

**Zeitschrift:** Das Werk : Architektur und Kunst = L'oeuvre : architecture et art  
**Band:** 14 (1927)  
**Heft:** 4

## Werbung

### Nutzungsbedingungen

Die ETH-Bibliothek ist die Anbieterin der digitalisierten Zeitschriften. Sie besitzt keine Urheberrechte an den Zeitschriften und ist nicht verantwortlich für deren Inhalte. Die Rechte liegen in der Regel bei den Herausgebern beziehungsweise den externen Rechteinhabern. [Siehe Rechtliche Hinweise.](#)

### Conditions d'utilisation

L'ETH Library est le fournisseur des revues numérisées. Elle ne détient aucun droit d'auteur sur les revues et n'est pas responsable de leur contenu. En règle générale, les droits sont détenus par les éditeurs ou les détenteurs de droits externes. [Voir Informations légales.](#)

### Terms of use

The ETH Library is the provider of the digitised journals. It does not own any copyrights to the journals and is not responsible for their content. The rights usually lie with the publishers or the external rights holders. [See Legal notice.](#)

**Download PDF:** 18.04.2025

**ETH-Bibliothek Zürich, E-Periodica, <https://www.e-periodica.ch>**

Die besten  
**Kühlanlagen-Isolierungen**  
können nur mit  
**Expansit-Korksteinplatten**  
erstellt werden

In der Schweiz allein über **2000** Anlagen mit Expansit-Korkstein isoliert,  
darunter solche mit über **7000 m<sup>2</sup>** isolierter Fläche.

Wir warnen vor Nachahmungen, die unter ähnlich klingenden Namen angeboten werden.  
Echte Expansit-Korksteinplatten sind unübertreffbar.

Einzigste Bezugsquelle:

**WANNER & CO. A.-G., HORGEN**

Grösstes und leistungsfähigstes Unternehmen der Isolierbranche.



**THEOD. MINNEN AG,**  
**Zürich Theaterstr. 1**

Möbel + Dekorationen  
☆ Innenausbau ☆



PRO  
PRA

## JALOUSIELADEN

mit Eckfriesverbindung

+PATENT N<sup>o</sup> 61144

### BESCHLÄGE

in bester Ausführung  
fertig am Bau angeschlagen

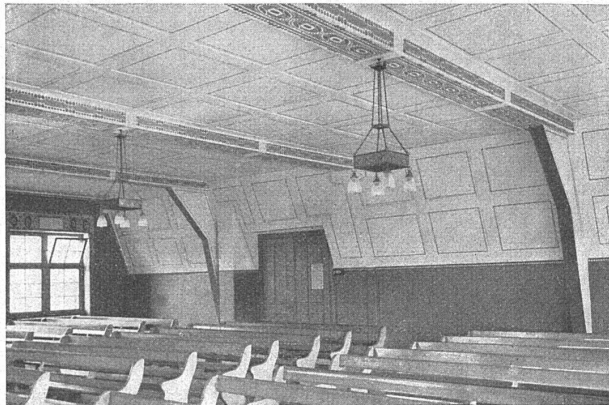
*Wilh. Baumann Rolladenfabrik Horgen*

## SOLNHOFER PLATTEN

SCHÖNSTER NATURSTEINBODENBELAG FÜR MONUMENTALBAU-  
TEN, VILLEN, HAUSGÄNGE USW. / VERLANGEN SIE OFFERTEN

## BAUBEDARF ZÜRICH <sup>A</sup><sub>G</sub>

## ETERNIT NIEDERURNEN



Gemeindesaal Lausen

*Innenverkleidung mit hellgrauen Eternitplatten*



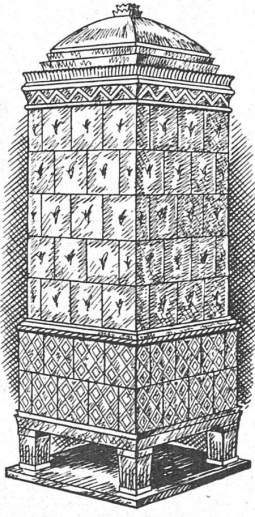
**Die Marke für Qualitäts-Aufzüge**



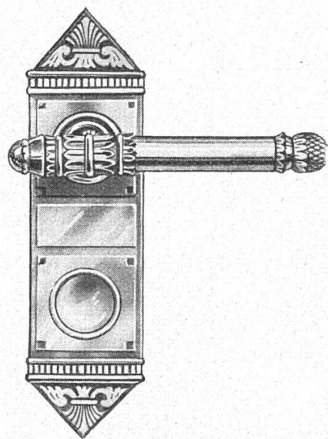
Personenaufzüge  
Warenaufzüge  
Aktenaufzüge  
Krankenaufzüge  
Speisenaufzüge  
und  
**Aufzüge**  
für Spezialzwecke  
Über 15,000 Anlagen  
im Betrieb

Spezialfabrikf. Aufzüge u. elektrische Motoren  
**Schindler & Cie., Luzern**  
Telephon Nr. 873 - Telegramm-Adresse: LIFT

**KACHELÖFEN**  
ALLER ART



**GEBR. MANTEL, ELGG**



**BAUBESCHLÄGE**  
*erstklassig und in allen Stilarten*  
**YALE-BESCHLÄGE**  
Kataloge zu Diensten

**F. Bender.**  
ZÜRICH / OBERDORFSTRASSE

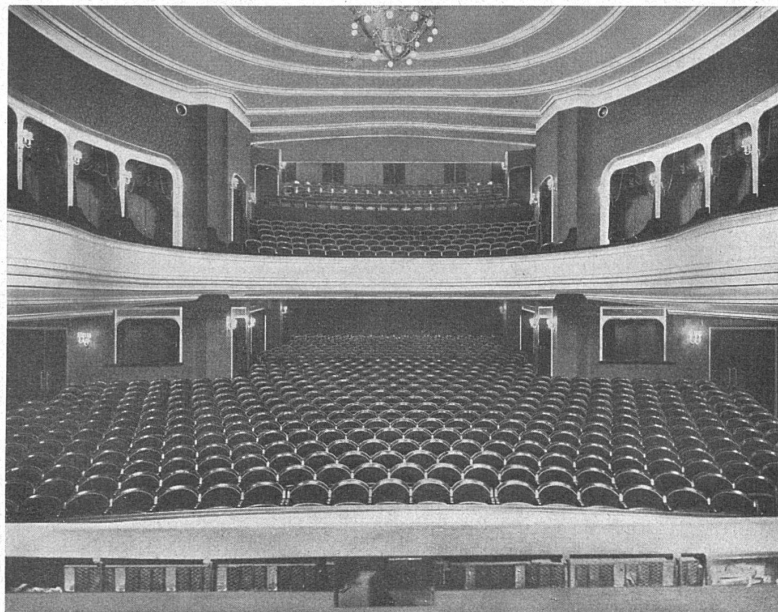


**für Bedachung  
und Isolierung**

wasserdicht, leicht, geschmeidig und zäh,  
geruchlos, wetterbeständig, nicht abtropfend  
*garantiert teerfrei*

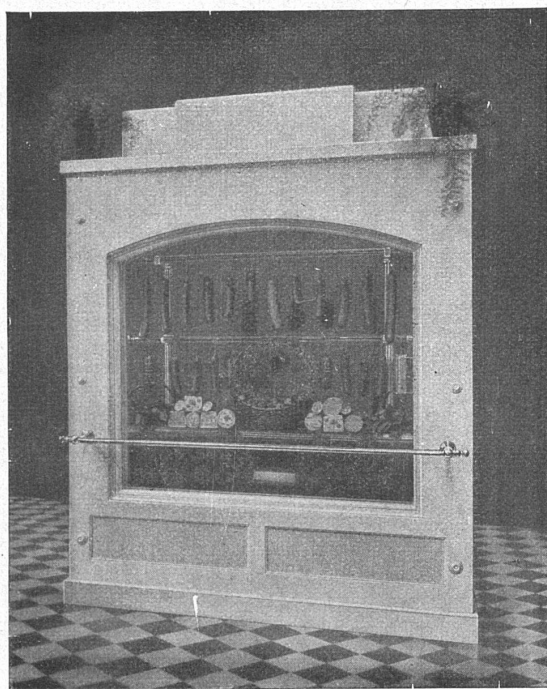
**MEYNADIER & C<sup>IE</sup>,**  
ZÜRICH & BERN

# A.-G. Möbelfabrik Horgen-Glarus in Horgen



Neues Schauspielhaus Zürich / 1000 Sitzplätze / Möbliert 1926

ERSTE SCHWEIZER SPEZIALFABRIK FÜR BESTUHLUNGEN ALLER ART



## Audiffren Singrün Kältemaschinen AG. Basel

St. Joh.-Vorstadt 27  
Tel. Saf. 41.32

Spezialität:

*Schau-Laden-Kühlräume  
verglaste Kühlschränke  
gekühlte Glasbüffets*

für Comestibles, Charcuterien, Restaurants usw.  
in gemauerter, transportabler und  
demontabler Ausführung

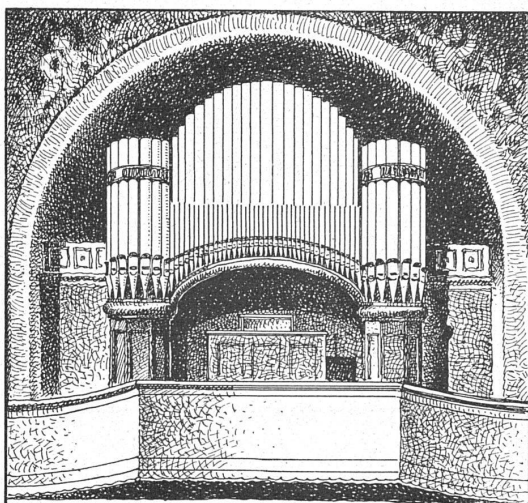
*Schaufenster-Kühlung*  
kein Anlaufen der Fenster



Verlangen Sie unverbindlichen und kostenlosen  
Vertreterbesuch

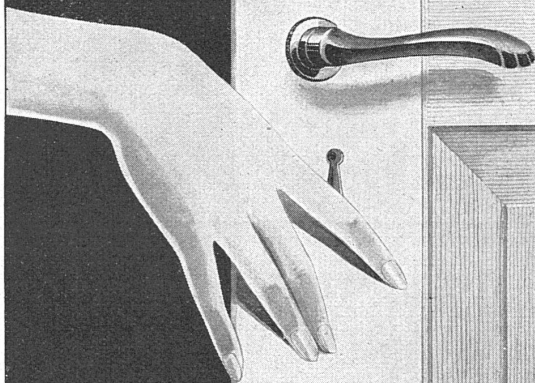
KUNST-BÜCHER  
ARCHITEKTUR  
ZEITSCHRIFTEN  
BELLETRISTIK  
WISSENSCHAFT

GIRSBUCHHANDLUNG  
BERGER U. BÜCHERSTUBE  
GER 17 KIRCHG. ZÜRICH



ORGELBAU  
**TH. KUHN. A. G.**  
MÄNNEDORF.  
ZÜRICH

TÜR-SCHONER  
AUS  
CELLULOID



EMILSCHLUND  
CELLULOIDWAREN-FABRIK  
ALTSTETTEN ZÜRICH  
TELEPHON UTO № 5009

S. SCHNYDER



**BAUSTOFFE BERN**

*Dr. Schanwecker, Blatter & Cie. / Kommandit-A.-G.*

*Spezialgeschäft für*

**BODEN- UND WANDPLATTEN**

*Kunstkeramische Arbeiten / Bauspezialitäten*

*Lager und Bureau: Bern, Weissenbühl b. Stationsgebäude*

*Telephon Bollwerk 29.34*

# Eisenbauten

Hochbauten, Maste, Krane, Brücken, Reservoirs, Blecharbeiten etc.

**Wartmann, Vallette & Cie., Brugg** Filiale in Genf

## ALFRED HÄCHLER

*Schreinerei-Werkstätten / Lenzburg*



MÖBEL UND  
FEINE BAUARBEITEN



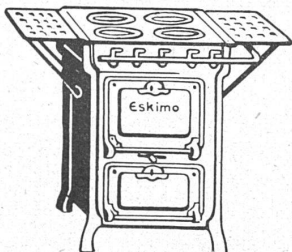
Die  
Kleinkältemaschine »Autofrigor«  
ist der Kühlschrank für die Familie

Bequeme Zahlungsbedingungen

*Billige Betriebskosten, weil billiger Nachtstrom  
verwendet werden kann.*

Anfragen erbeten an  
AUTOFRIGOR A.G., ZÜRICH  
Utoquai 31

02 '27



Der Fachmann  
weiss die Vorzüge der

## ESKIMO

Fabrikate zu schätzen!

\*

AUSSTELLUNGEN

in ZÜRICH: Seidengasse 12  
Goethestrasse 22  
in BERN: Waisenhausplatz 14/16  
in BASEL: Elisabethenstrasse 17

**AFFOLTER, CHRISTEN & CO. A.G., Ofen- u. Herdfabrik, BASEL**

V

# TERRASIT

EDELPUTZ

*Gediegen  
Dauerhaft  
Billig*

\*

HANS ZIMMERLI  
ZÜRICH

MINERAL-MAHLWERKE  
Hohlstrasse 301, Telephon Selnau 70.59

# HEINRICH LIER

INGENIEUR

*Zürich, Badenerstrasse 440*

*Tel. Selnau 92.05*

\*

## HEIZUNG

UND

## LÜFTUNG

\*

Projektierung und Ausführung von Heizungs- und  
Lüftungsanlagen jeden Systems und Umfangs



# GYGAX & LIMBERGER

*Möbelfabrik und feine Bauschreinerei*

ALTSTETTEN-ZÜRICH

*Landesausstellung Bern 1914 Goldene Medaille*