

Zeitschrift: Das Werk : Architektur und Kunst = L'oeuvre : architecture et art
Band: 15 (1928)
Heft: 3

Artikel: Bildhauer Eduard Bick, Zürich
Autor: Bernoulli, Hans
DOI: <https://doi.org/10.5169/seals-15156>

Nutzungsbedingungen

Die ETH-Bibliothek ist die Anbieterin der digitalisierten Zeitschriften. Sie besitzt keine Urheberrechte an den Zeitschriften und ist nicht verantwortlich für deren Inhalte. Die Rechte liegen in der Regel bei den Herausgebern beziehungsweise den externen Rechteinhabern. [Siehe Rechtliche Hinweise.](#)

Conditions d'utilisation

L'ETH Library est le fournisseur des revues numérisées. Elle ne détient aucun droit d'auteur sur les revues et n'est pas responsable de leur contenu. En règle générale, les droits sont détenus par les éditeurs ou les détenteurs de droits externes. [Voir Informations légales.](#)

Terms of use

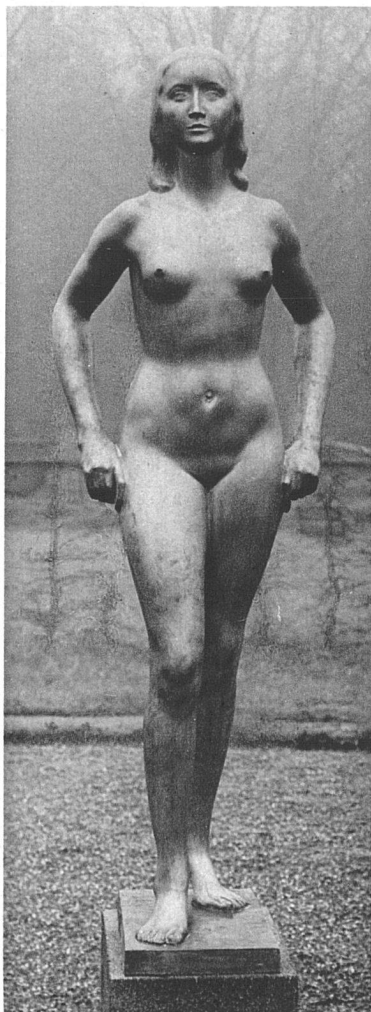
The ETH Library is the provider of the digitised journals. It does not own any copyrights to the journals and is not responsible for their content. The rights usually lie with the publishers or the external rights holders. [See Legal notice.](#)

Download PDF: 15.04.2025

ETH-Bibliothek Zürich, E-Periodica, <https://www.e-periodica.ch>



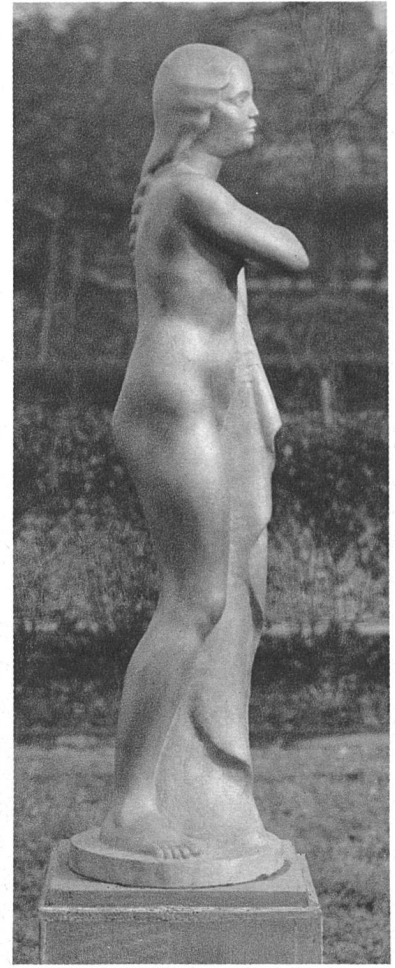
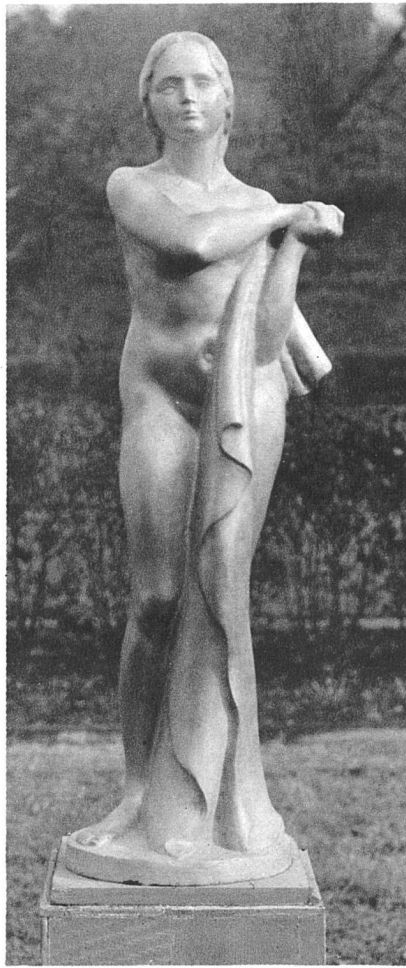
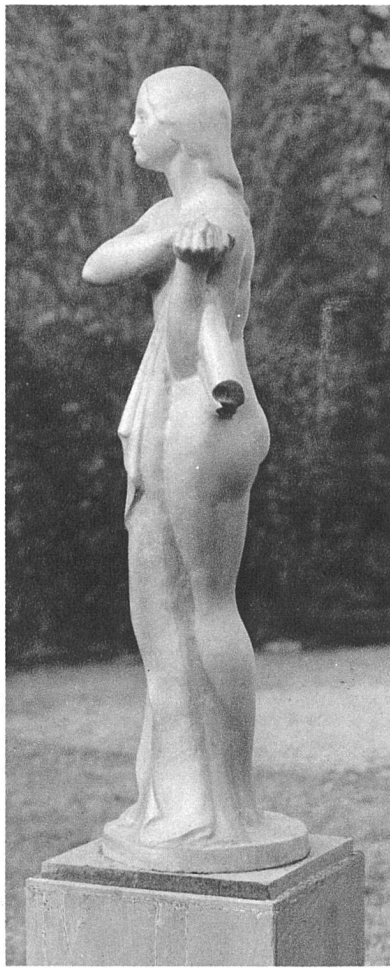
EDUARD BICK / BILDNIS FRAU G.
Bronze / Lebensgrösse



oben:
EDUARD BICK / »FISCHBRUNNEN« / ZÜRICH-WIEDIKON
Segheria-Granit / Durchmesser 2,80 m

●
unten:
EDUARD BICK / »SCHREITENDES MÄDCHEN«
SPORTPLATZ ALLMEND ZÜRICH-FLUNTERN
Bronze / Höhe 1,50 m
rechts: Detail derselben Figur





EDUARD BICK / »BADENDE«
Bronze / Höhe 1,25 m

BILDHAUER EDUARD BICK, ZÜRICH

Eduard Bick ist gelernter Goldschmied. Er ist dann Maler geworden, um später, in Rom, zu Modellerholz und Meissel zu greifen. Das Kunsthaus Zürich besitzt eine seiner früheren Arbeiten, eine Mädchenfigur aus Bronze.

Die Skulpturen, die Bick am Schanzenhof ausgeführt hat — die beiden grossen Figuren am Eingang und die dekorativen Köpfe der beiden Risalite der Hauptfront — geben uns Veranlassung, eine Anzahl seiner bildhauerischen Arbeiten hier wiederzugeben. Die Bilder vermitteln einen guten Begriff von dieser einfachen, sichern und starken Persönlichkeit. *B.*

