

Objektyp: **Advertising**

Zeitschrift: **Das Werk : Architektur und Kunst = L'oeuvre : architecture et art**

Band (Jahr): **16 (1929)**

Heft 7

PDF erstellt am: **22.07.2024**

Nutzungsbedingungen

Die ETH-Bibliothek ist Anbieterin der digitalisierten Zeitschriften. Sie besitzt keine Urheberrechte an den Inhalten der Zeitschriften. Die Rechte liegen in der Regel bei den Herausgebern.

Die auf der Plattform e-periodica veröffentlichten Dokumente stehen für nicht-kommerzielle Zwecke in Lehre und Forschung sowie für die private Nutzung frei zur Verfügung. Einzelne Dateien oder Ausdrucke aus diesem Angebot können zusammen mit diesen Nutzungsbedingungen und den korrekten Herkunftsbezeichnungen weitergegeben werden.

Das Veröffentlichen von Bildern in Print- und Online-Publikationen ist nur mit vorheriger Genehmigung der Rechteinhaber erlaubt. Die systematische Speicherung von Teilen des elektronischen Angebots auf anderen Servern bedarf ebenfalls des schriftlichen Einverständnisses der Rechteinhaber.

Haftungsausschluss

Alle Angaben erfolgen ohne Gewähr für Vollständigkeit oder Richtigkeit. Es wird keine Haftung übernommen für Schäden durch die Verwendung von Informationen aus diesem Online-Angebot oder durch das Fehlen von Informationen. Dies gilt auch für Inhalte Dritter, die über dieses Angebot zugänglich sind.

FOURNIERE RIEDL & CO

FÜR INNENAUSBAU UND FEINE MÖBEL • ZÜRICH 5

Baut mit

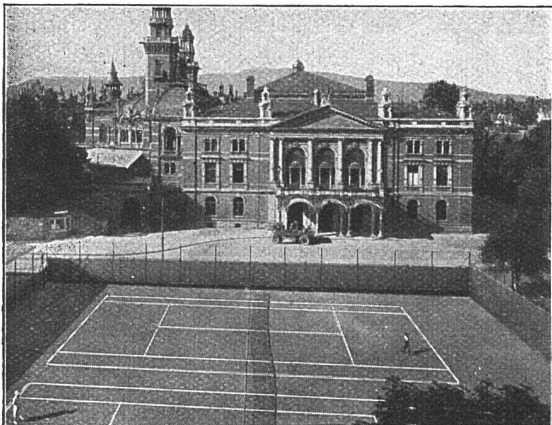


**der
technisch
vollendeten
Leicht-
bauplatte**

Auch Sie können diese seit vielen Jahren glänzend bewährte Bauplatte bestimmt mit grossem Vorteil und Kostenersparnis verwenden für: Aussen-, Innen- und Zwischenwände, Deckenschalung, Wandverkleidung, Mansardenausbau, Aufbauten und Zubauten, für Bauisolierungen jeder Art usw. Heraklith ist zugleich hochisolierend, feuersicher, leicht, elastisch, raumbeständig, dauernd trocken, schalldämpfend, insektenrein, ein vorzüglicher Putzträger, nagelbar, sägebar, unbegrenzt haltbar, in Preis und Verarbeitung wirtschaftlich und ermöglicht rasches Bauen, auch im Winter und bei schlechter Witterung.

Ausführliche Prospekte und Konstruktionsblätter durch die Heraklith-Vertreter:

<p>Zentral-Schweiz Ing. Eugen Meyer, Basel Neu-Allschwil, Dornacherstrasse 34</p> <p>Graubünden B. & C. Caprez, Chur/Arosa</p>	<p>Ostschweiz W. Wenk, Zürich Telephon Selnau 75.15 / Glärnischstr. 35</p> <p>Franz. Schweiz F. Béguin, Lausanne Petit-Chêne 36, Place de la gare</p>
--	---



TENNISPLÄTZE

NEUANLAGEN UND UMBAUTEN

nach bestbewährtem Spezialverfahren. Neue patentierte Färbung grün oder rot. Kostenvoranschläge unverbindlich.

BRUNO WEBER & SOHN, BASEL

TELEPHON SAFFRAN 20.31

TENNISPLÄTZE DES HOTELS BAUR AU LAC IN ZÜRICH; ERSTELLT 1927