

Objektyp: **Advertising**

Zeitschrift: **Das Werk : Architektur und Kunst = L'oeuvre : architecture et art**

Band (Jahr): **16 (1929)**

Heft 12

PDF erstellt am: **22.07.2024**

### **Nutzungsbedingungen**

Die ETH-Bibliothek ist Anbieterin der digitalisierten Zeitschriften. Sie besitzt keine Urheberrechte an den Inhalten der Zeitschriften. Die Rechte liegen in der Regel bei den Herausgebern.

Die auf der Plattform e-periodica veröffentlichten Dokumente stehen für nicht-kommerzielle Zwecke in Lehre und Forschung sowie für die private Nutzung frei zur Verfügung. Einzelne Dateien oder Ausdrucke aus diesem Angebot können zusammen mit diesen Nutzungsbedingungen und den korrekten Herkunftsbezeichnungen weitergegeben werden.

Das Veröffentlichen von Bildern in Print- und Online-Publikationen ist nur mit vorheriger Genehmigung der Rechteinhaber erlaubt. Die systematische Speicherung von Teilen des elektronischen Angebots auf anderen Servern bedarf ebenfalls des schriftlichen Einverständnisses der Rechteinhaber.

### **Haftungsausschluss**

Alle Angaben erfolgen ohne Gewähr für Vollständigkeit oder Richtigkeit. Es wird keine Haftung übernommen für Schäden durch die Verwendung von Informationen aus diesem Online-Angebot oder durch das Fehlen von Informationen. Dies gilt auch für Inhalte Dritter, die über dieses Angebot zugänglich sind.

Ein Dienst der *ETH-Bibliothek*  
ETH Zürich, Rämistrasse 101, 8092 Zürich, Schweiz, [www.library.ethz.ch](http://www.library.ethz.ch)

<http://www.e-periodica.ch>

# H A R D K O P - T A P E T E

T A P E T E F Ü R D A S N E U E H E I M

Vollkommene Neuschöpfung auf dem Gebiete der Tapetenkunst / Neuzeitliche Farbstufungen

und Formschönheiten / Verlangen Sie bitte die komplette Kollektion

T H E O P H I L S P Ö R R I

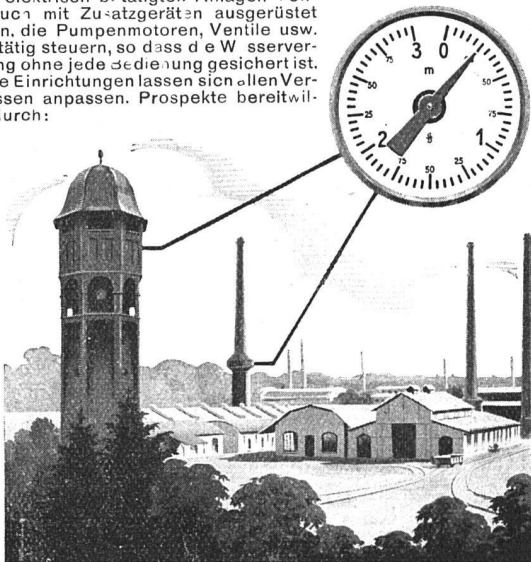
Füsslistrasse 6 / Zürich

## Dauernde Überwachung des Wasserstandes

ist bei Hochbehältern, entfernt liegenden Reservoirs und Schleusen unbedingt notwendig, soll der Betrieb vorteilhaft arbeiten. Auch die Sicherheit des Betriebes im Falle eines Brandes verlangt eine ständige Überwachung des Wasserstandes und der Wasserversorgung. Ganz unabhängig von der Entfernung der Geber- und Empfänger-einrichtung werden Sie laufend über jede Änderung des Wasserstandes unterrichtet durch

### Siemens-Wasserstands-Fernmelder

Diese elektrisch betätigten Anlagen können auch mit Zusatzgeräten ausgerüstet werden, die Pumpenmotoren, Ventile usw. selbsttätig steuern, so dass die Wasserversorgung ohne jede Bedienung gesichert ist. Unsere Einrichtungen lassen sich allen Verhältnissen anpassen. Prospekte bereitwilligst durch:



SIEMENS ELEKTRIZITÄT SERZEUGNISSE AG.

ABT. SIEMENS & HALSKE  
ZÜRICH BERN LAUSANNE

## EINFRIEDUNGEN

aus Holz, unter Druck mit heissem Teeröl imprägniert  
10 Jahre Garantie gegen Fäulnis  
Solid, geschmackvoll, billig

## HOLZPFLASTER

für Werkstätten, Remisen, Garagen, Plätze, Strassen



Telephon 46 / Telegramme: Teeröl

## BAHNSCHWELLEN UND HÖLZER FÜR BAHNBAU

jeglicher Art / Imprägnierung mit Teeröl nach  
Vorschriften der S.B.B.

# J. Kuckstuhl A.-G. Centralheizungen

Basel

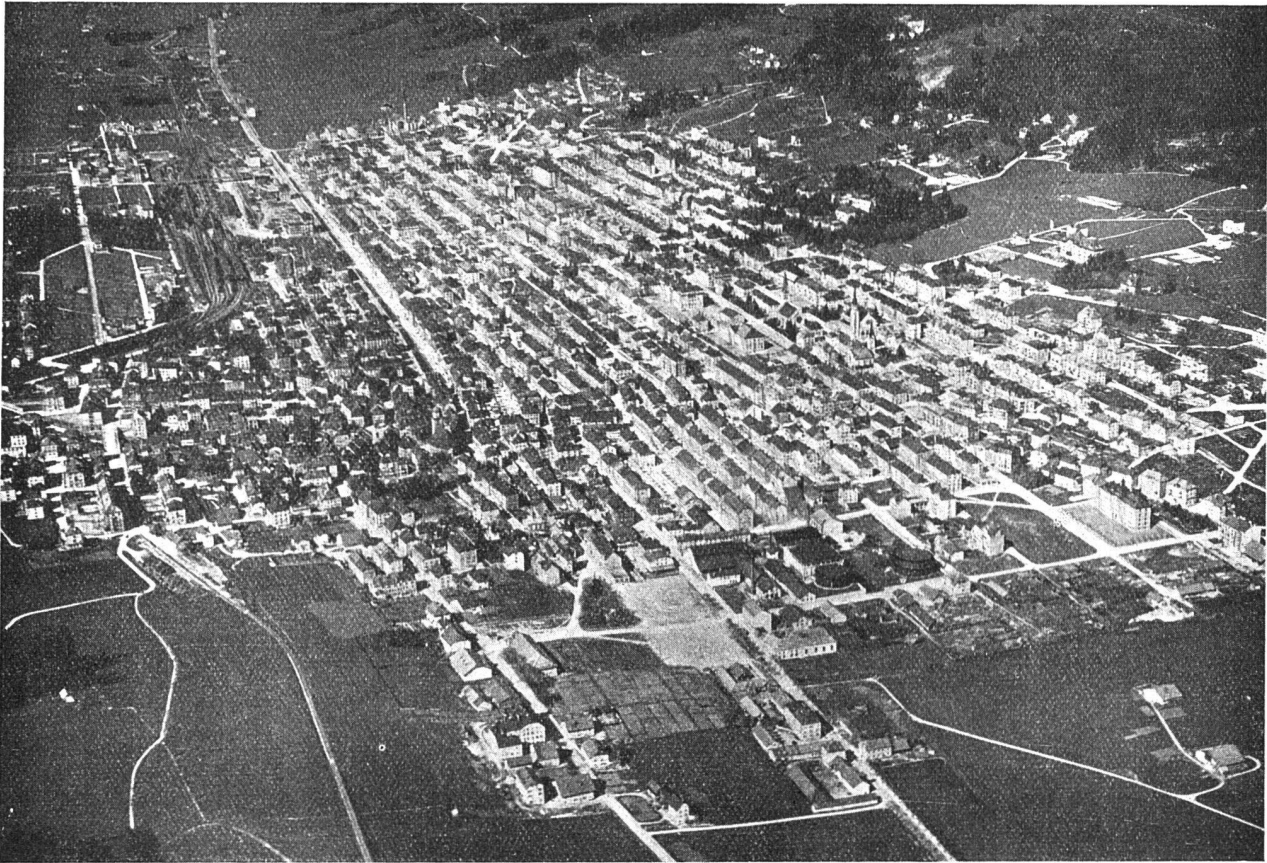
**Schwan Gold -**  
  
**STABILO**  
der Farbstift der nicht bricht!  
für genaues, techn. Zeichnen.

Praktisch für alle Architekten u. Ingenieure ist das

## STABILO-ETUI

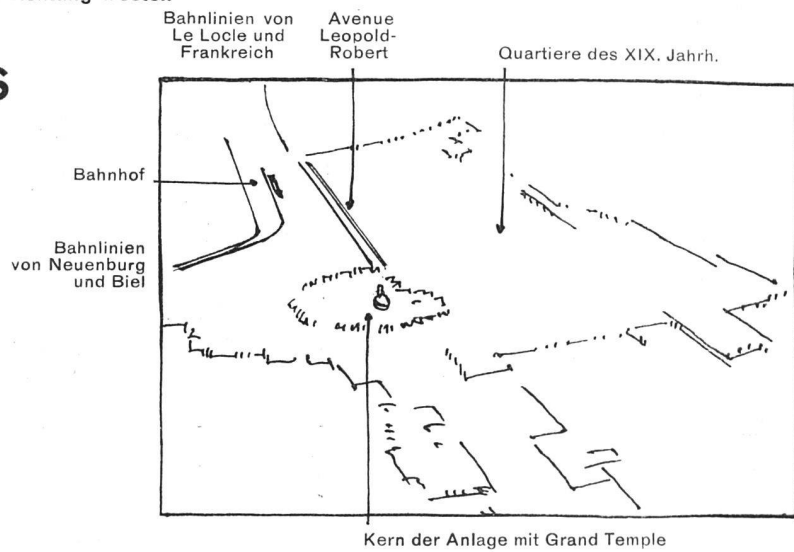
Nr. 8770, zusammengestellt nach der deutschen  
Din-Normung Nr. 201 (12 Farben)

Preis Sfrs. 5.60 d. Stück



Aufnahme der Ad Astra aus 400 m Höhe / Blickrichtung Westen

## LA CHAUX-DE-FONDS



Illustrationsprobe aus dem vom Bund Schweizer Architekten herausgegebenen Werk

# STÄDTEBAU IN DER SCHWEIZ

Das Buch gibt eine Charakteristik von 10 Schweizerstädten: Fliegerbilder, Strassenbilder, Verkehrsnetz, Besitzverhältnisse, Grünflächen u.s.w. Die 30 schwarzweissen und 60 mehrfarbig lithographischen Tafeln sind von kurzen prägnanten Texten begleitet, die das Buch zu einem instruktiven und anregenden Führer durch unsere grössten Gemeinwesen machen. Die Subventionen der Städte ermöglichen es, das Buch zu dem niedrigen Preis von Fr. 15.— abzugeben.

VERLAG FRETZ & WASMUTH

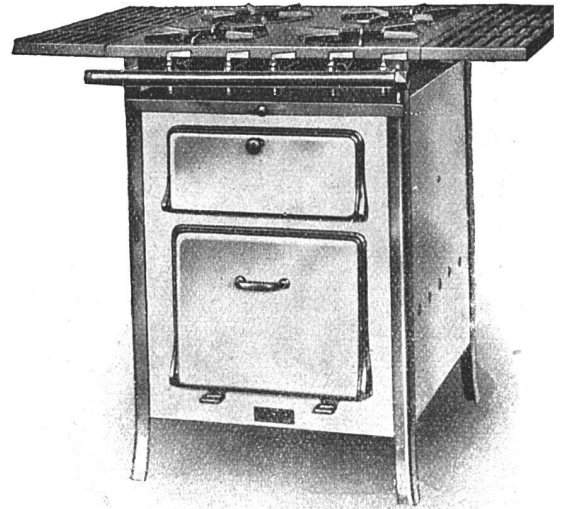
**DAS SCHÖNSTE WEIHNACHTSGESCHENK FÜR SCHWEIZER ARCHITEKTURBEFLISSENE**



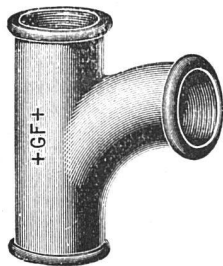
**A.G. OFENFABRIK  
SURSEE**

# GASHERDE

mit Kopfbrenner  
neuester Konstruktion  
Sparsamstes System  
Elegant • Solid • Billig



Verkaufsfilialen in Zürich, Bern, Luzern, Basel, St. Gallen, Lausanne, Genf

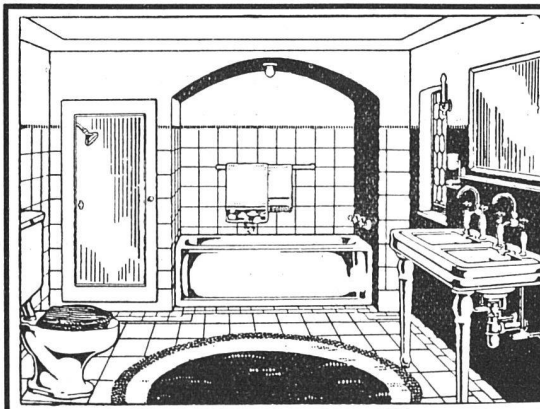


**+ GF + FITTINGS**

(Röhrenverbindungsstücke)

für Gas-, Wasser- und Dampfleitungen

A.-G. der Eisen- und Stahlwerke, vormals Georg Fischer, Schaffhausen



**TROESCH & CO.**

AKTIENGESELLSCHAFT  
ZÜRICH · BERN · ANTWERPEN

\*

*Fabrik sanitärer  
Apparate*

\*

PERMANENTE MUSTER-AUSSTELLUNGEN