

**Zeitschrift:** Das Werk : Architektur und Kunst = L'oeuvre : architecture et art  
**Band:** 18 (1931)  
**Heft:** 1

## Werbung

### Nutzungsbedingungen

Die ETH-Bibliothek ist die Anbieterin der digitalisierten Zeitschriften. Sie besitzt keine Urheberrechte an den Zeitschriften und ist nicht verantwortlich für deren Inhalte. Die Rechte liegen in der Regel bei den Herausgebern beziehungsweise den externen Rechteinhabern. [Siehe Rechtliche Hinweise.](#)

### Conditions d'utilisation

L'ETH Library est le fournisseur des revues numérisées. Elle ne détient aucun droit d'auteur sur les revues et n'est pas responsable de leur contenu. En règle générale, les droits sont détenus par les éditeurs ou les détenteurs de droits externes. [Voir Informations légales.](#)

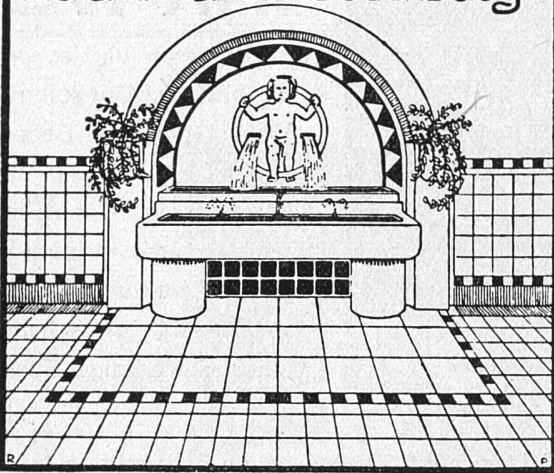
### Terms of use

The ETH Library is the provider of the digitised journals. It does not own any copyrights to the journals and is not responsible for their content. The rights usually lie with the publishers or the external rights holders. [See Legal notice.](#)

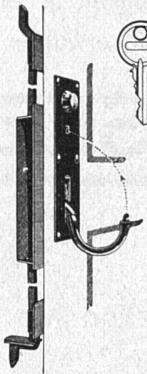
**Download PDF:** 30.01.2025

**ETH-Bibliothek Zürich, E-Periodica, <https://www.e-periodica.ch>**

**RICHNER & C<sup>IE</sup> - AARAU**  
Keram. Wand- u. Bodenbeläge



**KAMER-HERBER & CO**  
**FENSTERFABRIK • LUZERN**  
MECHANISCHE SCHREINEREI



**Pat.-Garage-  
u. Torverschluss**  
SCHÜPBACH-VERSCHLUSS

In der **Schweiz** über  
**6000** Stück montiert

*Verlangen Sie Prospekte durch*

**G. Schüpbach's Erben**  
SCHLOSSEREI • ZOLLIKON

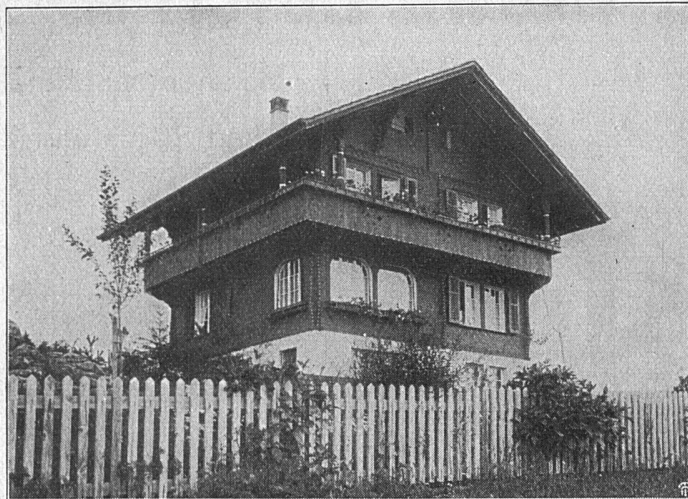
**FRITZ GROB**  
**ZÜRICH**

**GIPSER- U. STUKKATUR-  
ARBEITEN**

**Rolladen**

in Holz und  
Stahlblech

**J. Sum, Olten**

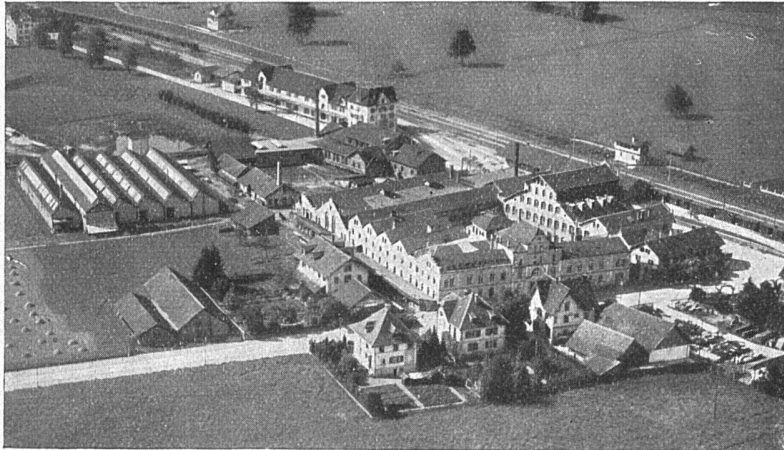


**HANS MEIER & CO. NIEDERGÖSGEN**  
**BAUGESCHÄFT UND CHALETFABRIK / FENSTERFABRIK**

Treppenbau, Parkettarbeiten, Uebernahme schlüsselfertiger  
Bauten, feine Hartholz- und Arvenarbeiten

Berücksichtigen Sie die Inserenten Ihrer Zeitschrift

XLIII



## WENN SIE IHR WEG

nach Sursee führt, so vergessen Sie bitte nicht, unseren grossen Werkstätten einen Besuch abzustatten! Eine Minute vom Bahnhof — der gastliche Empfangsraum unseres Hauses nimmt Sie auf, und ein Rundgang durch die weiten Anlagen schliesst sich unter sachkundiger Führung an.

**FABRIKBESUCHE** sind nicht nur interessant, sondern vermitteln immer eine Fülle von Anregungen. Wir wünschen auch Ihren Besuch, denn wir möchten Ihnen unsere Leistungsfähigkeit schon vom Rohmaterial an beweisen! Dürfen wir Sie erwarten?

## A.G. DER OFENFABRIK SURSEE

# Kühlanlagen und Kühlschränke mit Brown Boveri A-S Kühlautomat

sind anerkanntermassen die besten. Sie werden auf Grund 20jähriger Erfahrung gebaut, stets mit den jüngsten Vervollkommnungen versehen und daher von Gewerbe, Industrie und Wissenschaft bevorzugt



Verlangen Sie bitte, vollständig unverbindlich für Sie, unsere kostenlose Mitarbeit an der Projektierung von Kühlanlagen

## **Audiffren Singrün Kälte-Maschinen A.G., Basel**