

Zeitschrift: Das Werk : Architektur und Kunst = L'oeuvre : architecture et art
Band: 18 (1931)
Heft: 2

Werbung

Nutzungsbedingungen

Die ETH-Bibliothek ist die Anbieterin der digitalisierten Zeitschriften. Sie besitzt keine Urheberrechte an den Zeitschriften und ist nicht verantwortlich für deren Inhalte. Die Rechte liegen in der Regel bei den Herausgebern beziehungsweise den externen Rechteinhabern. [Siehe Rechtliche Hinweise.](#)

Conditions d'utilisation

L'ETH Library est le fournisseur des revues numérisées. Elle ne détient aucun droit d'auteur sur les revues et n'est pas responsable de leur contenu. En règle générale, les droits sont détenus par les éditeurs ou les détenteurs de droits externes. [Voir Informations légales.](#)

Terms of use

The ETH Library is the provider of the digitised journals. It does not own any copyrights to the journals and is not responsible for their content. The rights usually lie with the publishers or the external rights holders. [See Legal notice.](#)

Download PDF: 30.01.2025

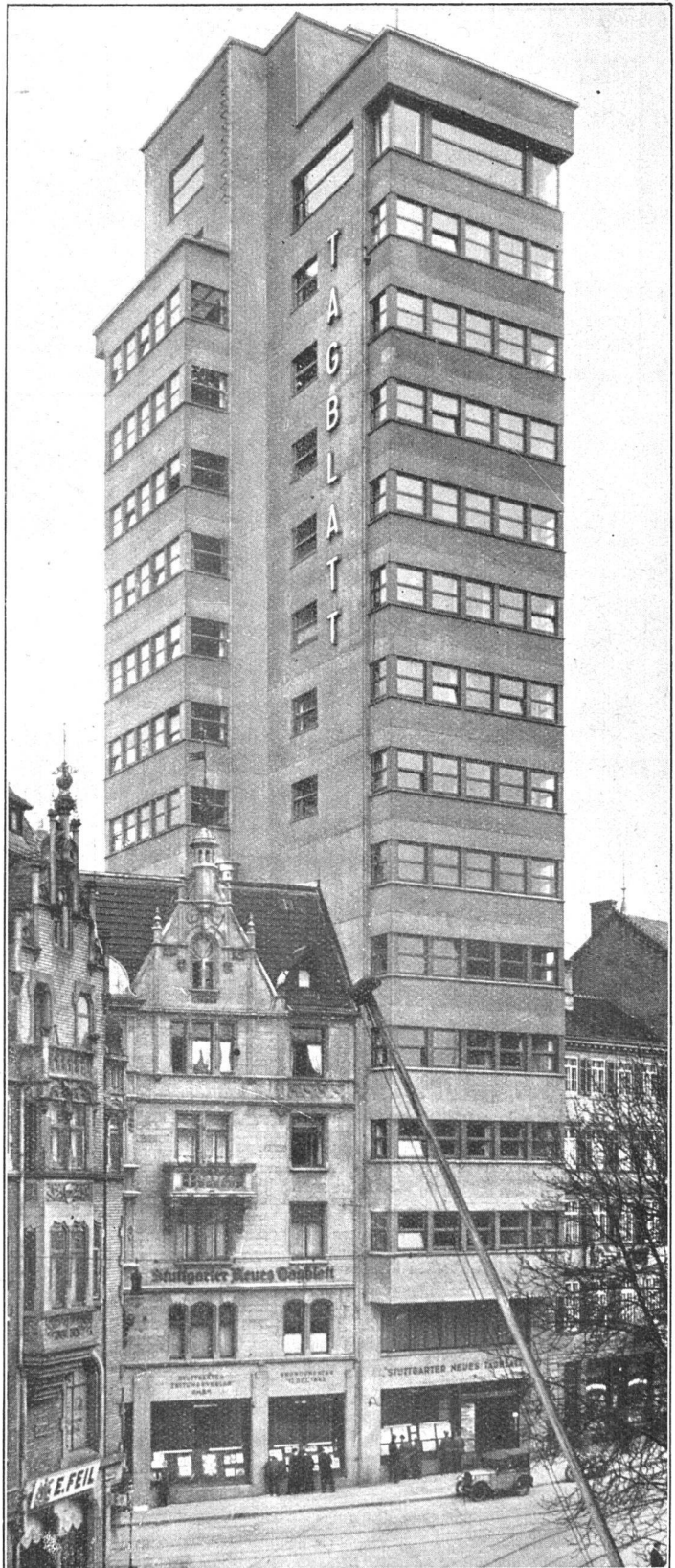
ETH-Bibliothek Zürich, E-Periodica, <https://www.e-periodica.ch>

INSULITE
Die Holzfaser-Isolier-Platte

GEGEN
KÄLTE
WÄRME
LÄRM
KONDENS
WASSER

Insulite ist gewebte Holzfaser: es ist vollkommen frei von fäulnisserregenden Substanzen und greift kein Material an. Aus langen, zähen, wasserdichten Holzfasern wird es zu Platten kräftigster Struktur verwebt. Diese Platten sind für jeden Verwendungszweck in rationeller Grösse zu haben.

Machen auch Sie sich bekannt mit dieser im Feuer langjähriger Praxis erprobten Isolier- und Bau-Platte, die zu rationellem wertschaffendem Bauen vorbestimmt ist.



Insulite-Isolier-Platten
im Turmhaus des Stuttgarter Tagblatt

Berücksichtigen Sie die Inserenten Ihrer Zeitschrift

XXXI

Spezialbeton A.G.

Staad (St. Gallen)



Kunststeinwerke

Telephon Nr. 34

Wir fabrizieren mit neuesten, maschinell-automatischen Einrichtungen im Grossen

Bimsbeton-Leichtbausteine und -Platten

in den für schweiz. Verhältnisse geeigneten Formen und Qualitäten.

Dieses Fabrikat ermöglicht rasch und billig zu bauen, gibt trockene, gesunde und warme Wohnungen, ist feuersicher, schraub- und nagelbar und von ausserordentlicher Isolierfähigkeit, also für unser Klima wie geschaffen.

Ein bekannter Architekt schreibt: «Im November 1927 bezog ich mein zumeist bei Regenwetter erbautes Eigenheim und konnte bei plötzlich auf 22° eingetretener Kälte konstatieren, dass ich mit meiner auf 55° geheizten Warmwasserheizung mit diesen Bimsbeton-Steinen ein warmes und durchaus trockenes Haus hatte.»

Ueberragend sind die Leistungen, die bis heute auf dem Gebiete sanitärer Technik errungen wurden. Sie sehen in unseren Ausstellungshallen die neuesten Konstruktionen sanitärer Apparate, vom einzelnen Zubehör bis zum fertig eingebauten Bade- und Toilettensystem in den modernsten Formen und hergestellt aus den verschiedensten Materialarten. Unsere Ausstellungshallen sind täglich zu jedermanns freier Besichtigung geöffnet.

Sanitas A.-G. Sanitäre Apparate, Generalvertreterin der Junker & Ruh-Gasapparate für Heim- und Grossküchen.

Zürich, Limmatplatz-Kornhausbrücke – Basel, Spitalstr. 18
St. Gallen, Sternackerstrasse 2 – Bern, Effingerstrasse 18

Schweizerische BANKGESELLSCHAFT

Zürich, Winterthur, St. Gallen
Aarau, Basel, Bern etc.

**SORGFÄLTIGE BESORGUNG IHRER BANKGESCHÄFTE
EINBEZAHLTES AKTIENKAPITAL UND RESERVEN FR. 131,500,000**