

**Zeitschrift:** Das Werk : Architektur und Kunst = L'oeuvre : architecture et art  
**Band:** 18 (1931)  
**Heft:** 2

## Werbung

### Nutzungsbedingungen

Die ETH-Bibliothek ist die Anbieterin der digitalisierten Zeitschriften. Sie besitzt keine Urheberrechte an den Zeitschriften und ist nicht verantwortlich für deren Inhalte. Die Rechte liegen in der Regel bei den Herausgebern beziehungsweise den externen Rechteinhabern. [Siehe Rechtliche Hinweise.](#)

### Conditions d'utilisation

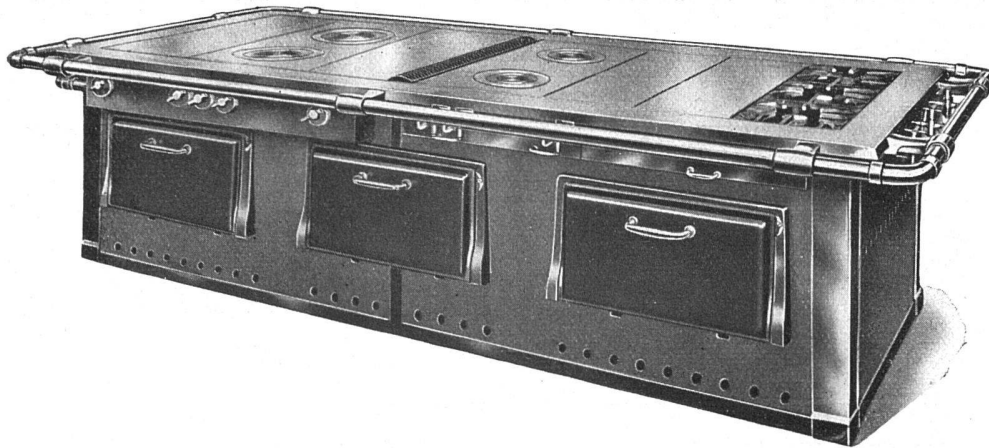
L'ETH Library est le fournisseur des revues numérisées. Elle ne détient aucun droit d'auteur sur les revues et n'est pas responsable de leur contenu. En règle générale, les droits sont détenus par les éditeurs ou les détenteurs de droits externes. [Voir Informations légales.](#)

### Terms of use

The ETH Library is the provider of the digitised journals. It does not own any copyrights to the journals and is not responsible for their content. The rights usually lie with the publishers or the external rights holders. [See Legal notice.](#)

**Download PDF:** 30.01.2025

**ETH-Bibliothek Zürich, E-Periodica, <https://www.e-periodica.ch>**



## Die erste kombinierte Kochanlage für Normaldruck- und Pressluftgas

wurde in der Schweiz durch SURSEE in die Personalküche der **Schweiz. Rückversicherungsanstalt Zürich** geliefert. Kombinierte Kochanlagen dieser Art bedingen ausnahmslos eine besonders starke Bauart und Hochwertigkeit der Apparateile und deren Material. Sie können überall dort empfohlen werden, wo Stossbetriebe mit flauen Betriebszeiten ständig wechseln, oder wo die Verschiedenartigkeit der Gerichte differenzierteste Intensitätsgrade des Wärmeerzeugers erfordert.

### KOMBINIERTE HERDE SURSEE

entsprechen den letzten Forderungen der Fachwelt. Verlangen Sie Aufklärungen!

## AKTIENGESELLSCHAFT DER OFENFABRIK SURSEE

<b>TENNIS</b> und	<b>SPORT PLATZE</b>	Ausführung im In- und Ausland
	<b>ADOLF VIVELL OLTEN</b> vormals J. Bienz Tennisbau Basel	Unübertroffenes System  Eigene Mergel- grube

## BLITZ-GERÜST

### OHNE STANGEN

das Ideal aller Gerüste für Fassaden von Wohn-, Geschäftshäusern, Kirchen und für Innenräume, wie Kirchen- und Saaldecken, Treppenhäuser usw.

Mietweise Erstellung  
für Neu- und Umbauten durch:

**Gerüstgesellschaft A.-G.**

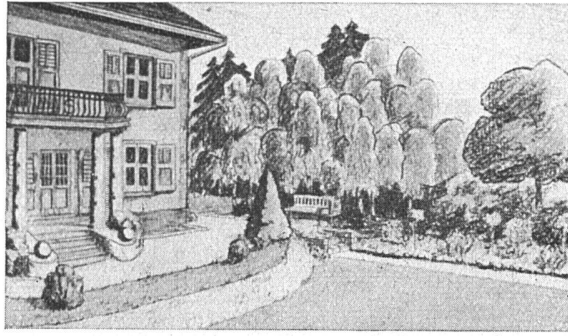
Zürich 7 · Telefon 22.134  
Altstetten · Telefon 55.209



und folgende Baugeschäfte:

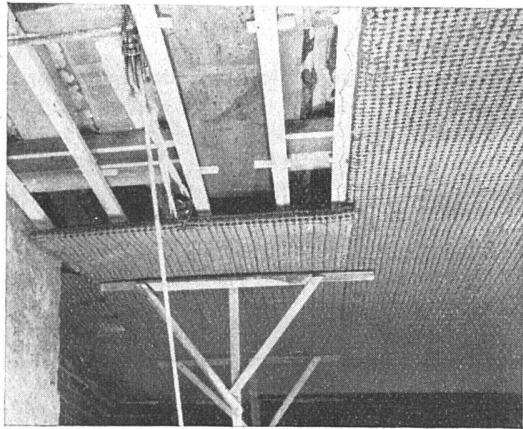
Zürich: Fietz & Leuthold A.G.  
Winterthur: J. Häring  
Andelfingen: Landolt-Frey  
Bern: Kurt Rieser  
Luzern: E. Berger  
Bubikon: A. Oetiker  
Basel: Eug. Berli  
Glarus: K. Schwelzer-Stüssy

Hochdorf: Aug. Ferrari  
Genf: Ed. Cuénod S.A.  
Neuhausen: Ad. Osswald  
Herisau: H. Müller  
St. Gallen: Sigrist, Merz & Co.  
Olten: Otto Ehrensperger  
Solothurn: F. Valli  
Biel: Otto Wyss



GARTENANLAGEN  
TENNISPLÄTZE  
*Entwurf und Ausführung*

J. SCHWITTER  
*Kriens-Luzern*



Rissfreie Drahtziegeldecken

**SCHWEIZERISCHE  
DRAHTZIEGELFABRIK A.G.**  
Lotzwil (Bern)

Telephon 173

Drahtziegelgewebe in Rollen von 5 m<sup>2</sup>, Streifen in jeder Breite

**Alleinige Fabrikanten des Ideal-Rabitz:**  
In Rollen von 10 m<sup>2</sup>, Streifen in jeder Breite

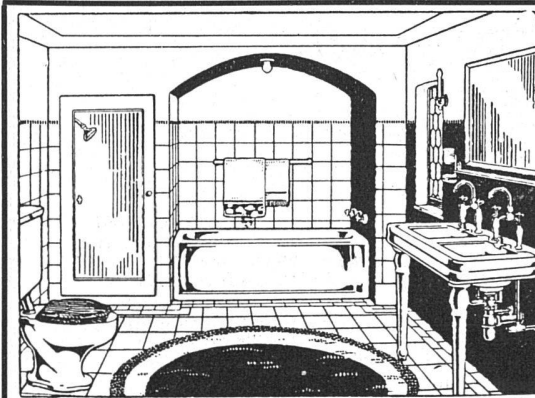
Kostenlose Instruktionen für jede Konstruktion

Verlangen Sie Muster, Prospekte und Preislisten

**CONTEX-BETON**  
im  
**HOCH- UND TIEFBAU**

Die Verwendung von Contex bedingt Qualitätsarbeit des Unternehmers. Dann erzielen Sie aber auch die schönste Betonsichtfläche

ALLEINVERTRIEB  
**CONTEX S.A.**  
CASE RIVE 244 GENÈVE



**TROESCH & CO.**

AKTIENGESELLSCHAFT  
ZÜRICH · BERN · ANTWERPEN

\*  
*Fabrik sanitärer  
Apparate*

\*  
PERMANENTE MUSTER-AUSSTELLUNGEN