

Zeitschrift: Das Werk : Architektur und Kunst = L'oeuvre : architecture et art
Band: 18 (1931)
Heft: 3

Werbung

Nutzungsbedingungen

Die ETH-Bibliothek ist die Anbieterin der digitalisierten Zeitschriften. Sie besitzt keine Urheberrechte an den Zeitschriften und ist nicht verantwortlich für deren Inhalte. Die Rechte liegen in der Regel bei den Herausgebern beziehungsweise den externen Rechteinhabern. [Siehe Rechtliche Hinweise.](#)

Conditions d'utilisation

L'ETH Library est le fournisseur des revues numérisées. Elle ne détient aucun droit d'auteur sur les revues et n'est pas responsable de leur contenu. En règle générale, les droits sont détenus par les éditeurs ou les détenteurs de droits externes. [Voir Informations légales.](#)

Terms of use

The ETH Library is the provider of the digitised journals. It does not own any copyrights to the journals and is not responsible for their content. The rights usually lie with the publishers or the external rights holders. [See Legal notice.](#)

Download PDF: 30.01.2025

ETH-Bibliothek Zürich, E-Periodica, <https://www.e-periodica.ch>

Die Korksteinfabrik von

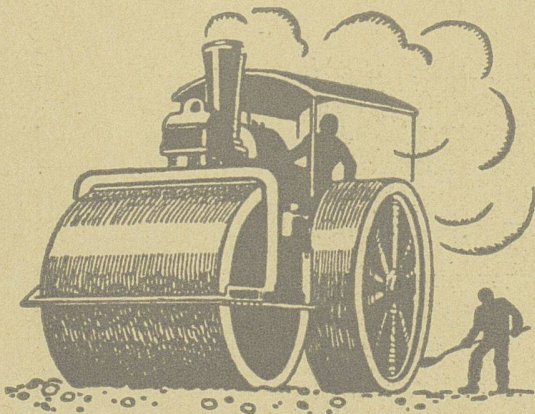
Wanner & Co. A.-G., Horgen

fabriziert und empfiehlt

Dilatit-Korksteinplatten

als vorzügliches Isoliermittel für

Kühlanlagen und Hochbauten



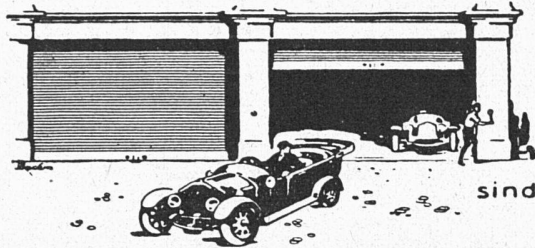
WALZARBEITEN MIT UND OHNE MATERIALLIEFERUNG

Bogenpflaster • Stampfasphalt • Oberflächenteerungen
Gussasphalt • Walzenvermietungen • Mexphaltbeläge
Pflastersteine • Teermakadambeläge • Nacoviabeläge
Strassenwalzungen • Bitumuls-Kalt-Spramexierungen

SCHWEIZERISCHE STUAG STRASSENBAU-UNTERNEHMUNG A. G.

ALPNACH Bahnhofplatz Telephon 7	BERN Läupenstr. 8 Tel. Bollw. 34.33	ZÜRICH Steinwiesstr. 40 Telephon 24.381	LAUSANNE Rue D'Etraz 20 Téléphone 22.028	OLTEN Römerstr. 14 Telephon 7.88	BASEL Markthalle Tel. Safran 23.90	CHUR Unt. Bahnhofstr. 230-31 Telephon 147
AARAU Igelweid 22 Telephon 16.33	BIEL Neuengasse 6 Telephon 20.77	SITTEN Rue du Midi Telephon 4.61	LUGANO Corso Pestalozzi 5 Telephon 11.58	NEUCHÂTEL Rue St-Honoré 7 Téléphone 9.98	FRAUENFELD Sägestrasse Telephon 7.11	SCHWYZ Telephon 1.22
FREIBURG	LUZERN Bundesstr. 15 Telephon 43.23	ST. GALLEN	SOLOTHURN Zuchwilstrasse Telephon 8.68			

Holzrolltore



für
Garagen
Remisen
Lagerhallen

sind solid & isolieren gut

Wilh. Baumann Rolladenfabrik Horgen

«SOMAG» Zwillingsplatte

doppelseitig glasiert, totale Wandstärke nur 25 mm — das geeignetste und schönste Material

für freistehende Trenn- und Zwischenwände

in Bädern, Toiletten etc.

BAUBEDARF ZÜRICH ^A_G



Eternit-Bedachungen, äussere Wandverkleidungen, Innenbau

Eternit-Installations- und Druck-Röhren, Garagen

ETERNIT NIEDERURNEN

Berücksichtigen Sie die Inserenten Ihrer Zeitschrift

Terner & Chopard, Ingenieure

Zürich, Bahnhofstrasse 72
Telephon 38.325

Armierter Beton

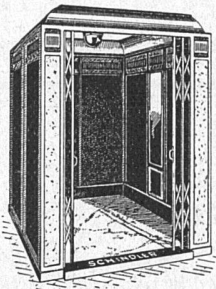
Moderner Holzbau

Eisenkonstruktionen



Die Marke für Qualitäts-

AUFZÜGE



Aufzüge für Personen- und Warenbeförderung in modernster Ausführung - mit mehreren Geschwindigkeiten - Feineinstellung - zwangsläufigen Türverschlüssen. - Grösste Betriebssicherheit und Geräuschlosigkeit.

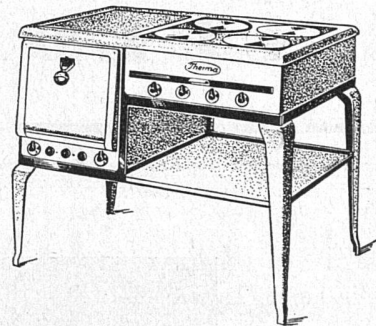
Spezialfabrik für Aufzüge und elektr. Motoren

SCHINDLER & CIE. LUZERN

Fabrik gegründet 1874

Erstellen
Sie keinen
Neubau ohne elektr.

Therma-Herde



50% kürzere Aufheizzeit des Backofens bei bisheriger Wattaufnahme. Mühelose Bedienung und Reinigung. Lieferbar in blau, weiss und grün Email. Wichtige konstruktive Neuerungen.

Unverwüstlich - Rostfrei

Prospekte und Offerten kostenlos!

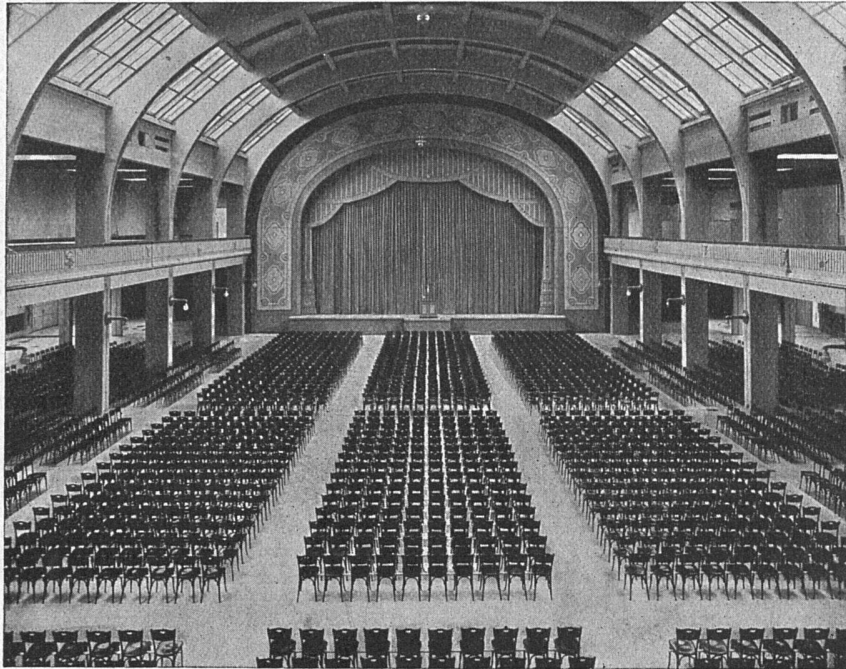
„Therma“ A. G. Schwanden (Glarus)

Joh. Müller

Centralheizungen
als Spezialität

RÜTI (ZCH) TEL. 30 • ZÜRICH 1, BELLEVUE, TEL. HOTTINGEN 324 • CHUR, TEL. 160

A.-G. Möbelfabrik Horgen-Glarus in Horgen



Konzertsaal der Schweizer Mustermesse Basel / 3000 Plätze

ERSTE SCHWEIZER SPEZIALFABRIK FÜR BESTUHLUNGEN ALLER ART

GEGEN: **KÄLTE**
WÄRME
SCHALL

KORK PLATTEN
SCHALEN
SCHROT

KORKSTEINWERKE A.-G.

KÄPFNACH-HORGEN

Berücksichtigen Sie die Inserenten Ihrer Zeitschrift



Bitumitekt

Seit 25 Jahren bewährte Dauerdachpappe für Bedachungen und Isolierungen • Ia. Referenzen aus allen Gegenden der Schweiz

FIRMA

FRICK-GLASS • ALTSTETTEN-ZÜRICH
SPEZIALHAUS FÜR BEDACHUNGS- UND ISOLIERMATERIAL



Moderne Sachlichkeit beim Bau
---- ist Ihre Devise. Sie bevorzugen daher sicher den einfachen, motorlos-elektrischen

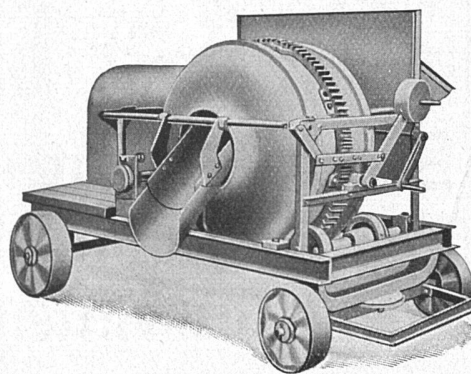
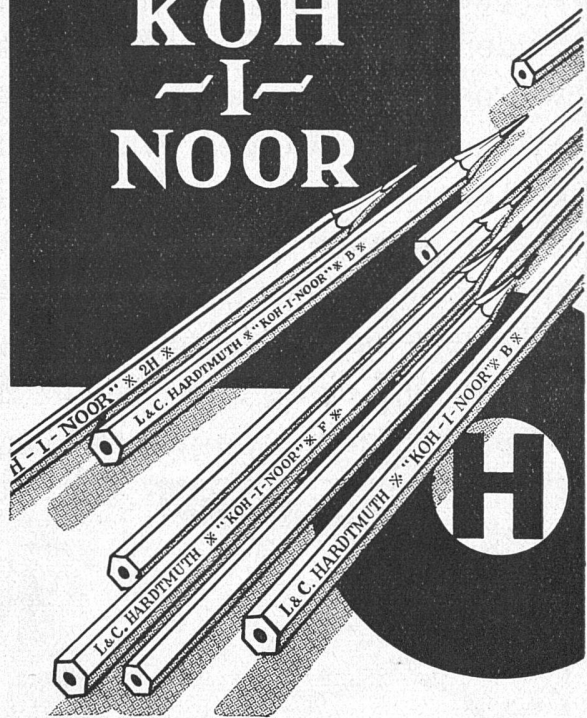
Electrolux Kühlschrank

Wir machen Ihnen gerne Vorschläge und Berechnungen

Electrolux A.G., Zürich

Paradeplatz 4 Abteilung: Kühlschränke Tel. 52.756/59

L. & C. HARDTMÜTH KOH -I- NOOR



Der

Klein-Schnell-Beton- und Mörtelmischer

Original Stirnimann, 100 u. 150 l., mit direkt gekuppeltem Benzin-Petrol-Motor, 2 bzw. 4 PS, Fabrikat Deutz, liegendes Modell, bietet dem Baumeister alles

In Miete und Kauf stets ab Lager lieferbar

FRANZ STIRNIMANN • OLTEN
BAUMASCHINEN • TELEPHON 285

Kleide Dich nach der Jahreszeit — baue aber für Sommer und Winter

Wer im Sommer im Badekostüm herumläuft, braucht im Winter trotzdem nicht zu frieren. Ein warmer Anzug, ein warmer Mantel und man ist gegen Kälte geschützt.

Anders ein Haus! Ein Haus lässt sich nicht wie ein Kleid wechseln - es muss für den Winter gebaut werden. Warm muss es sein und dauerhaft - Jahrhunderte muss es überstehen können! Unendliche Lebensdauer, gute Isolierfähigkeit, grosse Tragkraft und Billigkeit - diese 4 Hauptvorteile eines Baustoffes sind einzig und allein im Backstein vereinigt - dem ewig jungen Baumaterial!



**Backsteinbauten
Kühl im Sommer
warm im Winter**

5 Vertrauens Häuser

für den Architekten

IN LINOLEUM

INLAID & GUMMI

MASCHINEN- UND

ORIENTTEPPICHEN



Hans Hassler & Co a.g. Aarau
H. Rüeegg-Perry a.g. Zürich
J. Hallenleben a.g. Luzern
Bossart & Co a.g. Bern
Giroud s.a. Lausanne

Berücksichtigen Sie die Inserenten Ihrer Zeitschrift

SIEDLUNG EGLISEE BASEL



SIEDLUNG EGLISEE BASEL

Satuba

WANDBEKLEIDUNG, GARANTIERT LICHTTECHT UND GARANTIERT WASCHBAR (MIT BÜRSTE UND SEIFENWASSER) FÜR WÄNDE UND DECKEN IM SIEDLUNGSBAU

Satuba

IST KEIN LUXUS

Satuba

IST EIN GEBOTZWECKMÄSSIGEN UND WIRTSCHAFTLICHEN WOHNENS!

CRNY

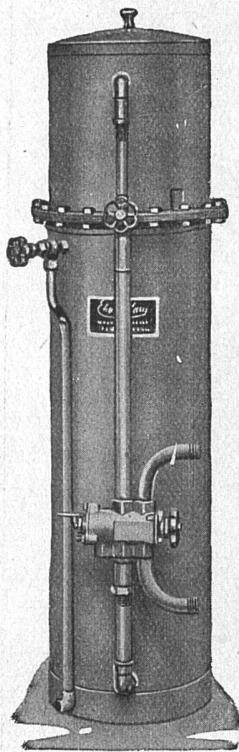


Das Tor zum Leben öffnet sich auf vielerlei Art. Und verschieden sind oft die Wege des Menschen. Das Tor zum Heim weist und führt in eine eigene Welt, wo wir ganz zu Hause sind. Wenn es wohnlich gestaltet, lässt es sich gut leben. Wir helfen gerne dazu.

J. KELLER & CIE.

Möbelfabrik, Peterstrasse 16
Gegründet 1861 Zürich

Der grosse Erfolg der **ELECTROLUX-FILTER** Wasserentkalkungs-Apparate



der besten und einfachsten, ist kein **zufälliger**;

denn die Unannehmlichkeiten und Schäden, welche hauptsächlich in der Schweiz durch das **sehr stark kalkhaltige Wasser** verursacht werden, sind genügend bekannt.

Filtriertes Wasser ist **weich wie Regenwasser**; alle Kalk- und Magnesiumsalze sind restlos entfernt.

Weichwasser verhütet die Bildung von **Kesselstein**. Bereits gebildete Kalkkrusten werden wieder aufgelöst.

Anwendungs-Gebiet: Dampfkessel, Boiler, Zentralheizungen, Dampfheizungen, Badeöfen, Röhren, Kaffeemaschinen, Autokühler, Destillations-Apparate usw.

Weichwasser spart 40—60% Seife und Waschmittel, schont die Wäsche und macht sie weiss und weich.

Wir bauen Apparate vom **kleinsten** bis zum **grössten** Typ und für alle Zwecke. — **Langjährige Garantie.**

Wir sind Lieferanten an eidgen., kantonale und städtische Instanzen, erste Architekten, Spitäler, Wohnkolonien (Fernheizungen), Fabriken (Dampfkesselspeisung), Privathäuser usw.

Die Elektrolux-Filter dürfen nicht verwechselt werden mit andern Systemen, deren Wasser zum Trinken ungeniessbar ist.

Besichtigen Sie unsere Musteranlage! Verlangen Sie Prospekte und Referenzen!

ELECTRO LUX A.G. • ZÜRICH

ABTEILUNG FILTER • PARADEPLATZ 4 • TIEFENHÖFE 9
TELEPHON 52.756/59

EUBÖOLITH-FUSSBÖDEN

bestens bewährt für Fabriken, Geschäftshäuser, Schulen, Spitäler, Bureaux, mit und ohne Korkisolierung

EUBÖOLITH-LINOLEUM-UNTERLAGEN

BIMSBETON UND KORKBIMSBETON + PATENT Nr. 134018

als Unterlagen für Linoleum, Parkett, Teppiche etc.

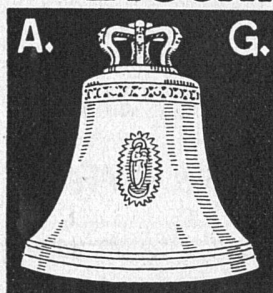
PILOKOLLAN

Maschinenbefestigung ohne Schrauben und Bolzen

EUBÖOLITHWERKE A.G., OLTEN

GLOCKENGIESSEREI

RÜETSCHI



★**AARAU**★

**KIRCHENGELÄUTE · GLOCKEN-
SPIELE · HAUS- U. TURM-GLOCKEN**

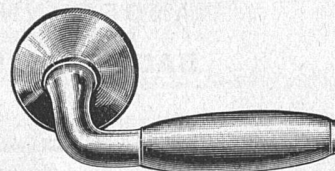
DIE GIESSEREI BESTEHT SEIT
DEM 14. JAHRHUNDERT

EINE DER ÄLTESTEN GLOCKEN UNSERER
GIESSEREI IST DIE BARBARA-GLOCKE IN
DER KATHEDRALE VON FRIBOURG, GE-
GOSSEN IM JAHRE 1376

H. Staub & Co

ZÜRICH 8

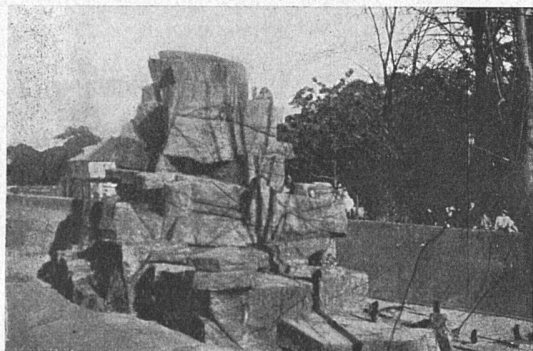
Seefeldstrasse 71



Spezialität:

Feine Baubeschläge

in allen Stilarten



ZOO IN BASEL
AFFENZWINGER

KÜNSTLICHE FELSEN AUF

Rauchs **R**eform-**R**abitz

A. Werner-Graf

WINTERTHUR

BODEN- UND WANDPLATTEN- BELÄGE

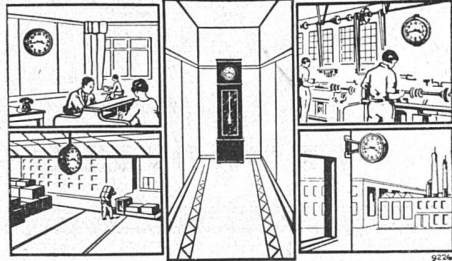
erstellt durch erstklassiges
Legerpersonal

KUNSTGLASURPLATTEN

WANDBRUNNEN

BAUKERAMIK

«INDUCTA» ELEKTRISCHE UHREN



ELEKTRISCHE
HAUPTUHREN UND
NEBENUHREN FÜR
JEDEN GROSSBETRIEB

OHNE BATTERIE
KEIN ANSCHLUSS
ANS LICHTNETZ

DIE HAUPTUHR
ERZEUGT DEN
BETRIEBSSTROM
SELBST

LANDIS & GYR AG ZUG



Kleiderschränke
FÜR VERWALTUNGEN, SCHULEN, FABRIKEN
KEMPF & CO
HERISAU

Ernst Haberer & Cie Bern

SULGENAUWEG 38
TEL. BOLLW. 29.43

ERSTE WERKSTÄTTEN FÜR

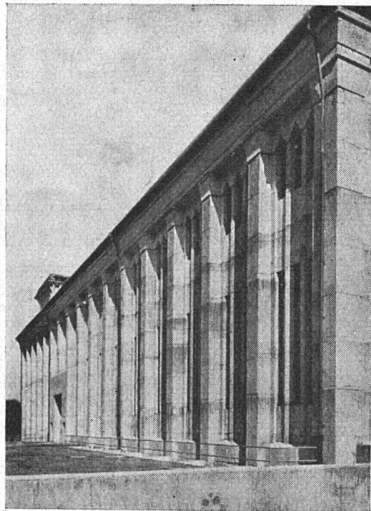
Bildhauerei Stuccaturen

Spezialfabrikat «STUCCOLIN»
Gips- u. Similipierre-Arbeiten

Dekorations- u. Flachmalerei

Künstlerische Raumtönungen
Vergoldungen etc.
Reparaturen jeder Art

VERLANGEN SIE UNSERE
KATALOGE UND VORSCHLÄGE



Zentrale Siebren / Architekten Gebr. Bräm B.S.A., Zürich
Seitenfront des Maschinenhauses

Sämtliche lufttechnischen Anlagen
für das Kraftwerk Wäggital projektiert und
ausgeführt durch

Ing. D. Siebenmann, Bern (Schweiz)

Konsumstrasse 4

Vertr. Ing. J. Frick, Zürich, Stockerstrasse 43

F. GAUGER & CO. ZÜRICH

Rolladen aus Stahlblech

Verschiedene Systeme und Profile. Einzel- oder
Gruppen-Antrieb, von Hand oder elektrisch
Ausbalancierung durch Federn oder Gegengewicht

Bascul-Tore

⊕ Pat. 120463
zum Hochschieben, zusammenklappbar
für Autogaragen, Magazine etc.

Eisenhochbau

Ständer und Unterzüge, Masten
Eiserne Fenster, kittlose Oberlichter

Schaufenster-Konstruktionen

in Eisen und Bronze
Sonnenstoren, Scherengitter

Wellbleche

gerade und bombiert
Wellblechbauten, Veloständer

„Erga“-Stahl-Möbel

für Registratur und Archive

KOSTENVORANSCHLÄGE / PROJEKTE / REFERENZEN

BACHMANN & KLEINER

AKTIENGESELLSCHAFT

OERLIKON

Spezialfabrik für den
Bau elektro-thermischer Apparate und Anlagen

Elektrische Wand- und Stehboiler

jeder Grösse

Haushaltungsherde

Grossküchenanlagen

Grossbäckereiöfen

Heizöfen

Kirchenheizungen

Heizkörper jeder Art

für Industrie und Gewerbe

Verlangen Sie bitte Prospekte und Offerten

Prüfen Sie
die bewährten
Erzeugnisse
der Schweizer
Teppichfabrik
Ennenda
Marke zwei rote
Streifen mit dem
Bären
Die Vorteile werden auch Sie
überzeugen
Verkauf nur an Wiederverkäufer

Wir weisen gerne Firmen nach
die unsere Artikel führen

HASSLER & CO

BIEL

Güterstr. 27 / Telephon 4025

BERN

Bogenschützenstrasse 1
Telephon Bollwerk 2002

Zentralheizungen

Wärme-
technische
Anlagen

TERRASIT

ist der wirtschaftliche

Baustoff für Fassaden- u. Innenputz

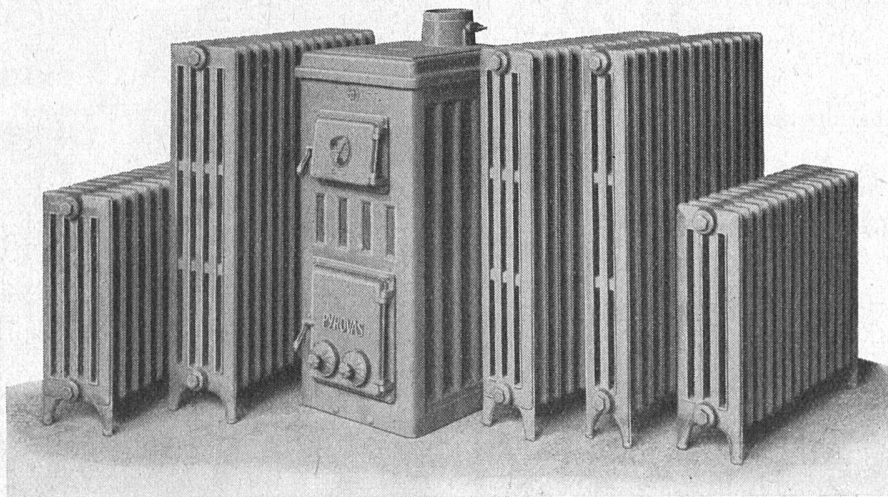
Grösste Dauerhaftigkeit
Haltbare Färbung • Intensiv-
Farben mit wasserabweisenden
Eigenschaften

HANS ZIMMERLI

MINERAL-MAHLWERKE U. TERRASIT-INDUSTRIE
Zürich 4 . Zimmerlistrasse-Eglistrasse 16 . Telephon 37.059



GESELLSCHAFT DER **L. VON ROLL** SCHEN EISENWERKE
WERK : **EISENWERK KLUS** IN KLUS KT. SOLOTHURN



Moderne „**Helios**“ Radiatoren und neuer „**Pyrovas**“ Heizkessel
für rasche Aufheizung für Einfamilienhäuser, Etagenwohnungen usw.

Kostenlose Beratung und Projekte durch sämtliche schweiz. Fachfirmen. Auf Wunsch werden solche gerne überall nachgewiesen