

Zeitschrift: Das Werk : Architektur und Kunst = L'oeuvre : architecture et art
Band: 18 (1931)
Heft: 3

Werbung

Nutzungsbedingungen

Die ETH-Bibliothek ist die Anbieterin der digitalisierten Zeitschriften. Sie besitzt keine Urheberrechte an den Zeitschriften und ist nicht verantwortlich für deren Inhalte. Die Rechte liegen in der Regel bei den Herausgebern beziehungsweise den externen Rechteinhabern. [Siehe Rechtliche Hinweise.](#)

Conditions d'utilisation

L'ETH Library est le fournisseur des revues numérisées. Elle ne détient aucun droit d'auteur sur les revues et n'est pas responsable de leur contenu. En règle générale, les droits sont détenus par les éditeurs ou les détenteurs de droits externes. [Voir Informations légales.](#)

Terms of use

The ETH Library is the provider of the digitised journals. It does not own any copyrights to the journals and is not responsible for their content. The rights usually lie with the publishers or the external rights holders. [See Legal notice.](#)

Download PDF: 30.01.2025

ETH-Bibliothek Zürich, E-Periodica, <https://www.e-periodica.ch>

Als hochwertige Tapeten geben wir u. a. die Prof. Wach-Tapeten heraus. Sie ergänzen die Breuhaus- und die Schrub-Tapeten, indem sie feingestufte Farbstellungen mit einer leichten Belebung der Fläche verbinden.

Dadurch befriedigen sie einen etwas dekorativer gerichteten Geschmack.

Hier sehen Sie einen kleinen Abschnitt als Probe.



Prof. Wach-Tapeten
W. Wirz-Wirz A G
BASEL BERN GENÈVE LAUSANNE

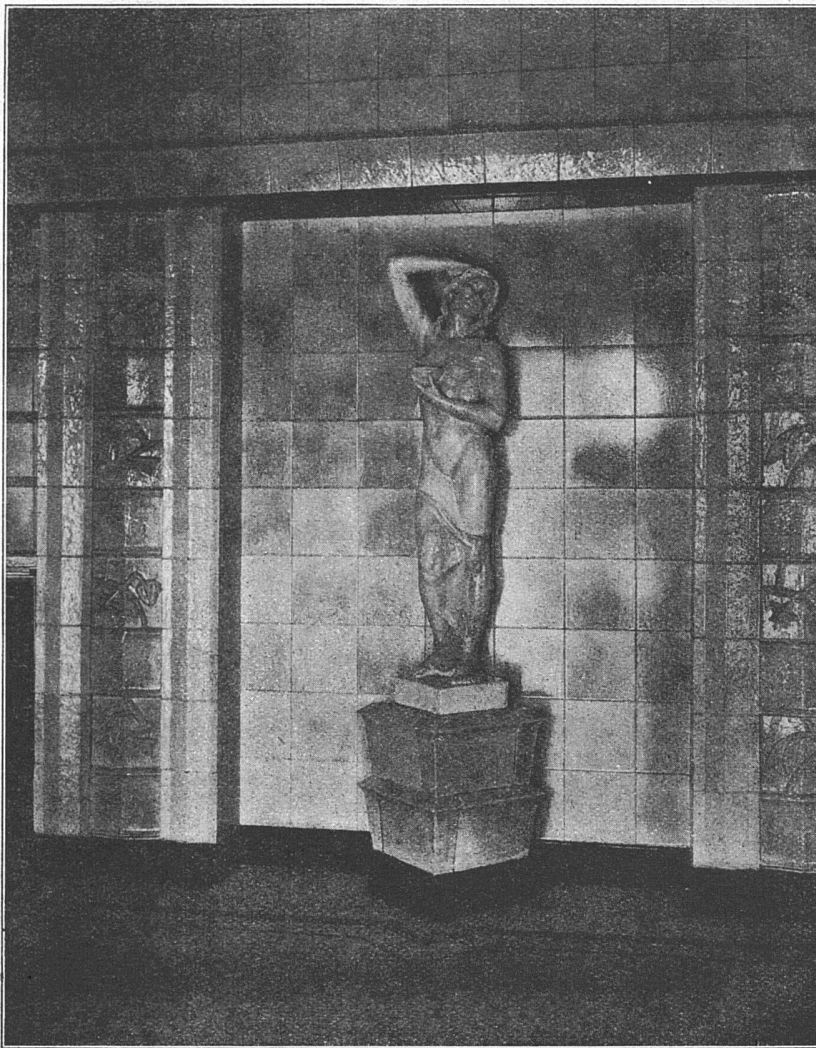


**Musterbücher
stehen zu Diensten.**



BENZ & CIE

**SANITÄRE ANLAGEN
ZÜRICH & GLARUS**



**BADEANSTALT-
EINGANGSHALLE**

Wandverkleidung mit 25 cm
Platten in verschiedenen
blauen Farbtönen. Boden-
belag in Kleinmosaik

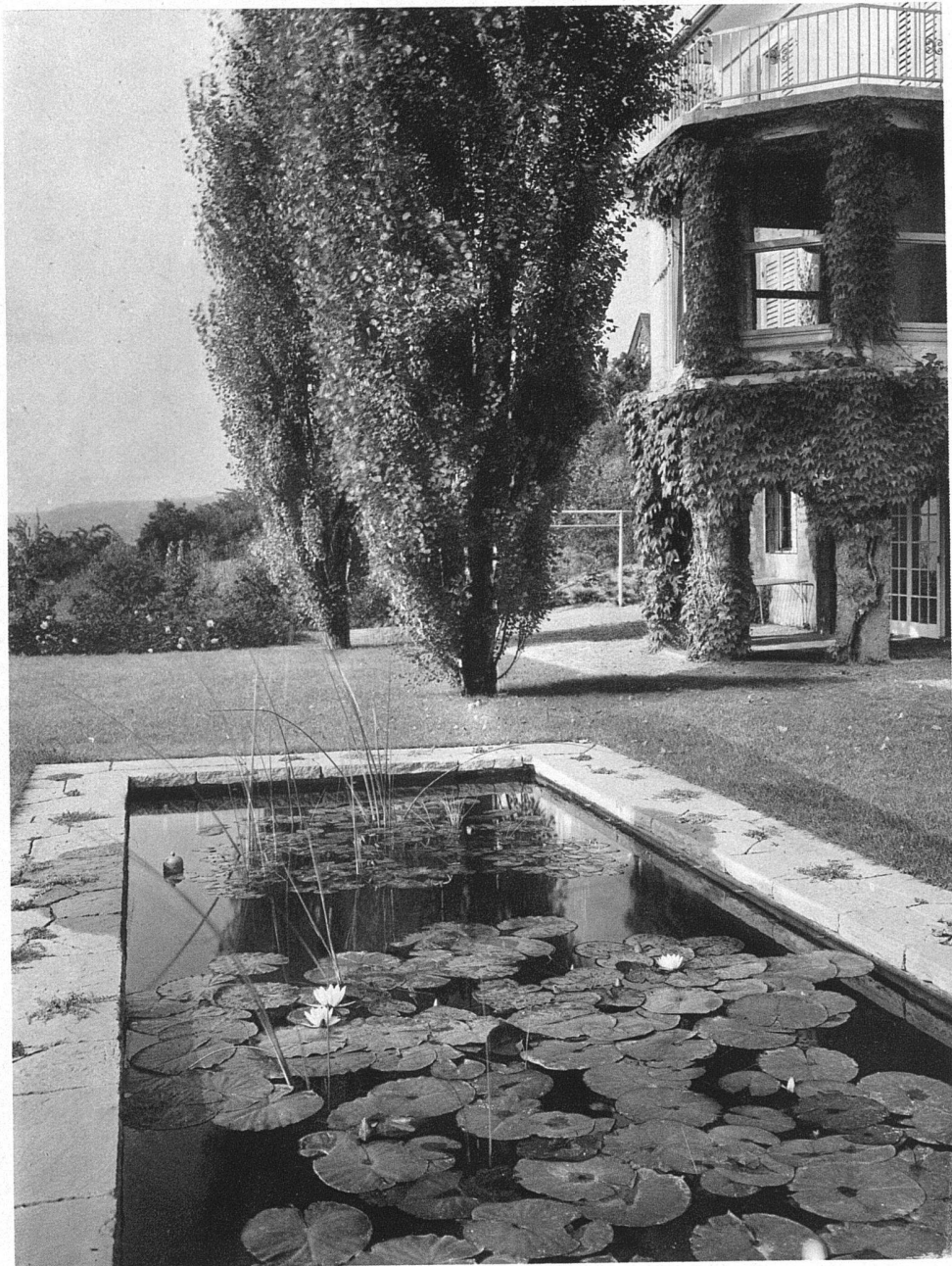
Die bewährten Platten des bedeutendsten und grössten
Konzerns der deutschen keramischen Industrie

**VILLEROY
& BOCH**

Werke in: Mettlach, Merzig
Dänischburg, Deutsch-Lissa
Dresden etc.

GENERALVERTRETUNG FÜR DIE SCHWEIZ:

COLUMETA A.G. BASEL




Freibell
ZÜRICH
Gartenanlagen
Entwurf, Ausführung