

**Zeitschrift:** Das Werk : Architektur und Kunst = L'oeuvre : architecture et art  
**Band:** 18 (1931)  
**Heft:** 5

## Werbung

### Nutzungsbedingungen

Die ETH-Bibliothek ist die Anbieterin der digitalisierten Zeitschriften. Sie besitzt keine Urheberrechte an den Zeitschriften und ist nicht verantwortlich für deren Inhalte. Die Rechte liegen in der Regel bei den Herausgebern beziehungsweise den externen Rechteinhabern. [Siehe Rechtliche Hinweise.](#)

### Conditions d'utilisation

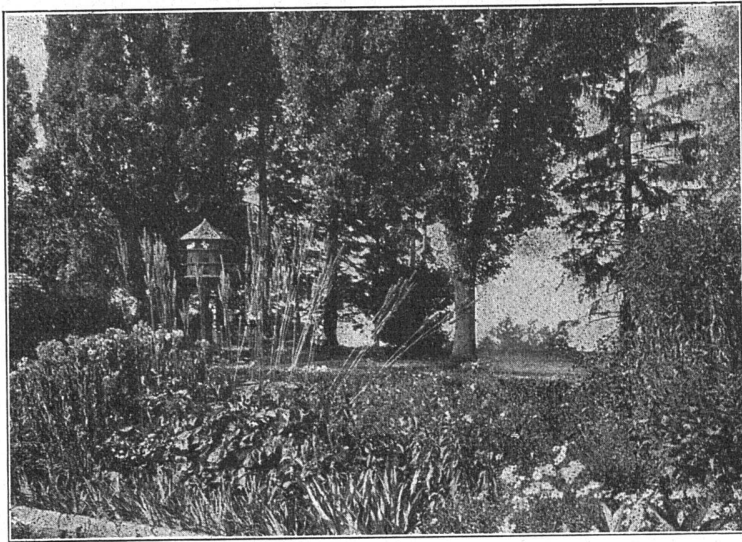
L'ETH Library est le fournisseur des revues numérisées. Elle ne détient aucun droit d'auteur sur les revues et n'est pas responsable de leur contenu. En règle générale, les droits sont détenus par les éditeurs ou les détenteurs de droits externes. [Voir Informations légales.](#)

### Terms of use

The ETH Library is the provider of the digitised journals. It does not own any copyrights to the journals and is not responsible for their content. The rights usually lie with the publishers or the external rights holders. [See Legal notice.](#)

**Download PDF:** 30.01.2025

**ETH-Bibliothek Zürich, E-Periodica, <https://www.e-periodica.ch>**



GARTEN-ANLAGEN

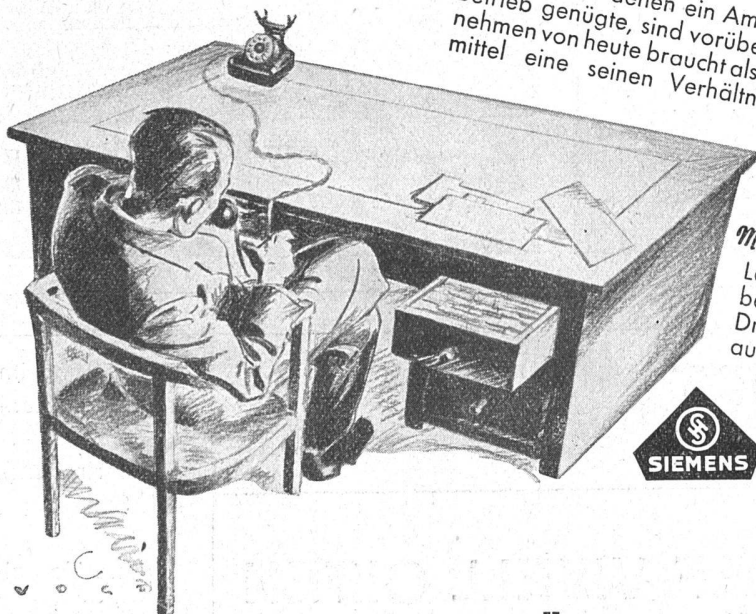
GEBRÜDER MERTENS / ZÜRICH 7

# Organisieren? Dann vor allem mehr Fernsprecher!

Die Zeiten, in denen ein Amtsanschluß für den ganzen Betrieb genügte, sind vorüber. Das gut geleitete Unternehmen von heute braucht als wichtigstes Organisationsmittel eine seinen Verhältnissen genau angepaßte Fernsprechanlage. Eine Siemens-Fernsprechanlage bringt mehr Schwung in Ihren Betrieb.

**Mehr Fernsprecher: Mehr Leistung!**

Lassen Sie sich von uns beraten! Ausführliche Drucksachen auf Wunsch.



VSa 017

**SIEMENS ELEKTRIZITÄT SERZEUGNISSE A. G.**

Zürich

Abt. Siemens & Halske

Lausanne

**ZENTRALHEIZUNGSFABRIK  
LEHMANN & CIE**

VORM. ALTORFER, LEHMANN & CIE.

BERN / ZOFINGEN / ST. GALLEN / LUZERN  
ZENTRALHEIZUNGEN ALLER SYSTEME · SANITÄRE ANLAGEN  
*Feuer- und explosions sichere Benzintankanlagen*  
A U T O R È V E

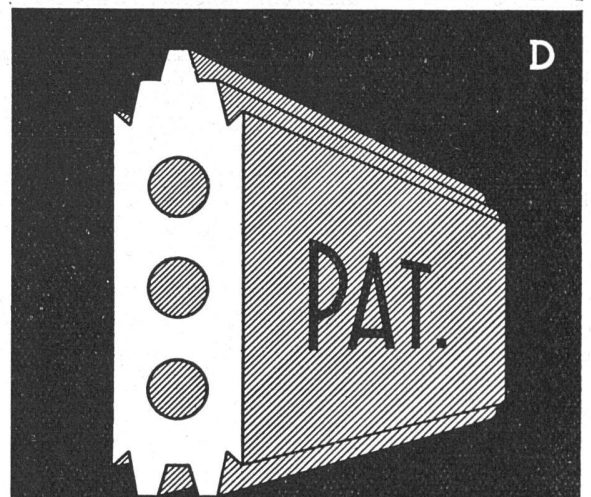
**Alles** für das neuzeitliche  
**zeichentechnische  
Büro**

Zeichentische  
Zeichenmaschinen  
Lichtpausapparate  
Lichtpauspapiere  
Randeinfassungsmaschinen  
und Registraturschränke  
für Zeichnungen, Pläne

Kataloge und jede fachmännische  
Auskunft durch das Spezialhaus

GEBRÜDER  
**SCHOLL**  
AG · POSTSTRASSE 3 · ZÜRICH

**GIPS-UNION**



ZWISCHENWANDPLATTEN  
**A.G. ZÜRICH**

<p><b>TENNIS</b> und</p>	<p><b>SPORT PLÄTZE</b></p>	<p>Ausführung im In- und Ausland</p> <p>Unübertroffenes System</p> <p>Eigene Mergel- grube</p>
	<p><b>ADOLF VIVELL OLTEN</b> vormals J. Bienz Tennisbau Basel</p>	

# AUSSTELLUNGS-KALENDER

ORT	LOKAL	WERKE	DATUM
<b>Aarau</b>	Gewerbemuseum		
<b>Basel</b>	Gewerbemuseum	Neue Sportbauten Ausstellung Gropius-Berlin — Ausstellung Loos-Wien	3.—31. Mai 7. Juni bis 5. Juli
	Kunsthalle	W. Clémin, E. Morgenthaler (Malerei). K. Geiser (Plastik) Stüchelberg-Jubiläumsausstellung	3.—25. Mai 7. Juni b. 19. Juli
	Kupferstichkabinett Pro Arte	Bilder alter Meister — Schweizer Kunst des 19. und 20. Jahrh.	ständig
	Robert Klingele, Münsterberg Oeffentliche Kunstsammlung	Verkaufsstelle der Ortsgruppe Basel des S. W. B. Hans Baldung Grien (Handzeichnungen und Holzschnitte)	ständig bis 7. Juni
	Kunstsalon Bethie Thommen	Junge Schweizer aus Paris: V. Hartmann, Brignioni, Guggenheim, Wehrli und Bänninger (Gemälde und Plastik)	} bis 25. Mai
<b>Bern</b>	Kunsthalle	Oscar Lüthy, Praetere, E. Zeller	24. Mai b. 21. Juni
	Gewerbemuseum August Klipstein Amthausgasse 16	Hannah Egger (Aquarelle und Zeichnungen)	1. Mai bis 30. Mai
<b>Fribourg</b>	Musée des Arts et Métiers		
<b>Genf</b>	Musée Rath		
<b>Luzern</b>	Kunstmuseum		
<b>Schaffhausen</b>	Konvikt, Klosterstrasse Betz-Wirth, Ringkengässchen beim Herrenacker	Verkaufsstelle des Schweiz. Werkbundes	ständig
<b>St. Gallen</b>	Museum	O. Engelhardt, Kyffhäuser, W. Grassberger, H. Schöpflin	bis 25. Mai
<b>Winterthur</b>	Kunstmuseum	Amadé Barth, Arnold Brügger, Charles Clément, Franz Fischer, Röslly Koch, Hans von Matt, Arnold Siegfried und Richard S. Weiss	} 26. April b. 25. Mai
	Graphisches Kabinett Gewerbemuseum P. Gachnang-Knupper Stadthausstrasse 51	Jules de Prætere Das graphische Kabinett Neuer Hausrat Verkaufsstelle des Schweiz. Werkbundes	31. Mai b. 28. Juni im Mai 3. Mai b. 14. Juni ständig
<b>Zürich</b>	Kunstgewerbemuseum	Theaterkunst-Ausstellung Wettbewerb für Lehrlinge und Lehrtöchter zur Hebung der Berufstüchtigkeit Staatliche Kunstgewerbeschule Stuttgart	} 25. April b. 31. Mai 7.—21. Juni 28. Juni b. 26. Juli
	Kunsthaus	Oskar Schlemmer, Jules Pascin, Emil Nolde	7. Mai b. 7. Juni
	Kupferstichkabinett der E. T. H.	Kupferstichsammlung der Eidg. Techn. Hochschule. Geöffnet bei freiem Eintritt, Wochentags von 2-5, Sonntags von 11-12 Uhr Altdeutsche Buchillustration (1470—1530)	18. April b. 31. Juli bis 31. Mai
	Galerie Aktuaryus Pelikanstrasse 3	Honoré Daumier (Lithographien und Plastiken)	
	Galerie Porter Sonnenquai 16	Fritz Lobeck	Mitte Mai b. Mitte Juni
	Atelier Hartung Stadthausquai 1	Ausstellung der Ortsgruppe Zürich des S. W. B.	ständig
	Atelier Rüttschi, Arch. B. S. A. Steinwiesstr. 70	Hochbau — Innenausbau — Umbau — Möbel — Klubsessel	ständige Verkaufsausstellung
	Haus zur Spindel Talstrasse 18 Kunstsalon Wolfensberger Bederstrasse 109 Koller-Atelier Bellerivestrasse 84	Ständige Verkaufs-Ausstellung von Arbeiten des Schweizer Kunstgewerbes und der Schweizer Heimindustrie	} ständig

# LUXFER

ROB. LOOSER & CIE, ZÜRICH