

**Zeitschrift:** Das Werk : Architektur und Kunst = L'oeuvre : architecture et art  
**Band:** 18 (1931)  
**Heft:** 6

## Werbung

### Nutzungsbedingungen

Die ETH-Bibliothek ist die Anbieterin der digitalisierten Zeitschriften. Sie besitzt keine Urheberrechte an den Zeitschriften und ist nicht verantwortlich für deren Inhalte. Die Rechte liegen in der Regel bei den Herausgebern beziehungsweise den externen Rechteinhabern. [Siehe Rechtliche Hinweise.](#)

### Conditions d'utilisation

L'ETH Library est le fournisseur des revues numérisées. Elle ne détient aucun droit d'auteur sur les revues et n'est pas responsable de leur contenu. En règle générale, les droits sont détenus par les éditeurs ou les détenteurs de droits externes. [Voir Informations légales.](#)

### Terms of use

The ETH Library is the provider of the digitised journals. It does not own any copyrights to the journals and is not responsible for their content. The rights usually lie with the publishers or the external rights holders. [See Legal notice.](#)

**Download PDF:** 30.01.2025

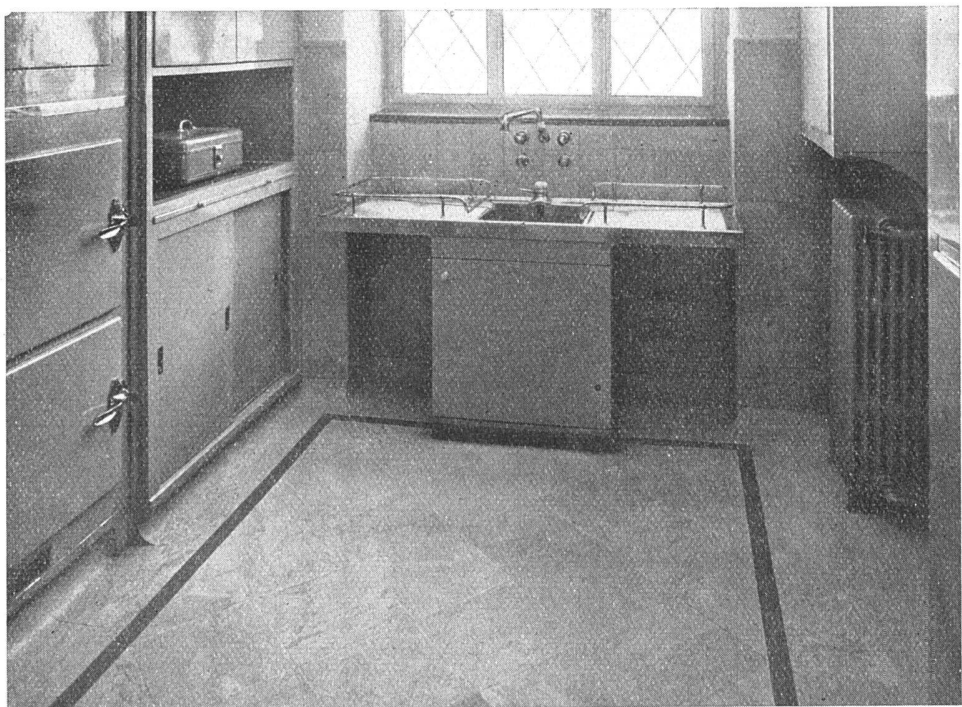
**ETH-Bibliothek Zürich, E-Periodica, <https://www.e-periodica.ch>**

Ueberragend sind die Leistungen, die bis heute auf dem Gebiete sanitärer Technikerrungen wurden. Sie sehen in unseren Ausstellungshallen die neuesten Konstruktionen sanitärer Apparate, vom einzelnen Zubehör bis zum fertig eingebauten Bade- und Toilettoraum in den modernsten Formen und hergestellt aus den verschiedensten Materialarten. Unsere Ausstellungshallen sind täglich zu jedermanns freier Besichtigung geöffnet.

Sanitas A.-G. Sanitäre Apparate, Generalvertreterin der Junker & Ruh-Gasapparate für Heim- und Grossküchen.

Zürich, Limmatplatz-Kornhausbrücke – Basel, Spitalstr. 18  
St. Gallen, Sternackerstrasse 2 – Bern, Effingerstrasse 18

**GUMMI  
BÖDEN**



**NAEF & SPECKER GUMMI A.-G. • ZÜRICH**  
ERSTES SPEZIALHAUS DER SCHWEIZ • GEGRÜNDET 1861

# Aufzüge für Banken Industrie

**Brief-, Speise- und  
Waren-Aufzüge**  
mit Handbetrieb erstellt  
mit Garantie

**Aug. Lerch, Zürich**  
MECH. SCHLOSSEREI  
Oetenbachgasse 5



**S. Meier, Rohrmöbelfabrik, Zürich** Stampfenbachstr. 19  
Telephon 41.045

STAHLROHRMÖBEL

FAHRBARE LIEGESTÜHLE

VERLANGEN SIE KATALOG

# ROHRMÖBEL

von **Cuenin-Hüni & Cie.**  
Rohrmöbelfabrik



**Kirchberg** (Kt. Bern)  
Filiale in **Brugg** (Kt. Aargau)  
Gegründet 1884 Kataloge



**Bodmer  
& Cie, Zürich**  
Holbeinstrasse 22

Spezialisten für  
Cheminée, Öfen



*Schweizer Porzellan*

'sche  
**Keim**  
MINERALFARBEN

wetterfest und lichteht, seit  
50 Jahren anerkannt bestes  
Material für farbige Fassaden.  
Man hüte sich vor Nachahmungen

**CHR. SCHMIDT SÖHNE**  
Zürich 5 Hafnerstrasse 47