

**Zeitschrift:** Das Werk : Architektur und Kunst = L'oeuvre : architecture et art  
**Band:** 18 (1931)  
**Heft:** 8

## Werbung

### Nutzungsbedingungen

Die ETH-Bibliothek ist die Anbieterin der digitalisierten Zeitschriften. Sie besitzt keine Urheberrechte an den Zeitschriften und ist nicht verantwortlich für deren Inhalte. Die Rechte liegen in der Regel bei den Herausgebern beziehungsweise den externen Rechteinhabern. [Siehe Rechtliche Hinweise.](#)

### Conditions d'utilisation

L'ETH Library est le fournisseur des revues numérisées. Elle ne détient aucun droit d'auteur sur les revues et n'est pas responsable de leur contenu. En règle générale, les droits sont détenus par les éditeurs ou les détenteurs de droits externes. [Voir Informations légales.](#)

### Terms of use

The ETH Library is the provider of the digitised journals. It does not own any copyrights to the journals and is not responsible for their content. The rights usually lie with the publishers or the external rights holders. [See Legal notice.](#)

**Download PDF:** 30.01.2025

**ETH-Bibliothek Zürich, E-Periodica, <https://www.e-periodica.ch>**



Neubau KNORR, Thayngen  
 Abdichtung der Fundamentmauern mit CERESIT  
 C. Schalch, Arch., Schaffhausen  
 Lerch, Ulmi & Co., Bauunternehmung, Winterthur



6 Grands Prix

1% Zusatz bewirkt vollständige Aufhebung der KAPILLARITÄT in Putz und Beton, **ohne** schädlichen Einfluss auf Zement und Armierungs-Eisen

Kostenlose Beratung und unverbindliche Vorschläge durch

**Georges Sigg Zürich**

TELEPHON 39.870 LÖWENSTRASSE 17

Baukatalog Seite 122

# ANTIPHON TELEPHONKABINEN

MARKE LUX, mit Schiebetüren, sind das Ideal aller bisherigen Fabrikate, schalldicht, bequemste, schnellste Bedienung, gut ventilierend, einfachste bis feinste Ausführung • In- und Auslandpatente

Geeignetste, modernste Ausführung für Reihenkabinen-Anlagen in Börsen, Hotel-Restaurants etc.



Ausführungen in jeder Holz- und Stilart von den einfachsten bis vornehmsten Kabinen und Türen • Lieferant sämtlicher Lux-Kabinen in der neuen Börse, Zürich

**A. BLASER & SÖHNE • SCHWYZ**

TELEPHONKABINENBAU ANTIPHON • TELEPHON NR. 76 • TELEGRAMM-ADRESSE: ANTIPHON



**Paul Eberth & Co.**  
**Zürich**

BAHNHOFSTRASSE 26

AM PARADEPLATZ

Telephon 56.743

Telegr.: Bronze

\*

BELEUCHTUNGSKÖRPER

BRONZEWAREN

METALLARBEITEN

**A.G. KUMMLER & MATTER**  
**AARAU**

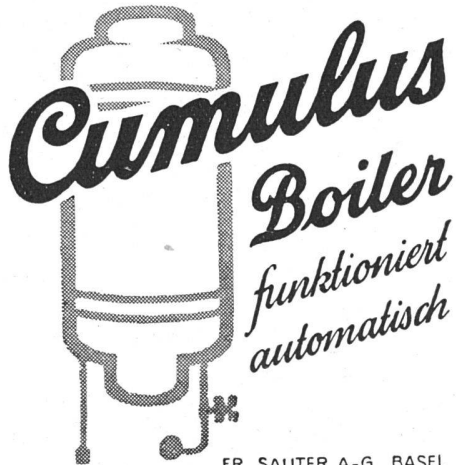


**FABRIK ELEKTRISCHER HEIZ- & KOCHAPPARATE**

Telephon: Aarau: 137, Zürich: 42.043, Bern:  
Christ. 59.40, Basel: Safr. 73.76, Liestal: 121

**Selbsttätiges  
Ein- und Ausschalten**

Patentiert, in den eigenen Präzisions-Werkstätten hergestellte Kontroll- und Schalt-Apparate besorgen die Steuerung. Der



FR. SAUTER A.-G. BASEL

**TERRASIT**  
**Edelputz**

wird nur noch

**wasser-  
abweisend**

geliefert • Eine ideale  
Vervollkommnung dieses  
bestbekanntesten Baustoffes

**HANS ZIMMERLI**

**Mineral-Mahlwerke und Terrasit-Industrie**

Zimmerlistr.-Eglistr. 16, Zürich 4 Tel. 37.059