

**Zeitschrift:** Das Werk : Architektur und Kunst = L'oeuvre : architecture et art  
**Band:** 18 (1931)  
**Heft:** 8

## Werbung

### Nutzungsbedingungen

Die ETH-Bibliothek ist die Anbieterin der digitalisierten Zeitschriften. Sie besitzt keine Urheberrechte an den Zeitschriften und ist nicht verantwortlich für deren Inhalte. Die Rechte liegen in der Regel bei den Herausgebern beziehungsweise den externen Rechteinhabern. [Siehe Rechtliche Hinweise.](#)

### Conditions d'utilisation

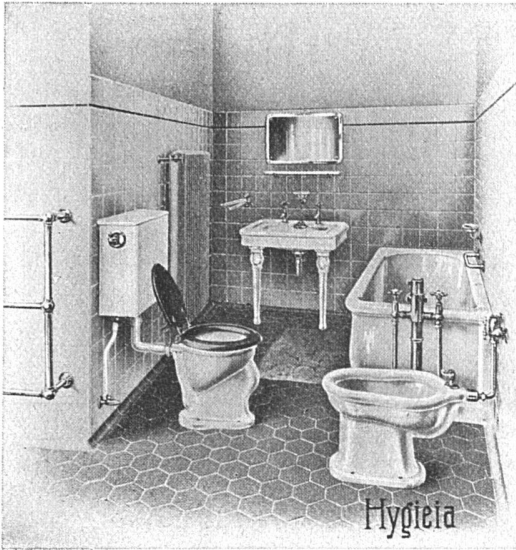
L'ETH Library est le fournisseur des revues numérisées. Elle ne détient aucun droit d'auteur sur les revues et n'est pas responsable de leur contenu. En règle générale, les droits sont détenus par les éditeurs ou les détenteurs de droits externes. [Voir Informations légales.](#)

### Terms of use

The ETH Library is the provider of the digitised journals. It does not own any copyrights to the journals and is not responsible for their content. The rights usually lie with the publishers or the external rights holders. [See Legal notice.](#)

**Download PDF:** 06.02.2025

**ETH-Bibliothek Zürich, E-Periodica, <https://www.e-periodica.ch>**



# MODERNE, ERSTKLASSIGE SANITÄRE UND HEIZTECHNISCHE ANLAGEN

REFERENZEN IM IN- UND  
AUSLAND

GEGRÜNDET 1903

**LEHMANN & CIE • ZÜRICH 8**

SEEFELDSTRASSE 80 • TELEPHON 24.055

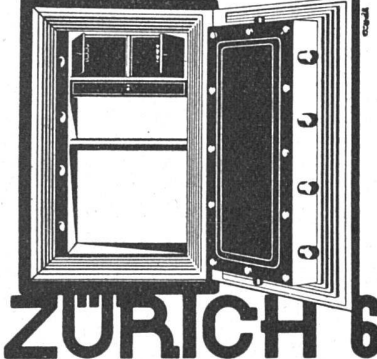


**E. WEIDMANN  
& CIE • BASEL**

MÜLLHEIMERSTRASSE 53  
TELEPHON SAFRAN 40.56

*Mechanische Drechslerei  
Bildhauerei • Fabrikation  
von Holzleuchtern*

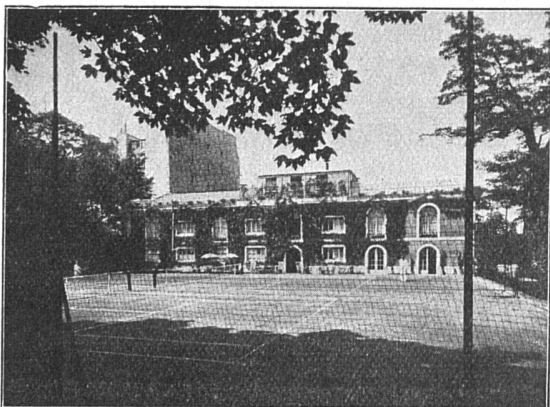
**BAUER-AG**



**ZÜRICH 6**  
Bau von  
Kassenschränken  
Bücherschränken  
Panzer Türen  
Tresoranlagen



PARIS 1925  
GOLDENE MEDAILLE



## WEBER-Tennisplätze

sind erstklassig, geringster Unterhalt, jahrelange  
Haltbarkeit, sofort nach Regen spielbar. Reduzierte  
Sommerpreise. Erste Referenzen in- und ausländischer  
Clubs und Private

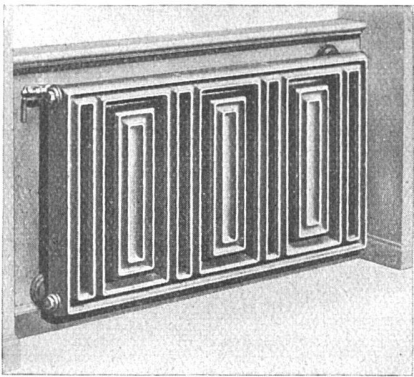
**BRUNO WEBER & SOHN**  
**BASEL** Riehenstrasse 250



5 Tennisplätze des Tennis Club de Paris, Paris, erstellt 1931

Berücksichtigen Sie die Inserenten Ihrer Zeitschrift

XXXIX



## Zentral-Heizungen

NEUANLAGEN - REPARATUREN

führen prompt und gewissenhaft aus

**GEBR. LINCKE A.-G., ZÜRICH 5**

Telephon 34.949 - Ausstellungsstrasse 25

## der gummiboden

eine moderne tatsache!

wundervoll weich und sauber,  
trittsicher und lautlos, ist er bei  
mühelosem unterhalt der  
dauerhafteste und wirtschaft-  
lichste bodenbelag,

wenn ihn

der fachkenner wählt,  
der fachleger legt,  
der spezialist garantiert!

kostenlose auskunft erteilt die spezialfirma

## gummiboden & bodenbelag a.g.

telephon: 33.723 uraniastrasse 31 zürich 1



## CONTEX BETON IM HOCH-UND TIEFBAU

Die Verwendung von Con-  
tex bedingt Qualitätsar-  
beit des Unternehmers.  
Dann erzielen Sie auch die  
schönste Betonsichtfläche

ALLEINVERTRIEB  
**CONTEX S.A.**  
CASE RIVE 244 GENÈVE

## JURASSISCHE STEINBRÜCHE A.-G., LAUFEN (JURA)

**Steinhauerarbeiten in la. Laufener Kalkstein**

anderen Steinsorten in- und ausländischer Herkunft • Verkleidungsplatten

für Innen- und Aussenarbeiten • Lieferung von Rohblöcken

Übernahme von Steinhauerreparaturen

REFERENZEN: Erweiterungsbau Schweiz. Rückversicherungs-Gesellschaft Zürich (Architekten: Herren Gebr. Pfister, Zürich)  
Verwaltungsgebäude J. R. Geigy A.-G., Basel (Architekten: Herren E. & P. Vischer, Basel)