

**Zeitschrift:** Das Werk : Architektur und Kunst = L'oeuvre : architecture et art  
**Band:** 18 (1931)  
**Heft:** 9

## Werbung

### Nutzungsbedingungen

Die ETH-Bibliothek ist die Anbieterin der digitalisierten Zeitschriften. Sie besitzt keine Urheberrechte an den Zeitschriften und ist nicht verantwortlich für deren Inhalte. Die Rechte liegen in der Regel bei den Herausgebern beziehungsweise den externen Rechteinhabern. [Siehe Rechtliche Hinweise.](#)

### Conditions d'utilisation

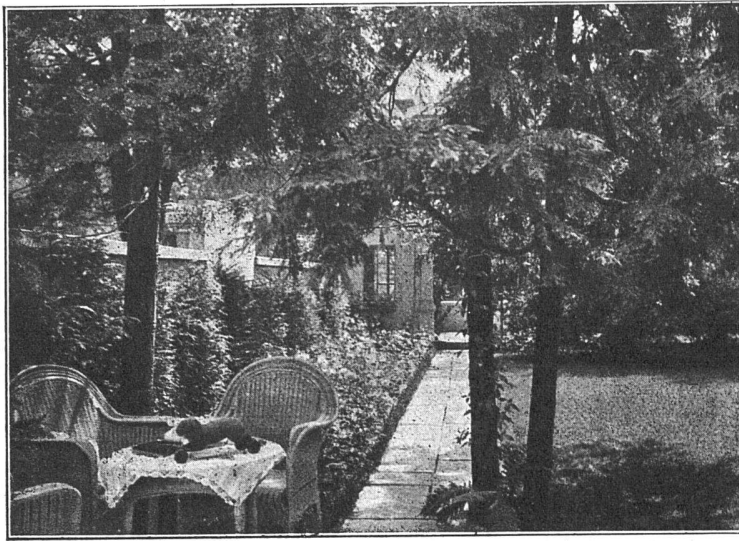
L'ETH Library est le fournisseur des revues numérisées. Elle ne détient aucun droit d'auteur sur les revues et n'est pas responsable de leur contenu. En règle générale, les droits sont détenus par les éditeurs ou les détenteurs de droits externes. [Voir Informations légales.](#)

### Terms of use

The ETH Library is the provider of the digitised journals. It does not own any copyrights to the journals and is not responsible for their content. The rights usually lie with the publishers or the external rights holders. [See Legal notice.](#)

**Download PDF:** 30.01.2025

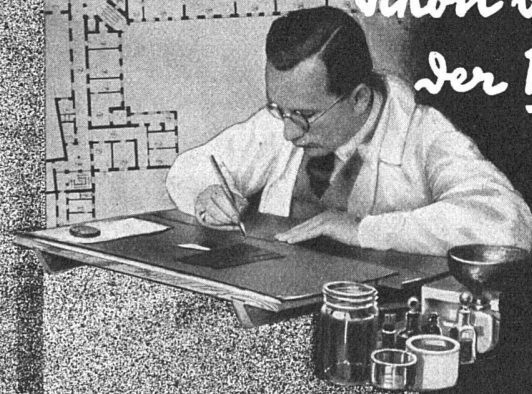
**ETH-Bibliothek Zürich, E-Periodica, <https://www.e-periodica.ch>**



GARTEN-ANLAGEN

GEBRÜDER MERTENS / ZÜRICH 7

BOZ



*Schon beim Entwurf  
der Bauzeichnung*

sollte die Haustelefonanlage, die heutzutage unerlässlich ist, mitvorgesehen werden. Es ist dann später nicht mehr notwendig, Drähte und Isolierrohre in den Räumen zu verlegen oder schwierige Mauerdurchbrüche auszuführen. Besonders gut lässt sich bei der Innenausstattung der neue Siemens-Telefonapparat verwenden, der sich mit seiner schönen Zweckform in jedes moderne Raumbild einfügt.

Wir stehen mit Drucksachen und näheren Auskünften jederzeit gern zur Verfügung.



**SIEMENS-ELEKTRIZITÄT SERZEUGNISSE AG.**  
 ABT. SIEMENS & HALSKE · ZÜRICH · BERN · LAUSANNE

# ZENTRALHEIZUNGSFABRIK LEHMANN & CIE

VORM. ALTORFER, LEHMANN & CIE.

BERN / ZOFINGEN / ST. GALLEN / LUZERN  
ZENTRALHEIZUNGEN ALLER SYSTEME · SANITÄRE ANLAGEN  
*Feuer- und explosions sichere Benzintankanlagen*  
A U T O R Ê V E

## Der neue schweizerische Patent-Zeichentisch

# HKD



entspricht den höchsten Anforderungen neuzeitlicher Arbeitsmethoden an Zweckmässigkeit und Bequemlichkeit. Er erzieht systematisch zu rationeller Arbeit. In jede Lage verstellbar. Eine handliche, einfache Griffbereitschaft schliesst Uebermüdung beim Arbeiten aus. — In Verbindung mit der

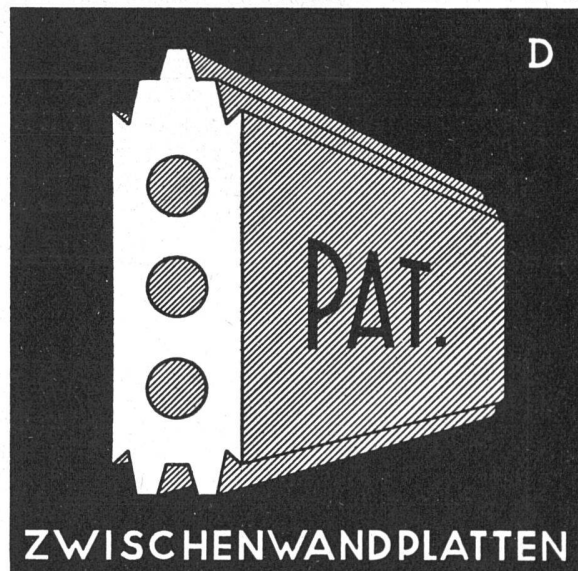
**Zeichenmaschine Kuhlmann** muss er als die idealste Zeicheneinrichtung der Gegenwart bezeichnet werden.

Feinste Schweizer Referenzen.

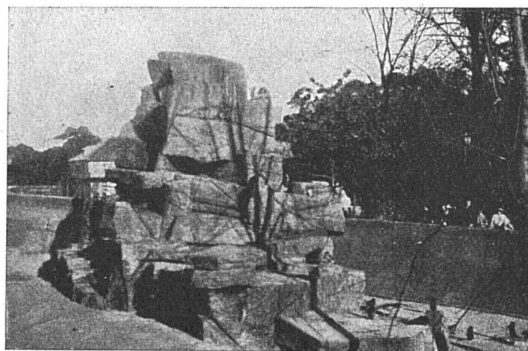
Ausführlicher  
Prospekt oder  
Vertreterbe-  
such unver-  
bindlich

GEBRÜDER  
**SCHOLL**  
AG · POSTSTRASSE 3 · ZÜRICH

# GIPS-UNION



ZWISCHENWANDPLATTEN  
**A.G. ZÜRICH**



ZOO IN BASEL  
AFFENZWINGER

KÜNSTLICHE FELSEN AUF

**R**auchs **R**eform-**R**abitz

# AUSSTELLUNGS-KALENDER

ORT	LOKAL	WERKE	DATUM
<b>Aarau</b>	Gewerbemuseum	Wanderausstellung «Neue Sportbauten»	bis 20. September
<b>Basel</b>	Gewerbemuseum Kunsthalle	Plastische Kunst eines Naturvolkes Meister des 19. Jahrhunderts (aus Privatbesitz)	23. Aug. b. 19. Sept. 23. Sept. b. 25. Okt.
	Kupferstichkabinett	Hans Holbeins Randzeichnungen zum Lob der Narrheit Toulouse-Lautrec (Lithographien)	bis 20. September 27. Sept. b. 1. Nov. ständig
	Pro Arte Robert Klingele, Münsterberg Oeffentliche Kunstsammlung Kunstsalon Bethie Thommen	Bilder alter Meister — Schweizer Kunst des 19. und 20. Jahrh. Verkaufsstelle der Ortsgruppe Basel des S. W. B.  Basler Künstler, Paul Burckhardt, Numa Donzé, Karl Dick, Hermann Meyer, Karl Moor, Niklaus Stoeklin	ständig ständig } bis 27. September
<b>Bern</b>	Kunsthalle	Munch-Graphik Gemälde von Brügger und Morach, Graphik von James Ensor	30. Aug. b. 27. Sept. 1.—24. Oktober
	Gewerbemuseum  Gutekunst & Klipstein Amthausgasse 16	Tschechoslowakische Gläser (Produkte der Fachschulen) Schweizerische Theaterkultur Rolf Nesch, Hamburg (Aquarelle, Handzeichnungen und Radierungen)	5.—27. September 10. Okt. b. 1. Nov. } 17. Aug. b. 30. Sept.
<b>Genf</b>	Musée d'Art et d'Histoire et Musée Rath	En raison de l'Exposition nationale des Beaux-Arts du 29 août au 11 octobre, aucune exposition n'est prévue pour les mois d'été	
<b>Luzern</b>	Kunstmuseum	H. Giger, A. Schallennmüller, W. Mernsinger, A. Bernegger, R. Duss	19. Sept. b. 11. Okt.
<b>Schaff- hausen</b>	Konvikt, Klosterstrasse Betz-Wirth, Ringkengässchen beim Herrenacker	Soldenhoff (Oelgemälde und Graphik) Verkaufsstelle des Schweiz. Werkbundes	13. Sept. b. 4. Okt. ständig
<b>St. Gallen</b>	Museum	Theo Glinz, Traugott Senn, Willy Wenk	bis 27. September
<b>Winterthur</b>	Kunstmuseum	«Das Alter» in der schweizerischen bildenden Kunst Werke österreichischer Künstler	6. Sept. b. 11. Okt. 25. Okt. b. 22. Nov.
	Gewerbemuseum  P. Gachnang-Knupper Stadthausstrasse 51	Afrikanische Negerkunst (Sammlung Han Coray) Tschechoslowakische Glasarbeiten Verkaufsstelle des Schweiz. Werkbundes	17. Sept. b. 18. Okt. 22. Okt. b. 15. Nov. ständig
<b>Zürich</b>	Kunstgewerbemuseum	Werkstattarbeiten und Zeichnungen der kunstgewerblichen Abteilung der Gewerbeschule Zürich Schweizer Heimatwerk	} 6. Sept. b. 4. Okt. 18. Okt. b. 15. Nov.
	Kunsthaus	Plastik	M. Juli b. Ende Sept.
	Kupferstichkabinett der E. T. H.	Kupferstichsammlung der Eidg. Techn. Hochschule. Geöffnet bei freiem Eintritt, Wochentags von 2-5, Sonntags von 11-12 Uhr Kantonsbaumeister Hermann Fietz 1869—1931: Architektur- und Landschaftsskizzen	} 12. Sept. b. 20. Dez. bis 25. September
	Galerie Aktuaryus Pelikanstrasse 3	Graphik-Sonderausstellung Henri Matisse	
	Galerie Forter Sonnenquai 16	Hans Berger, Genf	Oktober
	Atelier Hartung Stadthausquai 1	Ausstellung der Ortsgruppe Zürich des S. W. B.	ständig
	Atelier Rüttschi, Arch. B. S. A. Steinwiesstr. 24	Neue Möbel für Neue Menschen	ständige Verkaufs- ausstellung
	Haus zur Spindel Talstrasse 18	Ständige Verkaufs-Ausstellung von Arbeiten des Schweizer Kunstgewerbes und der Schweizer Heimindustrie	} ständig
Kunstsalon Wolfsberg Bederstrasse 109	Nordische Karikaturen	15. Sept. b. Nov.	
Koller-Atelier Bellerivestrasse 84	Ernst M. Musfeld, Basel-Besazio (Aquarelle) Zürcher Künstler mit Zürcher Landschaften	4. Okt. b. 1. Nov. 15. Nov. b. 24. Dez.	

# LUXFER

ROB. LOOSER & CIE, ZÜRICH