

Zeitschrift: Das Werk : Architektur und Kunst = L'oeuvre : architecture et art
Band: 18 (1931)
Heft: 9

Werbung

Nutzungsbedingungen

Die ETH-Bibliothek ist die Anbieterin der digitalisierten Zeitschriften. Sie besitzt keine Urheberrechte an den Zeitschriften und ist nicht verantwortlich für deren Inhalte. Die Rechte liegen in der Regel bei den Herausgebern beziehungsweise den externen Rechteinhabern. [Siehe Rechtliche Hinweise.](#)

Conditions d'utilisation

L'ETH Library est le fournisseur des revues numérisées. Elle ne détient aucun droit d'auteur sur les revues et n'est pas responsable de leur contenu. En règle générale, les droits sont détenus par les éditeurs ou les détenteurs de droits externes. [Voir Informations légales.](#)

Terms of use

The ETH Library is the provider of the digitised journals. It does not own any copyrights to the journals and is not responsible for their content. The rights usually lie with the publishers or the external rights holders. [See Legal notice.](#)

Download PDF: 18.04.2025

ETH-Bibliothek Zürich, E-Periodica, <https://www.e-periodica.ch>

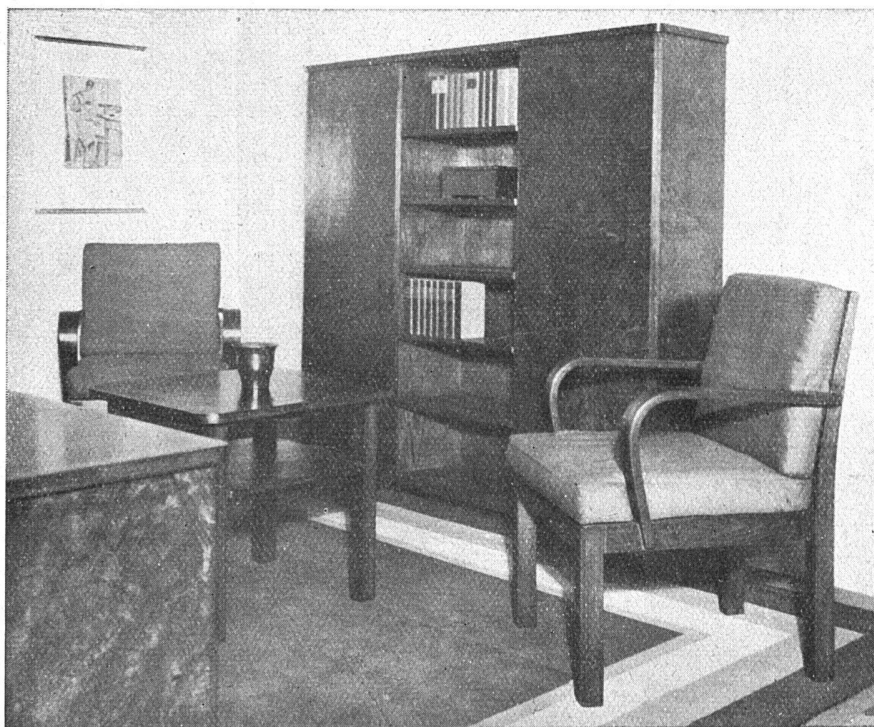
D.E.G. DACHPAPPEN
 schützen bekannte Zweckbauten

Aus unserer Zeugnissammlung
 Wallenstadt, den 23. Jan. 1930,
 Tit. Dachpappen E. G., Bern
 Mit Ihren Teerdachpappen, Klebemassen
 und Holzzement für Flachbedachungen
 haben wir die besten Erfahrungen gemacht
 und nie von irgendwelcher Seite je eine
 Reklamation über die mit diesen Mate-
 rialien erstellten Dächer erhalten. Wir
 leisten für die Dauerhaftigkeit und Wasser-
 undurchlässigkeit der mit diesen Mate-
 rialien erstellten Bedachungen ohne jede
 Gefahr eine Garantie von 10 Jahren jede
 Hochachtungsvoll
 Gemma A. G., sign. Mannhart

D.E.G.
 NORMEN
 DACHPAPPEN

Lokomotiv-Remise, Zürich

Auskunft und Beratung durch: **Dachpappen E. G. Bern**, Schauplatzgasse 23
 Verkaufsstelle der Schweizer Dachpappenfabriken



**WERKSTÄTTEN FÜR
 MÖBEL- UND
 BAUSCHREINEREI**

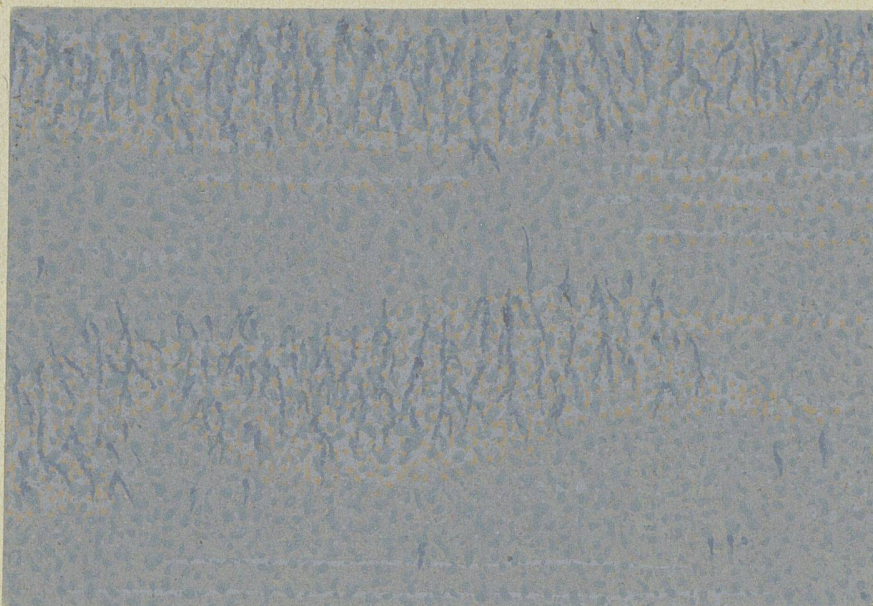
**WOHNUNGS-
 EINRICHTUNG
 EINZELMÖBEL
 VOLLSTÄNDIGER
 INNENAUSBAU
 VERTÄFERUNGEN
 FENSTER
 TÜREN**

**AUSSTELLUNG
 IN DER FABRIK**

FRÄNKEL & VOELLMY A.G.
BASEL • ROSENALSTRASSE 51

Berücksichtigen Sie die Inserenten Ihrer Zeitschrift

Die Schrub-Tapeten sind ein gediegenes Material ohne ausgesprochene Musterung und sehr zurückhaltend getönt. Tapeten, die im Geist der neuzeitlichen Raumgestaltung entworfen wurden. Deshalb eignen sie sich wie wenig andere zur Auskleidung gepflegter Wohnräume. Lichtbeständig. Hier sehen Sie einen kleinen Abschnitt als Probe.



SCHRUB-Tapeten
W. Wirz-Wirz A G
 BASEL BERN GENF LAUSANNE



Musterbücher
 stehen zu Diensten.

STEINFABRIK
 HARDWALD
 BEI ZÜRICH
 A. G.
 DIETIKON-
 ZÜRICH



**CONTEX
 BETON
 IM HOCH-UND
 TIEFBAU**

Die Verwendung von Con-
 tex bedingt Qualitätsar-
 beit des Unternehmers.
 Dann erzielen Sie auch die
 schönste Betonsichtfläche

ALLEINVERTRIEB
CONTEX S. A.
 CASE RIVE 244 GENF