

Zeitschrift: Das Werk : Architektur und Kunst = L'oeuvre : architecture et art
Band: 18 (1931)
Heft: 11

Werbung

Nutzungsbedingungen

Die ETH-Bibliothek ist die Anbieterin der digitalisierten Zeitschriften. Sie besitzt keine Urheberrechte an den Zeitschriften und ist nicht verantwortlich für deren Inhalte. Die Rechte liegen in der Regel bei den Herausgebern beziehungsweise den externen Rechteinhabern. [Siehe Rechtliche Hinweise.](#)

Conditions d'utilisation

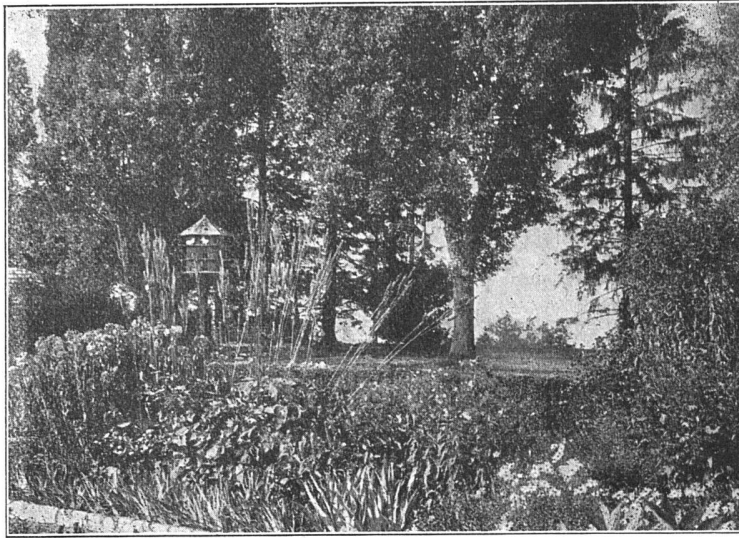
L'ETH Library est le fournisseur des revues numérisées. Elle ne détient aucun droit d'auteur sur les revues et n'est pas responsable de leur contenu. En règle générale, les droits sont détenus par les éditeurs ou les détenteurs de droits externes. [Voir Informations légales.](#)

Terms of use

The ETH Library is the provider of the digitised journals. It does not own any copyrights to the journals and is not responsible for their content. The rights usually lie with the publishers or the external rights holders. [See Legal notice.](#)

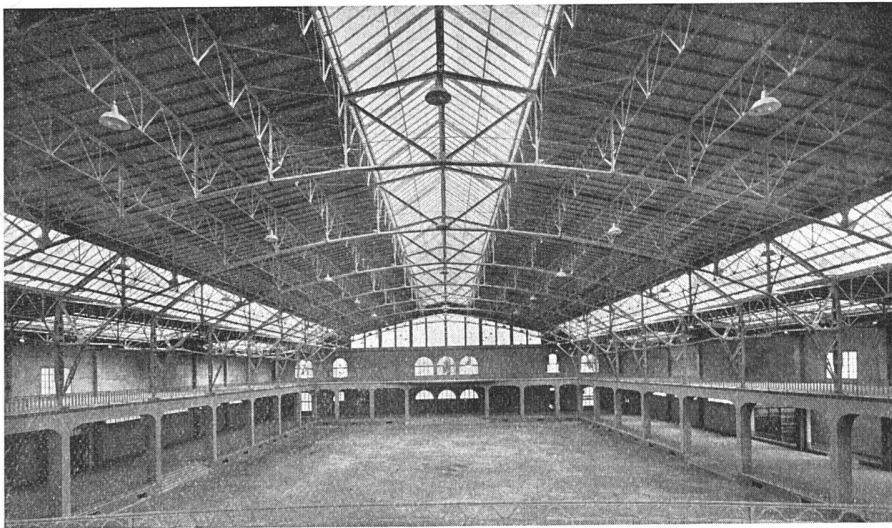
Download PDF: 30.01.2025

ETH-Bibliothek Zürich, E-Periodica, <https://www.e-periodica.ch>



GARTEN-ANLAGEN

GEBRÜDER MERTENS / ZÜRICH 7



**Palais
des
Expositions
in Genf**

Phot.
F. Jullien, Genève

A.G. CONRAD ZSCHOKKE · STAHLBAU

Projektierung und Ausführung von
Stahlbauten aller Art.

DÖTTINGEN (Aargau)

Metallisierungen
nach dem M. U. Schoop'schen
Spritzverfahren

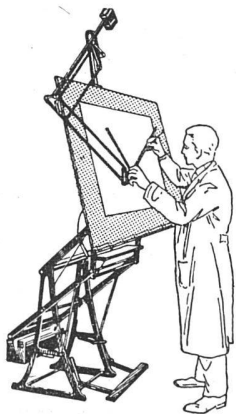
ZENTRALHEIZUNGSFABRIK LEHMANN & CIE

VORM. ALTORFER, LEHMANN & CIE.

BERN / ZOFINGEN / ST. GALLEN / LUZERN
ZENTRALHEIZUNGEN ALLER SYSTEME · SANITÄRE ANLAGEN
Feuer- und explosionssichere Benzintankanlagen
A U T O R Ê V E

Der neue schweizerische Patent-Zeichentisch

HKD



entspricht den höchsten Anforderungen neuzeitlicher Arbeitsmethoden an Zweckmässigkeit und Bequemlichkeit. Er erzieht systematisch zu rationeller Arbeit. In jede Lage verstellbar. Eine handliche, einfache Griffbereitschaft schliesst Uebermüdung beim Arbeiten aus. — In Verbindung mit der

Zeichenmaschine Kuhlmann muss er als die idealste Zeicheneinrichtung der Gegenwart bezeichnet werden. Feinste Schweizer Referenzen.

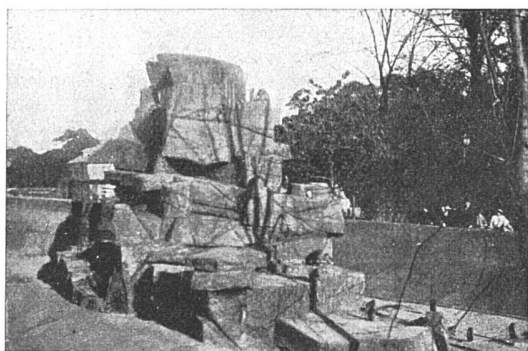
Ausführlicher
Prospekt oder
Vertreterbe-
such unver-
bindlich

GEBRÜDER
SCHOLL
AG · POSTSTRASSE 3 · ZÜRICH



R. WINKLER & CIE
WASERSTR. 16
TEL. N° 23 571
ZÜRICH

FABRIKATION · FEINER SITZMÖBEL



ZOO IN BASEL
AFFENZWINGER

KÜNSTLICHE FELSEN AUF

Rauchs **R**eform-**R**abitz

AUSSTELLUNGS-KALENDER

ORT	LOKAL	WERKE	DATUM
Aarau	Gewerbemuseum	25 Jahre Porzellan Langenthal Photographien-Vergrößerungen von Wolfsgruber, Aarau	15. Nov. b. 3. Dez. 6.—20. Dez.
Basel	Gewerbemuseum	Wettbewerbe des staatl. Kunstcredits Fibeln und Puppen A. H. Pellegrini	8.—22. November 6. Dez. b. 3. Januar
	Kunsthalle Kupferstichkabinett Pro Arte Robert Klingele, Münsterberg Oeffentliche Kunstsammlung Kunstsalon Bethie Thommen Güterstrasse 119	Weihnachtsausstellung der Basler Künstler Bilder alter Meister — Schweizer Kunst des 19. und 20. Jahrh. Verkaufsstelle der Ortsgruppe Basel des S. W. B. Georges Roault, Paris; Max Pechstein, Berlin Camenisch und Erich Bohny, Basel Weihnachtsausstellung Basler- und Schweizerkünstler	1.—29. Nov. 6.—31. Dez. ständig ständig 1.—23. November 26. Nov. b. 31. Dez.
Bern	Kunsthalle	Dürrewang, Hunziker-Lipari, Dora Lauterburg, Stauffer, Urech Weihnachtsausstellung bernischer Künstler	1.—29. November 6. Dez. b. 10. Jan.
	Gewerbemuseum Gutekunst & Klipstein Amthausgasse 16	1. Schweiz Theaterkunst-Ausstellung Ausstellung von Jugendschriften des bern. Lehrervereins Käthe Kollwitz, Lithographien, Radierungen, Handzeichnungen	18. Okt. b. 15. Nov. 21.—29. Nov. 2.—30. Nov.
Genf	Musée d'Art et d'Histoire Musée Rath	Expos. des œuvres de E. Stückelberg, peintre bâlois 1831—1903 Expos. d'œuvres de: Violette Niestlé, L. Zubritzky, G. Zanolari E. Hermes, artiste peintres. Milo Martin, sculpteur	31 oct. au 30 nov. 31 oct. au 22 nov.
	Galerie Moos	Mariette Lydis, Paris Abel Pann, Jerusalem, Bilder aus der Bibel	31 oct. au 21 nov. 28. Nov. b. Ende Dez.
Schaff- hausen	Konvikt, Klosterstrasse	Schaffhauser Maler «Tangente» Schaffhauser Maler	1.—22. Nov. 29. Nov. b. 20. Dez.
	Betz-Wirth, Ringengässchen beim Herrenacker	Verkaufsstelle des Schweiz. Werkbundes	ständig
St. Gallen	Museum	Erna Schillig, A. Kollarits-Iker, A. Stocker	7.—22. Nov.
Winterthur	Kunstmuseum	Werke österreichischer Künstler Dezemberausstellung der Künstlergruppe Winterthur	18. Okt. b. 22. Nov. 29. Nov. b. 31. Dez.
	Gewerbemuseum P. Gachnang-Knupper Stadthausstrasse 51	Winterthurer Kunstgewerbe und Schweizer Heimatwerk Verkaufsstelle des Schweiz. Werkbundes	22. Nov. b. 24. Dez. ständig
Zürich	Kunstgewerbemuseum	Verkaufs-Ausstellung der Ortsgruppe Zürich des SWB Marionettenspiele je Mittwoch, Freitag, Samstag und Sonntag	29. Nov. b. 24. Dez. 23. Okt. b. 13. Dez.
	Kunsthau Kupferstichkabinett der E. T. H.	Kupferstichsammlung der Eidg. Techn. Hochschule. Geöffnet bei freiem Eintritt, Wochentags von 2-5, Sonntags von 11-12 Uhr Kantonsbaumeister Hermann Fietz 1869—1931: Architektur- und Landschaftsskizzen Gedächtnisausstellung Gust. Doré geb. 6. Jan. 1832, gest. 23. Jan. 1883 Sonderausstellung Giovanni Giacometti	12. Sept. b. 20. Dez. 9. Jan. b. 31. März 10. Nov. b. Anf. Dez.
	Galerie Aktuaryus Pelikanstrasse 3	Hans Berger, Genf Max Hunziker	Mitte Okt. b. M. Nov. 20. Nov. b. 25. Dez.
	Galerie Forter Sonnenquai 16	Ausstellung der Ortsgruppe Zürich des S. W. B.	ständig
	Atelier Hartung Stadthausquai 1	Neue Möbel für Neue Menschen	ständige Verkaufs- ausstellung
	Atelier Rüttschi, Arch. B.S.A. Steinwiesstr. 24	Ständige Verkaufs-Ausstellung von Arbeiten des Schweizer Kunstgewerbes und der Schweizer Heimindustrie	ständig
Haus zur Spindel Talstrasse 18	Ausstellung nordischer Karikaturisten Ausstellung Schweizer Künstler. Weihnachtsausstellung der Malerei, Plastik und Kunstgewerbe	1. Okt. b. 25. Nov. 25. Nov. b. Ende Jan.	
Kunstsalon Wolfsberg Bederstrasse 109	Zürcher Künstler mit Zürcher Landschaften	15. Nov. b. 24. Dez.	
Koller-Atelier Bellerivestrasse 84			

LUXFER-GLASBAU

NÄHERE ANGABEN IM SCHWEIZER BAUKATALOG

ROB. LOOSER & CIE, ZÜRICH
TELEPHON 37.295