

Zeitschrift: Das Werk : Architektur und Kunst = L'oeuvre : architecture et art
Band: 18 (1931)
Heft: 12

Werbung

Nutzungsbedingungen

Die ETH-Bibliothek ist die Anbieterin der digitalisierten Zeitschriften. Sie besitzt keine Urheberrechte an den Zeitschriften und ist nicht verantwortlich für deren Inhalte. Die Rechte liegen in der Regel bei den Herausgebern beziehungsweise den externen Rechteinhabern. [Siehe Rechtliche Hinweise.](#)

Conditions d'utilisation

L'ETH Library est le fournisseur des revues numérisées. Elle ne détient aucun droit d'auteur sur les revues et n'est pas responsable de leur contenu. En règle générale, les droits sont détenus par les éditeurs ou les détenteurs de droits externes. [Voir Informations légales.](#)

Terms of use

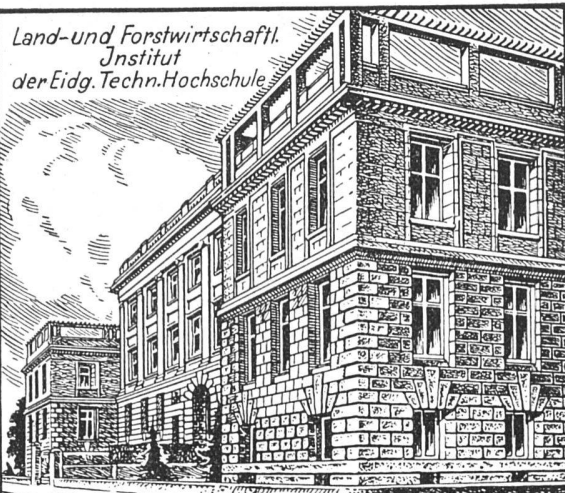
The ETH Library is the provider of the digitised journals. It does not own any copyrights to the journals and is not responsible for their content. The rights usually lie with the publishers or the external rights holders. [See Legal notice.](#)

Download PDF: 30.01.2025

ETH-Bibliothek Zürich, E-Periodica, <https://www.e-periodica.ch>



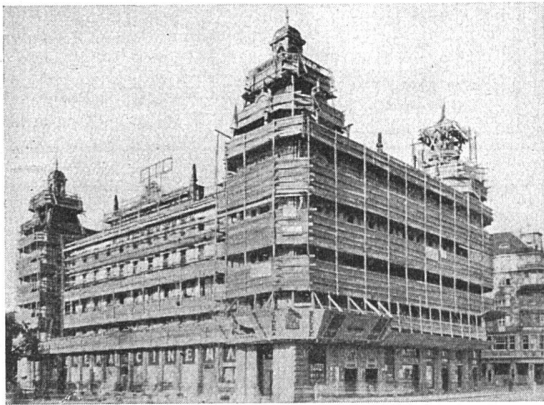
**SPENGLERARBEITEN
DACHDECKERARBEITEN
ASPHALTARBEITEN
INSTALLATIONEN
IN GAS UND WASSER
SANITÄRE ANLAGEN
IN SOLIDER UND SAUBERER
AUSFÜHRUNG**



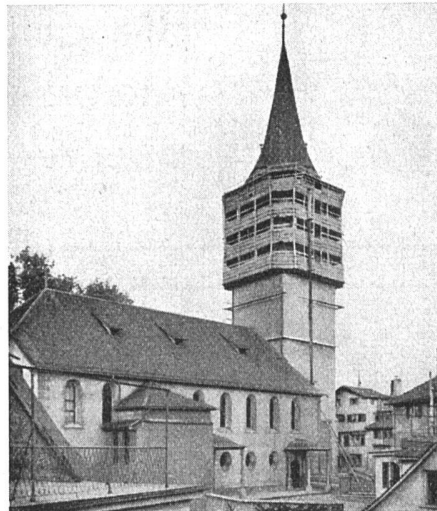
Kalksteine
für Hoch- und Tiefbau
**LÄGERNSTEINBRUCH A.G.
REGENSBURG**
Telephon Dielsdorf 11 ★ Station Steinmaur

BLITZ-GERÜST

ohne Stangen — das Ideal aller Gerüste für Fassaden von Wohn-, Geschäftshäusern, Kirchen und für Innenräume, wie Kirchen- und Saaldecken, Treppenhäuser usw.



links:
Bellevue
Zürich
rechts:
Kirche
St. Peter
Zürich



Vertreter in allen grösseren Kantonen • Mietweise Erstellung für Neu- und Umbauten durch

GERÜSTGESELLSCHAFT A.-G.
ZÜRICH 7, TELEPHON 22.134 • ALTSTETTEN, TELEPHON 55.209

Verzeichnis der ständigen Inserenten der Zeitschrift «Das Werk»

Marmor und Granit:

Gerodetti & Co. A.-G., Aarau
 R. Zuber, Goldach
 Alfred Schmidwebers Erben A. G., Seefeldstr. 41,
 Zürich

Messinstrumente und Armaturen:

Manometer A.-G., Stampfenbachstr. 61, Zürich

Metallwaren:

Ritter & Uhlmann A. G., Klarastr. 4, Basel

Möbel und Innenausstattung:

Fränkel & Voellmy A. G., Rosentalstr. 51, Basel
 Traugott Simmen & Cie. A. G., Brugg
 A. G. Möbelfabrik Horgen-Glarus, Horgen
 Alfred Hächler, Lenzburg
 Hektor Schlatter & Co., St. Gallen
 Schubert & Schramm, Uttwil (Thurgau)
 Paul Eberth & Co., Bahnhofstr. 26, Zürich
 F. Gauger & Co. (Stahlmöbel für Büro-Einrichtungen),
 Zürich
 J. Keller & Co., Zürich
 A. Restle Söhne, Zschokkestr. 1, Zürich
 R. Winkler & Co., Zürich

Möbelstoffe:

Schuster & Co., St. Gallen
 Schoop & Co., Zürich
 Schuster & Co., Bahnhofstrasse 18, Zürich

Modelle:

Zingg & Schaufelberger, Oerlikon-Zürich

Oefen:

Ganz & Cie., Embrach
 Gebr. Mantel, Elgg
 Ofenfabrik Kohler A. G., Mett-Biel
 A.-G. der Ofenfabrik Sursee in Sursee
 Ernst Etmüller, Winterthur
 Bodmer & Cie., Holbeinstr. 22, Zürich
 Fritz Lang & Cie., Manessestr. 190, Zürich
 Walter Müller, Rieterstr. 53, Zürich

Orgelbau:

Orgelbau Th. Kuhn A.-G., Männedorf

Parkett:

Gebr. Risi & Cie., Alpnach-Dorf
 J. Strassburger, Zweierstr. 166, Zürich

Photographie:

H. Wolf-Bender, Kappelergasse 16, Zürich

Pianos:

Burger & Jacobi A.-G., Biel

Porzellan:

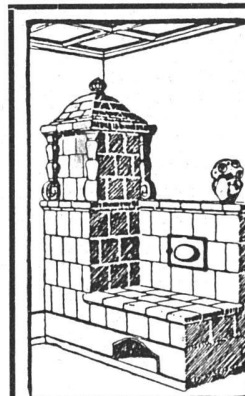
Schweiz. Porzellanfabrik Langenthal

Röhrenverbindungsstücke (Fittings):

A.-G. der Eisen- und Stahlwerke, Schaffhausen

GOMMRIL

die gute
 Klebe-
 pasta



Die
**ZENTRAL-
 KACHELOFEN-
 ANLAGE**

ist das beste Heizsystem für das
Einfamilienhaus

Verlangen Sie Katalog B
 Ueber 100 erstklassige Referenzen

Fritz Lang & Co., Zürich
 Freistrasse 196 Telephone 41.760/61

Spezialbeton A.G.

Staad (St. Gallen)



Kunststeinwerke

Telephon Nr. 34

Wir fabrizieren mit neuesten, maschinell-automatischen Einrichtungen im Grossen

Bimsbeton-Leichtbausteine und -Platten

in den für schweiz. Verhältnisse geeigneten Formen und Qualitäten.

Dieses Fabrikat ermöglicht rasch und billig zu bauen, gibt trockene, gesunde und warme Wohnungen, ist feuer-
 sicher, schraub- und nagelbar und von ausserordentlicher Isolierfähigkeit, also für unser Klima wie geschaffen.

Ein bekannter Architekt schreibt: «Im November 1927 bezog ich mein zumeist bei Regenwetter erbautes Eigenheim und konnte
 bei plötzlich auf 22° eingetretener Kälte konstatieren, dass ich mit meiner auf 55° geheizten Warmwasserheizung mit diesen
 Bimsbeton-Steinen ein warmes und durchaus trockenes Haus hatte.»

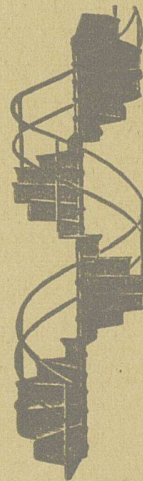
HERAKLITH

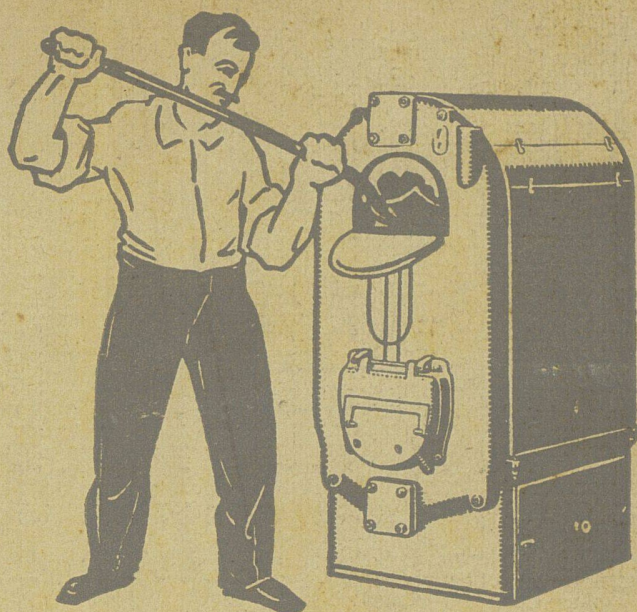
leicht, fest, grossformatig, vorzüglicher Putzträger, isoliert gegen Hitze, Kälte und Schall.
Heraklith-Vertrieb der oe. a. Magnesit A.G., Zürich, Glärnischstrasse 35

Gebr. Demuth / Baden
Pat. gepresste eiserne Treppen

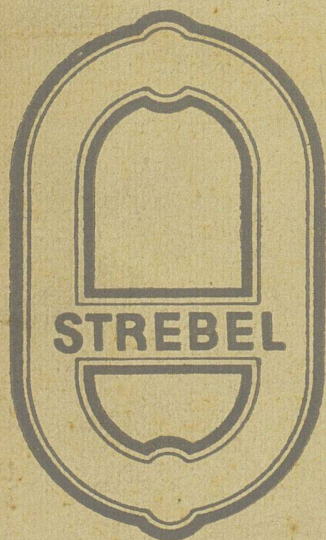


Pat. N.º 108884
Treppen
mit
Schutzfalz
für
Gummi- und
Linoleumbelag





**IN DER
HEIZUNGS-INDUSTRIE
EINE WELTMARKE**



STREBEL

**HEIZKESSEL
RADIATOREN · ZUBEHÖR
STREBELWERK ZÜRICH**