

Objektyp: **Advertising**

Zeitschrift: **Das Werk : Architektur und Kunst = L'oeuvre : architecture et art**

Band (Jahr): **19 (1932)**

Heft 9

PDF erstellt am: **21.07.2024**

### **Nutzungsbedingungen**

Die ETH-Bibliothek ist Anbieterin der digitalisierten Zeitschriften. Sie besitzt keine Urheberrechte an den Inhalten der Zeitschriften. Die Rechte liegen in der Regel bei den Herausgebern.

Die auf der Plattform e-periodica veröffentlichten Dokumente stehen für nicht-kommerzielle Zwecke in Lehre und Forschung sowie für die private Nutzung frei zur Verfügung. Einzelne Dateien oder Ausdrucke aus diesem Angebot können zusammen mit diesen Nutzungsbedingungen und den korrekten Herkunftsbezeichnungen weitergegeben werden.

Das Veröffentlichen von Bildern in Print- und Online-Publikationen ist nur mit vorheriger Genehmigung der Rechteinhaber erlaubt. Die systematische Speicherung von Teilen des elektronischen Angebots auf anderen Servern bedarf ebenfalls des schriftlichen Einverständnisses der Rechteinhaber.

### **Haftungsausschluss**

Alle Angaben erfolgen ohne Gewähr für Vollständigkeit oder Richtigkeit. Es wird keine Haftung übernommen für Schäden durch die Verwendung von Informationen aus diesem Online-Angebot oder durch das Fehlen von Informationen. Dies gilt auch für Inhalte Dritter, die über dieses Angebot zugänglich sind.

Ein Dienst der *ETH-Bibliothek*  
ETH Zürich, Rämistrasse 101, 8092 Zürich, Schweiz, [www.library.ethz.ch](http://www.library.ethz.ch)

<http://www.e-periodica.ch>

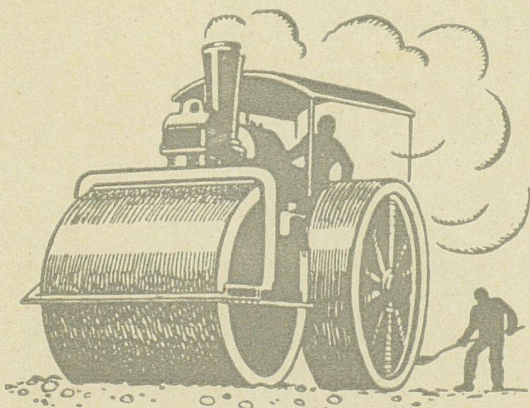


# Dilatit-Korkstein

in Platten- und Schalenform

Spezialprodukt der  
Korksteinfabrik von **Wanner & Co. A.G. Horgen**

isoliert gegen Kälte, Wärme, Schall



## WALZARBEITEN MIT UND OHNE MATERIALLIEFERUNG

Bogenpflaster • Stampfasphalt • Oberflächenteerungen  
Gussasphalt • Walzenvermietungen • Mexphaltbeläge  
Pflastersteine • Teermakadambeläge • Strassenwal-  
zungen • Bitumuls-Kalt-Spramexierungen • Walzasphalt  
Trass • Walther-Beläge

## SCHWEIZERISCHE STUAG STRASSENBAU-UNTERNEHMUNG A. G.

**ALPNACH**  
Bahnhofplatz  
Telephon 7

**BERN**  
Laupenstr. 8  
Tel. Bollw. 34.33

**ZÜRICH**  
Hardstr. 43  
Telephon 36.929

**LAUSANNE**  
Rue D'Etraz 20  
Téléphone 22.028

**OLTEN**  
Römerstr. 14  
Telephon 27.88

**BASEL**  
Markthalle  
Tel. 22.390

**CHUR**  
Unt. Bahnhofstr. 230-31  
Telephon 147

**AARAU**  
Graben 8  
Telephon 15.33

**BIEL**  
Neuengasse 6  
Telephon 20.77

**SION**  
La Pâquerettes  
Telephon 4.61

**LUGANO**  
Corso Pestalozzi 5  
Telephon 11.58

**NEUCHÂTEL**  
Rue St-Honoré 7  
Téléphone 9.58

**FRAUENFELD**  
Sägestrasse  
Telephon 7.11

**SCHWYZ**  
Telephon 1.22

**FRIBOURG**  
Av. Gambach 17  
Téléphone 6.69

**LUZERN**  
Bundesstr. 15  
Telephon 43.23

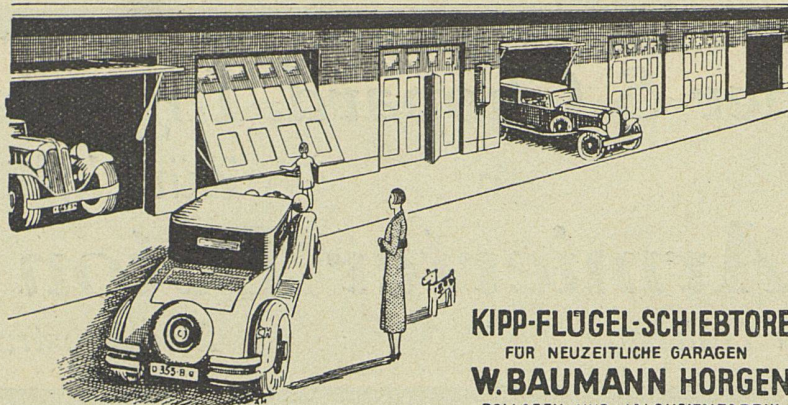
**ST. GALLEN**  
Burgstrasse 19  
Telephon 6.44

**SOLOTHURN**  
Schänzlistrasse 2  
Telephon 8.58

**GENÈVE**  
Rampe de la Treille 3  
Téléphone 40.213

**SCHAFFHAUSEN**





**KIPP-FLÜGEL-SCHIEBTÖRE**  
 FÜR NEUZEITLICHE GARAGEN  
**W. BAUMANN HORGEN**  
 ROLLADEN UND JALOUSIENFABRIK

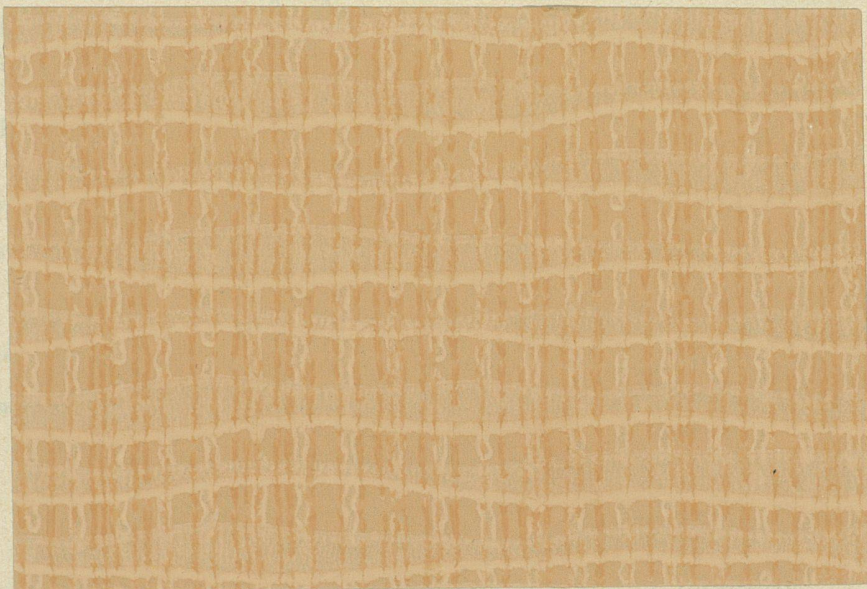
# INSULITE

*die Holzfaser-Isolier-Platte*

das ideale, längst gesuchte Wand- und Deckenverkleidungsmaterial. Prospekte, Muster und Lieferung durch

**BAUBEDARF ZÜRICH**

Die neuen „Wohnraum“-Tapeten setzen unser Bestreben fort, eine Auswahl unaufdringlicher und dabei wohlfeiler Wandpapiere zu bringen. Man wird diese brauchbare Sammlung lebhaft begrüßen. Solche Tapeten fügen sich den modernen Räumen überall gut ein als wohltuend ruhiger und gar nicht heikler Hintergrund. Hier sehen Sie einen kleinen Abschnitt als Probe.



**Musterbücher  
 zu Diensten.**

**„Wohnraum“-Tapeten**  
**W. Wirz-Wirz A G**  
 BASEL BERN GENÈVE LAUSANNE



Berücksichtigen Sie die Inserenten Ihrer Zeitschrift



**Terner & Chopard, Ingenieure**

Zürich, Bahnhofstrasse 72  
Telephon 38.325

# Armierter Beton

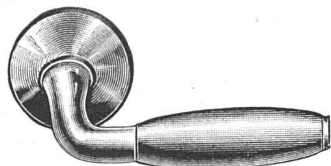
Moderner Holzbau

Eisenkonstruktionen

**H. Staub & Co**

**ZÜRICH 8**

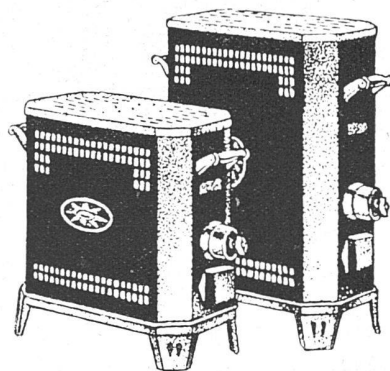
Seefeldstrasse 71



Spezialität:

**Feine Baubeschläge**

in allen Stilarten



**Therma**

**Elektrische Heizöfen**

Bequemste und schnellste Heizung

Grösste Dauerhaftigkeit

Gediegene Ausführung

**Therma A.-G. Schwanden (Gl.)**

**Edh. Müller**

**Centralheizungen**

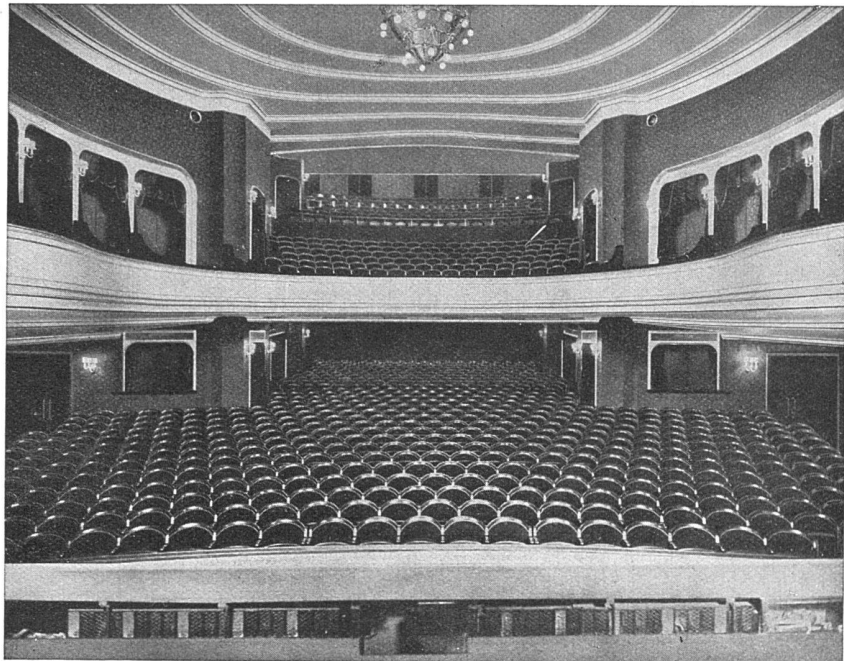
für Koks- und Oelfeuerungen als Spezialität

RÜTI · ZÜRICH TEL. 30 FILIALE ZÜRICH 1 BELLEVUE TEL. 20324

Gegründet 1878



# A.-G. Möbelfabrik Horgen-Glarus in Horgen

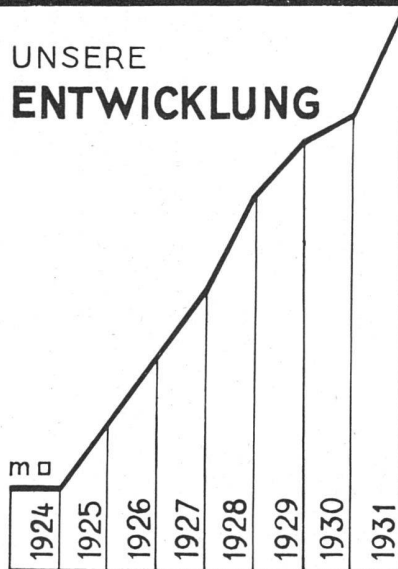


Neues Schauspielhaus Zürich / 1000 Sitzplätze / Möbliert 1926

ERSTE SCHWEIZERER SPEZIALFABRIK FÜR BESTUHLUNGEN ALLER ART

## KORKSTEINWERKE A.G. KÄPFNACH - HORGEN

UNSERE  
ENTWICKLUNG



EIN  
BEWEIS

UNSERER  
LEISTUNGSFÄHIGKEIT

GEGEN KÄLTE  
WÄRME  
SCHALL

# KORK

## KORKSTEINWERKE A.G. KÄPFNACH - HORGEN

Berücksichtigen Sie die Inserenten Ihrer Zeitschrift



# 5 Vertrauens Häuser

*für den Architekten*

**IN LINOLEUM**

**INLAID & GUMMI**

**MASCHINEN- UND**

**ORIENTTEPPICHEN**

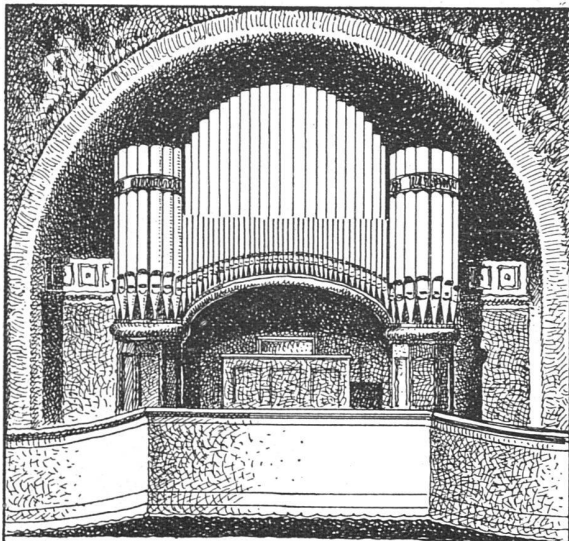


*Hans Hassler & Co a.g. Aarau*  
*H. Rüeegg-Perry a.g. Zürich*  
*J. Hallenleben a.g. Luzern*  
*Bossart & Co a.g. Bern*  
*Giroud s.a. Lausanne*



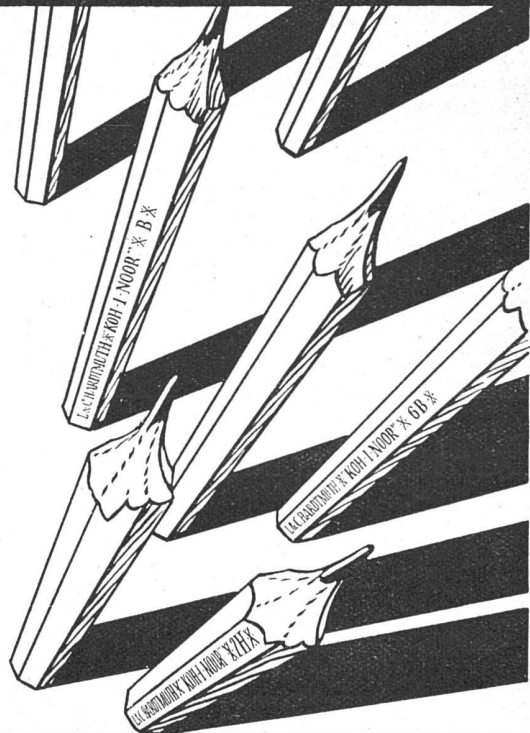
**ELEKTRISCHE  
UNTERNEHMUNGEN**

**G. PFENNINGER & CO**  
TEL. S. 29.30 ZÜRICH 3

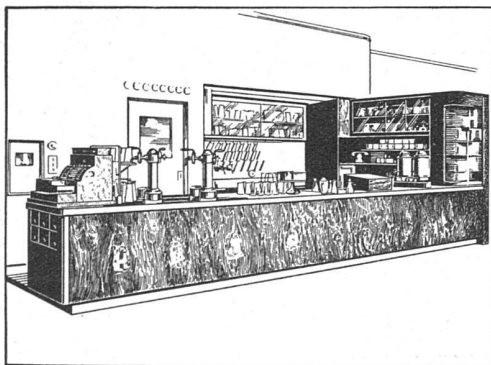


ORGELBAU  
**TH. KUHN. A.G.**  
MÄNNEDORF.  
ZÜRICH

**L. & C. HARDTMUTH**



**KOH-I-NOOR**



**EDUARD IMBER**  
**KÜHLSCHRANKFABRIK**  
HALDENSTRASSE 27 TELEPHON 31.317  
ZÜRICH

KÜHLANLAGEN, BAR- UND BUFFETAN-  
LAGEN, GLÄSERSCHRÄNKE, LIQUEUR-  
SCHRÄNKE, PATISSERIE-KORPUSSE MIT  
KÜHLABTEIL, ISOLIERUNGEN JEDER ART

Berücksichtigen Sie die Inserenten Ihrer Zeitschrift

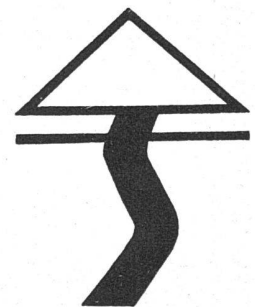
V



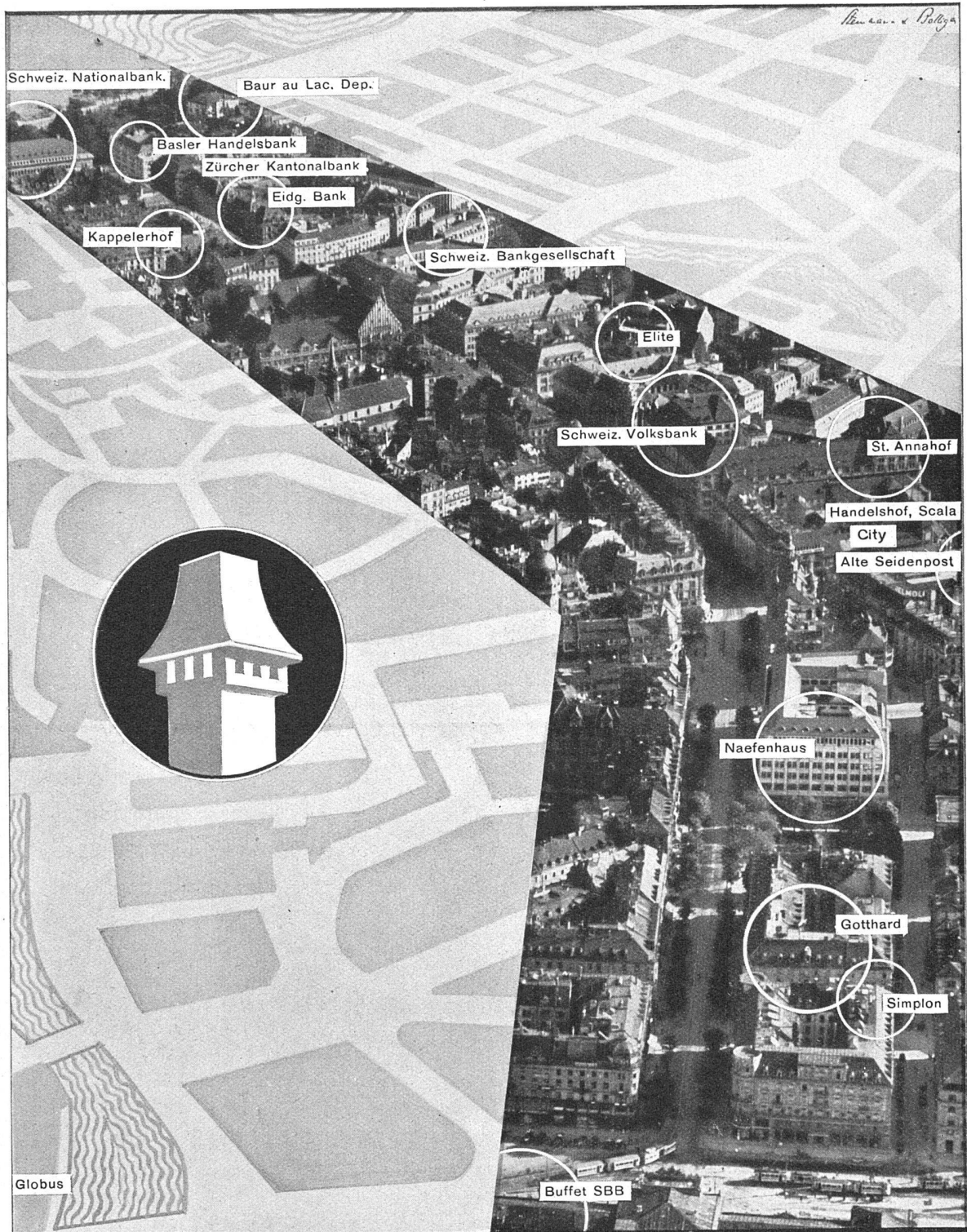


Gemeinderatssaal Kilchberg · Decke in Rusternholz

Nach den Plänen der HH. Moser & Kopp,  
Architekten, Zürich, ausgeführt von



**THEODOR SCHLATTER & CIE**  
**SCHREINEREI · ST. GALLEN**



## Bahnhofstrasse Zürich und Schoferkamine

Eine einzige Strasse und so viele Schoferkamine . . . in allen Grossbauten . . . in Banken, Hotels und Geschäftshäusern: ein Beweis, dass führende Architekten Schoferkamine verwenden!

**Kaminwerk Allschwil**





**Isoliersteine** ohne „Bruch“ aus  
dem Auto gekippt!

**ZIEGEL AG ZÜRICH** TALSTR. 83  
TEL. 36698



**Gebäude der  
Abrüstungs-  
konferenz  
in Genf**

Ansicht vom  
Quai Wilson

Oeffentlicher  
Eingang

Phot. Ls. Molly, Genève

**A.G. CONRAD ZSCHOKKE · STAHLBAU**

Projektierung und Ausführung von  
Stahlbauten aller Art.

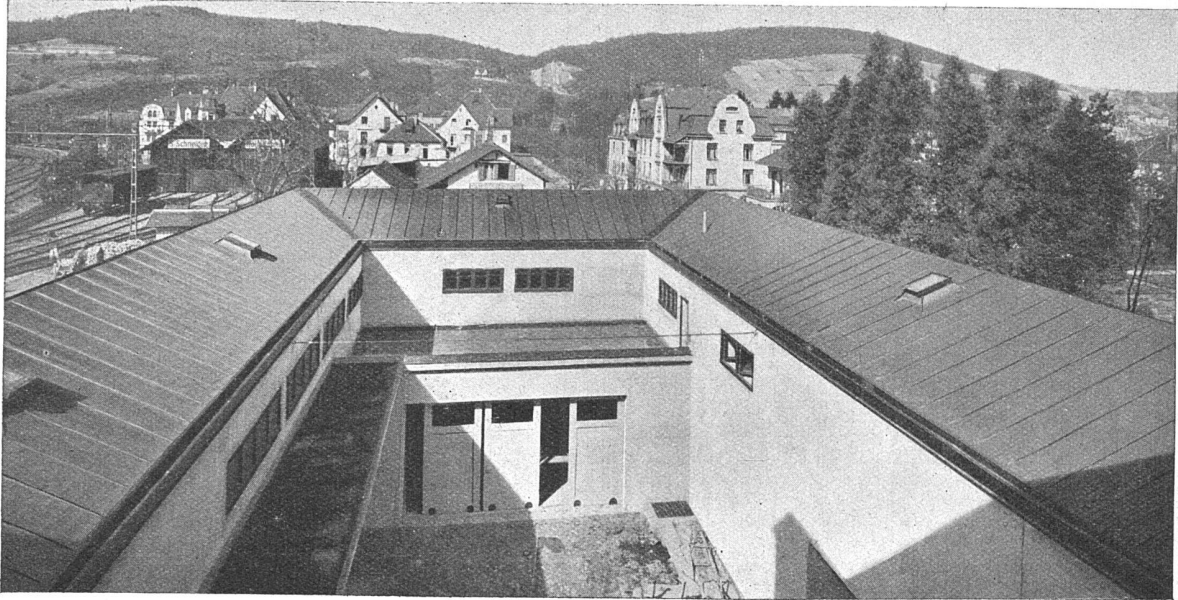
**DÖTTINGEN (Aargau)**

Metallisierungen  
nach dem M. U. Schoop'schen  
Spritzverfahren

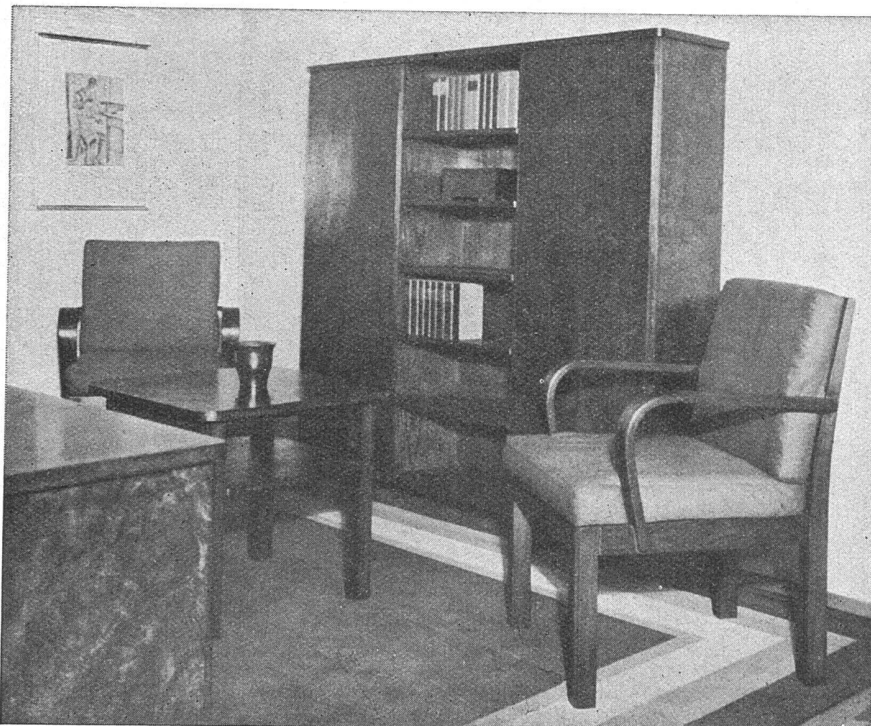
# **TECUTA** Kupferbronzeband für Bedachungszwecke

**Schweizerische Metallwerke Selve & Co. Thun**

Verkaufsvertretung: A. Schubarth, Basel, Nauenstrasse 9, Telefon 23.650



Postgebäude Baden, Seitenflügel, eingedeckt mit Tecuta-Kupferbronzeband 0,3 mm auf Holzverschalung im Sommer 1930, Architekt Prof. Dr. Karl Moser, Zürich (ca. 800 m<sup>2</sup>)



**WERKSTÄTTEN FÜR  
MÖBEL- UND  
BAUSCHREINEREI**

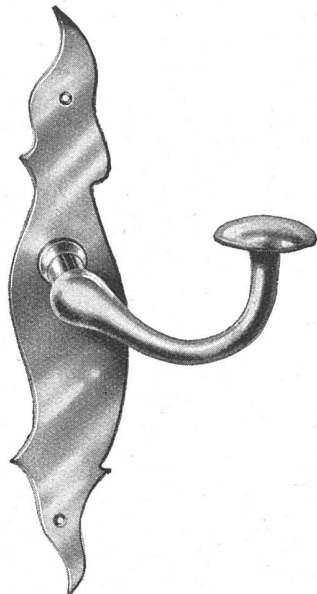
**WOHNUNGS-  
EINRICHTUNG  
EINZELMÖBEL  
VOLLSTÄNDIGER  
INNENAUSBAU  
VERTÄFERUNGEN  
FENSTER  
TÜREN**

**AUSSTELLUNG  
IN DER FABRIK**

**FRÄNKEL & VOELLMY A.G.**  
**BASEL • ROSENALSTRASSE 51**



## FEINE BESCHLÄGE



**F. Bender.**

ZÜRICH OBERDORFSTRASSE

BESCHLÄGE WERKZEUGE TELEPHON 27 192



## EISENHOCHBAU

Ständer, Unterzüge,  
Masten, eiserne Fenster, kitt-  
lose Oberlichter

### SCHAUFENSTER - KONSTRUKTIONEN

in Eisen, Bronze, Durana, Anti-  
corodal  
Sonnenstoren (Antons  
Lateral), Scherengitter

### WELLBLECHE

gerade, bombiert  
Wellblechbauten  
Veloständer

**F. GAUGER & CO · ZÜRICH**

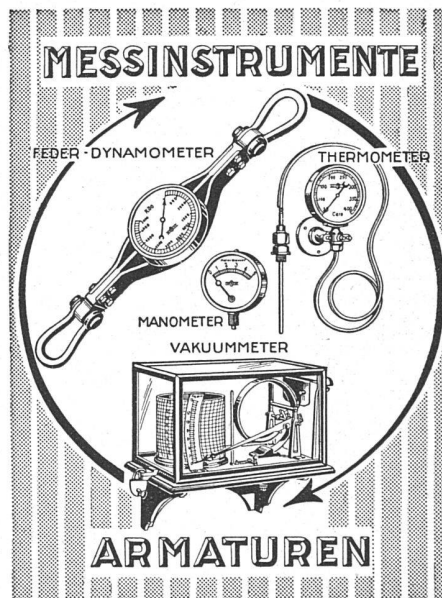
## A. Werner-Graf

WINTERTHUR

## BODEN- UND WANDPLATTEN- BELÄGE

erstellt durch erstklassiges  
Legersonal

KUNSTGLASURPLATTEN  
WANDBRUNNEN  
BAUKERAMIK



## Manometer A.-G. Zürich

Armaturenfabrik  
Stampfenbachstrasse 61

TRAVERS  
Natur-Asphalt  
E.R. Zetter & Co.  
Solothurn

**Bester Asphalt**

ÖFEN  
ZENTRALHEIZUNGEN  
CHEMINÉES

**GUSTAV BODMER & CIE**  
ZÜRICH HOLBEINSTRASSE 22 TEL. 21.273

**Prüfen Sie**  
die bewährten  
Erzeugnisse  
**der Schweizer**  
**Teppichfabrik**  
**Ennenda**  
Marke zwei rote  
Streifen mit dem  
Bären

**Die Vorteile werden auch Sie**  
**überzeugen**  
Verkauf nur an Wiederverkäufer

Wir weisen gerne Firmen nach,  
die unsere Artikel führen

**GLOCKENGIESSEREI**  
**RÜETSCHI**  
A. G.

**★AARAU★**

**KIRCHENGELÄUTE · GLOCKEN-  
SPIELE · HAUS- U. TURM-GLOCKEN**

DIE GIESSEREI BESTEHT SEIT  
DEM 14. JAHRHUNDERT

EINE DER ÄLTESTEN GLOCKEN UNSERER  
GIESSEREI IST DIE BARBARA-GLOCKE IN  
DER KATHEDRALE VON FRIBOURG, GE-  
GOSSEN IM JAHRE 1376





# Bitumitekt

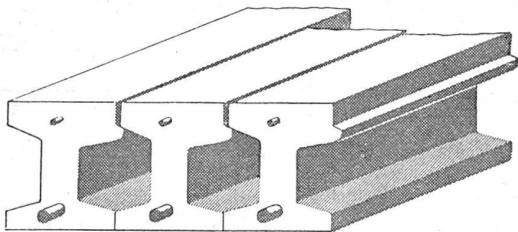
Seit 25 Jahren bewährte Dauerdachpappe für Bedachungen und Isolierungen • Ia. Referenzen aus allen Gegenden der Schweiz

FIRMA

**FRICK-GLASS • ALTSTETTEN-ZÜRICH**  
SPEZIALHAUS FÜR BEDACHUNGS- UND ISOLIERMATERIAL

Baut rasch, solid und billig  
mit Eisenbetonträgerdecke

**„RAPID“**



**GEORG STREIFF & CIE.**

Wand- und Bodenbeläge • Baumaterialien

**WINTERTHUR**

Telephon 6.28



Paul Hofer, Arch., Seestr. 325, Telephon 54.650

Vertreter in der französischen Schweiz: Louis Rossi, Architekt  
Lausanne, 11, place St-François, Telephon 26.201

## EUBÖLITH-FUSSBÖDEN

*bestens bewährt für Fabriken, Geschäftshäuser, Schulen, Spitäler, Bureaux, mit und ohne Korkisolierung*

## EUBÖLITH-LINOLEUM-UNTERLAGEN

**BIMSBETON UND KORKBIMSBETON + PATENT Nr. 134018**

*als Unterlagen für Linoleum, Parkett, Teppiche etc.*

## PILOKOLLAN

*Maschinenbefestigung ohne Schrauben und Bolzen*

**EUBÖLITHWERKE A.G., OLTEN**

Englische

# GUMMIBÖDEN

vom Fachgeschäft

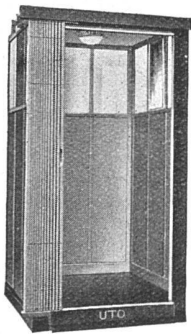
**NAEF & SPECKER GUMMI A.-G.**  
Handelshof, Sihlstr. 38 · Telephon 53.683 **ZÜRICH**

# HERAKLITH

leicht, fest, feuerhemmend, grossformatig, vorzüglicher Putzträger, isoliert gegen Hitze, Kälte und Schall. Verwenden Sie nur die seit 12 Jahren bewährte Originalplatte.

Nachahmungen bereiten Ihnen Enttäuschungen.

**Heraklith-Vertrieb der oe. a. Magnesit A.G., Zürich, Bleicherweg 10**



## UTO-AUFZÜGE

die modernen, ruhig laufenden Personen-, Waren- und Speisenaufzüge für Geschäfts-, Wohn- und Krankenhäuser liefert:

**UTO** Aufzug- und Kranfabrik A.-G., **Altstetten-Zürich**

Weitere Spezialitäten:

Elektrozüge - Transportanlagen - Krane





# HASSLER & CO

BIEL - BIENNE  
Güterstr. 27 - Telephon 4025

BERN  
Bogensützenstrasse 1  
Telephon Bollwerk 2002

BURGDORF  
Steinhofstr. 14 Telephon 629

## Zentralheizungen

Warmwasserbereitungen  
Oelfeuerungsanlagen

## Sanitäre Anlagen

Fliessend Kalt- und Warm-  
wasser für Hotels, Spitäler,  
Pensionen u. Wohnhäuser

Dem Fortschritt der Technik folgend,  
besitzt

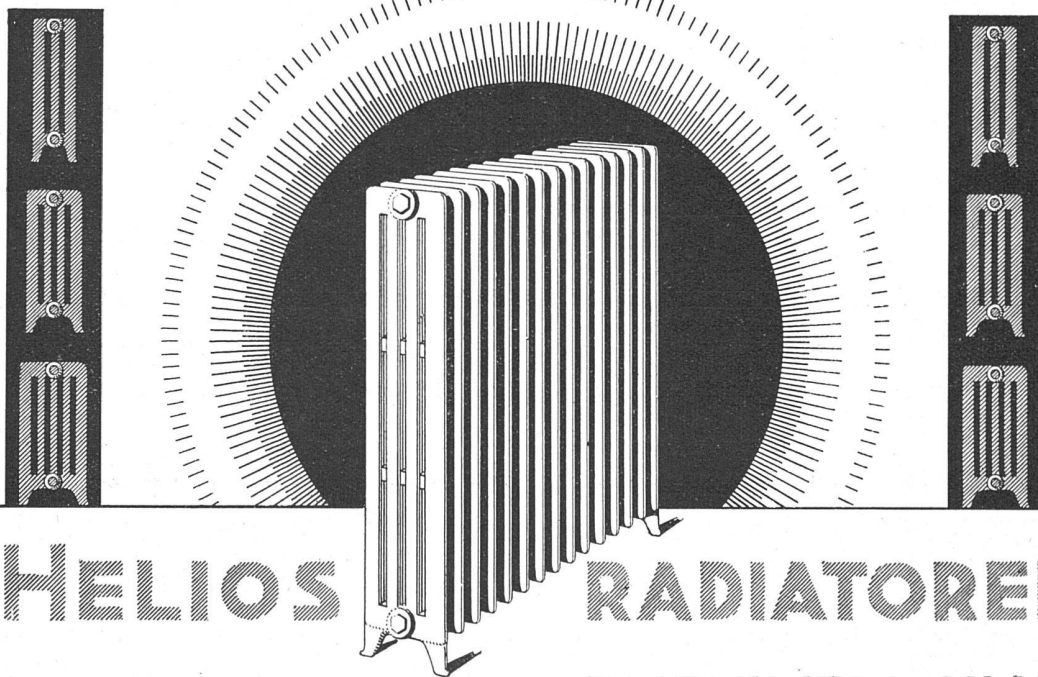
# TERRASIT- VERPUTZ

nun **wasserabweisende Eigenschaft**  
Die Qualitätsverbesserung wird dadurch  
frappant.

## HANS ZIMMERLI

Mineral-Mahlwerke und Terrasit-Industrie  
Zürich 4 · Zimmerlistrasse - Eglistrasse 16  
Telephon 37.059

GESELLSCHAFT DER LUDW. VON ROLL'SCHEN EISENWERKE



HELIOS

RADIATOREN

EISENWERK KLUS