

Objektyp: **Advertising**

Zeitschrift: **Das Werk : Architektur und Kunst = L'oeuvre : architecture et art**

Band (Jahr): **20 (1933)**

Heft 4: **Numéro spécial de la Section romande de la FAS**

PDF erstellt am: **21.07.2024**

Nutzungsbedingungen

Die ETH-Bibliothek ist Anbieterin der digitalisierten Zeitschriften. Sie besitzt keine Urheberrechte an den Inhalten der Zeitschriften. Die Rechte liegen in der Regel bei den Herausgebern. Die auf der Plattform e-periodica veröffentlichten Dokumente stehen für nicht-kommerzielle Zwecke in Lehre und Forschung sowie für die private Nutzung frei zur Verfügung. Einzelne Dateien oder Ausdrucke aus diesem Angebot können zusammen mit diesen Nutzungsbedingungen und den korrekten Herkunftsbezeichnungen weitergegeben werden. Das Veröffentlichen von Bildern in Print- und Online-Publikationen ist nur mit vorheriger Genehmigung der Rechteinhaber erlaubt. Die systematische Speicherung von Teilen des elektronischen Angebots auf anderen Servern bedarf ebenfalls des schriftlichen Einverständnisses der Rechteinhaber.

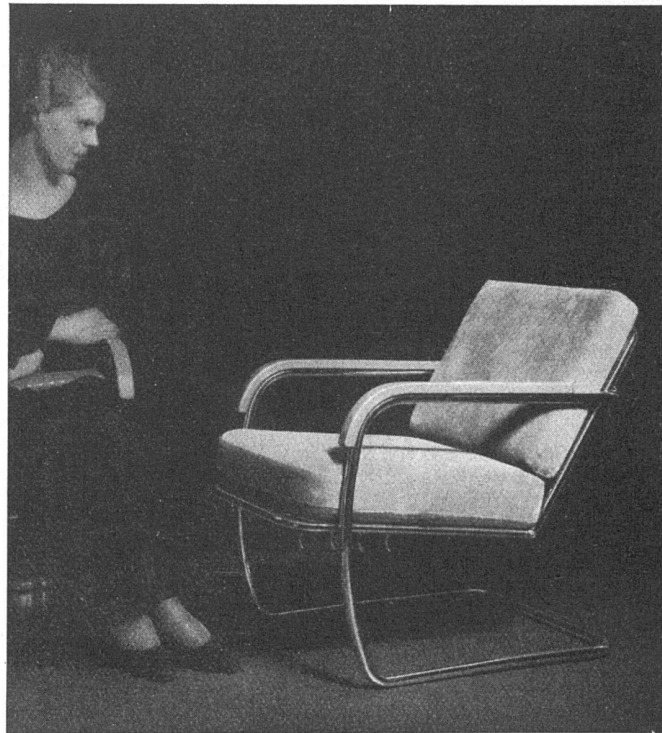
Haftungsausschluss

Alle Angaben erfolgen ohne Gewähr für Vollständigkeit oder Richtigkeit. Es wird keine Haftung übernommen für Schäden durch die Verwendung von Informationen aus diesem Online-Angebot oder durch das Fehlen von Informationen. Dies gilt auch für Inhalte Dritter, die über dieses Angebot zugänglich sind.



Die Armbrust garantiert
Schweizer Ware, die Marke
«Bigla» Qualitätsarbeit.

Die eleganten Formen der Bigla-Stahlrohrmöbel verleihen jedem Raum ein vornehmes Aussehen. Ihr einfacher und leichter Bau gestattet ein müheloses Reinigen sowohl der Räume wie der Möbel selbst. Die weiche Elastizität der federnden Sitze (Pat. und D. R. P.) ermöglicht behagliches und bequemes Ausruhen. Verlangen Sie kostenlos unsern reich illustrierten Katalog und Bezugsquellennachweis.



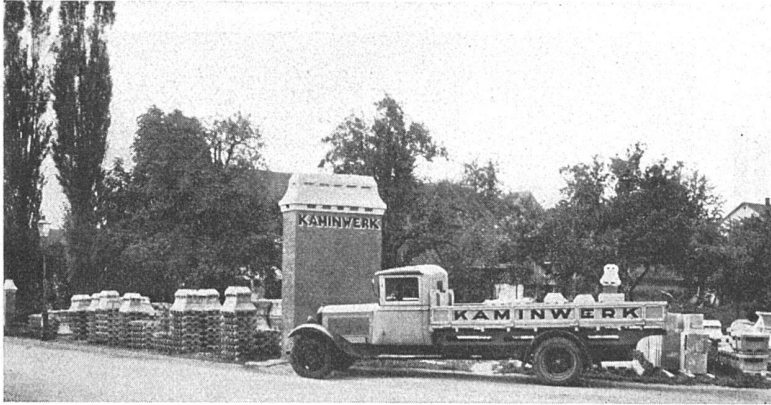
Bigler, Spichiger & Cie. A.-G., Biglen (Bern) Telephon 19

INGENIEUR HOLZBAU

SYSTEM TUCHSCHERER, FÜR

Industrie-Bauten
Lager- und
Flugzeughallen
Lehrgerüste
Brückenbau

W. STÄUBLI, ING., ZÜRICH



Bei schlechtziehenden Kaminen verbessert Ihnen der

Winterthurer Patent-Kaminaufsatz

den Kaminzug derart, dass die Heizung nicht mehr zum Klagen Anlass gibt.

Verlangen Sie unsere Preisliste

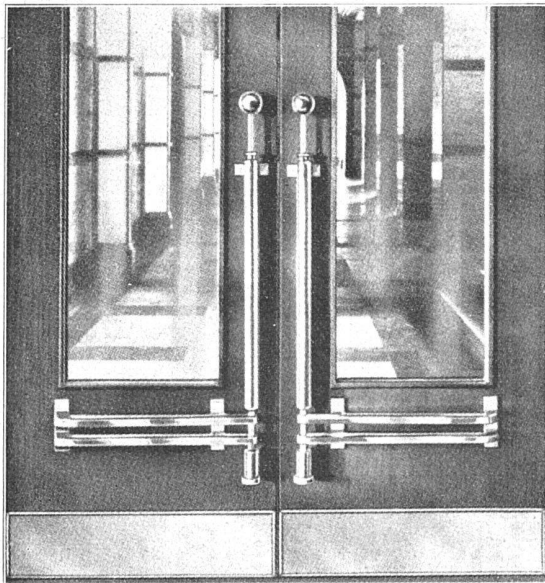
Kaminwerk Winterthur A.-G.

Telephon 16.54

Arnold Karli & Cie

Zürich Limmatstrasse 117
Telephon 56.993

Bronzebeschläge



DER NEUE GASHERD



Typ STANDARD 194 W

Herdplatte aufklappbar

Patent-Doppelsparbrenner in Messingspritzguss

Absolut rostfreie Ausführung

Lieferbar in weiss und granit Email

H. VOGT-GUT A.G., ARBON
Gasapparatefabrik

JURASIT- VERPUTZ

Ausschliesslich mit **wasserabweisender Eigenschaft**, in über 500 Nuancen erhältlich, matte und intensive Farben • Für gekratzte Putze, Kellen- oder Besenwurf, alle anderen Putzarten

Hervorragend bewährte Produkte

Terrazzo- & Jurasitwerke AG. Bärschwil