

**Zeitschrift:** Das Werk : Architektur und Kunst = L'oeuvre : architecture et art  
**Band:** 21 (1934)  
**Heft:** 3

## Werbung

### Nutzungsbedingungen

Die ETH-Bibliothek ist die Anbieterin der digitalisierten Zeitschriften. Sie besitzt keine Urheberrechte an den Zeitschriften und ist nicht verantwortlich für deren Inhalte. Die Rechte liegen in der Regel bei den Herausgebern beziehungsweise den externen Rechteinhabern. [Siehe Rechtliche Hinweise.](#)

### Conditions d'utilisation

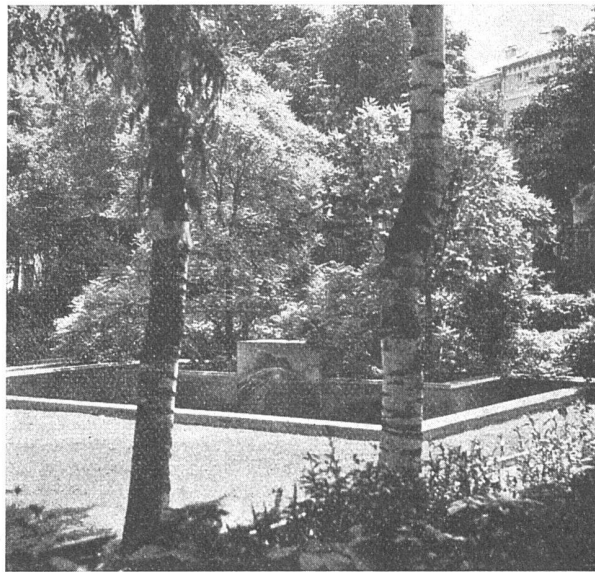
L'ETH Library est le fournisseur des revues numérisées. Elle ne détient aucun droit d'auteur sur les revues et n'est pas responsable de leur contenu. En règle générale, les droits sont détenus par les éditeurs ou les détenteurs de droits externes. [Voir Informations légales.](#)

### Terms of use

The ETH Library is the provider of the digitised journals. It does not own any copyrights to the journals and is not responsible for their content. The rights usually lie with the publishers or the external rights holders. [See Legal notice.](#)

**Download PDF:** 16.04.2025

**ETH-Bibliothek Zürich, E-Periodica, <https://www.e-periodica.ch>**



*Gartenanlagen*

***Gebrüder Mertens • Zürich*** ?



**ERZEUGNISSE  
SIND UNERREICHT**

**In jedem Neubau**

die modernen und vornehm wirkenden

**ORIGINAL  
RILOGA**

Vorhanggarnituren mit dem  
Doppelrollring

von der Firma

**Schmidt  
Riloga-Werk  
Wängi (Thurgau)**

Fordern Sie Muster! Bezugsquellen Ihres  
Wohnortes werden gerne nachgewiesen

Zentralheizungsfabrik

# Lehmann & Cie

vormals Altorfer, Lehmann & Cie.

Gegründet 1899

Zentralheizungen aller Systeme  
Sanitäre Anlagen  
Tankanlagen für Benzin und Oel «Aurorève»  
Eigener Kesselbau

Zofingen

St. Gallen

Bern

Luzern

Basel



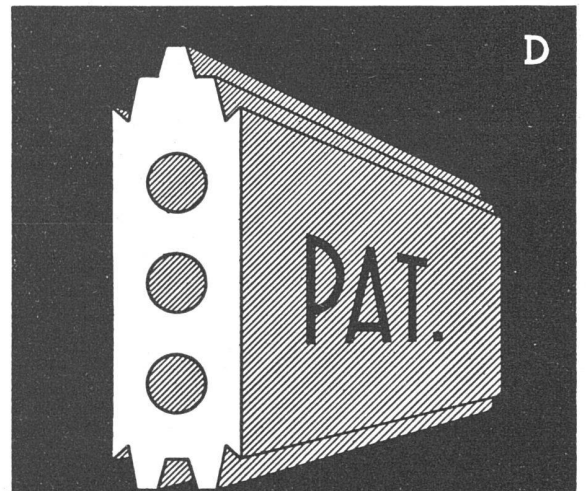
## Das ärgerliche Einreissen

von Plänen, Lichtpausen,  
wichtigen Dokumenten  
verhindern Sie mittelst der neu-  
zeitlichen Rand-Einfass-  
Maschine «Prakma»

Verlangen Sie  
bitte Angebot  
od. Vorführung

GEBRÜDER  
**SCHOLL**  
AG · POSTSTRASSE 3 · ZÜRICH

## GIPS-UNION



ZWISCHENWANDPLATTEN

**A.G. ZÜRICH**

## WALTER SCHÜPBACH

Bauschlosserei Zollikon Tel. 49.048

Eisenkonstruktionen elektr. Schweisserei Fabrikation von Baubeschlägen

# AUSSTELLUNGS-KALENDER

ORT	LOKAL	WERKE	DATUM
<b>Aarau</b>	Gewerbemuseum	Staatliche Kunstsammlung Staatliches Antiquarium mit Münzsammlung	} ständig
<b>Basel</b>	Gewerbemuseum Kunsthalle Kupferstichkabinett Pro Arte Robert Klingele, Münsterberg 8 Kunstalon Bethie Thommen Güterstrasse 119	Mittelalterliche Plastik  Bilder alter Meister — Schweizer Kunst des 19. und 20. Jahrh. Verkaufsstelle der Ortsgruppe Basel des SWB	10. Febr. b. 31. März  ständig ständig
<b>Bern</b>	Kunsthalle  Gewerbemuseum Kunsthandlung A. Klippstein Amthausgasse 16	Französische Maler des 19. Jahrhunderts und van Gogh  Handweberei  Alte und moderne Originalgraphik	18. Febr. b. 2. April  18. März b. 15. April  ständig
<b>Biel</b>	Galerie Fankhauser Eisengasse 2		
<b>Genf</b>	Musée d'Art et d'Histoire Musée Rath  Galerie Moos	Exposition P. L. De La Rive et A. W. Töpffer Institut national genevois	jusqu'au 25 mars 3—25 mars
<b>Luzern</b>	Kunsthaus		
<b>Schaffhausen</b>	Konvikt, Klosterstrasse  Betz-Wirth, Ringkengässchen beim Herrenacker	Georges Einbeck  Verkaufsstelle des Schweiz. Werkbundes	25. Febr. b. 17. März  ständig
<b>St. Gallen</b>	Museum	Walter Müller, Bern	3.—25. März
<b>Winterthur</b>	Kunstmuseum  Gewerbemuseum P. Gachnang-Knupper Stadthausstrasse 51	Floch, Hahn, Hirzel, Käthe Krahnstoeber, Suter Sammlung Prof. Ganz, Basel Englisches Kunstgewerbe um 1900 Verkaufsstelle des Schweiz. Werkbundes	11. Febr. bis 11. März 18. März b. 22. April 5.—29. April ständig
<b>Zürich</b>	Kunstgewerbemuseum Ausstellungsstr. 60 Kunsthaus  Graphische Sammlung der E. T. H.  Galerie Aktuaryus Pelikanstrasse 3  Galerie Talacker A.-G. Haus zur Spindel Talstrasse 18 Kunstsalon Wolfsberg Bederstrasse 109 Koller-Atelier	Zeichnungen und Werkstattarbeiten der Gewerbeschule Zürich (Kunstgewerbliche Abteilung) Anny Bodmer, Arnold Brügger, Max Burgmeier, Raoul Domenjoz, J. J. Lüscher, William Métein, William Müller, J. W. Fehrle, Hans Gessner, Arnold Huggler Sektion Zürich der Gesellschaft Schweiz. Maler, Bildhauer und Architekten  Gotische kolorierte Holzschnitte aus dem Besitz der Bibliothèque nationale in Paris (Faksimile-Reproduktionen) Die Anfänge der Lithographie Willi Quidort «Brasilianische Reise» Margherita Osswald, Zürich; Hans Soppera, St. Gallen; Kurt Hinrichsen, Paris  Gemälde alter Meister Ständige Verkaufs-Ausstellung von Arbeiten des Schweizer Kunstgewerbes und der Schweizer Heimindustrie  Ausstellung von Sammlerwerken schweiz. und ausländischer Künstler (Graphik, Plastik, Kunstgewerbe)	} 4.—31. März } } 11. März b. 4. April } } 8. April b. 6. Mai } } bis 11. März } 7. April b. 22. Juli } bis 11. März } 18. März b. 12. April } } ständig } } ständig } } 15. Febr. b. a. weiteres

# LUXFER-GLASBAU

NÄHERE ANGABEN IM SCHWEIZER BAUKATALOG

ROB. LOOSER & CIE, ZÜRICH  
TELEPHON 37.295