

**Zeitschrift:** Das Werk : Architektur und Kunst = L'oeuvre : architecture et art  
**Band:** 21 (1934)  
**Heft:** 5

**Artikel:** Konzertsaal der Musikschule Paris, rue Cardinet, Arch. Gebrüder A. und G. Perret, Paris  
**Autor:** [s.n.]  
**DOI:** <https://doi.org/10.5169/seals-86484>

### **Nutzungsbedingungen**

Die ETH-Bibliothek ist die Anbieterin der digitalisierten Zeitschriften. Sie besitzt keine Urheberrechte an den Zeitschriften und ist nicht verantwortlich für deren Inhalte. Die Rechte liegen in der Regel bei den Herausgebern beziehungsweise den externen Rechteinhabern. [Siehe Rechtliche Hinweise.](#)

### **Conditions d'utilisation**

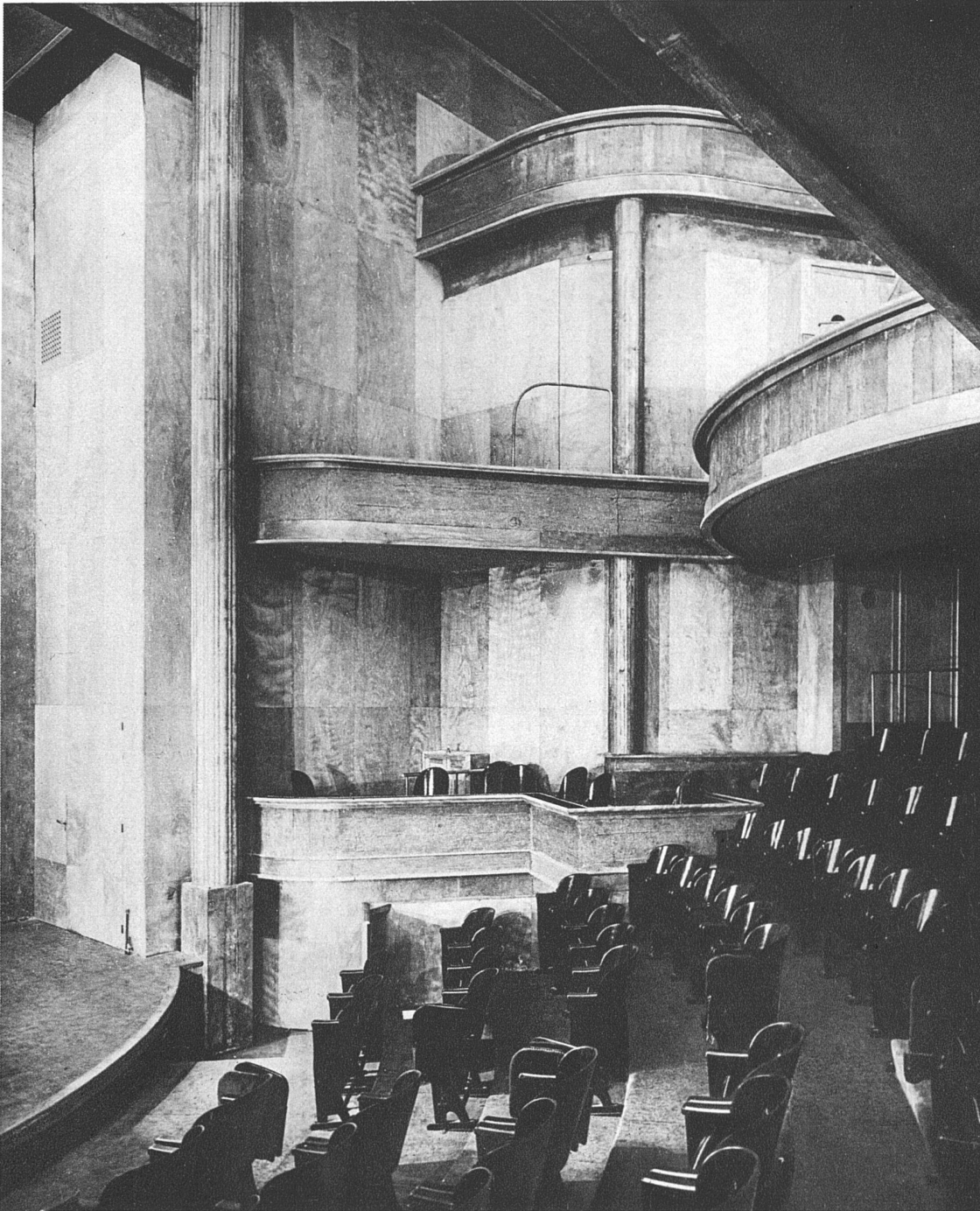
L'ETH Library est le fournisseur des revues numérisées. Elle ne détient aucun droit d'auteur sur les revues et n'est pas responsable de leur contenu. En règle générale, les droits sont détenus par les éditeurs ou les détenteurs de droits externes. [Voir Informations légales.](#)

### **Terms of use**

The ETH Library is the provider of the digitised journals. It does not own any copyrights to the journals and is not responsible for their content. The rights usually lie with the publishers or the external rights holders. [See Legal notice.](#)

**Download PDF:** 16.04.2025

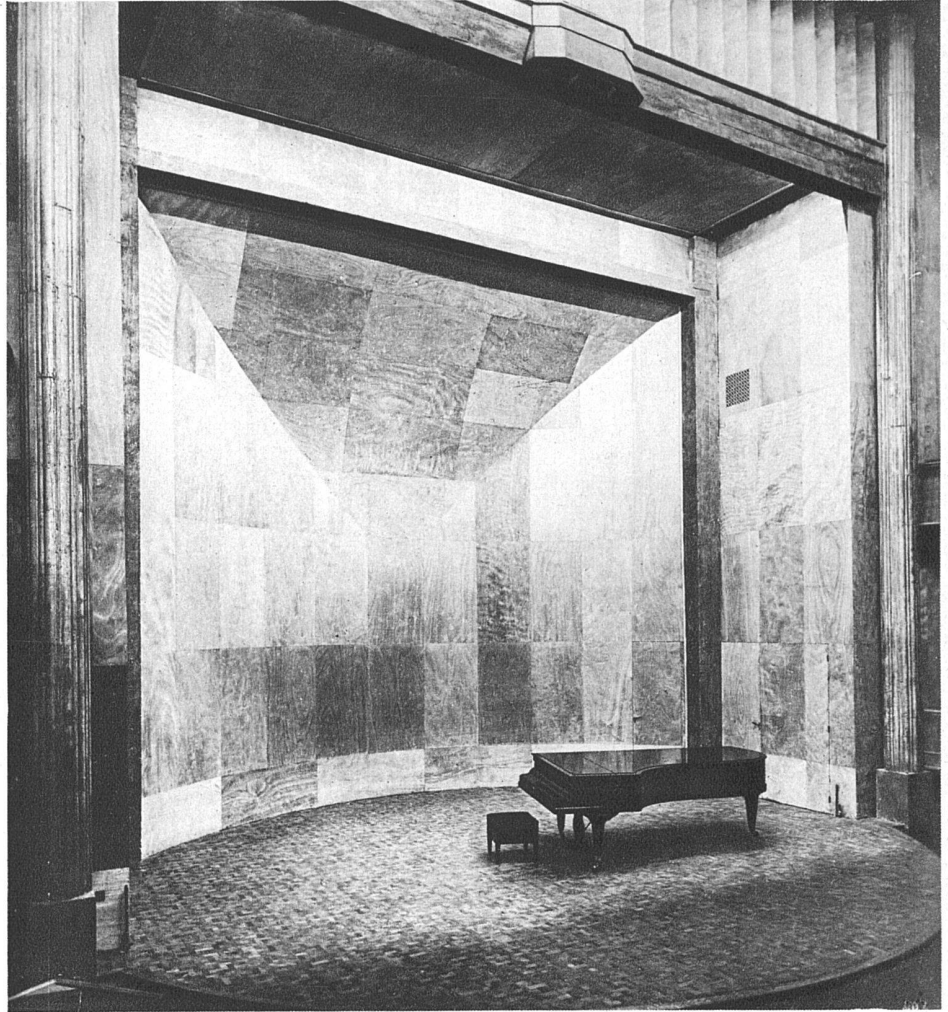
**ETH-Bibliothek Zürich, E-Periodica, <https://www.e-periodica.ch>**



Salle des concerts de l'Ecole normale de Musique, rue Cárinet, Paris A. et G. Perret, architectes

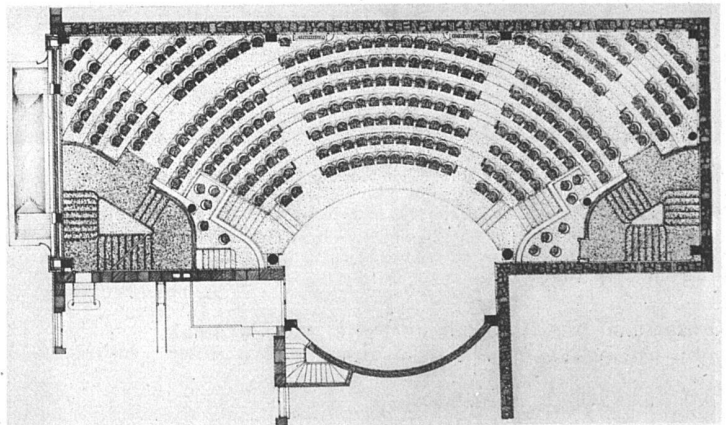
Construction: huit poteaux montant des fondations au faite, auxquels s'accrochent les poutres des balcons et du toit.  
Le béton des poteaux est resté brut, enduit de bronze d'or, murs et plafond complètement habillés de contreplaqué d'Okoumé,  
sièges en acajou, tapis taupe. La salle contient 500 places.

Konzertsaal der Musikschule Paris, rue Cardinet  
Architekten Gebrüder A. und G. Perret, Paris



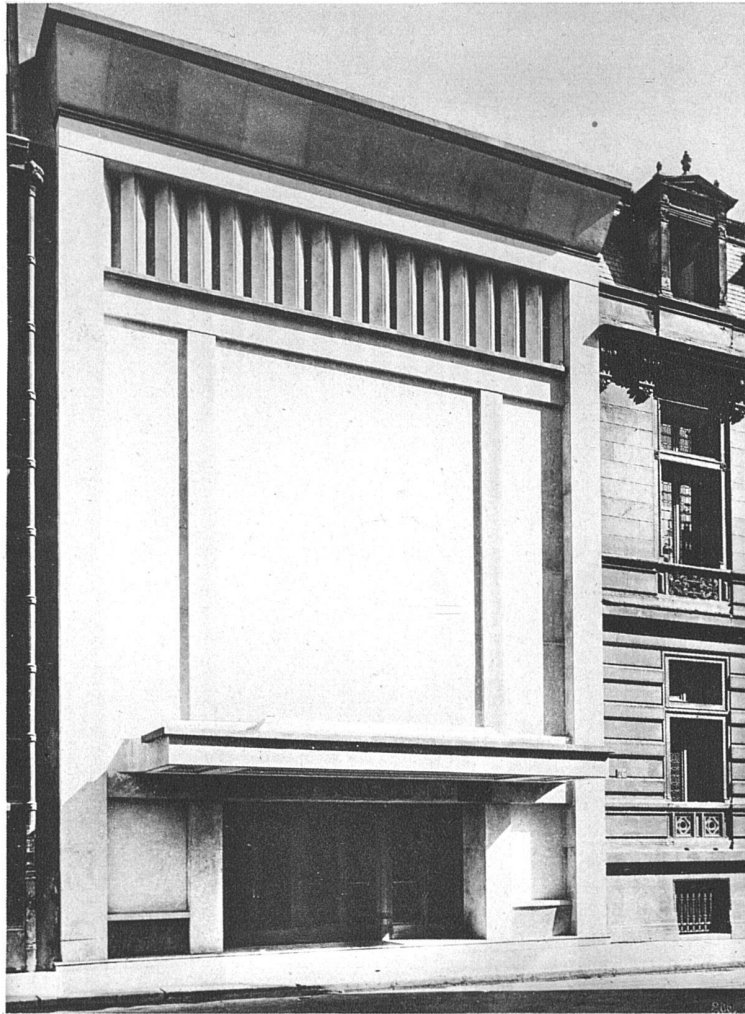
Scène en cul-de-four, habillé de contreplaqué d'Okoumé, encadrée de poteaux cannelés et surmontée d'une frise de chicanes mobiles, prévue pour l'établissement d'un orgue

Bühnennische, mit Okoumé-Sperrholzplatten verkleidet, Pfeiler in schalungsrohem Beton, goldbronziert, oben ein Fries beweglicher Klappen zum späteren Einbau einer Orgel



Grundriss 1:300

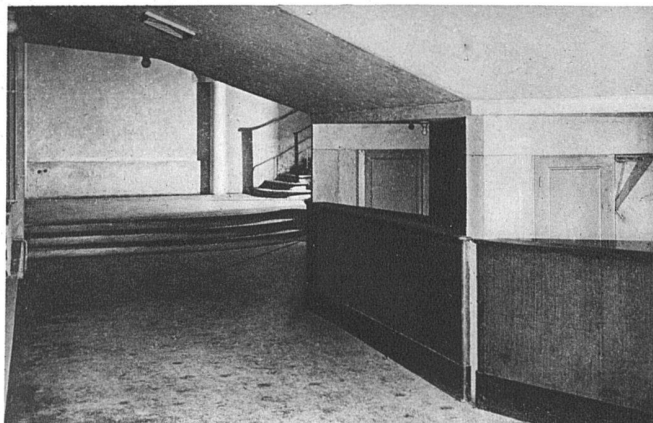
Fassade, mit Steinplatten verkleidet,  
oben Ventilationsöffnungen,  
friesartig angeordnet



Façade, revêtue de pierre de Semons  
pour abriter la Salle contre les bruits  
de la rue, la façade n'a pas  
de fenêtres  
en haut: frise de ventilation

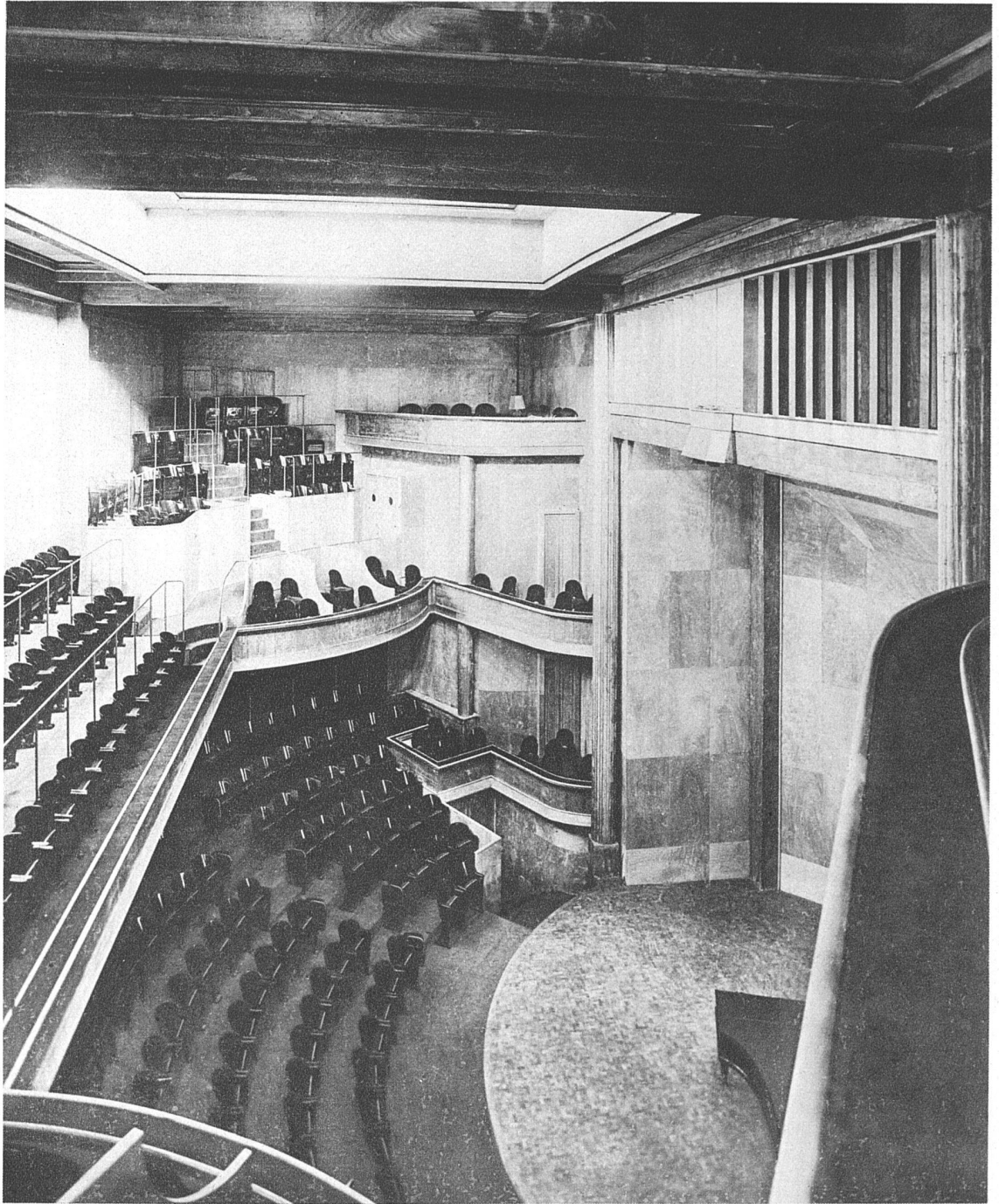
Salle des concerts de l'Ecole normale de Musique, rue Cardinet, Paris A. et G. Perret, architectes

Konzertsaal der Musikschule Paris, rue Cardinet Architekten Gebrüder A. und G. Perret, Paris



Garderoben und Stiege zum Konzertsaal

Circulation et vestiaire au-dessous  
de l'orchestre



Konzertsaal der Musikschule Paris, rue Cardinet, 500 Sitzplätze Architekten Gebrüder A. und G. Perret, Paris

Konstruktion ähnlich wie die Kirchen von Le Raincy und Montmagny, mit acht Betonpfeilern, die vom Fundament bis zum Dach durchlaufen. Die Pfeiler geriefelt, schalungsroh, goldbronziert, alle Wände und die Decke mit Okouné-Sperrholzplatten getäfert, Sitze Mahagoni, Teppich grau