

**Zeitschrift:** Das Werk : Architektur und Kunst = L'oeuvre : architecture et art  
**Band:** 21 (1934)  
**Heft:** 6

**Artikel:** Zwei Plastiken von Mme Chenot-Arbenz, Biel  
**Autor:** [s.n.]  
**DOI:** <https://doi.org/10.5169/seals-86515>

### **Nutzungsbedingungen**

Die ETH-Bibliothek ist die Anbieterin der digitalisierten Zeitschriften. Sie besitzt keine Urheberrechte an den Zeitschriften und ist nicht verantwortlich für deren Inhalte. Die Rechte liegen in der Regel bei den Herausgebern beziehungsweise den externen Rechteinhabern. [Siehe Rechtliche Hinweise.](#)

### **Conditions d'utilisation**

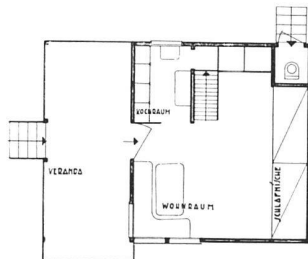
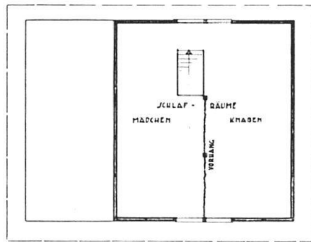
L'ETH Library est le fournisseur des revues numérisées. Elle ne détient aucun droit d'auteur sur les revues et n'est pas responsable de leur contenu. En règle générale, les droits sont détenus par les éditeurs ou les détenteurs de droits externes. [Voir Informations légales.](#)

### **Terms of use**

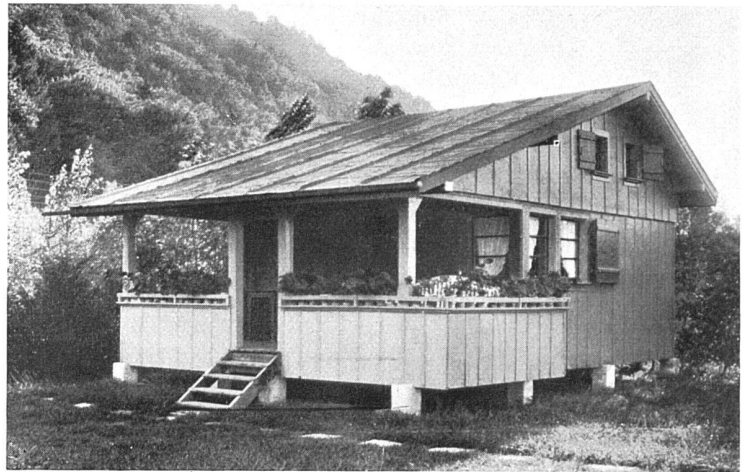
The ETH Library is the provider of the digitised journals. It does not own any copyrights to the journals and is not responsible for their content. The rights usually lie with the publishers or the external rights holders. [See Legal notice.](#)

**Download PDF:** 16.04.2025

**ETH-Bibliothek Zürich, E-Periodica, <https://www.e-periodica.ch>**

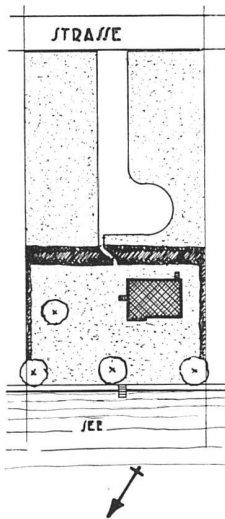


Situation  
1:1000  
Grundrisse  
1:200



Friedrich Moser, Architekt BSA, Biel  
Wochenendhaus M. am Bielersee  
Ansicht aus Nordosten (Seeseite ist Norden)

Einheitsraum mit abgetrennter kleiner Küche. Im Dachraum Schlafplätze für ca. 10 Personen. Ausführung: Aussen und innen Celotex, Dach Ruberoid. Baukosten ca. Fr. 3000.



Zwei Plastiken von  
Mme Chenot-Arbenz, Biel

Friedrich Moser,  
Architekt BSA, Biel  
Wochenendhaus B.  
am Bielersee

Um den grossen Aufenthaltsraum gliedern sich die Schlaf-  
räume, W.C., Küche. Veranda  
auf drei Seiten offen. Ausfüh-  
rung: Riegelbau, innen Täfer  
mit Fugenleisten, aussen über-  
schobene Schalung, Dach als  
Pappdach. Baukosten zirka  
11,000 Fr.

Grundriss 1:200

