

Objektyp: **Advertising**

Zeitschrift: **Das Werk : Architektur und Kunst = L'oeuvre : architecture et art**

Band (Jahr): **21 (1934)**

Heft 6

PDF erstellt am: **21.07.2024**

Nutzungsbedingungen

Die ETH-Bibliothek ist Anbieterin der digitalisierten Zeitschriften. Sie besitzt keine Urheberrechte an den Inhalten der Zeitschriften. Die Rechte liegen in der Regel bei den Herausgebern.

Die auf der Plattform e-periodica veröffentlichten Dokumente stehen für nicht-kommerzielle Zwecke in Lehre und Forschung sowie für die private Nutzung frei zur Verfügung. Einzelne Dateien oder Ausdrucke aus diesem Angebot können zusammen mit diesen Nutzungsbedingungen und den korrekten Herkunftsbezeichnungen weitergegeben werden.

Das Veröffentlichen von Bildern in Print- und Online-Publikationen ist nur mit vorheriger Genehmigung der Rechteinhaber erlaubt. Die systematische Speicherung von Teilen des elektronischen Angebots auf anderen Servern bedarf ebenfalls des schriftlichen Einverständnisses der Rechteinhaber.

Haftungsausschluss

Alle Angaben erfolgen ohne Gewähr für Vollständigkeit oder Richtigkeit. Es wird keine Haftung übernommen für Schäden durch die Verwendung von Informationen aus diesem Online-Angebot oder durch das Fehlen von Informationen. Dies gilt auch für Inhalte Dritter, die über dieses Angebot zugänglich sind.

HERAKLITH Die technisch vollendete Leichtbauplatte

Mitteilung Nr. 3

38 cm dicke Vollziegelmauer/Gesamtaufwand

19.76 2.99 34.—

$$K + A + H = \text{Fr. } 56.75 \text{ pro m}^2$$

25 cm dicke Vollziegelmauer mit
3,5 cm Heraklith isoliert/Gesamtaufwand

17.20 2.52 28.33

$$K' + A' + H' = \text{Fr. } 48.05 \text{ pro m}^2$$

Erzielte Ersparnis . . . Fr. 8.70 pro m²
+ Raumgewinn . . . Fr. 6.32 pro m²
Gesamtersparnis . . . Fr. 15.02 pro m²

Selbst Baufachleute glauben oft noch, daß eine nach wärmetechnischen Grundsätzen erstellte Wand ein Luxus ist, auf den man verzichten kann, umso mehr, als er sichtbar gar nicht in Erscheinung tritt.

Es läßt sich jedoch leicht beweisen, daß Isolieren kein Luxus ist! Bei nüchterner Berechnung ergibt sich, daß eine wärmetechnisch einwandfreie Wand dem Bauherrn beträchtliche Ersparnisse sichert. Die Vorteile, die daneben für die Gesundheit und das allgemeine Wohlbefinden der Bewohner erwachsen, sind dabei noch nicht in Betracht gezogen worden.

Bei der Berechnung des Gesamtaufwandes pro m² Außenwand sind zu berücksichtigen: die reinen Herstellungskosten (K) — die Kosten für die Heizanlage (A) und die kapitalisierten Heizkosten (H). — Nach nebenstehender Aufstellung ergibt die Summe dieser drei Posten bei 38 cm dicker Vollziegelmauer Fr. 56.75 pro m², bei 25 cm dicker Vollziegelmauer innen mit 3,5 cm Heraklith isoliert Fr. 48.05 pro m².

Hinzu kommt, daß mit Heraklith isolierte Ziegelwände nur so stark dimensioniert zu werden brauchen, als es die Standfestigkeit unbedingt erfordert. Die Folge ist ein nicht unbedeutender Raumgewinn! Dieser Raumgewinn wirkt sich in einer Verbilligung der nutzbaren Wohnfläche aus und beträgt auf 1 m² Außenwand umgerechnet ca. Fr. 6.32.

Aus der Vergleichsdarstellung ergibt sich also die verblüffende Tatsache, daß die Gesamtersparnisse, die durch eine Isolierung der 25er Ziegelwand mit 3,5 cm Heraklith erzielt werden, mehr als zwei Drittel der reinen Herstellungskosten der 38 cm dicken Vollziegelmauer betragen.

Im Ihrem eigenen Interesse und im Interesse Ihrer Bauherren können Sie an dieser Tatsache nicht vorbeigehen.

Verlangen Sie unsere aufklärenden Schriften

Heraklith-Vertrieb der ö. a. Magnesit A. G., Zürich, Bleicherweg 10
Telephon 37.515

Schweizerisches BAU-ADRESSBUCH

TECHNISCHES ADRESSBUCH

(herausgegeben unter Mitwirkung des Schweiz. Ingenieur- und Architektenvereins und des Schweiz. Baumeister-Verbandes)

ist soeben erschienen

Vorzugspreis für Mitglieder des S.I.A. und B.S.A. **Fr. 10.-**

Die Adressen aller Berufe, die mit dem schweizerischen Baugewerbe, der Maschinen-Industrie und der Elektrotechnik zusammenhängen, sind darin in mustergültiger Weise zusammengestellt: im **Adressenteil** **ortsweise** nach Branchen, im **Branchenregister** **branchenweise** nach Kantonen u. Orten



An die **Rudolf Mosse A.-G., Zürich**
Limmatquai 94

Senden Sie an folgende Adresse 1 Exemplar

Schweiz. Bau-Adressbuch

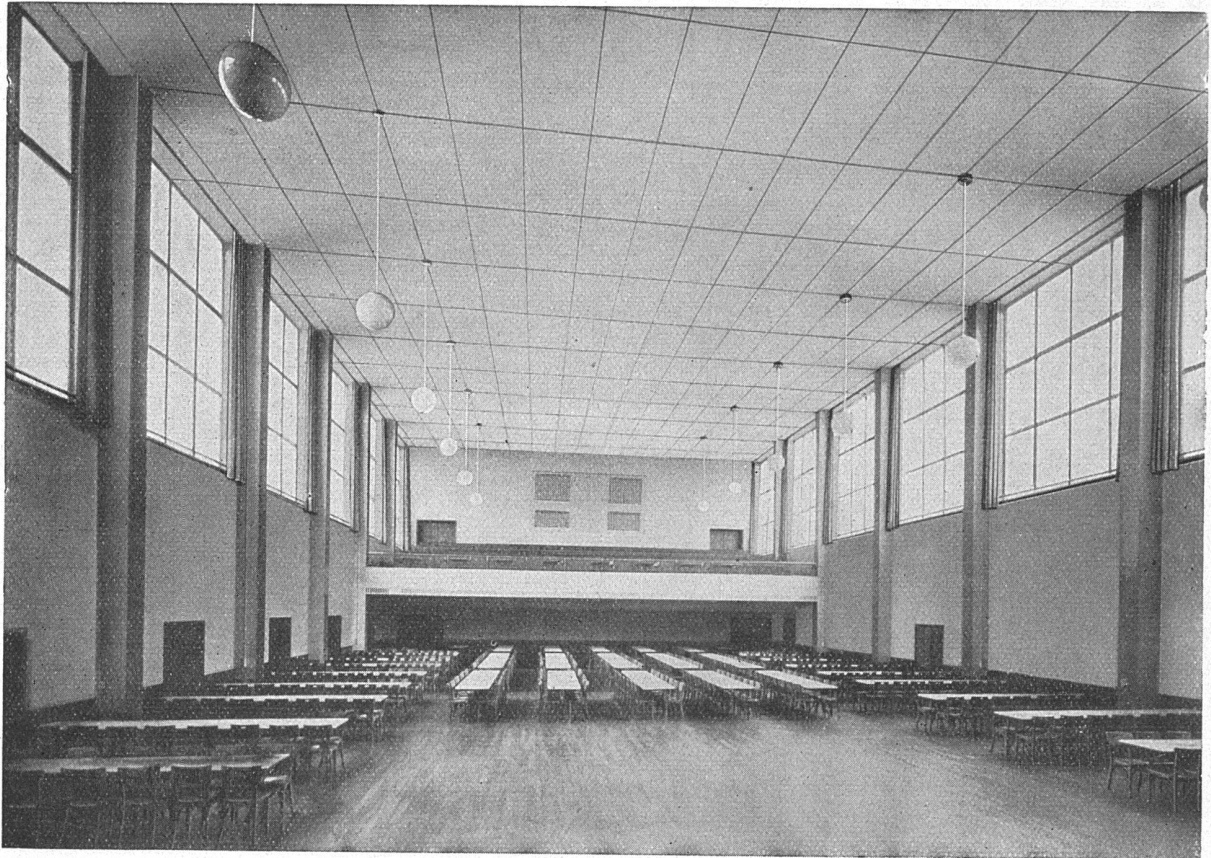
Vorzugspreis

Fr. 10.-

plus 60 Cts. für Porto. Zahlbar nach Empfang.

Unterschrift
u. Adresse:

Bitte ausschneiden, unterschreiben, in ein Kuvert stecken und mit 5 Cts.-Marke frankiert einsenden.



LIMMATHAUS ZÜRICH
1000 m² als Deckenverkleidung

INSULITE
die Holzfaser-Isolier-Platte

Jurassische Steinbrüche
A.G.
LAUFEN (JURA)

Steinhauerarbeiten in la. Laufener Kalkstein
anderen Steinsorten in- und ausländischer Herkunft • Verkleidungsplatten
für Innen- und Aussenarbeiten • Lieferung von Rohblöcken
Übernahme von Steinhauerreparaturen

JOH. MÜLLER A.G. OELFEUERUNGEN
ZENTRALHEIZUNGEN
WARMW.VERSORGUNGEN

GEGRÜNDET 1878
TEL. 30 RÜTI

RÜTI ZÜRICH
FILIALE ZÜRICH
TEL. 20.324