

Zeitschrift: Das Werk : Architektur und Kunst = L'oeuvre : architecture et art
Band: 21 (1934)
Heft: 8

Werbung

Nutzungsbedingungen

Die ETH-Bibliothek ist die Anbieterin der digitalisierten Zeitschriften. Sie besitzt keine Urheberrechte an den Zeitschriften und ist nicht verantwortlich für deren Inhalte. Die Rechte liegen in der Regel bei den Herausgebern beziehungsweise den externen Rechteinhabern. [Siehe Rechtliche Hinweise.](#)

Conditions d'utilisation

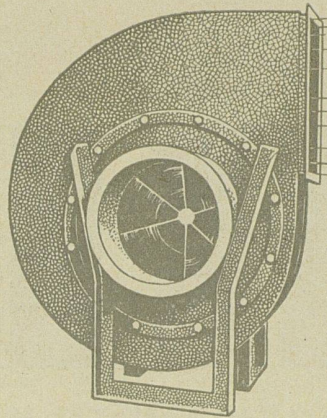
L'ETH Library est le fournisseur des revues numérisées. Elle ne détient aucun droit d'auteur sur les revues et n'est pas responsable de leur contenu. En règle générale, les droits sont détenus par les éditeurs ou les détenteurs de droits externes. [Voir Informations légales.](#)

Terms of use

The ETH Library is the provider of the digitised journals. It does not own any copyrights to the journals and is not responsible for their content. The rights usually lie with the publishers or the external rights holders. [See Legal notice.](#)

Download PDF: 16.04.2025

ETH-Bibliothek Zürich, E-Periodica, <https://www.e-periodica.ch>



Ventilatoren

Luftheizapparate
Staubluft-Filter
Anlagen für

Allgemeine Ventilation
Luftkonditionierung
Luftheizung und Trocknung
Späne- und Staubabsaugung
Farbdunstabsaugung
fabrizieren und installieren

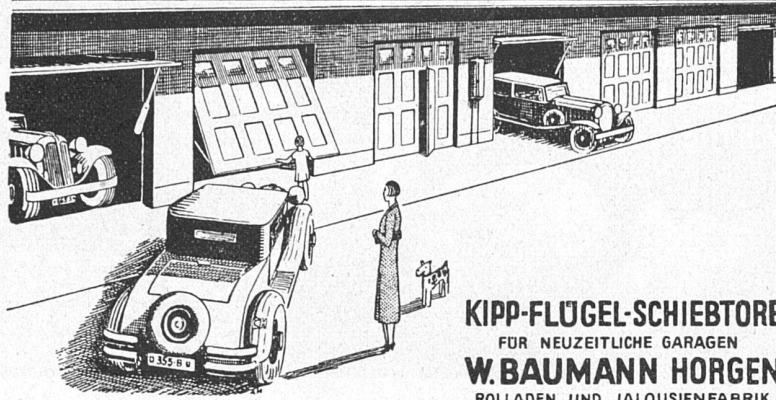
Wanner & Co. A.-G. Horgen

INGENIEUR HOLZBAU

SYSTEM TUCHSCHERER, FÜR

Industrie-Bauten
Lager- und
Flugzeughallen
Lehrgerüste
Brückenbau

W. STÄUBLI, ING., ZÜRICH



KIPP-FLÜGEL-SCHIEBTÖRE
 FÜR NEUZEITLICHE GARAGEN
W. BAUMANN HÖRGEN
 ROLLADEN UND JALOUSIENFABRIK

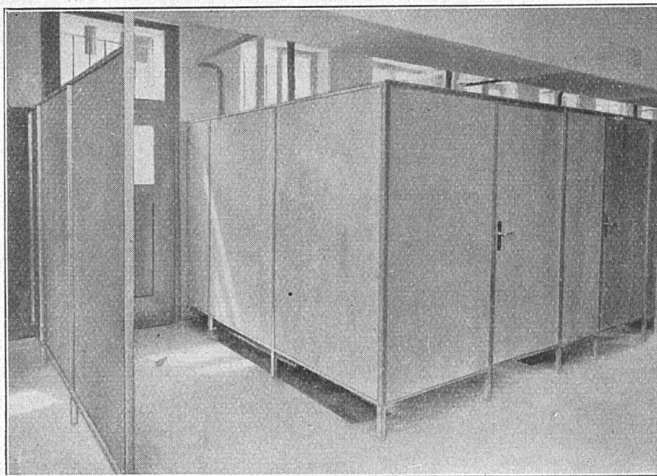
Gussbausteinfabrik Zürich A.G., Zürich

Bureau: Fraumünsterstrasse 14 • Telephon 38.087

Erste Spezialfabrik für
**Schlacken- und
 Bimsprodukte**

Längsgelochte Schlacken- und Bimsplatten, 4-15 cm stark • Bims-Deckenhohlsteine • Schlacken-Deckenhohlsteine
 Bimsdielen, 6-10 cm • Herkules-Hourdis • Ia. Bims Kies, Körnung 0-15 mm • Auffüll- und Betonierschlacke

Eternit-Platten



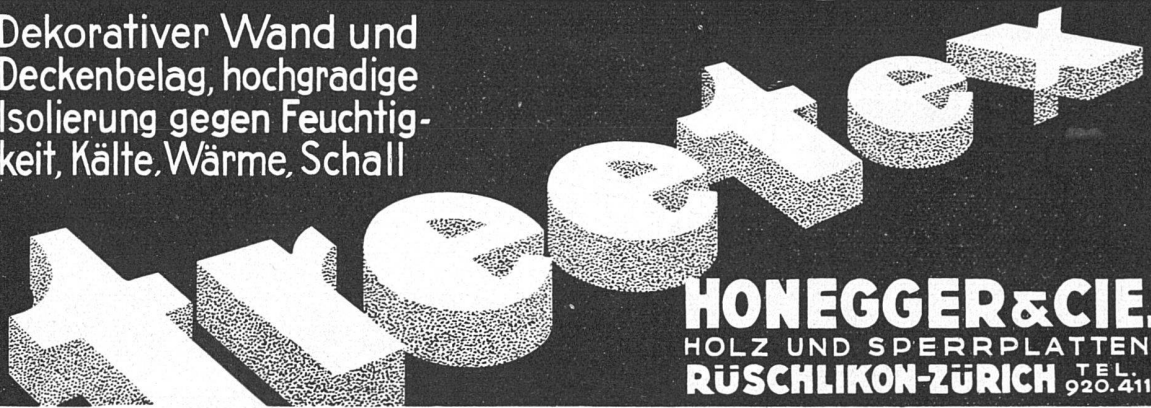
besitzen grosse Festigkeit,
 Nässebeständigkeit,
 Unverwitterbarkeit
 und Feuersicherheit

Eignen sich vortrefflich für Trenn-
 wände und Türen von Bade- und
 Duschkabinen, sei es in Schulen,
 Fabriken oder Badeanstalten.

Verlangen Sie bitte Prospekt 382

Eternit A.
 G. Niederurnen
 Telephon 41.555

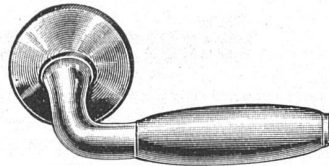
Dekorativer Wand und
Deckenbelag, hochgradige
Isolierung gegen Feuchtig-
keit, Kälte, Wärme, Schall



HONEGGER & CIE.
HOLZ UND SPERRPLATTEN
RÜSCHLIKON-ZÜRICH TEL. 920.411

H. Staub & Co
ZÜRICH 8

Seefeldstrasse 71



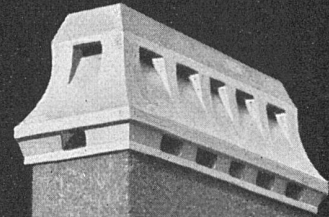
Spezialität:

Feine Baubeschläge

in allen Stilarten

Man verlange Spezialkatalog

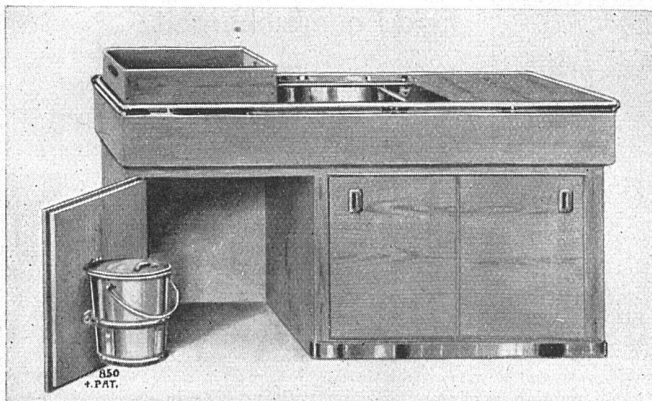
KAMINAUFSÄTZE



Erstklassig in Zug und Qualität

KAMINWERK WINTERTHUR A.G.

ANNEN



NEUZEITLICHE SANITÄRE APPARATE

SEZ SPÜLTISCHE, SPÜLMASCHINEN ETC.
AUS ROSTFREIEM CHROMSTAHL

SEZ TOILETTEN, BADWANNEN, CLOSETS
ETC. MIT CHROMSTAHLARMIERUNG

STÖCKLI & ERB KÜSNACHT-Zch.
APPARATEFABRIK UND ENGROSHAUS

PRACTO

der neue pat. aufschichtbare
Stuhl aus Anticorodal



Für Terrassen und Gärten



Für Cafés und Conditoreien



Aufschichtbar bis zu 10 Stühlen



A.E. MÖBELFABRIK HORGEN-GLARUS

gegründet 1882 / Telefon 924.603

in Horgen

**KÄLTE
GEGEN: WÄRME
SCHALL**

KORK PLATTEN
SCHALEN
SCHROT

KORKSTEINWERKE A.G. KÄPFNACH-HORGEN

Berücksichtigen Sie die Inserenten Ihrer Zeitschrift

III

W. GOLDENBOHM ZÜRICH 8

DUFOURSTR. 47 • TELEPHON 20.860

SPEZIALHAUS FÜR FEINE SANITÄRE INSTALLATIONEN
NEUBAUTEN, UMÄNDERUNGEN UND REPARATUREN

«Igraf»

synthet. Pergament

«IGRAF» ist die ideale Wandbekleidung, die der Architekt und Baumeister schon längst erwartete.

«IGRAF» ist keine Tapete.

«IGRAF» ist ein durch und durch gearbeitetes einheitliches Material.

«IGRAF», das harte Material, erlangt bei der Verarbeitung schmiegsame Weichheit und lässt sich auch mit einer stark profilierten Wand innigst verbinden. Nach der Trocknung hat das Material wieder die ihm eigene Härte.

«IGRAF» ist ein die Innenwand vollendender edler Werkstoff.

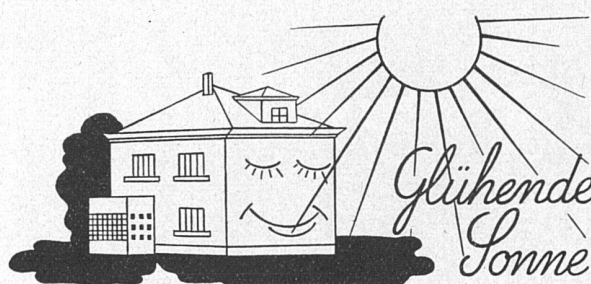
«IGRAF» ist durch die Tapeten-Spezialgeschäfte der Schweiz zu beziehen.

«IGRAF» Generalvertrieb für die Schweiz:

R. HEUSSER ST. GALLEN

Webergasse 8

Telefon 108



brennt ans Haus! Das hat nichts zu bedeuten, sobald die Mauern mit

Fassaden- Farben



bemalt sind. Die verblassen nicht und schützen das Mauerwerk vor schädlichen atmosphärischen Einflüssen.

Heinrich Wagner & Co. ZÜRICH

Seehofstrasse 16, Telefon 47.410

SYSTEM „FORTUNA“

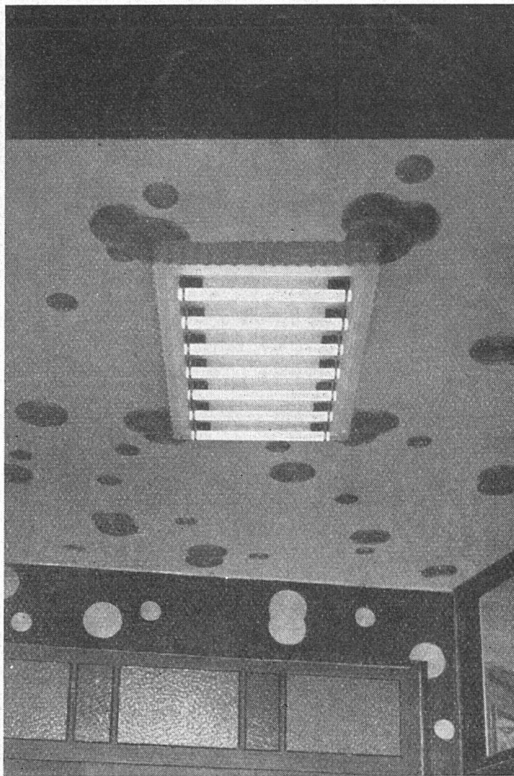
Glas-Beton

begehbar

solide und vorteilhafte Ausführung

**WALTHER & MÜLLER
BERN**

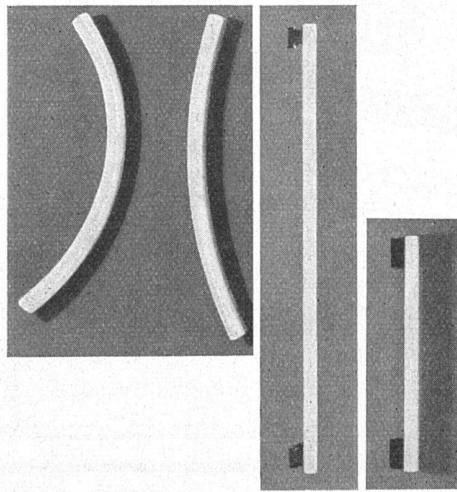
TELEPH. BOLLWERK 4912 / EIGENES TECHN. BUREAU



STIL...

„PHILINEA“-Lampen werden in gerader und in gebogener Ausführung hergestellt. Auf Wunsch sind sie außer in Klar- und Mattglas auch in folgenden Farben erhältlich: rot, blau, grün, gelb oder flammenfarben gespritzt.

Die „Philinea“ ist die geeignete Lichtquelle für die Beleuchtungsanwendungen, die Schönheit und Zweckmäßigkeit gleichzeitig erfordern. Besonders empfiehlt sich diese Lampe für die neuzeitliche Beleuchtung von Hotels, Kaffees, Restaurants, Casinos, Kursälen, Tanzlokalen und Lichtspieltheatern, großen Gebäuden, wie Banken, Warenhäuser, große Geschäftsbauten und Versammlungssäle.

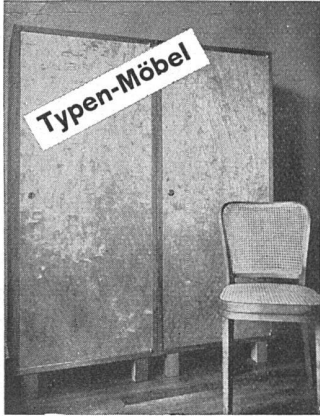


PHILIPS "PHILINEA" LAMPEN

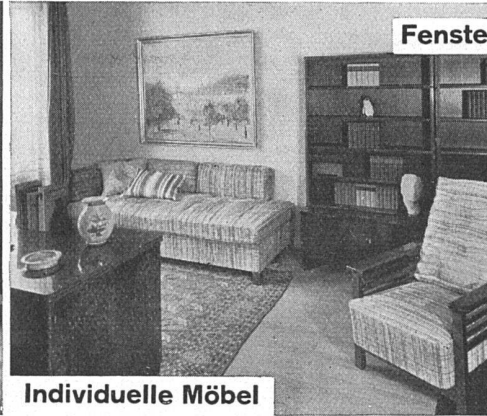
BAUELEMENTE MODERNER BELEUCHTUNG

SCHLICHT — RUHIG — VORNEHM — DEKORATIV

PHILIPS-LAMPEN A.G., ZÜRICH, MANESSESTR.192 • TEL. 58.610



Typen-Möbel



Individuelle Möbel

Fenster Türen Tüfer Schiebefenster



Fränkel & Voellmy AG
 Bau- und Möbelschreinerei
 Basel Rosentalstrasse 51

**Rolladen
Kipptore**

**Rolladenfabrik
A. Griesser & Aadorf**

FILIALEN:
 BASEL Gundeldingerstr. 202 Tel. 29.849
 LAUSANNE Boulevard de Grancy 14 Tel. 33.272
 ZÜRICH Militärstr. 108 Tel. 37.398

TERRASIT
 RAUHPUTZ

*Wasserabweisend
 Dauerhaft
 Billig*

*

HANS ZIMMERLI
 ZÜRICH

MINERAL-MAHLWERKE

Eglistr. 16 / Zimmerlistr., Telephone 37.059

Gegründet im Jahre 1889

J.J. WEILENMANN • BAUMEISTER

Pflanzschulstrasse 29 ZÜRICH 4 Telefon 33.060
 übernimmt

NEU- UND UMBAUTEN JEDER ART

Zement- und Eisenbetonarbeiten, Fassadenrenovationen, Reparaturen, Aufbrucharbeiten mit
 Ingersoll-Rand-Kompressor, Schwemmkanalisationsanschlüsse.



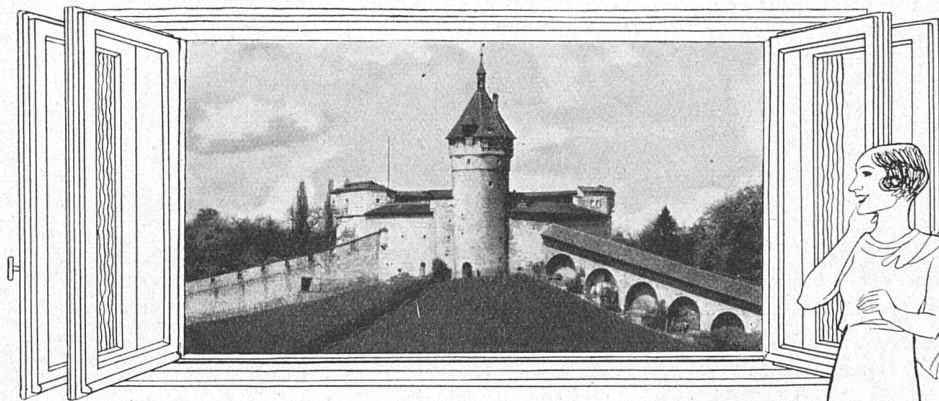
Für alle sanitären Apparate:

Bamberger, Leroi & Co. A.-G., Zürich
 Bossard, Kuhn & Co., Zürich und Luzern
 Hans U. Bosshard A.-G., Zürich und Lugano
 Deco & Neue Deco A.-G., Küsnacht-Zürich
 Gétaz, Romang, Ecoffey S. A., Lausanne,
 Vevey und Genf
 G. Hoffmann, Basel
 Maurer, Stüssi & Co. A.-G., Zürich
 und St. Gallen
 Sanitas A.-G., Zürich, Bern, St. Gallen
 und Basel
 Sanitäre Apparate A.-G., Basel
 Stöckli & Erb, Küsnacht-Zürich
 Tavelli & Bruno S. A., Nyon und Genf
 Troesch & Co. A.-G., Bern und Zürich

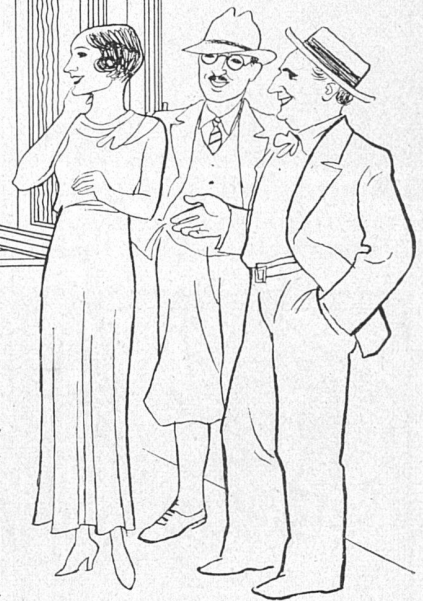
Bei der sanitären Einrichtung ist die Garantie einer bekannten, in der Schweiz niedergelassenen Spezialfirma besonders wichtig, weil sich Schäden oft erst nach der Installation zeigen und weil die Transport- und Zollspesen eine Rückgabe meistens verunmöglichen. Occasions-Händler wissen das und nützen es entsprechend aus. Seriöse, ortsansässige Spezialgeschäfte aber müssen immer wieder mit der gleichen Kundschaft verkehren, haben also Interesse, in allen Fragen eine entgegenkommende Konzilianz zu zeigen. Diese tatsächliche Garantie einer altbekannten Firma, auf die man immer wieder zurückgreifen kann, ist praktisch wertvoller als alle noch so schön klingenden Papiergarantien.

Mitglieder des Schweiz. Grosshandelsverband der sanitären Branche, Sitz Zürich

Unsere Ausstellungen können
 unverbindlich besucht werden.



Architekt S.: ... Und nun Frau Doktor, hier das ideale **seitlich gehende Schiebe- und Drehflügel**fenster. Auch sechs- und mehrteilig hätten wir es haben können.
Frau Doktor: Wie herrlich und ungehemmt ist dieser Ausblick.
Architekt K.: Auch **die versenkbaren und hochgehenden Schiebefenster** dieser Firma freuen mich immer wieder des leichten Ganges und guten Verschlusses wegen.



JOH. HAUSER, SCHAFFHAUSEN

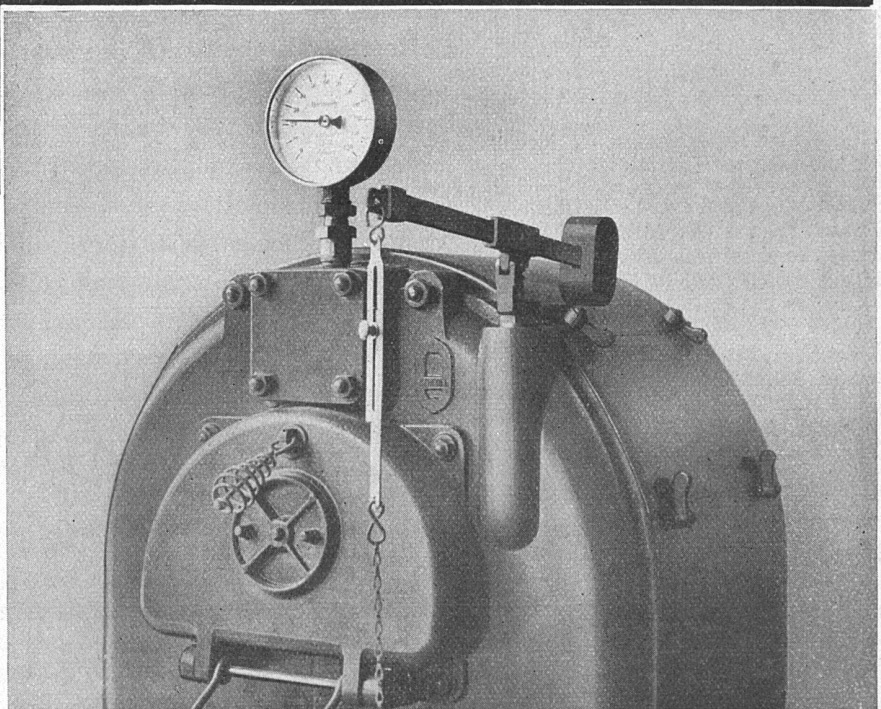
Gegr. 1863

Fensterfabrik

Telephon 54

E.O. KNECHT.ING

ZÜRICH
TEL: 23'547



**SANITÄRE
ANLAGEN
ZENTRAL-
HEIZUNGEN**

VIII



Verlangen Sie
noch heute Auskünfte von der

Wirklich vorteilhaft einkaufen

können Sie nur dann, wenn Sie sich durch einen Besuch der

LEIPZIGER HERBSTMESSE 1934
vom 26. bis 30. August

davon überzeugen, was die Ausstellerschaft

DES KUNSTGEWERBES

an letzten Neuheiten anbietet!

Schweizer Geschäftsstelle des Leipziger Messamts, Zürich, Bahnhofstr. 77



**ERZEUGNISSE
SIND UNERREICHT**

In jedem Neubau

die modernen und vornehm wirkenden

**ORIGINAL
RILOGA**

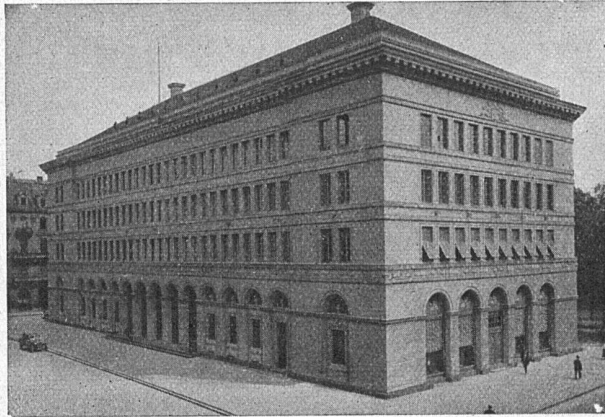
Vorhanggarnituren mit dem
Doppelrollring

von der Firma

**Schmidt
Riloga-Werk
Wängi (Thurgau)**

Fordern Sie Muster! Bezugsquellen Ihres
Wohnortes werden gerne nachgewiesen

VENTILATIONEN



Schweizerische Nationalbank, Zürich

Luftkonditionierung (Lufterwärmung u. -erfrischung)

für Hotels, Restaurants, Kirchen, Theater
nach neuzeitlichen Grundsätzen.

**Küchenventilationsanlagen.
Garageventilationsanlagen.
Luftfilteranlagen.**

Lieferung der
Viscinaluftfilteranlage zu 16 Zellen

VENTILATOR A.-G. STÄFA (Zürich)

Ausschliessliche Spezialfabrik für Ventilatorenbau und lufttechnische Anlagen
Telephon Nr. 930.136

Projekte und Ingenieurbesuche kostenlos

mehr Wärme

Die modernen Radiatoren

HELIOS und COLUMBUS

EISENWERK KLUS KLUS KT. SOLOTHURN

