

**Zeitschrift:** Das Werk : Architektur und Kunst = L'oeuvre : architecture et art  
**Band:** 21 (1934)  
**Heft:** 8

**Artikel:** Wohnhaus Vosseler Bruderholz, Basel und Hans Weber in Brione, Architekt Hans Mähly BSA, Basel  
**Autor:** [s.n.]  
**DOI:** <https://doi.org/10.5169/seals-86538>

### **Nutzungsbedingungen**

Die ETH-Bibliothek ist die Anbieterin der digitalisierten Zeitschriften. Sie besitzt keine Urheberrechte an den Zeitschriften und ist nicht verantwortlich für deren Inhalte. Die Rechte liegen in der Regel bei den Herausgebern beziehungsweise den externen Rechteinhabern. [Siehe Rechtliche Hinweise.](#)

### **Conditions d'utilisation**

L'ETH Library est le fournisseur des revues numérisées. Elle ne détient aucun droit d'auteur sur les revues et n'est pas responsable de leur contenu. En règle générale, les droits sont détenus par les éditeurs ou les détenteurs de droits externes. [Voir Informations légales.](#)

### **Terms of use**

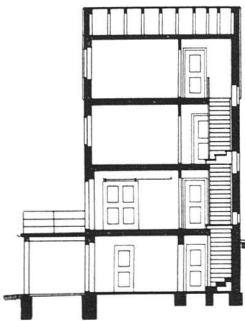
The ETH Library is the provider of the digitised journals. It does not own any copyrights to the journals and is not responsible for their content. The rights usually lie with the publishers or the external rights holders. [See Legal notice.](#)

**Download PDF:** 16.04.2025

**ETH-Bibliothek Zürich, E-Periodica, <https://www.e-periodica.ch>**

Wohnhaus Vosseler  
 Bruderholz, Basel  
 Hans Mähly,  
 Architekt BSA,  
 Basel

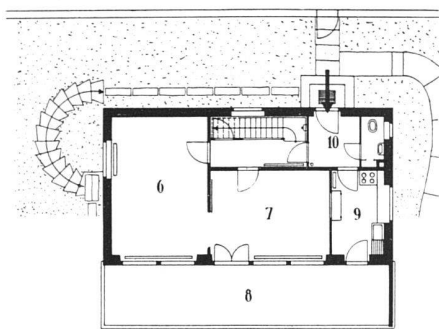
Das Haus wurde im Sommer  
 1930 bezogen. Kubikmeterpreis  
 Fr. 61.70.



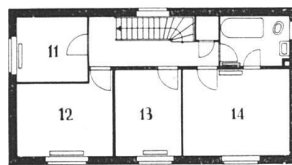
Schnitt 1:300



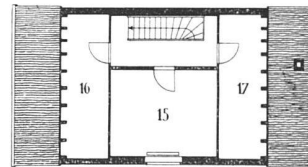
Ansicht aus Süden



Erdgeschoss

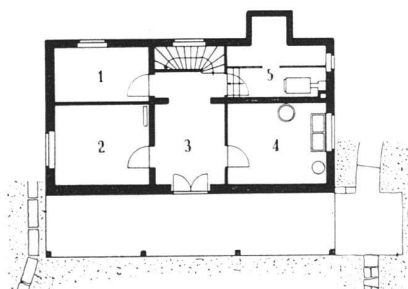


Obergeschoss



Dachgeschoss

Ansicht aus Westen



Untergeschoss

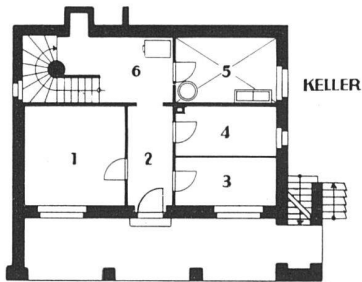
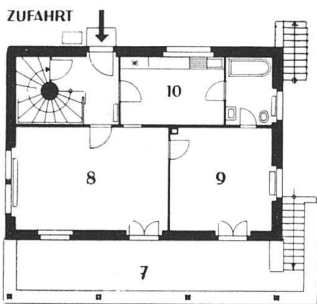
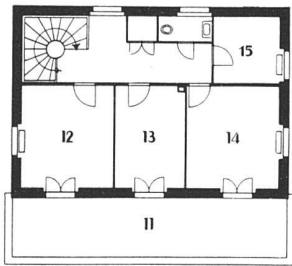
Grundrisse 1:300

- |              |                  |
|--------------|------------------|
| 1 Vorräte    | 9 Küche          |
| 2 Gastzimmer | 10 Eingang       |
| 3 Vorraum    | 11 Mädchen       |
| 4 Waschküche | 12, 13 Kind      |
| 5 Heizung    | 14 Eltern        |
| 6 Wohnzimmer | 15 Studierzimmer |
| 7 Esszimmer  | 16, 17 Estrich   |
| 8 Terrasse   |                  |

Das Haus Vosseler steht auf nach Süden abfallendem Gelände. Der Hauseingang liegt im Norden auf Erdgeschosshöhe, der Gartenausgang im Süden auf Kellerhöhe. Dadurch liess sich im Untergeschoss noch ein Schlafzimmer unterbringen. Wie im Hause Weber war auch hier die äusserste räumliche Einschränkung im Grundriss geboten. Das Erdgeschoss enthält zwei Wohnräume, der I. Stock vier Schlafzimmer und Bad, im Dachgiebel ist ein Studierzimmer eingebaut.

Haus Weber in Brione  
bei Locarno  
Hans Mähly, Arch. BSA, Basel

Die Terrassenplatte mit den tragenden Stützen ist die einzige Eisenbetonkonstruktion, alles andere ist werkgerecht nach allem Tessiner Brauch gemauert und gezimmert. Die Granitplatte, billig aus erster Hand bezogen, kam reichlich in Anwendung. Das Dach allerdings ist mit Falzziegeln eingedeckt. Der Bauherr wollte leider sein Mauerwerk nicht sichtbar ausfugen, es erhielt einen Bewurf aus Weisskalk. Echt tessinisch ist die innere Wendeltreppe, als Tritte dünne Granitplatten, die Zwischenräume ausgemauert mit verputzten gestellten Backsteinen, der dicke Mauerkern verputzt und mit kreisrunder Granitplatte abgedeckt.



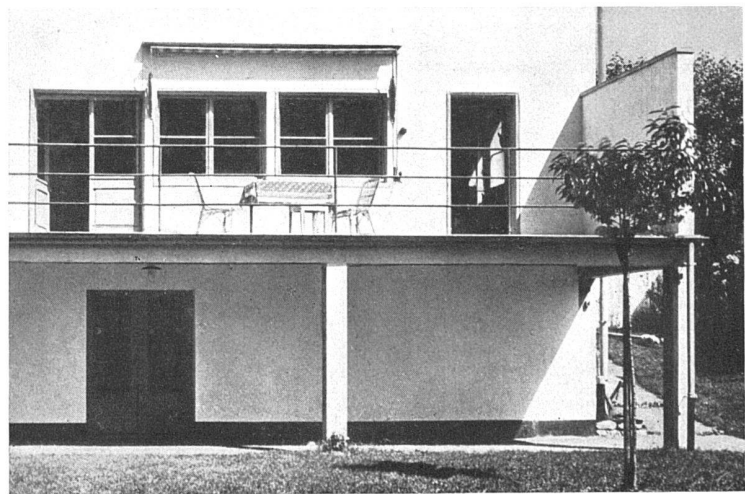
Schnitt und Grundrisse 1:300



Südseite in idealer Aussichts- und Sonnenlage über dem Lago maggiore



Ansicht aus Südwesten. Das Haus wurde 1931 bezogen. Baukosten Fr. 38.40 pro m<sup>2</sup>



Detail vom Haus Vosseler (siehe Seite 247)