

**Zeitschrift:** Das Werk : Architektur und Kunst = L'oeuvre : architecture et art  
**Band:** 22 (1935)  
**Heft:** 8

## Werbung

### Nutzungsbedingungen

Die ETH-Bibliothek ist die Anbieterin der digitalisierten Zeitschriften. Sie besitzt keine Urheberrechte an den Zeitschriften und ist nicht verantwortlich für deren Inhalte. Die Rechte liegen in der Regel bei den Herausgebern beziehungsweise den externen Rechteinhabern. [Siehe Rechtliche Hinweise.](#)

### Conditions d'utilisation

L'ETH Library est le fournisseur des revues numérisées. Elle ne détient aucun droit d'auteur sur les revues et n'est pas responsable de leur contenu. En règle générale, les droits sont détenus par les éditeurs ou les détenteurs de droits externes. [Voir Informations légales.](#)

### Terms of use

The ETH Library is the provider of the digitised journals. It does not own any copyrights to the journals and is not responsible for their content. The rights usually lie with the publishers or the external rights holders. [See Legal notice.](#)

**Download PDF:** 06.02.2025

**ETH-Bibliothek Zürich, E-Periodica, <https://www.e-periodica.ch>**



## Luftkonditionierung

für Theater, Gesellschafts- u. Bureaux-Bauten,  
Hotels, Restaurants-, Arbeits-Säle, Garagen etc.

**Allgemeine Ventilations-Anlagen,**

**Luftheizungen** für Kirchen, große Lokale u. Wohnbauten

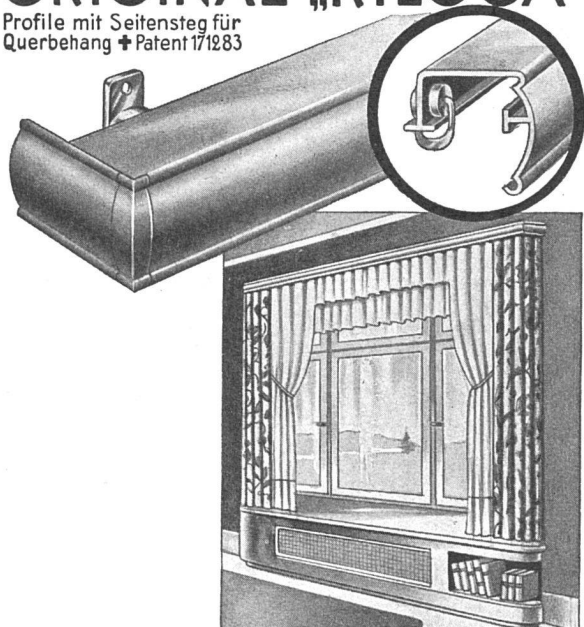
**Tröcknungs-Anlagen** für Industrie und Gewerbe

erstellen nach den neuesten technischen Errungen-  
schaften und auf Grund von mehr als 35-jähriger Erfahrung

# Wanner & Co. A-G. in Horgen

## ORIGINAL-„RILOGA“

Profile mit Seitensteg für  
Querbehang + Patent 171283



### DIE FORM DER ZEIT

## In jeden Neubau

die modernen und vornehm wirkenden

## ORIGINAL RILOGA

Vorhanggarnituren mit dem  
Doppelrollring

von der Firma

**Schmidt  
Riloga-Werk  
Wängi (Thurgau)**

Neues Profil  
Nr. 96  
Form  
gesetzlich  
geschützt

Fordern Sie Muster! Bezugsquellen Ihres  
Wohnortes werden gerne nachgewiesen



Jalousieladen, Rolladen. Kipp- und Flügel-  
tore für Garagen. Stoffstoren, Rollwände

## WILH. BAUMANN, HORGEN

**ZÜRICH**  
Grütlistr. 64, Telephon 36.382  
Montage und Reparaturwerkstätte

**LUZERN**  
Maihofstr. 45, Tel. 23.875  
Platzmonteur Gutknecht

**LAUSANNE-LUTRY**  
Le Mimosa, Tel. 33.201  
Représentant W. Eisenhut

FÜR IHRE WOHNUNG



die Beleuchtung  
von der

**BAG**  
TURGI

Musterlager Zürich Stampfenbachstr. 15

## H. Staub & Co

ZÜRICH 8  
Seefeldstrasse 71



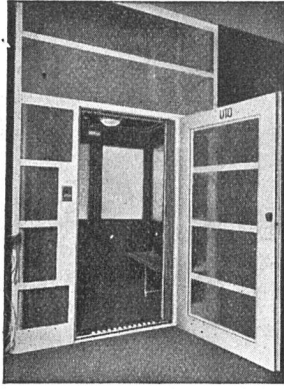

Spezialität:  
**Feine Baubeschläge**  
in allen Stilarten

Man verlange Spezialkatalog

# Jurassische Steinbrüche

A-G.  
LAUFEN (JURA)

Steinhauerarbeiten in la. Laufener Kalkstein  
anderen Steinsorten in- und ausländischer Herkunft • Verkleidungsplatten  
für Innen- und Aussenarbeiten • Lieferung von Rohblöcken  
Übernahme von Steinhauerreparaturen



# UTO-AUFZÜGE

die modernen, ruhig laufenden Personen-, Waren- und Speisenaufzüge für Geschäfts-, Wohn- und Krankenhäuser liefert:

**UTO** Aufzug- und Kranfabrik A.-G., **Zürich-Altstetten**  
Express-Service für Revisionen

Weitere Spezialitäten:

Elektrozüge - Transportanlagen - Krane



Die farbigen  
**TERRASIT**  
Trockenmörtel für alle Putzarten

Mineral-Mahlwerk-  
**H. ZIMMERLI**  
Zürich 4. Tel. 37059

Spezialwerkstätte für die  
Ausführung von Aluminiumarbeiten  
und Aluminiumbedachungen

# GELOCHTE

# BLECHHE

**FR. MOMMENDEY  
& SOHN**  
RAPPERSWIL, KT. ST. GALLEN

Fabrik für  
gehämmerte Bleche



Für wirtschaftliches Heizen — — —

# Zentralheizung

**F. HÄLG** Ing. **ST. GALLEN** Lukasstr. 30, Tel. 2265 **ZÜRICH** Kanzleistr. 19, Tel. 58.058



## HORGEN-GLARUS

Bequeme, breite Sitzfläche,  
gebogene Lehne mit Rohrge-  
flecht, gediegenes Material,  
das ist die neue Linie des  
«Horgen-Glarus-Stuhles»

GEGEN: **KÄLTE**  
**WÄRME**  
**SCHALL**

**KORK** PLATTEN  
SCHALEN  
SCHROT

KORKSTEINWERKE A.-G. **KÄPFNACH-HORGEN**





Verlangen Sie  
noch heute Auskünfte von der

## Wirklich vorteilhaft einkaufen

können Sie nur dann, wenn Sie sich durch einen Besuch der

## LEIPZIGER HERBSTMESSE 1935

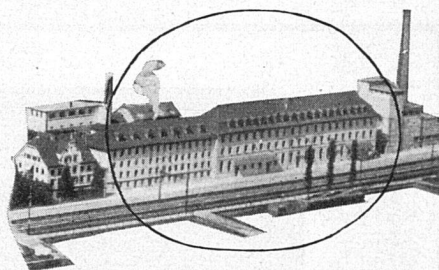
vom 25. bis einschliesslich 29. August

davon überzeugen, was die Ausstellerschaft

## DES KUNSTGEWERBES

an letzten Neuheiten anbietet!

**Schweizer Geschäftsstelle des Leipziger Messamts, Zürich, Bahnhofstr. 77**



### SICHOL STREICHFERTIG

das schweizerische Qualitätsbindemittel aus

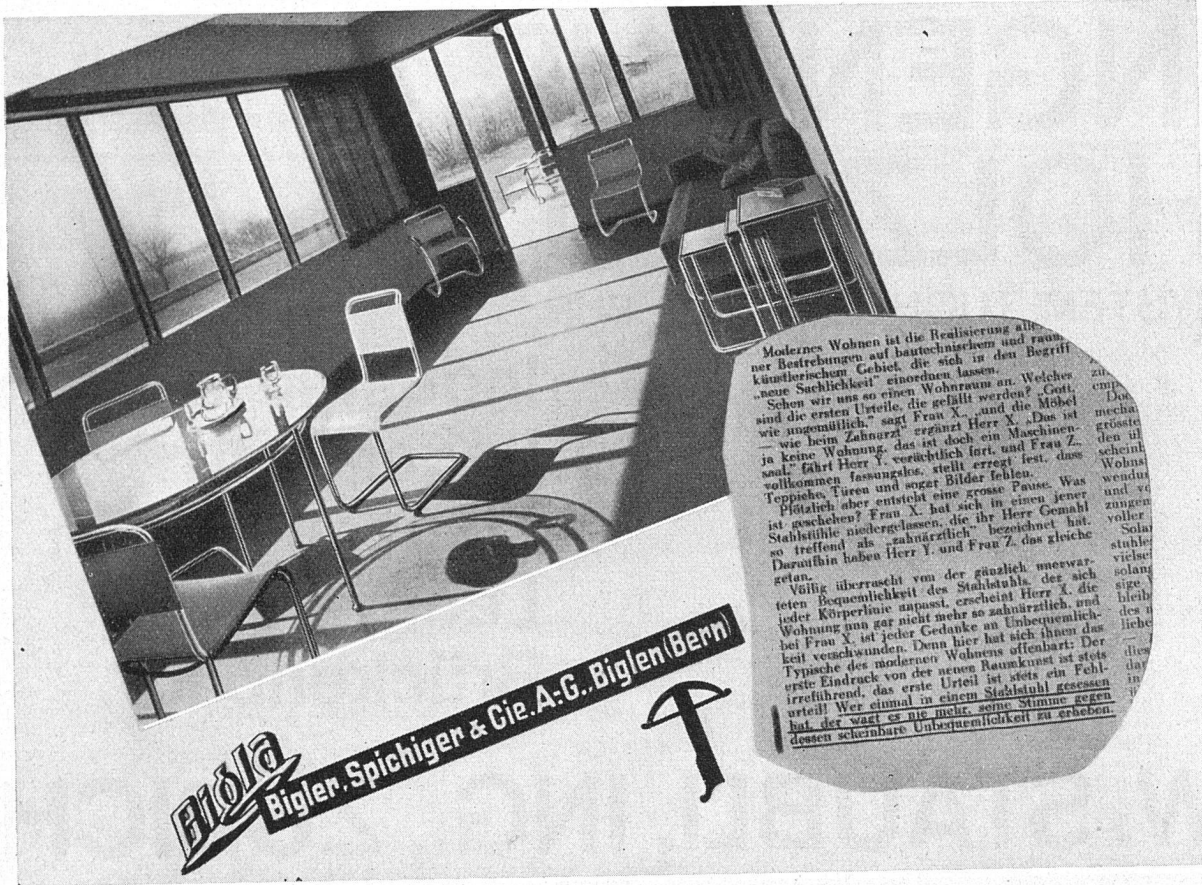
Kopal, Oel und Wachs. Für Fassaden- und

Innen-Anstriche. Waschbar / wischt, reisst

und blättert nicht ab / porös /

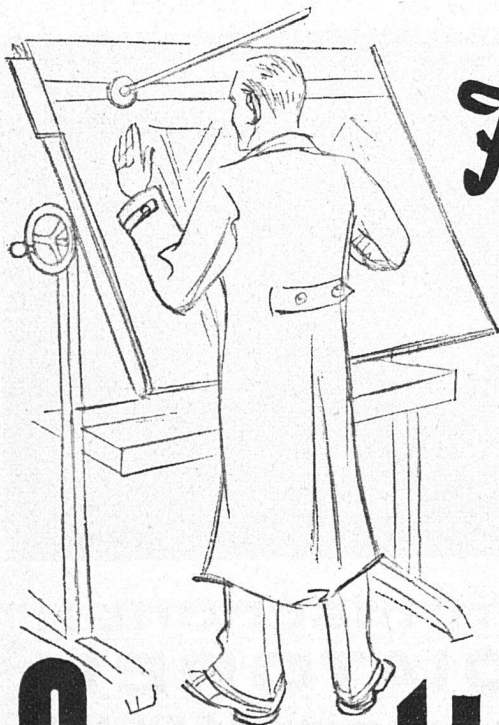
(siehe Baukatalog 1935 Seite 369)

**Fabrikant: Blattmann & Co., Chem. Fabriken, Wädenswil**



Modernes Wohnen ist die Realisierung aller Bestrebungen auf bautechnischem und räumlich-künstlerischem Gebiet, die sich in dem Begriff "neue Sachlichkeit" einordnen lassen. Schon wir uns so einen Wohnraum an. Welches sind die ersten Urteile, die gefällt werden? "Gott, wie ungemütlich," sagt Frau X., "und die Möbel — wie beim Zahnarzt," ergänzt Herr X. "Das ist ja keine Wohnung, das ist doch ein Maschinenraum," fährt Herr Y. vorzüglich fort, und Frau Z. vollkommen fassungslos, stellt erregt fest, dass Teppiche, Türen und sogar eine grosse Pause. Plötzlich aber entsteht eine grosse Pause. Was ist geschehen? Frau X. hat sich in einem jener Stahlstühle niedergelassen, die ihr Herr Gemahl so treffend als "zahnärztlich" bezeichnet hat. Daraufhin haben Herr Y. und Frau Z. das gleiche getan. Völlig überrascht von der gänzlich unerwarteten Bequemlichkeit des Stahlstuhls, der sich jeder Körperlinie anpasst, erscheint Herr X. die Wohnung nun gar nicht mehr so ungemütlich, bei Frau X. ist jeder Gedanke an Unbequemlichkeit verschwunden. Denn hier hat sich ihnen das Typische des modernen Wohnens offenbart: Der erste Eindruck von der neuen Raumkunst ist stets irreführend, das erste Urteil ist stets ein Fehlurteil! Wer einmal in einem Stahlstuhl gesessen hat, der sagt es nie mehr, seine Stimme gegen dessen scheinbare Unbequemlichkeit zu erheben.

**Bigla**  
Bigler, Spichiger & Cie. A.G. Biglen/Bern



# Fortschritt im Planen

Zum modernen Haus gehören moderne Fenster, zum zeitgemässen Wohnen viel Licht und Luft. Fermetic-Stahlfenster mit dem patentierten Spezialprofil erfüllen Ihre Forderungen: sie halten Wind und Wetter ab, verschwellen und schwinden nie und sind innen und aussen völlig glatt. Orientieren Sie sich über die weiteren Vorteile durch unseren Spezialprospekt.

Verwo A.-G., Pfäffikon (Schwyz)

# fermetic

das **neuezeitliche Stahlfenster**

als Dreh-, Kipp-, Klapp-, Schwing- und Wendeflügel erhältlich





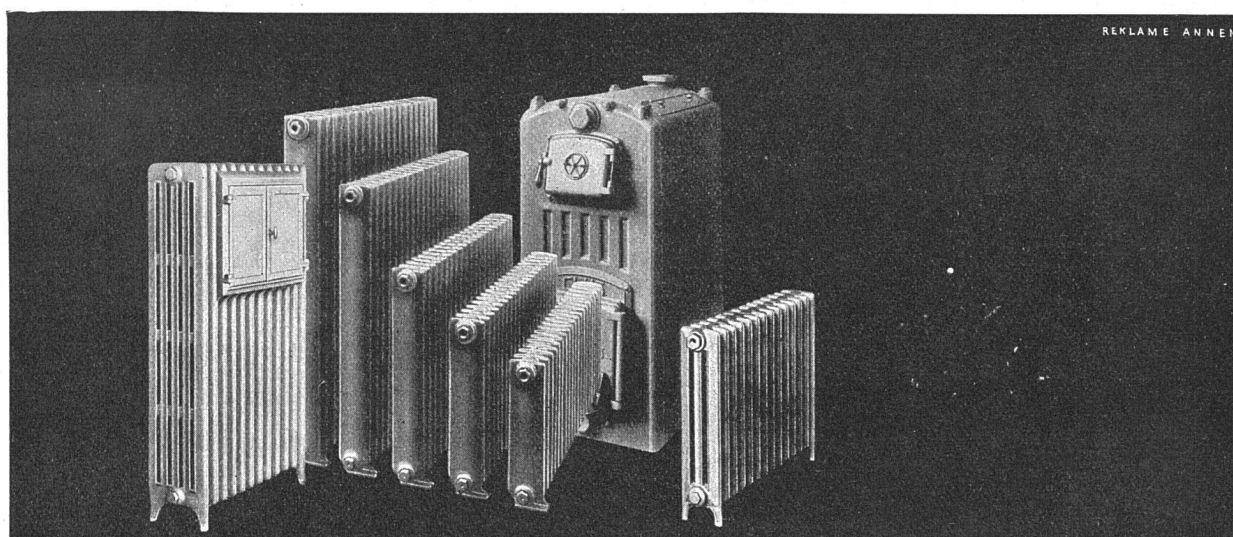
# INGENIEUR HOLZBAU

SYSTEM TUCHSCHERER, FÜR

Industrie-Bauten  
Lager- und  
Flugzeughallen  
Lehrgerüste  
Brückenbau

## W. STÄUBLI, ING., ZÜRICH

---



REKLAME ANNEB

Die formschönen  
**RADIATOREN**  
Eisenwerk KLUS