

Hôpital Nestlé, Lausanne : George Epitoux, architecte FAS, Lausanne

Autor(en): [s.n.]

Objektyp: **Article**

Zeitschrift: **Das Werk : Architektur und Kunst = L'oeuvre : architecture et art**

Band (Jahr): **22 (1935)**

Heft 8

PDF erstellt am: **21.07.2024**

Persistenter Link: <https://doi.org/10.5169/seals-86650>

Nutzungsbedingungen

Die ETH-Bibliothek ist Anbieterin der digitalisierten Zeitschriften. Sie besitzt keine Urheberrechte an den Inhalten der Zeitschriften. Die Rechte liegen in der Regel bei den Herausgebern.

Die auf der Plattform e-periodica veröffentlichten Dokumente stehen für nicht-kommerzielle Zwecke in Lehre und Forschung sowie für die private Nutzung frei zur Verfügung. Einzelne Dateien oder Ausdrucke aus diesem Angebot können zusammen mit diesen Nutzungsbedingungen und den korrekten Herkunftsbezeichnungen weitergegeben werden.

Das Veröffentlichen von Bildern in Print- und Online-Publikationen ist nur mit vorheriger Genehmigung der Rechteinhaber erlaubt. Die systematische Speicherung von Teilen des elektronischen Angebots auf anderen Servern bedarf ebenfalls des schriftlichen Einverständnisses der Rechteinhaber.

Haftungsausschluss

Alle Angaben erfolgen ohne Gewähr für Vollständigkeit oder Richtigkeit. Es wird keine Haftung übernommen für Schäden durch die Verwendung von Informationen aus diesem Online-Angebot oder durch das Fehlen von Informationen. Dies gilt auch für Inhalte Dritter, die über dieses Angebot zugänglich sind.

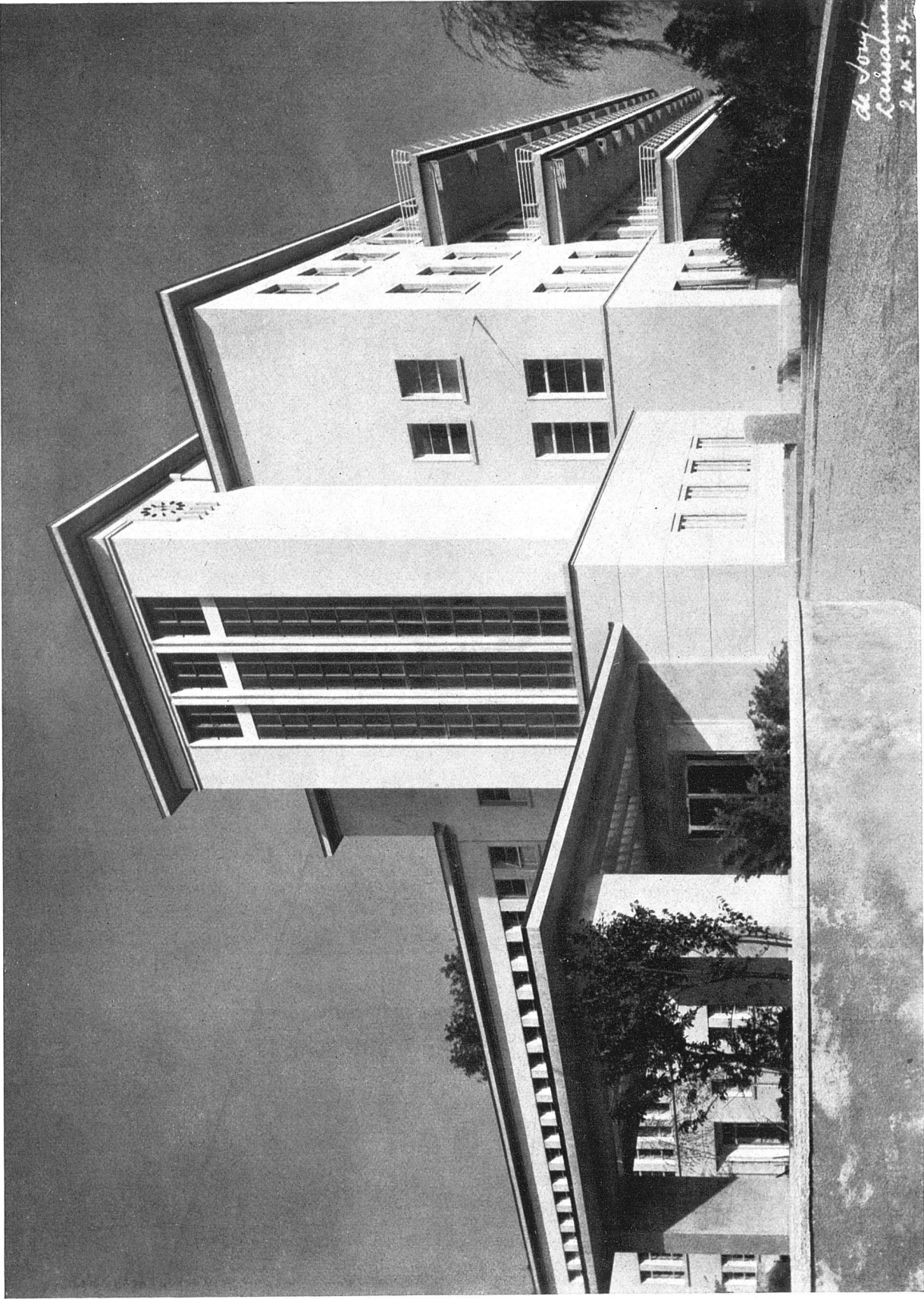


Hôpital Nestlé, Lausanne, angle sud-ouest avec entrée principale. George Epitoux, architecte FAS, Lausanne

Hôpital Nestlé, Lausanne George Epitoux, architecte FAS, Lausanne

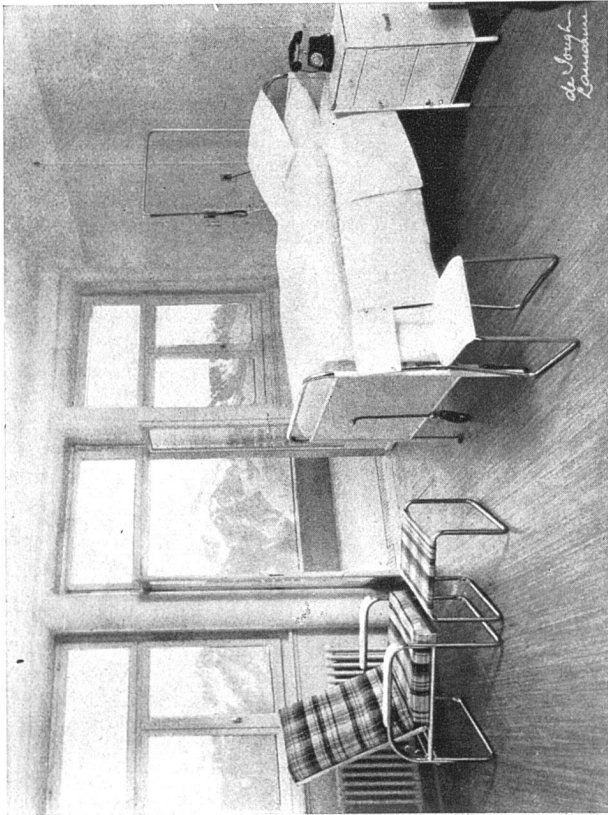
Cette construction importante est due à la générosité de la «Nestlé and Anglo-Swiss Condensed Milk Co. et à la collaboration financière et administrative du Canton de Vaud. Elle est formée de deux corps de bâtiments, dont l'un, orienté au sud, constitue l'hôpital proprement dit, l'autre, soudé perpendiculairement à celui-ci, abrite les laboratoires et les services universitaires. L'hôpital comporte quatre étages. Le rez-de-chaussée est divisé en quartiers, d'habitation distincts pour le personnel médical, les gardes et les aides. De plus, il abrite les locaux réservés à l'administration. Le premier étage abrite la division des hommes, le second celle des femmes. Le troisième est réservé à des malades dits privés. La capacité d'hospitalisation est de 138 malades. Grâce à une paroi fixe de deux mètres de hauteur et de largeur utile pour y accoler tête à tête quatre lits, paroi divisant les dortoirs, ceux-ci peuvent contenir dix lits, et cela malgré leur peu de profondeur et leur exposition orientée au midi par leur long côté. Les divisions de malades sont pour-

vues de galeries de cure donnant directement sur les dortoirs. Les dortoirs étant disposés en longueur par rapport aux galeries, celles-ci procurent à chaque dortoir un développement de galerie plus grand et rend possible, pendant la belle saison, l'aménagement de tous les lits en plain air. L'aile abritant les laboratoires comporte trois étages, desservis par un escalier et une entrée spéciale. Le rez-de-chaussée est destiné aux recherches de médecine expérimentale. La bibliothèque se trouve à cet étage. Le premier étage est occupé par deux auditoriums, destinés à l'examen des malades et à l'enseignement universitaire. De plus, il abrite le service de radiologie, deux laboratoires de cardiologie avec chambre noire, etc. Le deuxième étage, à part trois salles de thérapie complétées par une chambre d'attente, abrite les laboratoires de chimie clinique, bactériologique et histologie, plus un grand laboratoire, avec distillation et laverie. A cet étage, le chef de clinique a son bureau. Deux salles sont réservées aux assistants.

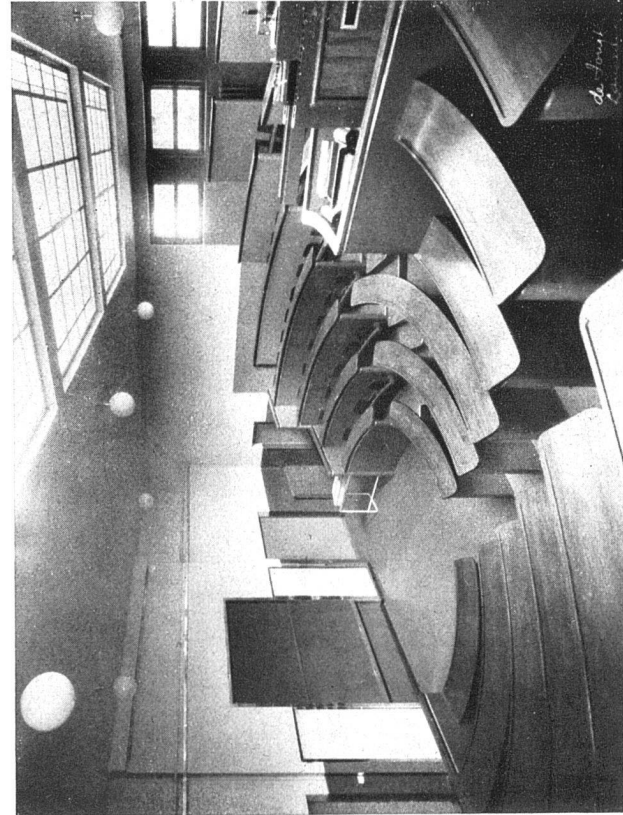


*de Jory
Lausanne
24 x 34*

Hôpital Nestlé, Lausanne. George Epiloux, architecte FAS, Lausanne



Hôpital Nestlé, Lausanne. George Epitoux, arch. FAS, Lausanne à gauche en haut: chambre à 1 lit; en bas: salle de jour



Hôpital Nestlé, Lausanne

George Epitoux, architecte FAS, Lausanne

Troisième étage, pensionnaires

- | | |
|----------------------|-------------------------|
| 1 Chambre, 1 lit | 13 Salle de jour gardes |
| 2 Chambre, 2 lits | 16 Office propre |
| 6 Gardes-diaconesses | 17 Office sale |
| 7 Personnel | 18 Lingerie |
| 9 W. C. | 23 Examen-consultation |
| 10 Bains | 24 Monte-malades |
| 12 Salle de jour | |

Deuxième étage

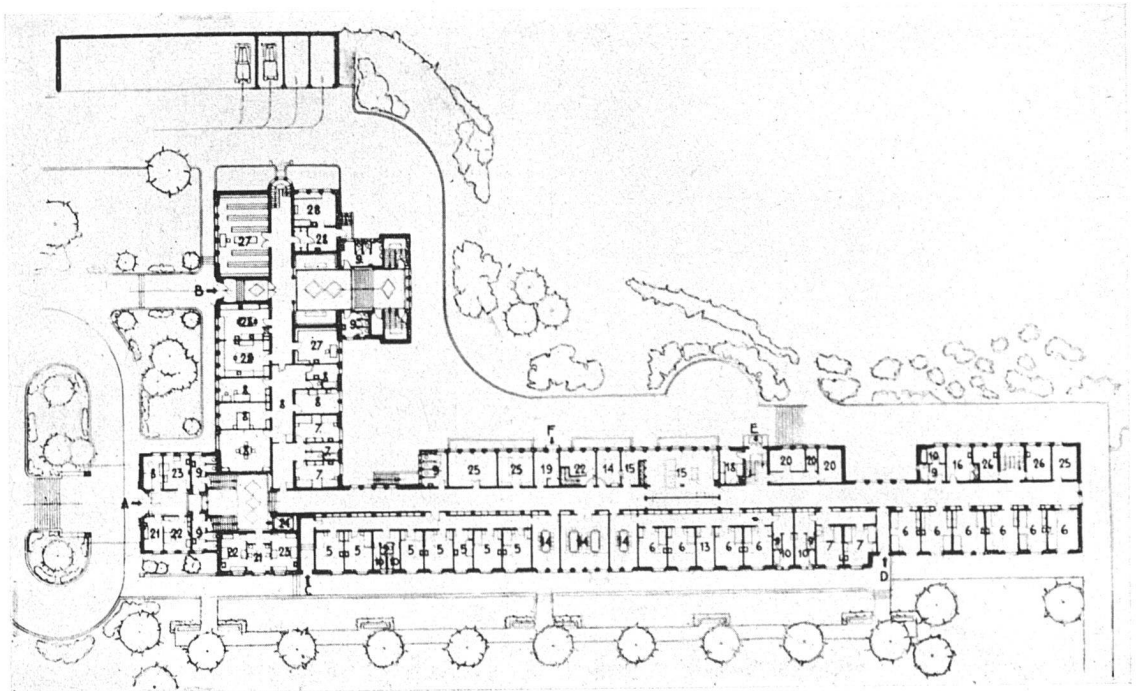
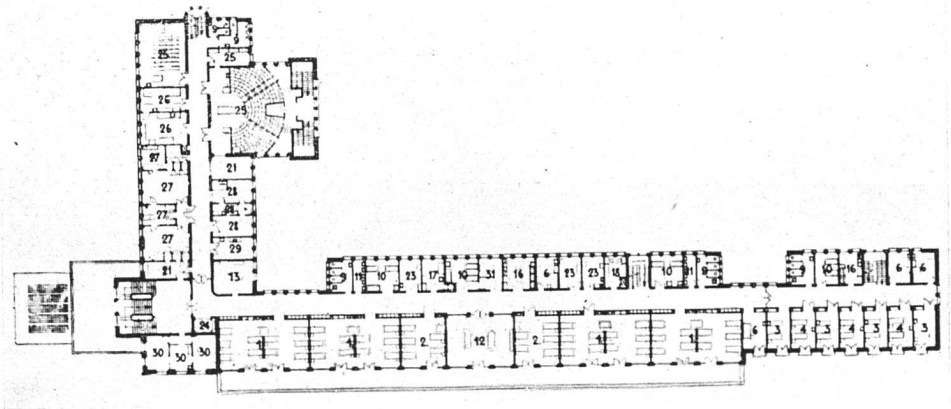
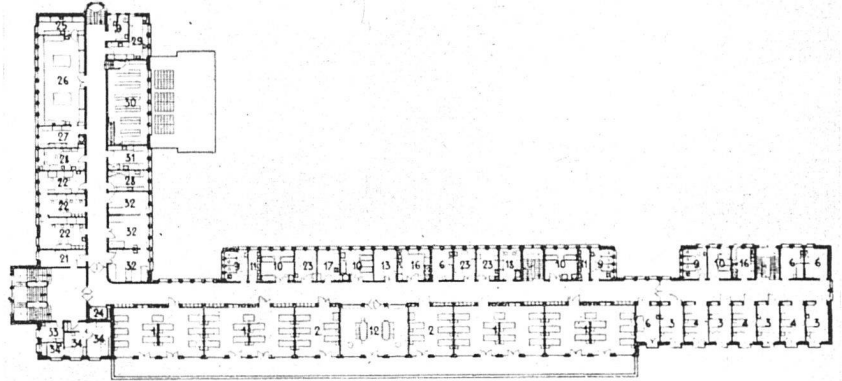
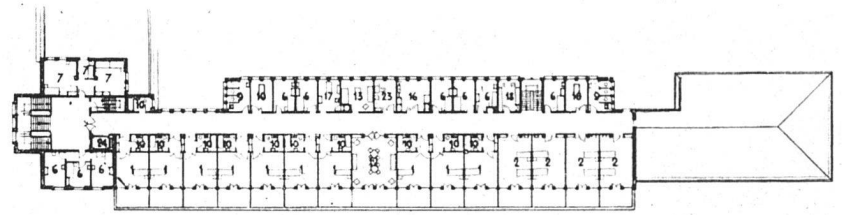
- | | |
|------------------------------|------------------------|
| 1 Dortoirs, 10 lits | 21 Attente |
| 2 Dortoirs, 5 lits | 22 Bureaux |
| 3 Chambres isolement, 1 lit | 23 Examen-consultation |
| 4 Chambres isolement, 2 lits | 24 Monte-malades |
| 6 Gardes-diaconesses | 25 Distillation |
| 9 W. C. | 26 Grand laboratoire |
| 10 Bains | 27 Laverie |
| 11 Lavabos | 28 Bactériologie |
| 12 Salle de jour | 29 Pathologie |
| 13 Salle de jour gardes | 30 Archives |
| 16 Offices propres | 31 Préparateur |
| 17 Offices sales | 32 Thérapie |
| 18 Lingerie | 33 Pharmacie |
| | 34 Chef de Clinique |

Premier étage

- | | |
|------------------------------|-------------------|
| 1 Dortoirs, 10 lits | 25 Auditoires |
| 2 Dortoirs, 5 lits | 26 Métabolisme |
| 3 Chambres isolement, 1 lit | 27 Radiologie |
| 4 Chambres isolement, 2 lits | 28 Cardiologie |
| 6 Gardes-diaconesses | 29 Hématologie |
| 9 W. C. | 30 Professeur |
| 10 Bains | 31 Infirmier-chef |
| 11 Lavabos | |
| 12 Salle de jour | |
| 13 Salle de jour gardes | |
| 16 Offices propres | |
| 17 Offices sales | |
| 18 Lingerie | |
| 21 Attente | |
| 23 Examen-consultation | |
| 24 Monte-malades | |

Rez-de-chaussée

- | |
|---------------------------|
| 5 Assistants |
| 6 Gardes-diaconesses |
| 7 Personnel |
| 8 Concierge |
| 9 W. C. |
| 10 Bains |
| 13 Salle de jour gardes |
| 14 Réfectoires |
| 15 Cuisine |
| 16 Office propre |
| 18 Lingerie |
| 19 Lingé sale |
| 20 Economat |
| 21 Attentes |
| 22 Bureau |
| 23 Examen-consultation |
| 24 Monte-malades |
| 25 Dépôts |
| 26 Stérilisation crachats |
| 27 Bibliothèques |
| 28 Pathologie |
| A Entrée principale |
| B Entrée étudiants |
| C Entrée assistants |
| D Entrée gardes |
| E Entrée service |
| F Sortie du lingé sale |



Plans échelle
1 : 1000