

Zeitschrift: Das Werk : Architektur und Kunst = L'oeuvre : architecture et art
Band: 22 (1935)
Heft: 9

Werbung

Nutzungsbedingungen

Die ETH-Bibliothek ist die Anbieterin der digitalisierten Zeitschriften. Sie besitzt keine Urheberrechte an den Zeitschriften und ist nicht verantwortlich für deren Inhalte. Die Rechte liegen in der Regel bei den Herausgebern beziehungsweise den externen Rechteinhabern. [Siehe Rechtliche Hinweise.](#)

Conditions d'utilisation

L'ETH Library est le fournisseur des revues numérisées. Elle ne détient aucun droit d'auteur sur les revues et n'est pas responsable de leur contenu. En règle générale, les droits sont détenus par les éditeurs ou les détenteurs de droits externes. [Voir Informations légales.](#)

Terms of use

The ETH Library is the provider of the digitised journals. It does not own any copyrights to the journals and is not responsible for their content. The rights usually lie with the publishers or the external rights holders. [See Legal notice.](#)

Download PDF: 30.01.2025

ETH-Bibliothek Zürich, E-Periodica, <https://www.e-periodica.ch>

wöhnlichen Veranstaltung viel Raum beanspruchten; daher mussten alle Sammlungs- und Ausstellungsräume drei Wochen unzugänglich bleiben. — Die dringlich gewordenen Finanzsorgen des Kunsthauses werden ener-

gisch bekämpft durch eine Werbeaktion und durch die grosszügig organisierte Lotterie. In knapp zwei Monaten wurden 200 000 Lose, also der fünfte Teil des Gesamt-vorrates, verkauft.

E. Br.

Une exposition d'art mural à Paris

Quelque soit notre jugement sur l'art moderne, nous convenons tous, qu'il a perdu contact avec la vie d'aujourd'hui. Le chevalet, indiqué dans l'insouciance matérielle du petit rentier Cézanne, a conduit à une conception de tableau, qui nous semble aujourd'hui une impasse. Inutile de dire, que la sculpture se trouve dans le même cas, et fait des efforts désespérés pour échapper à la cheminée.

L'exposition d'art mural patronnée par l'écrivain Eugenio d'Ors et organisée par des jeunes artistes — sculpteurs et peintres — sans distinction de nationalité, semble offrir à tous les artistes, inquiets de donner à leur art une utilité sociale, un moyen de développer leurs relations avec les architectes et le public.

Cette exposition se répétera chaque année et il peut ainsi se former des petits groupes de peintres-artisans, de sculpteurs-artisans, qui se chargeront de l'habillement artistique (non industrialisé) d'un mur, d'un plancher, d'un plafond, afin de donner au titre art mural toute sa signification. Ils marqueront ainsi un retour à l'arti-

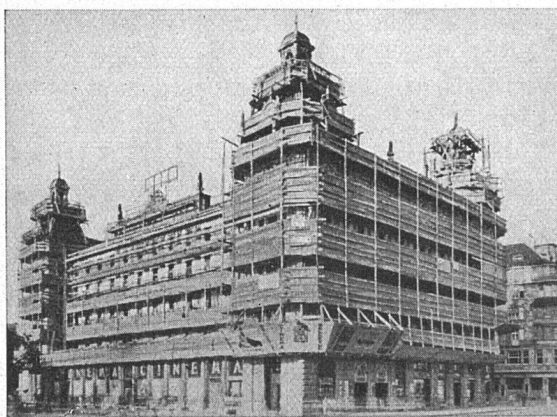
sanat et au métier. Au lieu de vendre leurs peintures et leurs sculptures par voie de contrat, comme des valeurs de bourse, ils s'engageront à un entrepreneur, qui payera leurs fresques ou leurs bas-reliefs au mètre carré au prix convenu d'avance.

Parmi les exposants nous trouvons beaucoup de groupes anonymes et des noms de jeunes peintres inconnus jusqu'ici, mais aussi des artistes plus connus comme Mario Tozzi, Gajoni, André Lhote, Fernand Léger, Rilski, le groupe de l'Académie Ranson, M. T. Lanoa, Zadkine, Laurens et bien d'autres encore, qui sont tous représentés par des œuvres plus fraîches que ce qu'on voit couramment dans les salons. Si différentes que soient les conceptions exprimées ici, on sent presque dans chaque œuvre une volonté de se soumettre au mur et aux lois exigés par l'architecture. Peut-être Le Corbusier les blamera-t-il d'un retour au chantier moyenâgeux. Mais voyons ici plutôt une action du bon sens qui ne recherche pas uniquement dans le progrès technique son équilibre humain.

T. Stahly

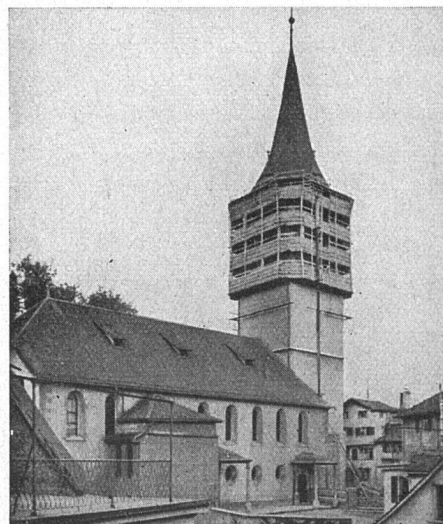
BLITZ-GERÜST

ohne Stangen — das Ideal aller Gerüste für Fassaden von Wohn-, Geschäftshäusern, Kirchen und für Innenräume, wie Kirchen- und Saaldecken, Treppenhäuser usw.



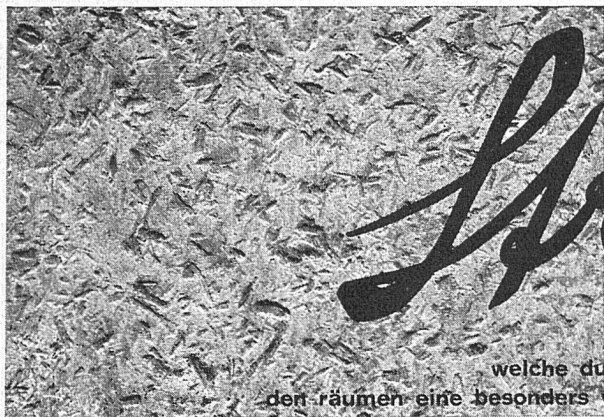
links:
Bellevue
Zürich

rechts:
Kirche
St. Peter
Zürich



Vertreter in allen grösseren Kantonen • Mietweise Erstellung für Neu- und Umbauten durch

GERÜSTGESELLSCHAFT A.-G.
ZÜRICH-ALTSTETTEN, TELEPHON 55.209



Spörri

die neue
SPÖRRI-TAPETE

welche durch ihre raue beschaffenheit und ihre feinen colorits den räumen eine besonders wohnliche note verleiht THEOPHIL SPÖRRI, ZÜRICH

Warmes Wasser
in Bad und Toilette

Zentralheizung für
Sitzungs-zimmer
und
Restaurations-
raum

Gas zum Kochen,
Koks für Heiss-
wasser und zum
Nachkochen

Der kombinierte
„VOGA“-Zentralheizungsherd
ist einzigartig in bezug auf Leistungsfähigkeit
und Oekonomie. — Verlangen Sie unverbindlich
illustrierten Prospekt und Auskunft.
Aktienges. H. Vogt-Gut, Arbon



Rüetschi A.G. Aarau
KUNST-GUSS

Gummiboden & Bodenbelag A.G.
Uraniastr. 35 **Zürich** Telefon: 71.844

Auch für Bodenbeläge gilt das Anpassungsprogramm.
Abschlag für erstklassige Gummiböden bis 20%.

Rolladen

aller Systeme

Rolljalousien · Schattendecken
& Jalousieladen

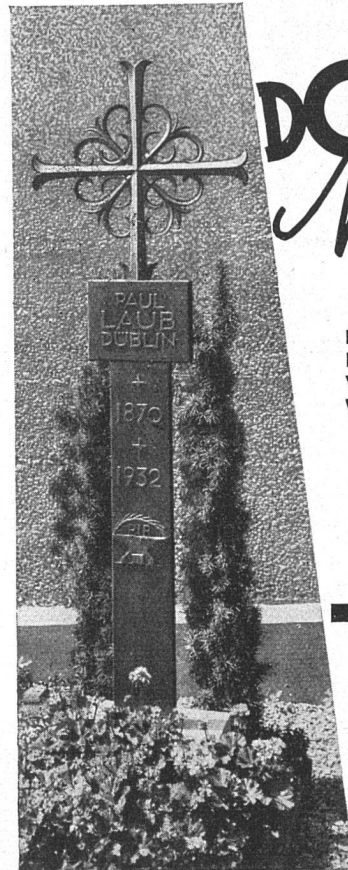
J. Sum
Rolladenfabrik Olten



Dinge
im Lichtbild

Bauten
Räume
Bilder
Stoffe
Waren

H. WOLF-BENDER's Erben
ZÜRICH, Kappelergasse 16 · Tel. 35.274



DORNA
Metall

EIN MODERNER
EDLER WERKSTOFF
VON HÖCHSTER
WIRTSCHAFTLICHKEIT

VERLANGEN SIE OFFERTE

METALLWERKE
A. G.
DORNACH

KASSENSCHRÄNKE

FÜR BANKEN
BEHÖRDEN
UND PRIVATE

J. & A. **STEIB**
BASEL 15

Verzeichnis der ständigen Inserenten der Zeitschrift «Das Werk»

Abdichtungen

Asphalt-Emulsion A. G., Zürich
Felix Binder, Zürich 7
W. Frick-Glass, Zürich-Altstetten
Meynadier & Co., A. G., Zürich
Naef & Specker Gummi A. G., Zürich
H. Süssmann, Zürich-Affoltern
(siehe auch Fenster-Abdichtungen)

Asphalt

Beck & Co., Pieterlen
E. R. Zetter & Co., Solothurn
Asphalt-Emulsion A. G., Zürich
Walo Bertschinger, Zürich
W. Frick-Glass, Zürich-Altstetten
Meynadier & Co., A. G., Zürich
H. Süssmann, Zürich-Affoltern

Aufzüge

Schindler & Co., A. G., Luzern
August Lerch, Zürich 1
Ufo Aufzugfabrik A. G., Zürich 9

Baubeschläge

F. Bender, Oberdorfstr., Zürich
H. Staub & Co., Zürich 8
Max Ulrich, Zürich 1

Baugeschäfte

A. G. Heinrich Hatt-Haller, Zürich
Walo Bertschinger, Zürich
W. Stäubli, Ingenieur, Zürich 3

Bauholz

Schweiz. Gesellschaft für Holzkonser-
vierung A. G., Zofingen

Baukeramik

Gebr. Mantel, Elgg
Ofenfabrik Kohler, Mett-Biel

Baumaterialien

Richner & Co., Aarau
Gebr. Demuth, Baden
Metallwerke A. G., Dornach
Emil Fischer, Dottikon
Korksteinwerke A. G., Käpfnach-Horgen
Eisenwerk Klus, Klus (Solothurn)
Jurassische Steinbrüche A. G., Laufen
Eternit A. G., Niederurnen
Glanz-Eternit A. G., Niederurnen
Euböolithwerke A. G., Olten
E. R. Zetter & Co., Solothurn
G. Streiff & Co., Winterthur
Gussbausteinfabrik A. G., Zürich
Heraklith-Vertrieb, Bleicherw. 10, Zürich
H. Süssmann, Zürich-Affoltern
Vereinigte Schilfwerebereien, Zürich

Bau-Platten und -Steine

Richner & Co., Aarau
Emil Fischer, Dottikon
Jurassische Steinbrüche A. G., Laufen
A. G. Verbündsteinfabrik Lausen

Eternit A. G., Niederurnen
Glanz-Eternit A. G., Niederurnen
Baustoffwerk A. G., Schleithem-Ober-
wiesen
Gussbausteinfabrik A. G., Zürich
Heraklith-Vertrieb, Bleicherw. 10, Zürich

Bar- und Buffetanlagen

Eduard Imber, Zürich
J. Spiegel, Zürich

Bedachungen

Metallwerke A. G., Dornach
Eternit A. G., Niederurnen
Asphalt-Emulsion A. G., Zürich
Felix Binder, Zürich 7
W. Frick-Glass, Zürich-Altstetten
Genossenschaft für Spengler-Installa-
tions- u. Dachdeckerarbeiten, Zürich
Meynadier & Co., A. G., Zürich
H. Süssmann, Zürich-Affoltern
(siehe auch Flachbedachungen, Glasbe-
dachungen)

Beleuchtung

Bronzewarenfabrik A. G., Turgi
Paul Eberth & Co., Zürich
Osram A. G., Zürich
Philips Lampen A. G., Zürich
Emil Thoma, Zürich



Über die Bergpässe
im Postauto mit dem

**Kursbuch
BÜRKL**

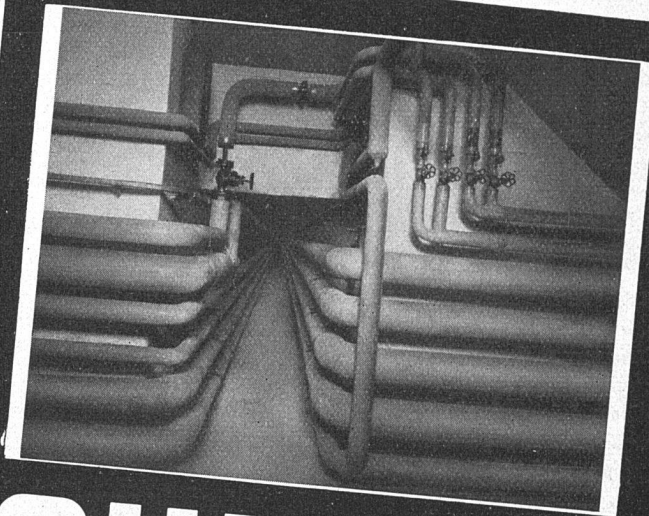
GEMA-TOR

FÜR
GARAGEN,
WERKSTÄTTEN
MAGAZINE

BILLIG • BEQUEM
RAUMSPAREND



G EILINGER u. CO WINTERTHUR



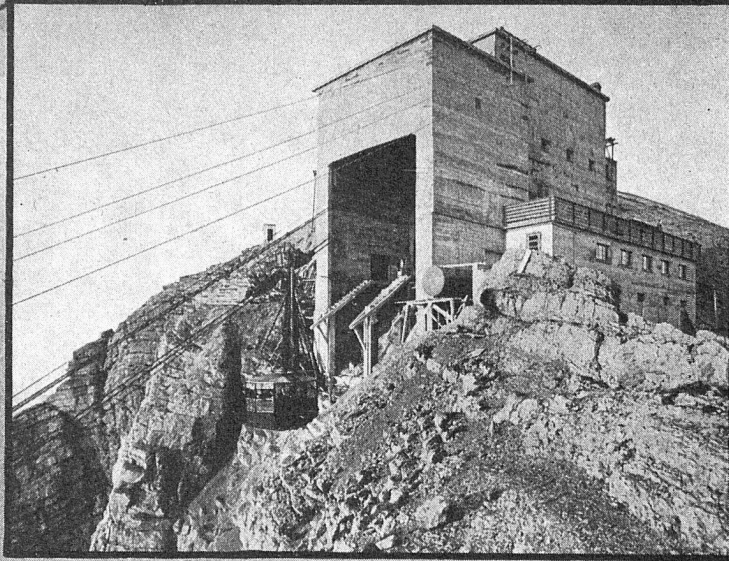
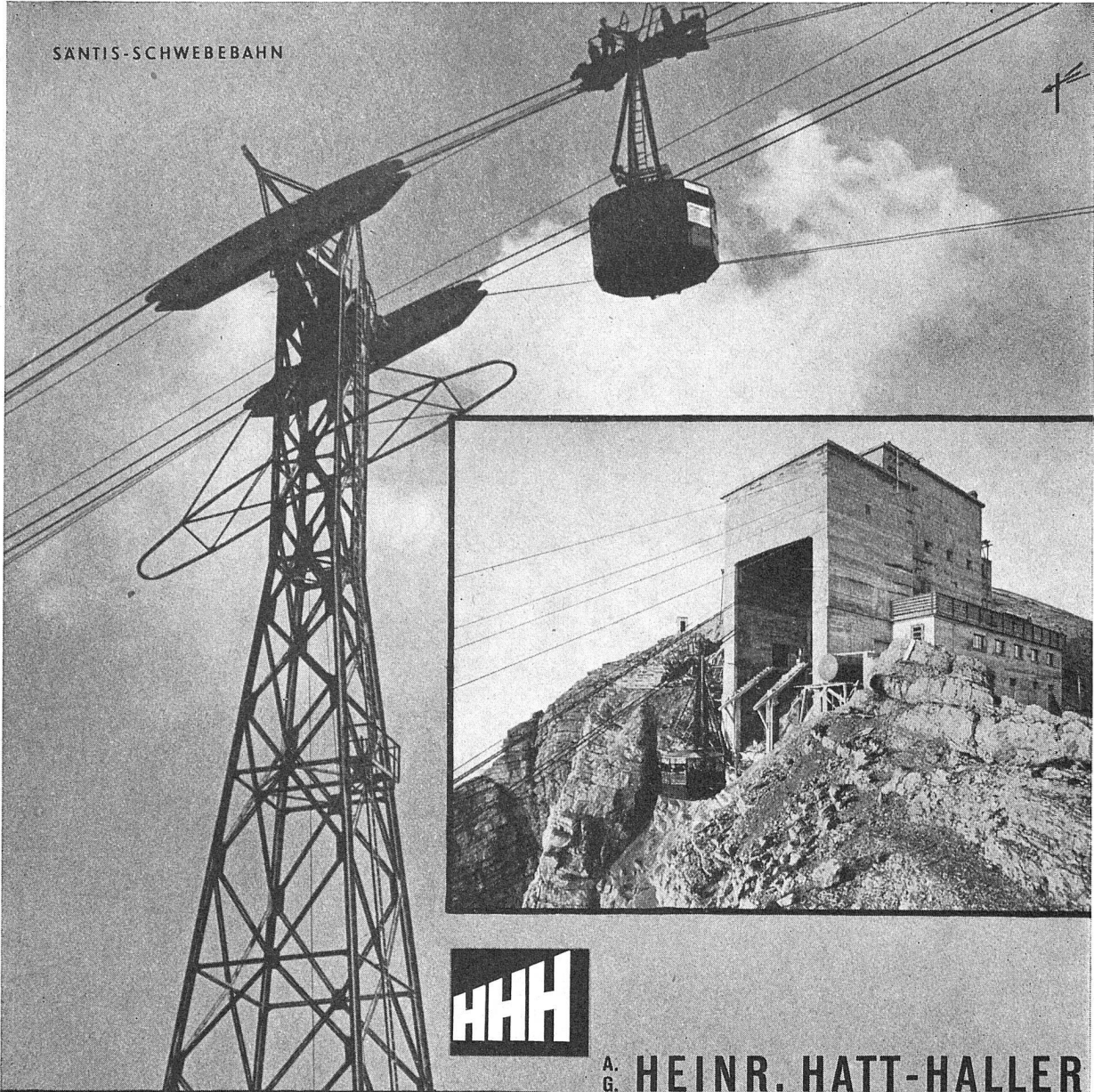
SULZER

**Warmwasser-Versorgungen
Ventilationsanlagen
Zentralheizungen**

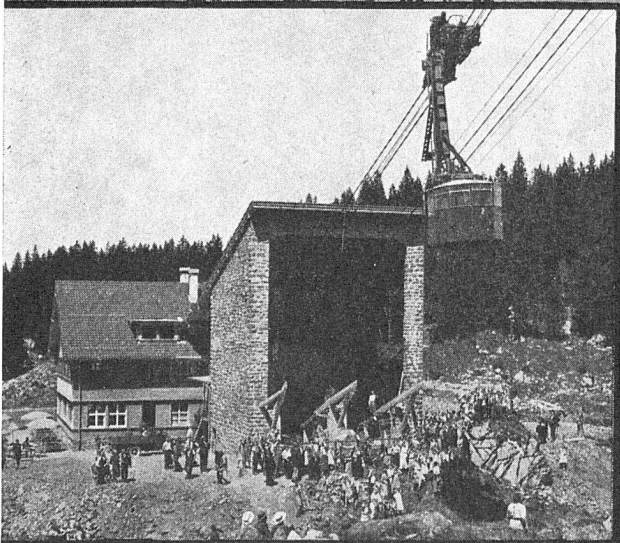
**Gebrüder Sulzer Aktiengesellschaft
Winterthur Abt. Zentralheizungen**

**Filialen in:
Aarau Bern Biel Lausanne Lugano Luzern
Solothurn St. Gallen Zürich
Basel (A.G. Stehle & Gutknecht)**

SANTIS-SCHWEBEBAHN



A. HEINR. HATT-HALLER
G. HOCH- & TIEFBAUUNTERNEHMUNG ZÜRICH



GEMEINSCHAFTS-AUSFÜHRUNG:
E. Gloor, Herisau; Gebr. Biasotto, Urnäsch.

BAULINOLEUM-
KORKPLATTEN- +
GUMMI-BELÄGE
ORIENT-TEPPICHE
MASCHINEN-TEPPICHE
SPANN-TEPPICHE



TEPPICHHAUS

H. **R**ÜEGG-**P**ERRY $\frac{\Delta}{G}$.

BAHNHOFPLATZ 9

VICTORIA, ZÜRICH