

Objektyp: **Advertising**

Zeitschrift: **Das Werk : Architektur und Kunst = L'oeuvre : architecture et art**

Band (Jahr): **22 (1935)**

Heft 11

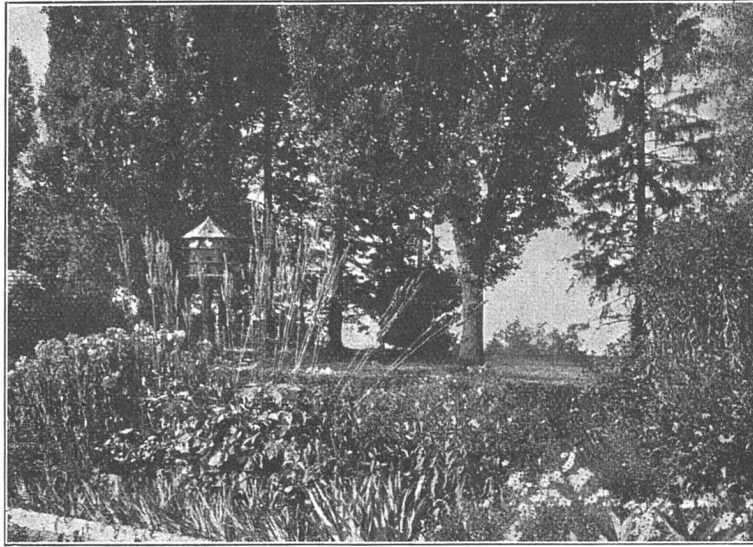
PDF erstellt am: **21.07.2024**

Nutzungsbedingungen

Die ETH-Bibliothek ist Anbieterin der digitalisierten Zeitschriften. Sie besitzt keine Urheberrechte an den Inhalten der Zeitschriften. Die Rechte liegen in der Regel bei den Herausgebern. Die auf der Plattform e-periodica veröffentlichten Dokumente stehen für nicht-kommerzielle Zwecke in Lehre und Forschung sowie für die private Nutzung frei zur Verfügung. Einzelne Dateien oder Ausdrucke aus diesem Angebot können zusammen mit diesen Nutzungsbedingungen und den korrekten Herkunftsbezeichnungen weitergegeben werden. Das Veröffentlichen von Bildern in Print- und Online-Publikationen ist nur mit vorheriger Genehmigung der Rechteinhaber erlaubt. Die systematische Speicherung von Teilen des elektronischen Angebots auf anderen Servern bedarf ebenfalls des schriftlichen Einverständnisses der Rechteinhaber.

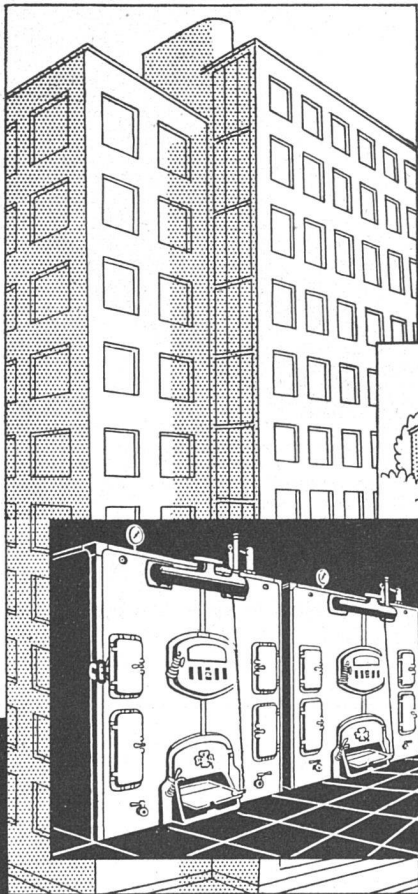
Haftungsausschluss

Alle Angaben erfolgen ohne Gewähr für Vollständigkeit oder Richtigkeit. Es wird keine Haftung übernommen für Schäden durch die Verwendung von Informationen aus diesem Online-Angebot oder durch das Fehlen von Informationen. Dies gilt auch für Inhalte Dritter, die über dieses Angebot zugänglich sind.



Gartenanlagen

Gebrüder Mertens • Zürich ?



IDEAL Radiatoren und Heizkessel

sind an Wirtschaftlichkeit allen voran!

Die Auswahl von über 150 verschiedenen Grössen von "IDEAL" Heizkesseln stellt wirklich für jede Installation den geeignetsten

Kessel zur Verfügung. Spezialguss von hoher Widerstandskraft. Probedruck 12 Atm. "IDEAL NEO CLASSIC" u. "IDEAL NARAG" sind Spitzenleistungen der Radiatorenfabrikation. Besondere Vorzüge: Grosse Heizfläche, geringer Platzbedarf, elegante, formschöne Modelle, kleiner Wasserinhalt. Spezialmodelle für Fensternischen, schmale Mauerradiatoren und Radiatoren mit Wärmeschrank.

Werk in Dulliken bei Olten (Solothurn)

IDEAL RADIATOREN GESELLSCHAFT AG

"IDEAL" Radiatoren & Heizkessel "Standard" Sanitäre Apparate
Alpenstrasse 1 ZUG Teleph. 40.801

Zentralheizungsfabrik

Lehmann & Cie

vormals Altorfer, Lehmann & Cie.

Gegründet 1899

Zentralheizungen aller Systeme
Sanitäre Anlagen
Tankanlagen für Benzin und Oel «Autorêve»
Eigener Kesselbau

Zofingen
St. Gallen
Bern
Luzern
Basel
Zürich



1000
Möglichkeiten der
Verstellbarkeit

Der wandelbare Schrank

„WB 182“

für Büro, Privat,
Haushalt, Sohn od. Tochter

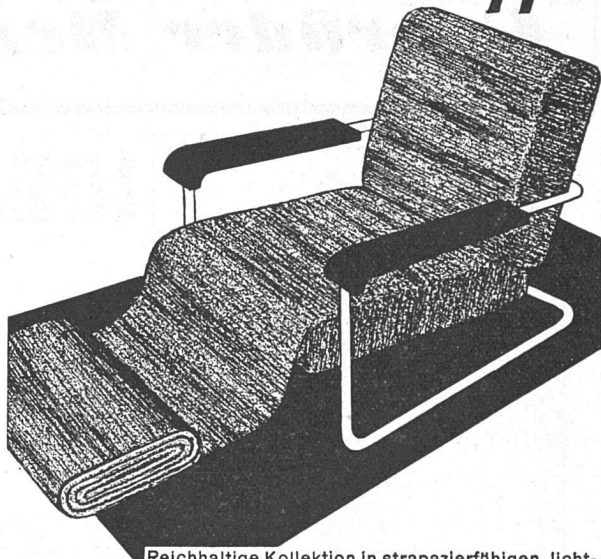
Nach Wunsch eingeteilt, jederzeit selbst beliebig veränderbar. Ueberall, wo vielerlei Artikel auf kleinem Raum praktisch untergebracht sein sollen, da ist dieser wandelbare Schrank am rechten Platz.

Ausführ. in Eiche
von Fr. 140.—
bis Fr. 220.—

Verlangen Sie bitte
illustriert. Prospekt.

GEBRÜDER
SCHOLL
AG · POSTSTRASSE 3 · ZÜRICH

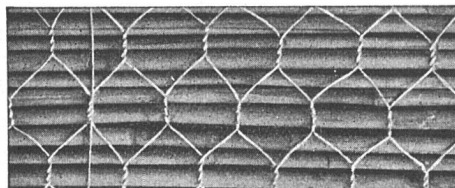
Möbelstoffe



Reichhaltige Kollektion in strapazierfähigen, lichtechten Qualitätsstoffen, sowie zahlreiche Neuheiten in Handgeweben für Möbelbezüge. Für handgewobene Stoffe verlangen Sie unsere reichhaltige Spezialkollektion.

Schoop & Co.

Zürich 1, Usterstraße 5, Telefon 34.610



„MONIETA“-SCHILFRABITZ

der ideale, stabile Putzmörtelträger der Neuzeit. Rissfreie Konstruktionen, billiger Anschaffungspreis.

Vereinigte Schilfwebereien Zürich 6, Telefon 41.163

AUSSTELLUNGS-KALENDER

ORT	LOKAL	WERKE	DATUM
Aarau	Gewerbemuseum	Staatliche Kunstsammlung Staatliches Antiquarium mit Münzsammlung	} ständig
Basel	Gewerbemuseum	Wettbewerbsentwürfe u. Aufträge des staatlichen Kunstcredits	• 3.—21. November
	Kunsthalle	Paul Klee	27. Okt. b. 24. Nov.
Basel	Kupferstichkabinett Pro Arte	Bilder alter Meister — Schweizer Kunst des 19. und 20. Jahrh.	ständig
	Robert Klingele Aeschenvorstadt 36	Verkaufsstelle der Ortsgruppe Basel des SWB	ständig
	Kunstsalon Bethie Thommen Güterstrasse 119	P. B. Barth, Basel-Paris; Milich-Fassbind, Paris	2.—28. November
Bern	Kunsthalle	Cuno Amiet, Max Böhlen, Fred Hopf Weihnachtsausstellung bernischer Künstler	3. Nov. b. 1. Dez. 8. Dez. b. 12. Jan.
	Gewerbemuseum Kunsthändler A. Klippstein Amthausgasse 16	Alte und moderne Originalgraphik	ständig
Biel	Galerie Fankhauser Eisengasse 2	Hans Beat Wieland Walter Schneider, Basel	24. Okt. b. 13. Nov. 17. Nov. b. 7. Dez.
Genf	Musée d'Art et d'Histoire Athénée	L'Algérie vue par les artistes français du XIX ^e et XX ^e siècles André Kunkler Eugène Martin	26 oct. au 1 ^{er} déc. 1 ^{er} —17 novembre 2—21 novembre
	Musée Rath	Groupe genevois de l'Oeuvre (Association Suisse romande de l'Art et de l'Industrie)	} 1 ^{er} —17 novembre
Luzern	Kunsthaus		
Schaffhausen	Konvikt, Klosterstrasse		
	Betz-Wirth, Ringkengässchen beim Herrenacker	Verkaufsstelle des Schweiz. Werkbundes	ständig
St. Gallen	Kunstmuseum	Gruppe Schweizer in Paris	2.—24. November
Winterthur	Kunstmuseum	Alexandre Calame Künstlergruppe Winterthur	27. Okt. b. 24. Nov. 1.—31. Dezember
	Gewerbemuseum	Ergebnisse des Plakatwettbewerbes für das Eidg. Turnfest	12.—27. Oktober
Zürich	Kunstgewerbemuseum Ausstellungsstr. 60	Sammlung des Kunstgewerbemuseums (in Auswahl) Hausrat von heute — Weihnachtsmesse der Ortsgruppe Zürich des SWB — Vereinigung der Raumarchitekten und Handwerker der ehem. Gewerbehalle Zürich — Primäre textile Techniken — Gedächtnisausstellung Imboden (Photograph)	28. Juli b. 10. Nov. } 23. Nov. b. 22. Dez.
	Kunsthaus Graphische Sammlung der E. T. H.	Bartolomeo Pinelli, Rom, 1781—1835 Radierungen	bis Mitte Dez.
	Galerie Aktuaryus Pelikanstrasse 3	Sonderausstellung Lubitch (Paris) Ausstellung zur Vorbesichtigung der Auktion «Graphik von E. R. Bühler und anderer Besitz»	5.—24. November } 24.—27. November
	Galerie Talacker A.-G.	Gemälde alter Meister	ständig
	Haus zur Spindel Börsenstrasse-Talstrasse 6	Ständige Verkaufs-Ausstellung von Arbeiten des Schweizer Kunstgewerbes und der Schweizer Heimindustrie	} ständig
	Kunstsalon Wolfsberg Bederstrasse 109	Wertbeständige Kunst	ständig
	Koller-Atelier	Ausstellung der Künstlervereinigung Zürich	30. Okt. b. 27. Nov.

LUXFER-GLASBAU

NÄHERE ANGABEN IM SCHWEIZER BAUKATALOG

ROB. LOOSER & CIE, ZÜRICH
TELEPHON 37.295