

Zeitschrift: Das Werk : Architektur und Kunst = L'oeuvre : architecture et art
Band: 23 (1936)
Heft: 4

Rubrik: Wohnhaus Dr. Bettschart, Neuhausen (Kt. Schaffhausen) : Architekten Scherrer & Meyer, Schaffhausen

Nutzungsbedingungen

Die ETH-Bibliothek ist die Anbieterin der digitalisierten Zeitschriften. Sie besitzt keine Urheberrechte an den Zeitschriften und ist nicht verantwortlich für deren Inhalte. Die Rechte liegen in der Regel bei den Herausgebern beziehungsweise den externen Rechteinhabern. [Siehe Rechtliche Hinweise.](#)

Conditions d'utilisation

L'ETH Library est le fournisseur des revues numérisées. Elle ne détient aucun droit d'auteur sur les revues et n'est pas responsable de leur contenu. En règle générale, les droits sont détenus par les éditeurs ou les détenteurs de droits externes. [Voir Informations légales.](#)

Terms of use

The ETH Library is the provider of the digitised journals. It does not own any copyrights to the journals and is not responsible for their content. The rights usually lie with the publishers or the external rights holders. [See Legal notice.](#)

Download PDF: 17.04.2025

ETH-Bibliothek Zürich, E-Periodica, <https://www.e-periodica.ch>

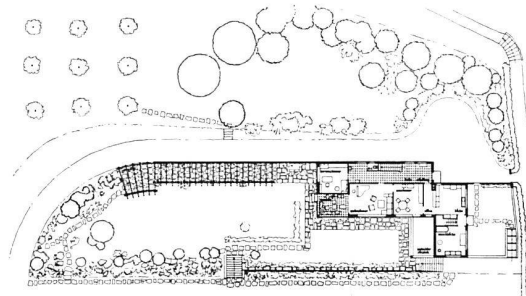


Ansicht von Südwesten (Grundrisse Seite 118)

Wohnhaus Dr. Bettschart, Neuhausen (Kt. Schaffhausen)
Scherrer & Meyer, Architekten BSA, Schaffhausen

Halle im Wohnhaus Dr. Bettschart
Boden- und Treppenbelag Quarzit, Geländer und
Windfangabschluss Antikorrodal

Situation Wohnhaus Dr. Bettschart 1:1000



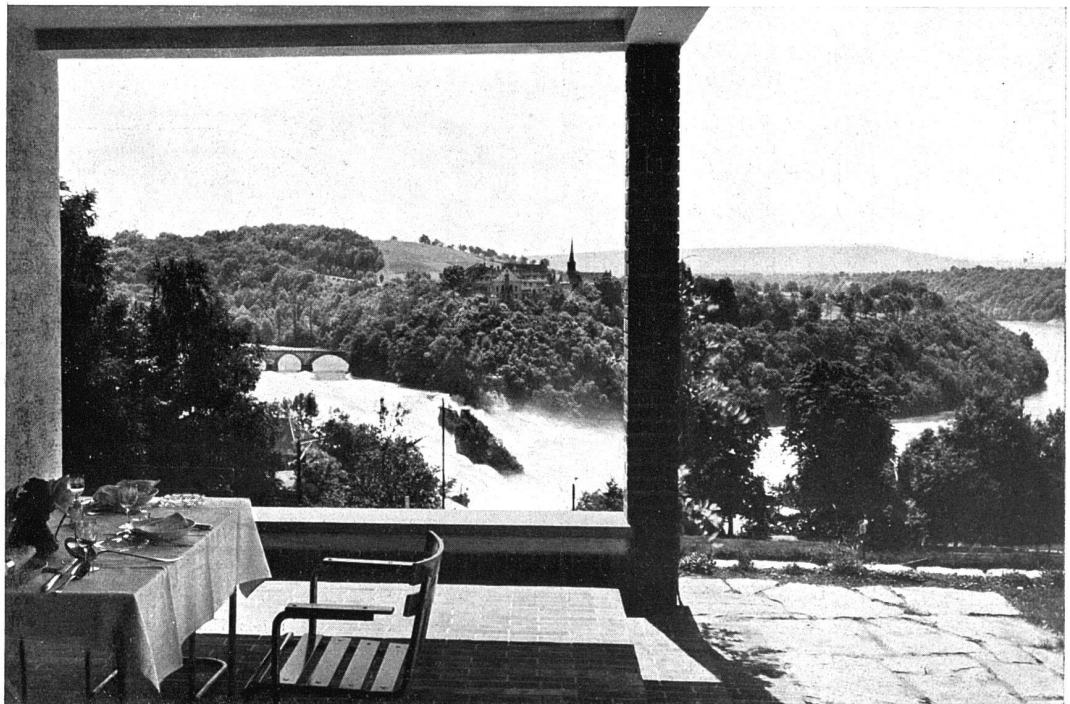
Das Haus besitzt eine einzigartige Lage auf grossem Bauplatz über dem Rheinfluss. Die benachbarten grossen Industriebauten sind durch die Bäume eines Parkes völlig verdeckt. Die Bodenverhältnisse erlaubten kein starkes Anschneiden des Abhanges, weshalb nur ein kleiner, quer zum Hauptbau liegender Flügel unterkellert werden konnte. Ausbau des Hauses schlicht, aber unter reichlicher Verwendung wertvoller Materialien, wie Quarzit, Gummi, Antikorrodal. Baujahr 1932/33. Kubikmeterpreis Fr. 90.— (in Anbetracht der geringen Unterkellerung und des guten Ausbaus).

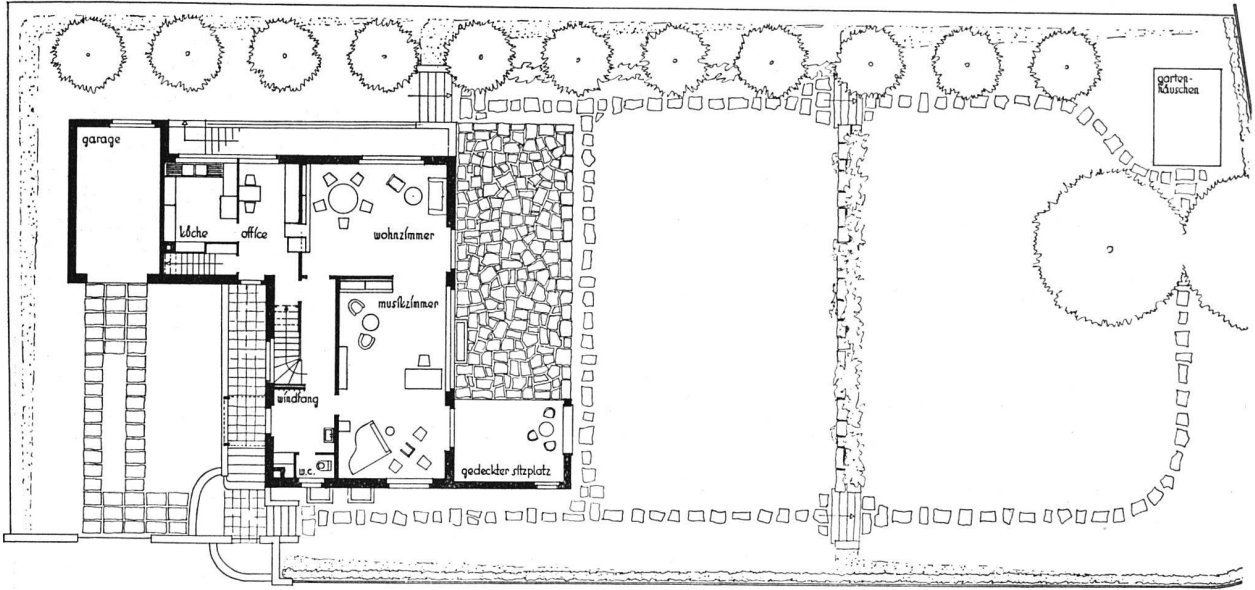


Wintergarten an der Südwestecke

Wohnhaus Dr. Bettschart, Neuhausen (Kt. Schaffhausen)
Scherrer & Meyer, Architekten BSA, Schaffhausen

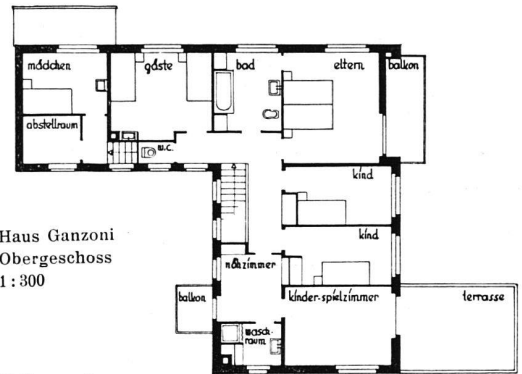
Die Aussicht aus dem gedeckten Sitzplatz auf den Rheinfluss





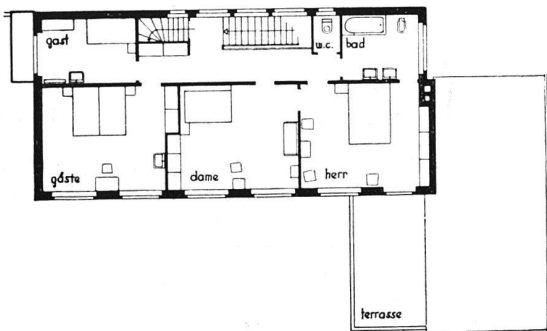
Haus Ganzoni-Bidermann, Binningen
Erdgeschossgrundriss und Situation 1:300

unten links: Erdgeschoss, darüber Obergeschoss
unten rechts: Kellergeschoss (dieser letztere Grundriss ist
gegenüber den beiden anderen um 90° gedreht), alle 1:300



Haus Ganzoni
Obergeschoss
1:300

Haus Dr. Bettschart, Neuhausen



Kellergeschoss

