

**Zeitschrift:** Das Werk : Architektur und Kunst = L'oeuvre : architecture et art  
**Band:** 23 (1936)  
**Heft:** 10

**Rubrik:** Holzhäuser in Meilen und Herrliberg : Architekt H. Fischli

### **Nutzungsbedingungen**

Die ETH-Bibliothek ist die Anbieterin der digitalisierten Zeitschriften. Sie besitzt keine Urheberrechte an den Zeitschriften und ist nicht verantwortlich für deren Inhalte. Die Rechte liegen in der Regel bei den Herausgebern beziehungsweise den externen Rechteinhabern. [Siehe Rechtliche Hinweise.](#)

### **Conditions d'utilisation**

L'ETH Library est le fournisseur des revues numérisées. Elle ne détient aucun droit d'auteur sur les revues et n'est pas responsable de leur contenu. En règle générale, les droits sont détenus par les éditeurs ou les détenteurs de droits externes. [Voir Informations légales.](#)

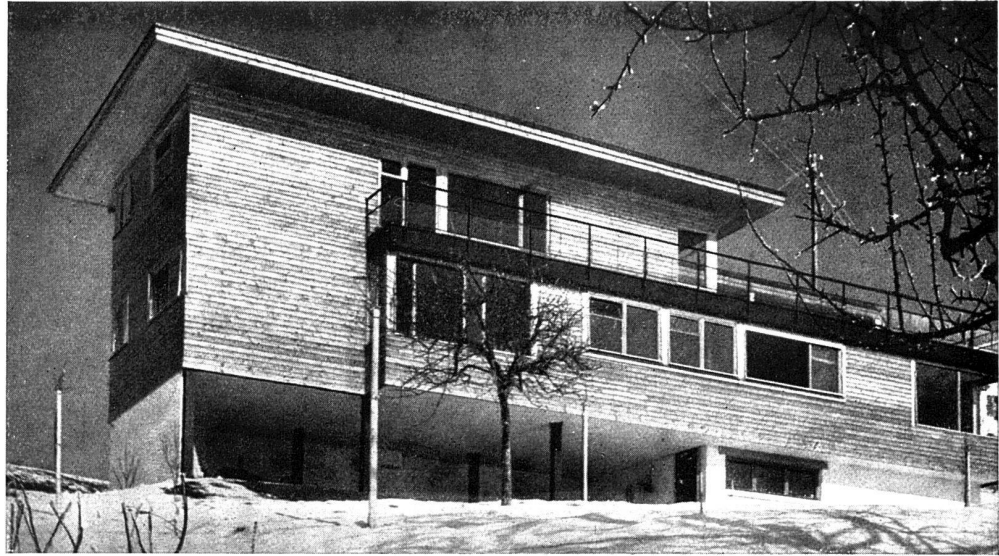
### **Terms of use**

The ETH Library is the provider of the digitised journals. It does not own any copyrights to the journals and is not responsible for their content. The rights usually lie with the publishers or the external rights holders. [See Legal notice.](#)

**Download PDF:** 17.04.2025

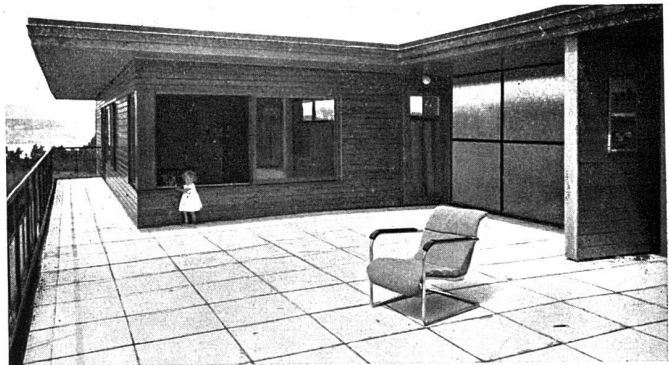
**ETH-Bibliothek Zürich, E-Periodica, <https://www.e-periodica.ch>**

Landhaus F.  
in Meilen  
H. Fischli SWB,  
Architekt, Meilen

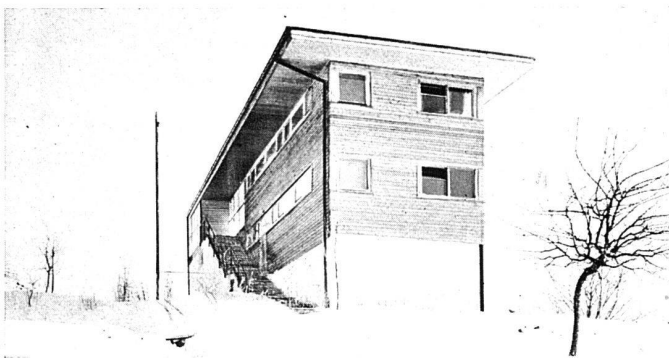
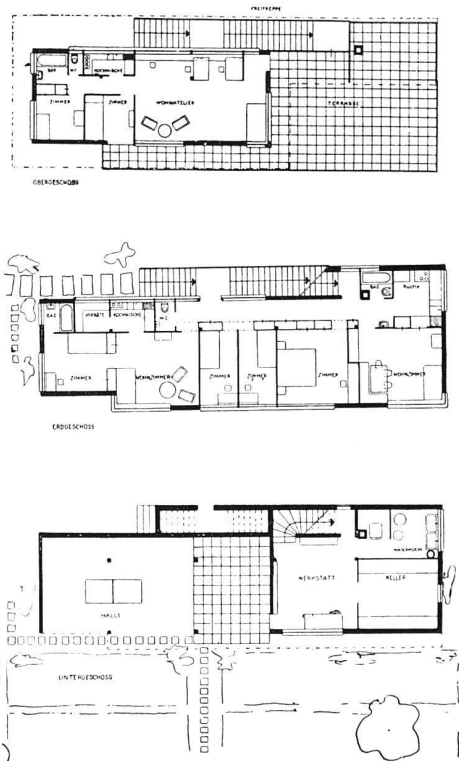


oben: Ansicht aus Südwesten  
darunter: Dachterrasse und Winterbilder aus Nordwesten  
und aus Westen

Stahlskelettbau mit weitgespannten Stützen und Parallelflanschträgern als Unterzüge für das Holzgebälk. Betoniertes Untergeschoss, Wände der Obergeschosse in Holzskelettkonstruktion, mit waagrechter äusserer Lärchenholzschalung über Spezialpappen-Unterlage, und innerer Tannenschalung, der Luftraum unterteilt durch Korkplatten. Schrägböden mit Korkschrot gefüllt. Deckenuntersichten in der offenen Halle und im Keller mit Korkplatten verkleidet, in den Wohnräumen mit sichtbar belassenen Holzfaserplatten. In den Wohnräumen glattes Ahorntäfer.



Grundrisse 1 : 400

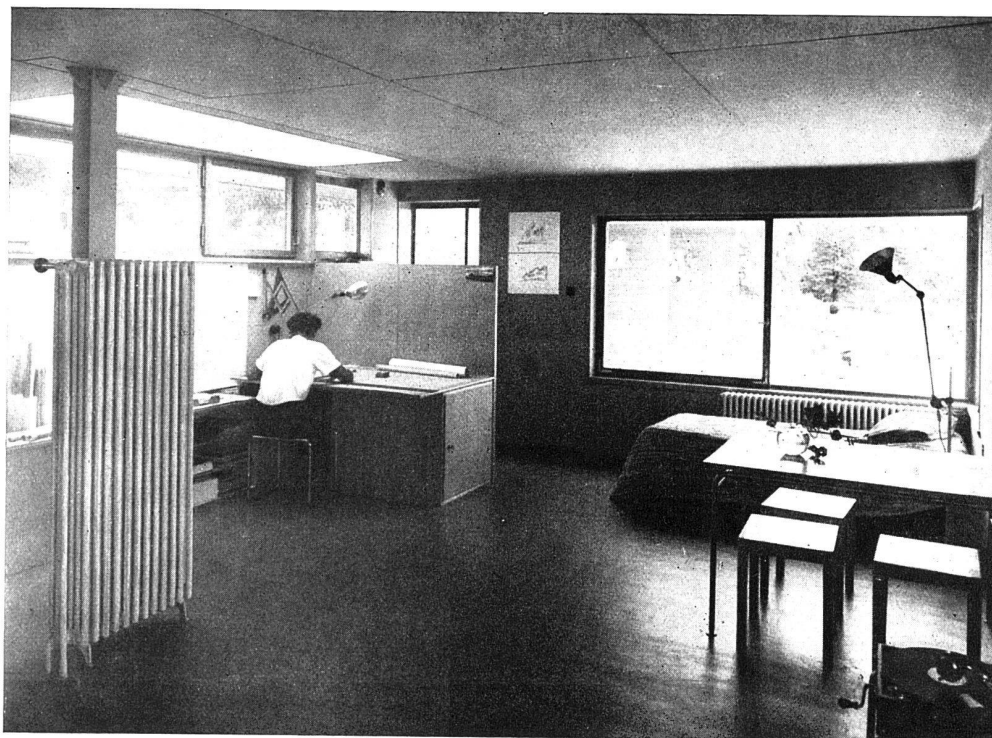




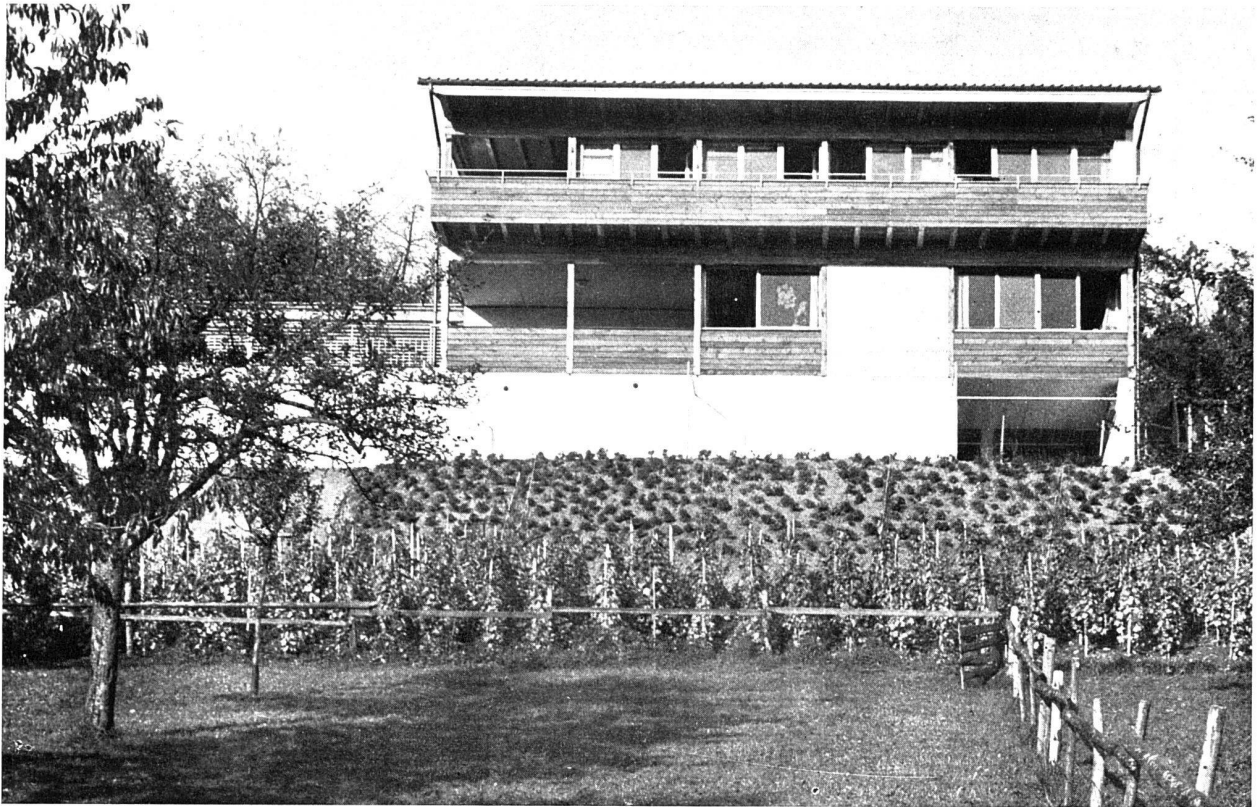
Ansicht von Südosten

Landhaus F. in Meilen am Zürichsee    Hans Fischli SWB, Architekt, Meilen

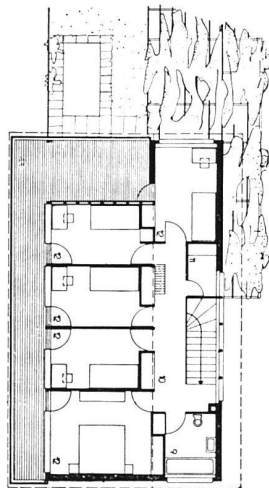
Wohnatelier  
Blick auf die Dachterrasse  
Die Wände mit  
handgewobenem Stoff  
bespannt



Die Klischees S. 302 oben  
und 303 unten sind dem  
Werk «Schweizer Holz-  
bau» Bd. I entnommen,  
Herausgegeben von C.  
H. Schmidt, Orell-Füssli-  
Verlag, Zürich



Landhaus E. S. in Herrliberg  
am Zürichsee  
Hans Fischli SWB, Architekt, Meilen



Grundrisse 1:300

Erdgeschoss (S. 304): 1 Garage, 2 Windfang, 3 W. C., 4 Küche, 5 Rasen, 6 gedeckte Terrasse, 7 Wohnraum, 8 Essraum

Obergeschoss (S. 305): 9 Bad, 10 Vorplatz, 11 Koffern, 12 Schlafzimmer, 13 Terrasse

Fotos: Binia Bill SWB, Zürich

