

Objektyp: **Advertising**

Zeitschrift: **Das Werk : Architektur und Kunst = L'oeuvre : architecture et art**

Band (Jahr): **23 (1936)**

Heft 11

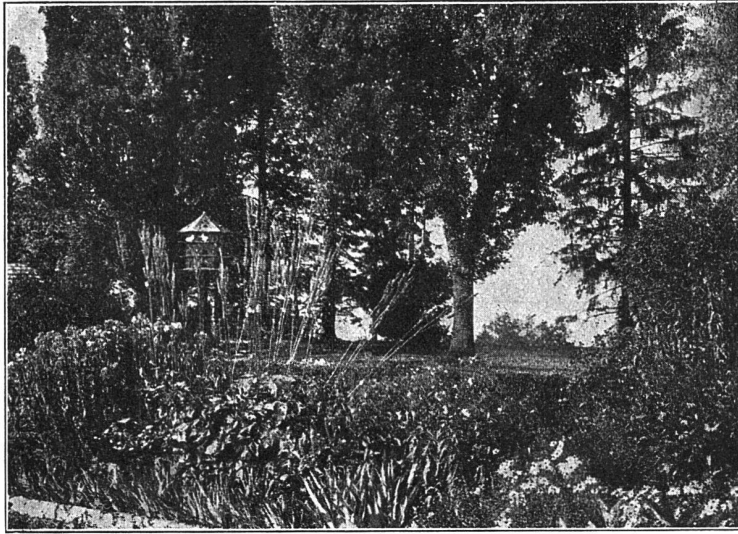
PDF erstellt am: **21.07.2024**

### **Nutzungsbedingungen**

Die ETH-Bibliothek ist Anbieterin der digitalisierten Zeitschriften. Sie besitzt keine Urheberrechte an den Inhalten der Zeitschriften. Die Rechte liegen in der Regel bei den Herausgebern. Die auf der Plattform e-periodica veröffentlichten Dokumente stehen für nicht-kommerzielle Zwecke in Lehre und Forschung sowie für die private Nutzung frei zur Verfügung. Einzelne Dateien oder Ausdrucke aus diesem Angebot können zusammen mit diesen Nutzungsbedingungen und den korrekten Herkunftsbezeichnungen weitergegeben werden. Das Veröffentlichen von Bildern in Print- und Online-Publikationen ist nur mit vorheriger Genehmigung der Rechteinhaber erlaubt. Die systematische Speicherung von Teilen des elektronischen Angebots auf anderen Servern bedarf ebenfalls des schriftlichen Einverständnisses der Rechteinhaber.

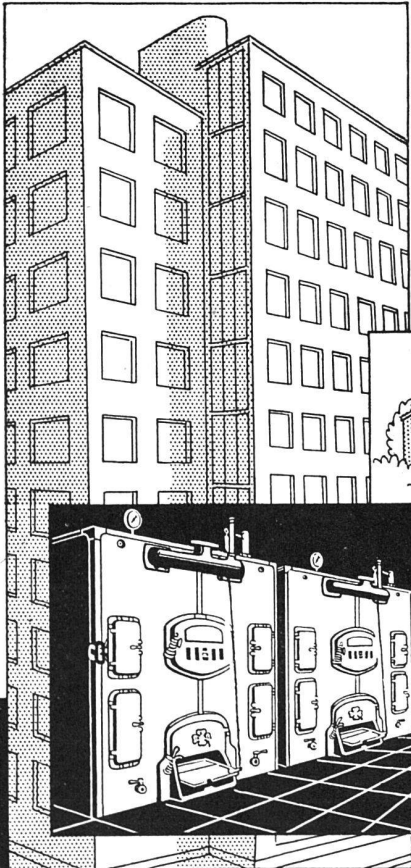
### **Haftungsausschluss**

Alle Angaben erfolgen ohne Gewähr für Vollständigkeit oder Richtigkeit. Es wird keine Haftung übernommen für Schäden durch die Verwendung von Informationen aus diesem Online-Angebot oder durch das Fehlen von Informationen. Dies gilt auch für Inhalte Dritter, die über dieses Angebot zugänglich sind.



*Gartenanlagen*

**Gebrüder Mertens • Zürich ?**



## IDEAL Radiatoren und Heizkessel

**sind an Wirtschaftlichkeit allen voran!**

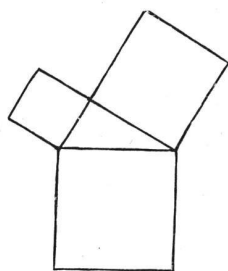
Die Auswahl von über 150 verschiedenen Grössen von "IDEAL" Heizkesseln stellt wirklich für jede Installation den geeignetsten

Kessel zur Verfügung. Spezialguss von hoher Widerstandskraft. Probedruck 12 Atm. "IDEAL NEO CLASSIC" u. "IDEAL NARAG" sind Spitzenleistungen der Radiatorenfabrikation. Besondere Vorzüge: Grosse Heizfläche, geringer Platzbedarf, elegante, formschöne Modelle, kleiner Wasserinhalt. Spezialmodelle für Fensternischen, schmale Mauerradiatoren und Radiatoren mit Wärmeschrank.

Werk in Dulliken bei Olten (Solothurn)

**IDEAL RADIATOREN GESELLSCHAFT AG**

IDEAL Radiatoren & Heizkessel "Standard" Sanitäre Apparate  
Alpenstrasse 1 ZUG Teleph. 40.801



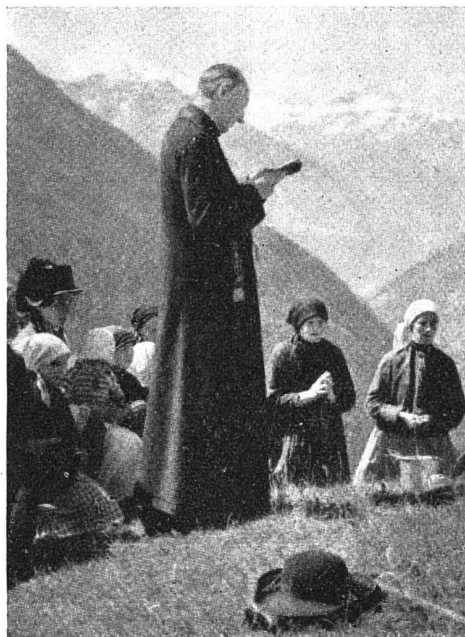
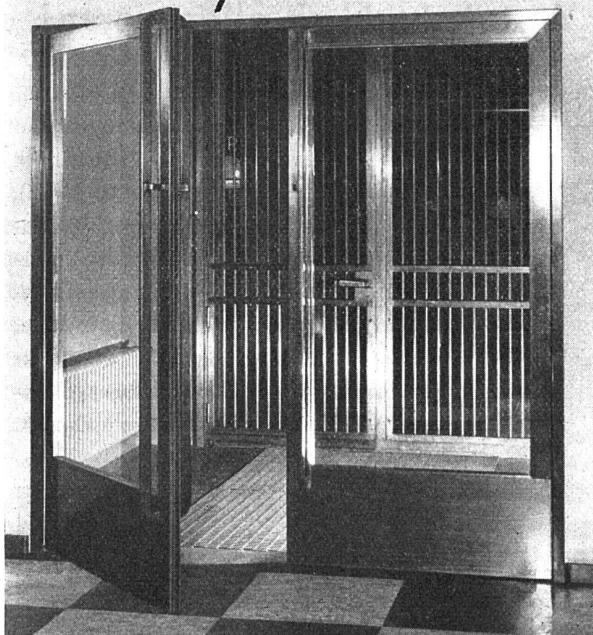
## Pythagoras

die neuen, hochtransparenten  
**Detail-Zeichenpapiere**  
 sind bestes Schweizerfabrikat und  
 vielfach erprobt. In fünf verschie-  
 denen Stärken erhältlich. Bitte  
 verlangen Sie das neue Muster-  
 buch TP3a

# SCHOLL

an der Poststrasse, Zürich  
 Telefon 35.710

*H. Haub & Co*  
 Zürichs  
 Tel. 27093.  
 feine Baubeschläge



## Jedes Heft ein Kunstgenuss!

Aus allen Weltteilen zusammengetragen und sorgfältig ausgewählt, erscheint in jeder Ausgabe der „Camera“, illustrierte Monatsschrift für Freunde der Photographie und Kinematographie, eine Auslese der herrlichsten Kunstwerke der Photographie. Jedem Kunstliebhaber, ob Amateurphotograph oder nicht, bieten die wundervollen Bilder der „Camera“ Stunden wirklichen Kunstgenusses.

In jedem Heft sind mindestens 8 ganzseitige Kunstdrucktafeln enthalten, dazu interessante und wertvolle Artikel, Ratschläge, Winke, sorgfältig gepflegter Teil für Anfänger, Neuheitenberichte, Wettbewerbe etc. Eine Fülle von Anregungen, die für jeden Photoliebhaber die „Camera“ unentbehrlich macht. Probeheft auf Wunsch gratis.

## CAMERA LUZERN - W1

**GUTSCHEIN**

W 1

für 1 Probeheft der „Camera“

Name: .....

Ort, Str.: .....

(Ausschneiden und an „Camera“, Luzern, einsenden)

# AUSSTELLUNGS-KALENDER

ORT	LOKAL	WERKE	DATUM
<b>Aarau</b>	Gewerbemuseum	Staatliche Kunstsammlung Staatliches Antiquarium mit Münzsammlung	} ständig
<b>Basel</b>	Gewerbemuseum Kunsthalle Kupferstichkabinett Pro Arte Robert Klingele Aeschenvorstadt 36 Kunstsalon Bethie Thommen Güterstrasse 119	Jubiläumsausstellung Heinr. Müller, Maria La Roche und jüngere Basler. Porträtzeichnungen  Bilder alter Meister — Schweizer Kunst des 19. und 20. Jahrh. Verkaufsstelle der Ortsgruppe Basel des SWB  Hans Berger (Genf), René Auberjonois, M. Barraud Altchinesische Kunst	} 1.–22. November  ständig ständig } November
<b>Bern</b>	Kunsthalle Gewerbemuseum  Kunsthandlung A. Klippstein Amthausgasse 16	Gesamtausstellung Emil Prochaska, A. H. Daepf Weihnachtsausstellung bernischer Künstler Erster schweiz. Kongress zur Förderung der Holzverwertung Bäuerliche Wohnungseinrichtungen Oberländer Heimarbeiten mit Verkauf	24. Okt. b. 29. Nov. 6. Dez. b. 10. Jan. bis 8. November bis 26. November bis 8. November
<b>Genf</b>	Musée d'Art et d'Histoire Athénée Musée Rath		
<b>Luzern</b>	Kunstmuseum	Innerschweizerische Malerei und Plastik im XV. und XVI. Jahr- hundert aus öffentlichem und privatem Besitz	} 17. Okt. b. 6. Dez.
<b>Schaff- hausen</b>	Betz-Wirth, Ringkengässchen beim Herrenacker	Verkaufsstelle des Schweiz. Werkbundes	ständig
<b>St. Gallen</b>	Kunstmuseum	Aussteller der Oktoberserie: W. Thaler, W. Schwerzmann, M. Uehlinger Eugen Ammann, Basel; Ernst E. Schlatter, Uttwil; E. Schenker, Bern	} bis 22. November
<b>Winterthur</b>	Kunstmuseum Gewerbemuseum	Fred Stauffer, Dr. Hermann Burte-Strübe, Emma Sulzer-Forrer, Johann von Tschärner  Ausstellung «Der Schuh» Verkaufsausstellung von Winterthurer Kunstgewerbe	} bis 22. November 15. Okt. b. 15. Nov. 29. Nov. b. 22. Dez.
<b>Zürich</b>	Kunstgewerbemuseum Ausstellungsstr. 60 Kunsthaus Graphische Sammlung der E. T. H. Galerie Aktuaryus Pelikanstrasse 3 Galerie Talacker A.-G. Haus zur Spindel Börsenstrasse-Talstrasse 6 Kunstsalon Wolfsberg Bederstrasse 109 Koller-Atelier  St. Anna-Galerie St. Annagasse 9 Schweizer Bau-Centrale SBC Talstrasse 9, Börsenblock	Spielzeug und Christbaumschmuck «Der Schuh»  Künstlervereinigung Zürich «Graphisches Kabinett» Hans Berger  Sonderausstellung «Les Fauves» (Derain, Dufy, Friesz, Marquet, Matisse, Rouault, Vlaminck) Weihnachtsausstellung schweiz. Maler Gemälde alter Meister Ständige Verkaufs-Ausstellung von Arbeiten des Schweizer Kunstgewerbes und der Schweizer Heimindustrie  Wertbeständige Kunst  Genfer Künstler (Maurice Barraud, Alexandre RoCHAT, Eugène Martin, Benjamin Vautier, Alexandre Blanchet) Weihnachtsausstellung der Zürcher Künstler  Ständige Baumaterial- und Baumuster-Ausstellung	22. Nov. b. 24. Dez. 5. Dez. b. 31. Jan.  25. Okt. b. 25. Nov. 28. Nov. b. 7. Jan.  } bis 22. November 29. Nov. b. 31. Dez. ständig } ständig ständig  } 17. Okt. b. 15. Nov. 28. Nov. b. Ende Dez.  ständig, Eintritt frei 9–19 U., Sa. 9–17



*Feine Beschläge*

**F. Bender, Zürich**  
Oberdorfstrasse 9 und 10    Telephon 27.192

Besichtigen Sie meine Ausstellung in der Bau-Centrale Zürich