

Objektyp: **Advertising**

Zeitschrift: **Das Werk : Architektur und Kunst = L'oeuvre : architecture et art**

Band (Jahr): **24 (1937)**

PDF erstellt am: **22.07.2024**

Nutzungsbedingungen

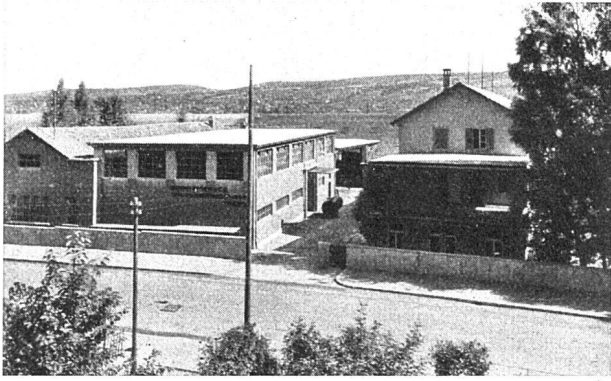
Die ETH-Bibliothek ist Anbieterin der digitalisierten Zeitschriften. Sie besitzt keine Urheberrechte an den Inhalten der Zeitschriften. Die Rechte liegen in der Regel bei den Herausgebern.

Die auf der Plattform e-periodica veröffentlichten Dokumente stehen für nicht-kommerzielle Zwecke in Lehre und Forschung sowie für die private Nutzung frei zur Verfügung. Einzelne Dateien oder Ausdrucke aus diesem Angebot können zusammen mit diesen Nutzungsbedingungen und den korrekten Herkunftsbezeichnungen weitergegeben werden.

Das Veröffentlichen von Bildern in Print- und Online-Publikationen ist nur mit vorheriger Genehmigung der Rechteinhaber erlaubt. Die systematische Speicherung von Teilen des elektronischen Angebots auf anderen Servern bedarf ebenfalls des schriftlichen Einverständnisses der Rechteinhaber.

Haftungsausschluss

Alle Angaben erfolgen ohne Gewähr für Vollständigkeit oder Richtigkeit. Es wird keine Haftung übernommen für Schäden durch die Verwendung von Informationen aus diesem Online-Angebot oder durch das Fehlen von Informationen. Dies gilt auch für Inhalte Dritter, die über dieses Angebot zugänglich sind.

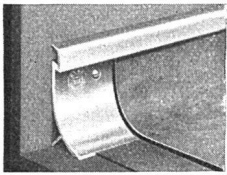


Berchtold & Co., Thalwil

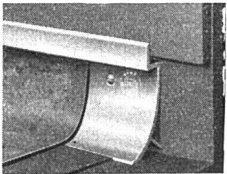
Zentralheizungsfabrik
Telephon 920.501

Zentralheizungen, Kesselanlagen

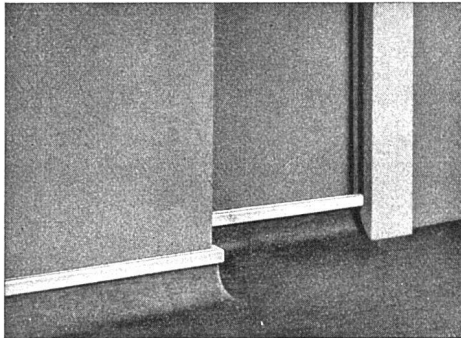
Fabrikgebäude in Thalwil



Mod. A



Mod. B



Fabriklager in:

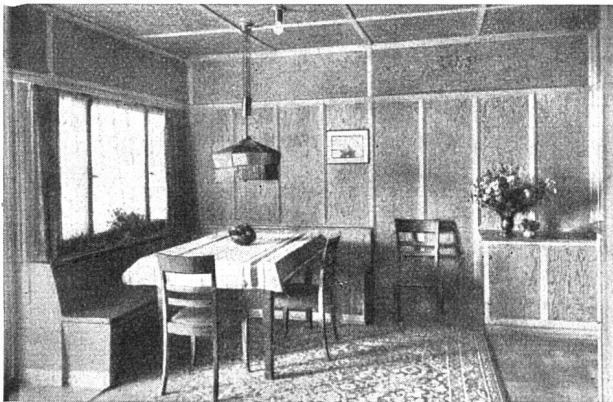
AL UMINIUM UND SEINEN **LEG** IERUNGEN PER **A**NTICORODAL VIONAL LUMAR LUMAN

ALLEGA A-G
ZÜRICH 3

Bühlstrasse 45
Telephon 72.550

Der ideale Rena-Hohlkehlsockel

Prospekt W 40 und Bezugsquellen durch uns
Besichtigung in der
Schweizer Baumuster-Centrale

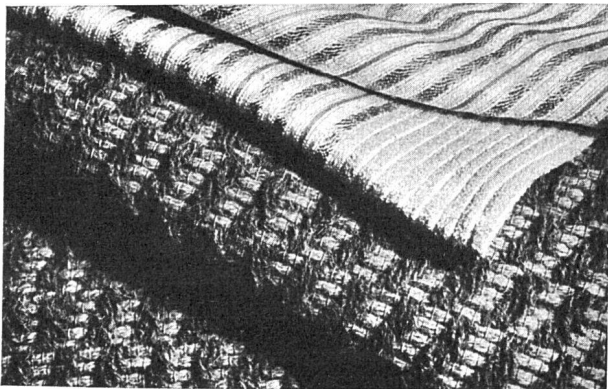


G. Lienhard Söhne, Zürich 2

Mechanische Schreinerei
Albisstrasse 131 Telephon 54.290

Bauschreinerarbeiten und Innenausbau

in bester handwerklicher Ausführung



Schweizerischer Werkbund SWB Zentralsekretariat Zürich

Börsenstrasse 10, Telefon 57.742
Sprechstunde Montag bis Freitag von 9 bis 11 Uhr

Nachweis von Bezugsquellen für handgewobene
Textilien (Bodenteppiche, Wand-, Möbel-, Vorhang-
stoffe etc.)