

**Zeitschrift:** Das Werk : Architektur und Kunst = L'oeuvre : architecture et art  
**Band:** 24 (1937)

## **Werbung**

### **Nutzungsbedingungen**

Die ETH-Bibliothek ist die Anbieterin der digitalisierten Zeitschriften. Sie besitzt keine Urheberrechte an den Zeitschriften und ist nicht verantwortlich für deren Inhalte. Die Rechte liegen in der Regel bei den Herausgebern beziehungsweise den externen Rechteinhabern. [Siehe Rechtliche Hinweise.](#)

### **Conditions d'utilisation**

L'ETH Library est le fournisseur des revues numérisées. Elle ne détient aucun droit d'auteur sur les revues et n'est pas responsable de leur contenu. En règle générale, les droits sont détenus par les éditeurs ou les détenteurs de droits externes. [Voir Informations légales.](#)

### **Terms of use**

The ETH Library is the provider of the digitised journals. It does not own any copyrights to the journals and is not responsible for their content. The rights usually lie with the publishers or the external rights holders. [See Legal notice.](#)

**Download PDF:** 30.01.2025

**ETH-Bibliothek Zürich, E-Periodica, <https://www.e-periodica.ch>**



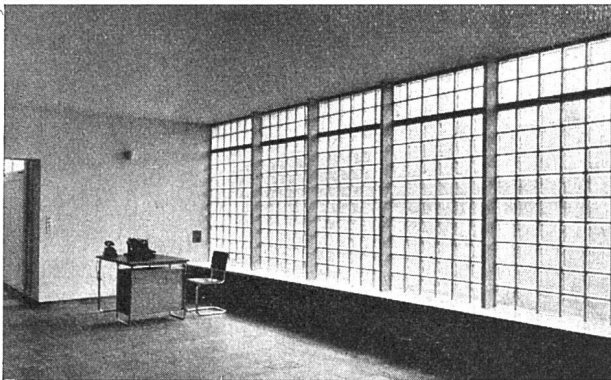
**B\*AG**  
TURGI

**Bronzewarenfabrik AG. Turgi**

Telefon 31.111 - 31.112 - 31.113

**Bauarbeiten in jedem Metall**

Schaufensteranlagen, Türen, Treppengeländer,  
Bankguichets, Garderoben, Briefkastenanlagen,  
Schaukasten etc.



**Rob. Looser & Cie., Zürich**

Badenerstrasse 41 Telefon 37.295

**Luxfer Glashohlsteine Nr. 160 R**

Glaswand im Verwaltungsgebäude der Firma  
Hoffmann, La Roche & Cie., Basel  
Architekt Professor O. R. Salvisberg BSA

Nähere Angaben über unsere Konstruktionen im  
Schweizer Baukatalog, Seite 261/65



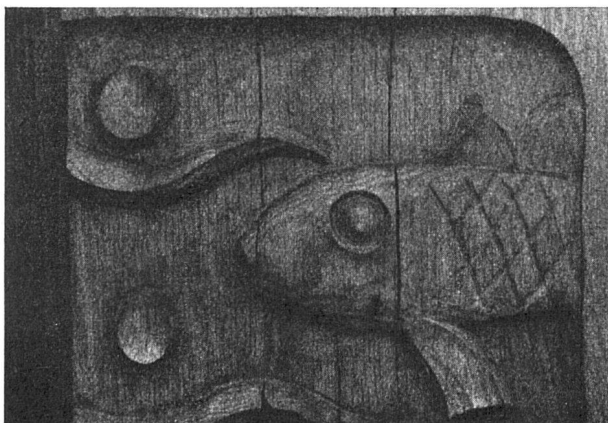
**Meynadier & Cie. A.-G., Zürich**

Uraniastrasse 35 «Handelshof» Telefon 58.620  
Fabrik in Zürich-Altstetten

**Flachdächer und Isolierungen**

aus teerfreiem Material Durotect und Asphaltoid  
Fachmännische Beratung kostenlos

Schuhfabrik Hug



**Schweizerischer Werkbund SWB  
Zentralsekretariat Zürich**

Börsenstrasse 10, Telefon 57.742

Sprechstunde Montag bis Freitag von 9 bis 11 Uhr

Beratung für Bildhauerarbeiten, Dekorative Malerei  
Grafische Arbeiten