

Zeitschrift: Das Werk : Architektur und Kunst = L'oeuvre : architecture et art
Band: 24 (1937)

Werbung

Nutzungsbedingungen

Die ETH-Bibliothek ist die Anbieterin der digitalisierten Zeitschriften. Sie besitzt keine Urheberrechte an den Zeitschriften und ist nicht verantwortlich für deren Inhalte. Die Rechte liegen in der Regel bei den Herausgebern beziehungsweise den externen Rechteinhabern. [Siehe Rechtliche Hinweise.](#)

Conditions d'utilisation

L'ETH Library est le fournisseur des revues numérisées. Elle ne détient aucun droit d'auteur sur les revues et n'est pas responsable de leur contenu. En règle générale, les droits sont détenus par les éditeurs ou les détenteurs de droits externes. [Voir Informations légales.](#)

Terms of use

The ETH Library is the provider of the digitised journals. It does not own any copyrights to the journals and is not responsible for their content. The rights usually lie with the publishers or the external rights holders. [See Legal notice.](#)

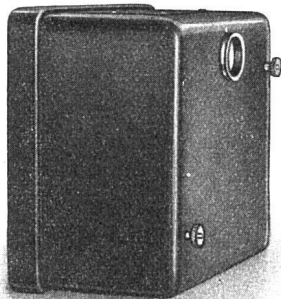
Download PDF: 30.01.2025

ETH-Bibliothek Zürich, E-Periodica, <https://www.e-periodica.ch>

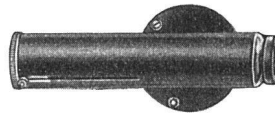


Linoleum nahtlos b. 30 m
Bild aus Heft Nr. 16 der
Giubiasco-Mitteilungen
Verkaufszentrale Zürich

B. I. T. Genf, Korridor.
Boden: Walton Uni rot, 200 cm breit,
6 mm stark



Das Hasler-Lichtrelais
links der Empfänger
rechts der Sender



Das Hasler-Lichtrelais

Die Apparatur besteht aus einem Sender, der sichtbares oder unsichtbares (infrarotes) Licht ausstrahlt. Dieser Lichtstrahl beeinflusst eine Photozelle im Empfänger. Durch die Photozelle wird ein Relais gesteuert, das einen Alarm- oder Kontrollstromkreis irgendwelcher Art betätigt, sobald der Lichtstrahl unterbrochen wird.

Das hier abgebildete Modell kann für Entfernungen bis zu 25 Meter mit sichtbarem Licht und bis zu 15 Meter mit unsichtbarem Licht benützt werden.

Es bestehen zwei Ausführungen, eine für Gleichstrom, die andere für Wechselstrom (Netzanschluss).

Hasler *AG* Bern