

Objektyp: **Advertising**

Zeitschrift: **Das Werk : Architektur und Kunst = L'oeuvre : architecture et art**

Band (Jahr): **24 (1937)**

PDF erstellt am: **22.07.2024**

Nutzungsbedingungen

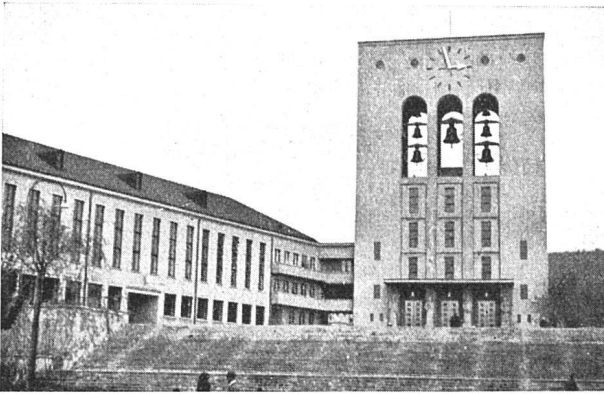
Die ETH-Bibliothek ist Anbieterin der digitalisierten Zeitschriften. Sie besitzt keine Urheberrechte an den Inhalten der Zeitschriften. Die Rechte liegen in der Regel bei den Herausgebern.

Die auf der Plattform e-periodica veröffentlichten Dokumente stehen für nicht-kommerzielle Zwecke in Lehre und Forschung sowie für die private Nutzung frei zur Verfügung. Einzelne Dateien oder Ausdrucke aus diesem Angebot können zusammen mit diesen Nutzungsbedingungen und den korrekten Herkunftsbezeichnungen weitergegeben werden.

Das Veröffentlichen von Bildern in Print- und Online-Publikationen ist nur mit vorheriger Genehmigung der Rechteinhaber erlaubt. Die systematische Speicherung von Teilen des elektronischen Angebots auf anderen Servern bedarf ebenfalls des schriftlichen Einverständnisses der Rechteinhaber.

Haftungsausschluss

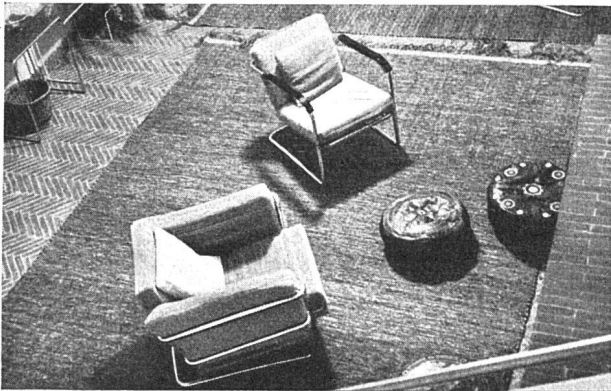
Alle Angaben erfolgen ohne Gewähr für Vollständigkeit oder Richtigkeit. Es wird keine Haftung übernommen für Schäden durch die Verwendung von Informationen aus diesem Online-Angebot oder durch das Fehlen von Informationen. Dies gilt auch für Inhalte Dritter, die über dieses Angebot zugänglich sind.



**Glockengiesserei Rüetschi A. G.
Aarau**

**Kirchenglocken
Statuen und Bildguss**

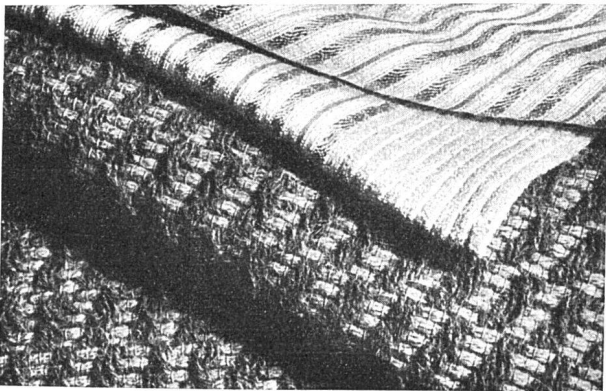
Geläute der Pauluskirche Zürich-Unterstrass. Kombination G, B, c, d, es, f, g. Totalgewicht an Bronze 17 556 kg



Embru-Werke A. G., Rüti (Zürich)

embru

Unsere Modelle wollen nicht nur präsentieren. Sie wollen dem Ganzen dienen und sich dem Gebrauche anpassen. Die nebenstehende Abbildung zeigt, wie ein Raum mit Stahlmöbeln wohnlich, anziehend und heimelig wirken kann.

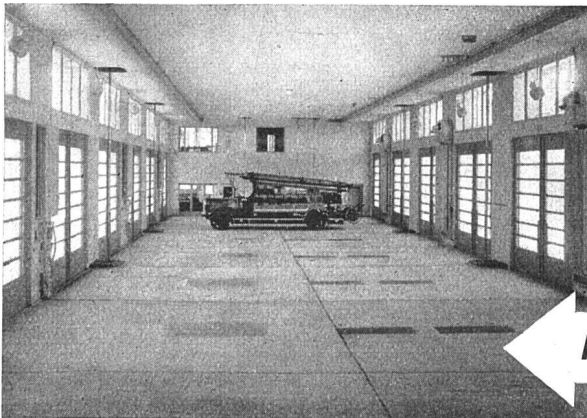


**Schweizerischer Werkbund SWB
Zentralsekretariat Zürich**

Börsenstrasse 10, Telefon 57.742

Sprechstunde Montag bis Freitag von 9 bis 11 Uhr

Nachweis von Bezugsquellen für handgewobene Textilien (Bodenteppiche, Wand-, Möbel-, Vorhangstoffe etc.)



WALO BERTSCHINGER

Bauunternehmung Zürich

Abteilung Spezialbetonbeläge

Ausführung in Kieserling Spezialbeton „DUROCRET“

123