

Kunstgewerbe von Lea Fenner, Cornelia Forster SWB, M. Fröhlich & Kraska SWB, L. Funk-Düssel SWB, Amata Good SWB, M. Linck-Daepf SWB, Berta Tappolet SWB

Objektyp: **Group**

Zeitschrift: **Das Werk : Architektur und Kunst = L'oeuvre : architecture et art**

Band (Jahr): **24 (1937)**

Heft 12

PDF erstellt am: **22.07.2024**

Nutzungsbedingungen

Die ETH-Bibliothek ist Anbieterin der digitalisierten Zeitschriften. Sie besitzt keine Urheberrechte an den Inhalten der Zeitschriften. Die Rechte liegen in der Regel bei den Herausgebern.

Die auf der Plattform e-periodica veröffentlichten Dokumente stehen für nicht-kommerzielle Zwecke in Lehre und Forschung sowie für die private Nutzung frei zur Verfügung. Einzelne Dateien oder Ausdrucke aus diesem Angebot können zusammen mit diesen Nutzungsbedingungen und den korrekten Herkunftsbezeichnungen weitergegeben werden.

Das Veröffentlichen von Bildern in Print- und Online-Publikationen ist nur mit vorheriger Genehmigung der Rechteinhaber erlaubt. Die systematische Speicherung von Teilen des elektronischen Angebots auf anderen Servern bedarf ebenfalls des schriftlichen Einverständnisses der Rechteinhaber.

Haftungsausschluss

Alle Angaben erfolgen ohne Gewähr für Vollständigkeit oder Richtigkeit. Es wird keine Haftung übernommen für Schäden durch die Verwendung von Informationen aus diesem Online-Angebot oder durch das Fehlen von Informationen. Dies gilt auch für Inhalte Dritter, die über dieses Angebot zugänglich sind.



Fingerschalen, Brotteller, Aschenteller, Dose mit Birnbaumknopf, alles aus Zinn

D A S W E R K H E F T 1 2 D E Z E M B E R 1 9 3 7

Max Fröhlich & Kraska SWB
Edelmetallwerkstätte, Zürich
Zinngegenstände, gedreht; durch
diese Bearbeitungsart leichter und
stabiler als gegossenes Zinn.
(Schweizer Gegenstücke zu
dänischem und schwedischem
Zinn)



Geschmiedete Kupfervase,
ca. 50 cm Durchmesser,
mit aufgeschmolzenem und
eingehämmertem Silberband



Mokka-Service, Silber, getrieben, Griffe Makassarholz, eingefasst mit feinem Silberband

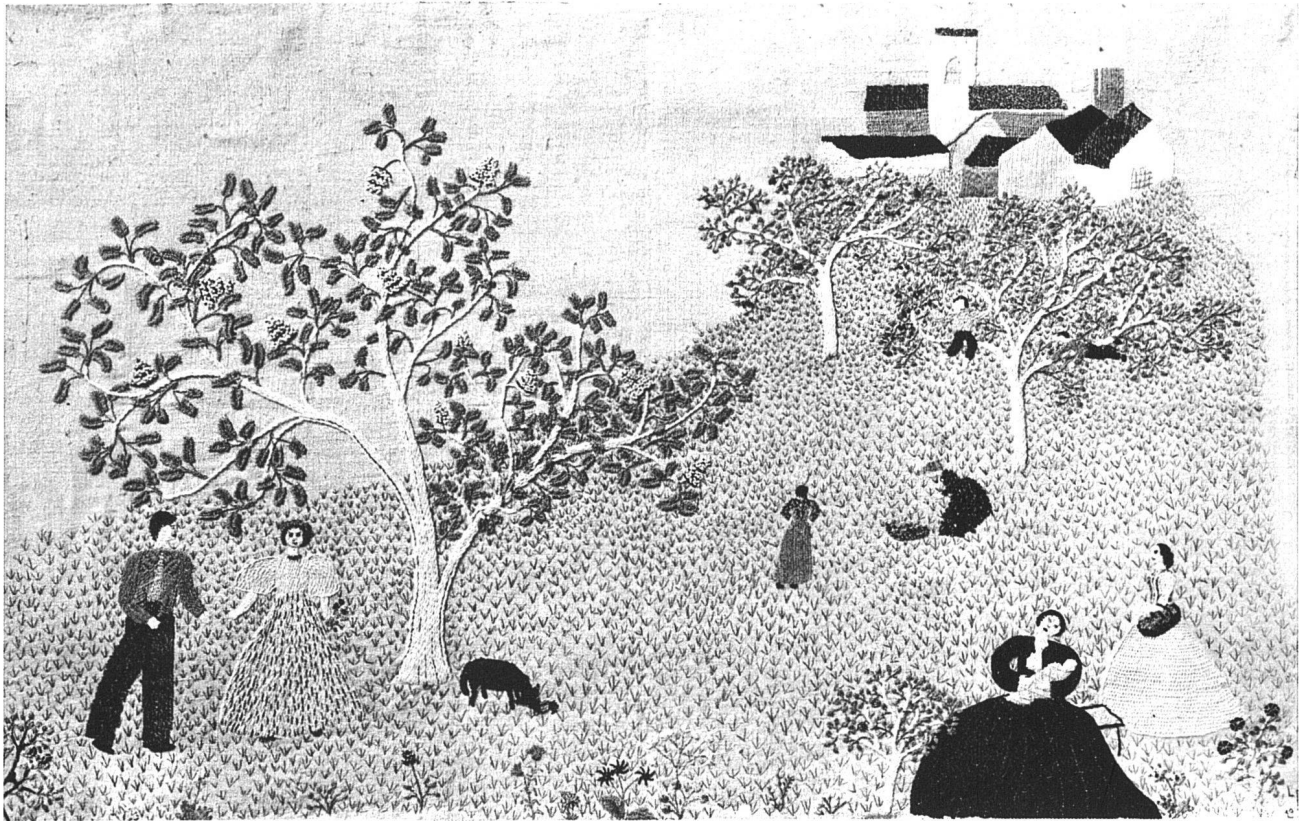
Max Fröhlich & Kraska SWB, Edelmetallwerkstätte, Zürich
 Fotos: Ernst Koehli SWB, Zürich; M. Fröhlich SWB, Zürich



Ring, Topas in Gelbgold montiert



rechts: Wasser- oder Mostkrug aus Zinn, ca. $\frac{3}{4}$ l mit zugehörigem Becher, 2 dl



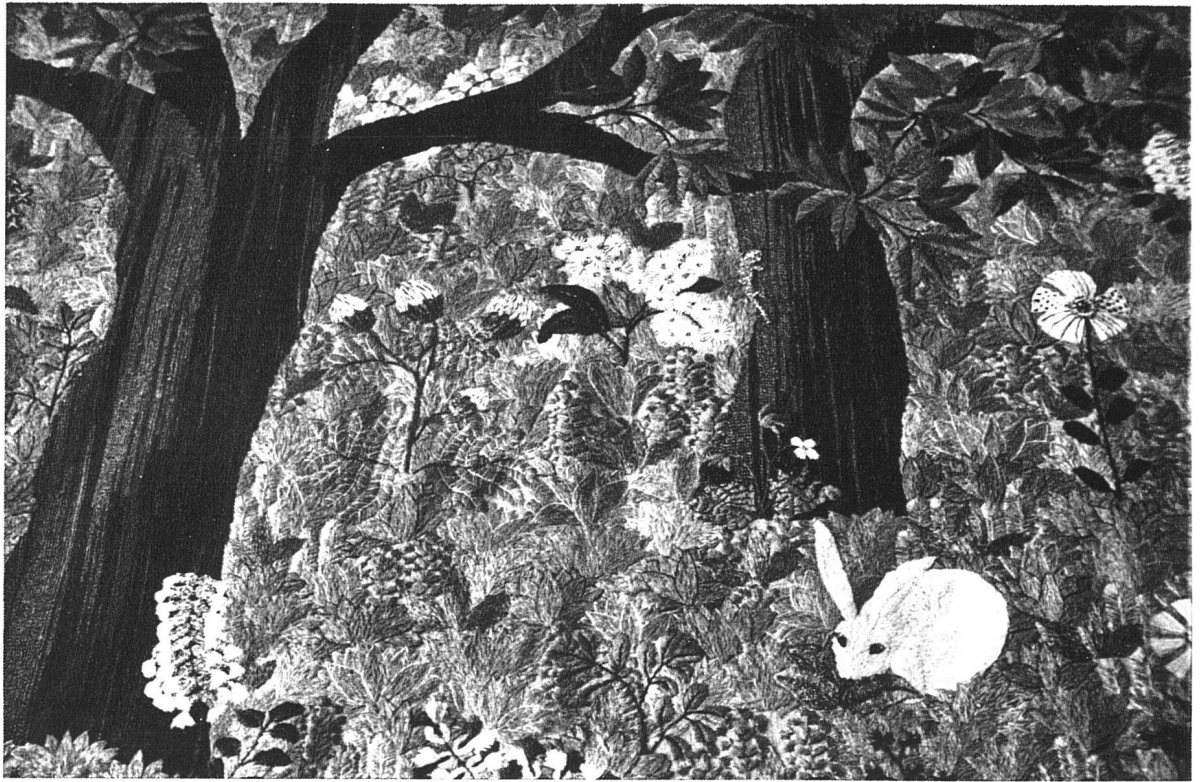
Wandbehang, 1,20 × 90 cm, auf hellblaugrauem Leinen, mit Rot, Grün, Weiss, Braun und Schwarz und Gold gestickt, der Grund mit Gold ausgestickt (Privatbesitz)

Lissy Funk-Düssel SWB, Zürich

Fotos: H. Finsler SWB, Zürich

Wandbehang auf grauem Leinen mit Hellgrün, Braun, Schwarz, Rot und Weiss und Gold gestickt, dazu Perlen, Grund der Wiese Gold (Privatbesitz)





Lissy Funk-Düssel SWB, Zürich
 Grosser gestickter Wandteppich, 2 × 3 m (Privatauftrag, Zürich)
 Leinengrund, ganz gedeckt. Basler Webstuben-Garn,
 Gold, Gold- und Silberperlen
 Fotos: Baumann-Kienast, E. Hönig, H. Finsler SWB
 oben: Detail





oben:
 Margrit Linck-Daepf SWB, Wabern bei Bern
 Krüge mit Fayencemalerei und Kratztechnik
 Foto: N. Vitali, Gütighausen

unten:
 Amata Good SWB, Zürich
 Fayencekrug, grün und weiss, mit ausgekratzten
 terrakottafarbenen Konturen
 Foto: E. Gambert



Margrit Linck-Daepf SWB,
 Wabern bei Bern
 Verschiedene Schüsseln
 in Heimberger Technik
 (Fayencemalerei mit Kratztechnik)
 Fotos: P. Senn; F. Henn SWB, Bern;
 H. Kasser SWB, Bern



Ovale Platte, ausgekratztes, rotes Ornament
 in gelblichweisser Engobe





Margrit Linck-Daepf SWB,
Wabern bei Bern
Keramische Arbeiten
(Fayencemalerei und Kratztechnik)

Diese Keramik, sowie Arbeiten vieler anderer
Schweizer Kunstgewerblerinnen sind ständig
ausgestellt und zu kaufen in der «Spindel»,
Zürich, Orell-Füssli-Hof, Peterstrasse 11,
nähe Bahnhofstrasse.





Cornelia Forster SWB, Zürich
 Grosser Krug, Teller und kleine Schalen
 in farbiger Unterglasurmalerie, gedreht
 und gebrannt bei F. Haussmann SWB, Uster
 Foto: W. Graf, Zürich



Krug und Teller. Kratzmalerei in
 weisser Engobe und dann
 matt glasiert, Teller mit blauem Rand

Cornelia Forster SWB, Zürich
 Keramik. Kratztechnik und Malerei auf Engobe
 Die kleinen Schalen von Lea Fenner, Zürich
 Gedreht und gebrannt bei
 F. Haussmann, Uster

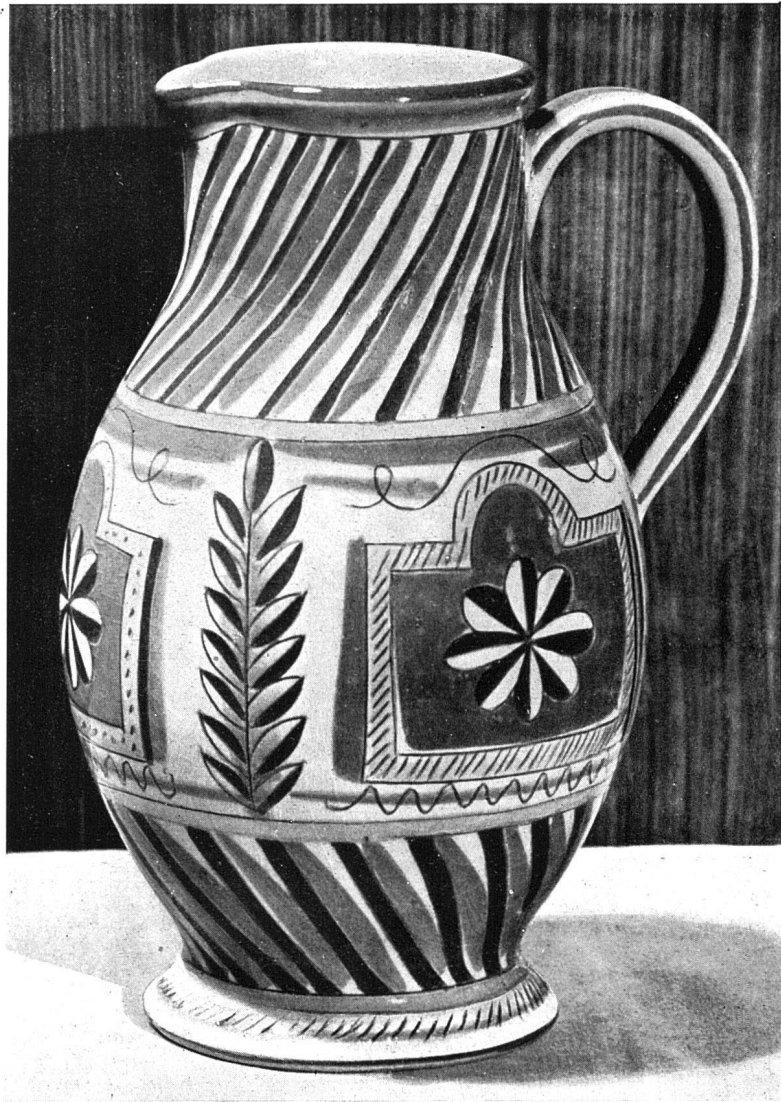


Foto W. Graf, Zürich

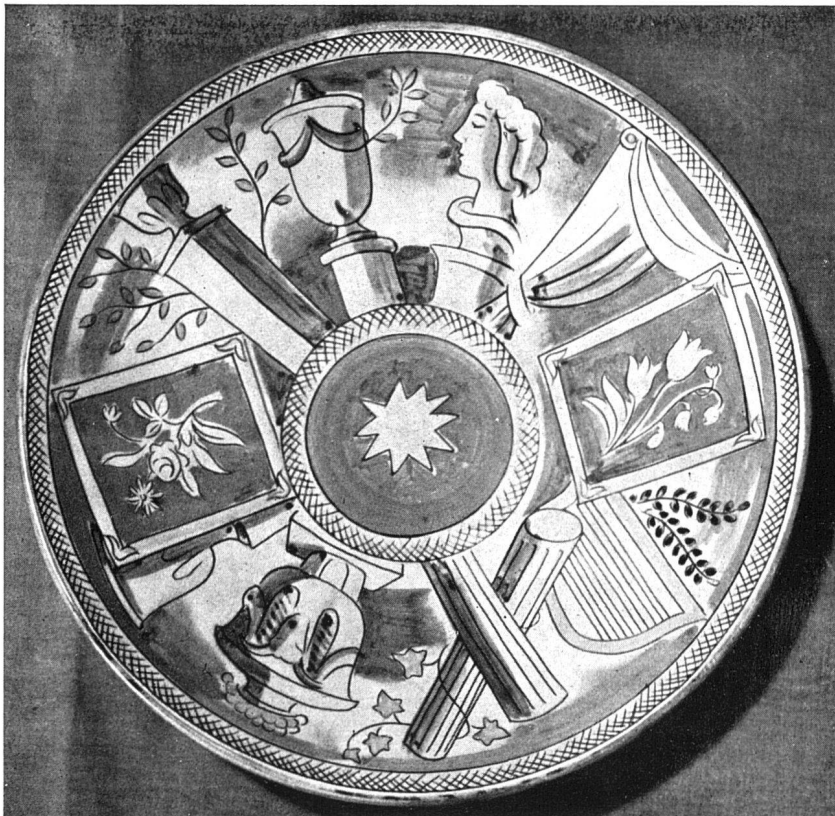


Keramische Arbeiten von
 Lea Fenner
 Cornelia Forster SWB
 Amata Good SWB
 Louise Meyer-Strasser SWB
 Berta Tappolet SWB
 sind stets erhältlich im Keramikladen
 «Cornelius», Zürich, Oberdorfstrasse 3,
 Nähe Bellevue-Rämistrasse,
 ausserdem in der «Spindel»

Berta Tappolet SWB, Zürich
Keramik
Gedreht und gebrannt bei F. Haussmann SWB, Uster



Krug, 28 cm. Kratztechnik und Malerei auf Engobe



Fotos Gambert, Zürich

Schale, ca. 30 cm Durchmesser
Kratztechnik und Malerei auf Engobe