

Objektyp: **Advertising**

Zeitschrift: **Das Werk : Architektur und Kunst = L'oeuvre : architecture et art**

Band (Jahr): **24 (1937)**

PDF erstellt am: **22.07.2024**

### **Nutzungsbedingungen**

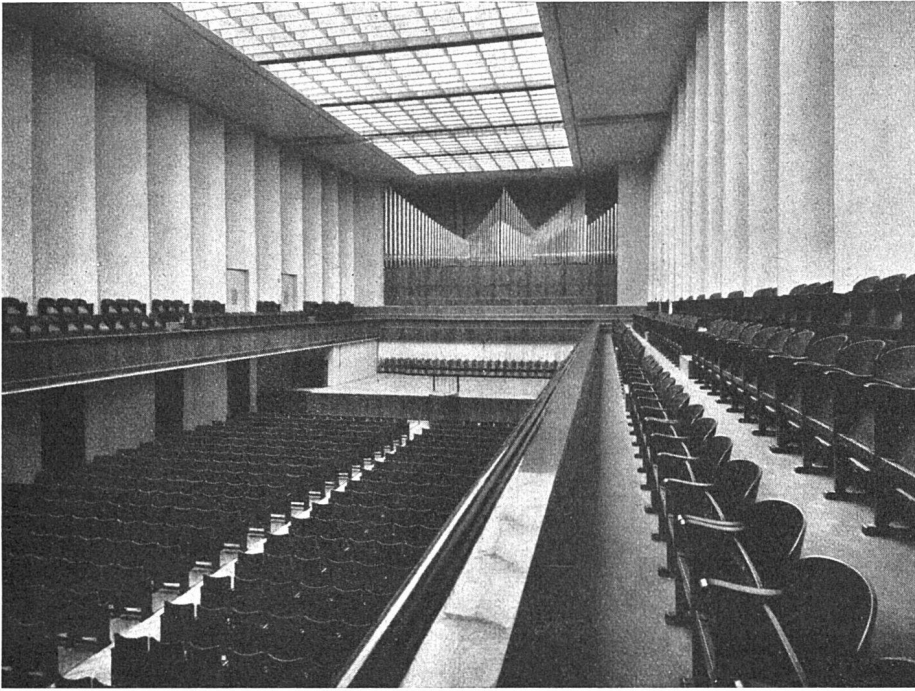
Die ETH-Bibliothek ist Anbieterin der digitalisierten Zeitschriften. Sie besitzt keine Urheberrechte an den Inhalten der Zeitschriften. Die Rechte liegen in der Regel bei den Herausgebern.

Die auf der Plattform e-periodica veröffentlichten Dokumente stehen für nicht-kommerzielle Zwecke in Lehre und Forschung sowie für die private Nutzung frei zur Verfügung. Einzelne Dateien oder Ausdrucke aus diesem Angebot können zusammen mit diesen Nutzungsbedingungen und den korrekten Herkunftsbezeichnungen weitergegeben werden.

Das Veröffentlichen von Bildern in Print- und Online-Publikationen ist nur mit vorheriger Genehmigung der Rechteinhaber erlaubt. Die systematische Speicherung von Teilen des elektronischen Angebots auf anderen Servern bedarf ebenfalls des schriftlichen Einverständnisses der Rechteinhaber.

### **Haftungsausschluss**

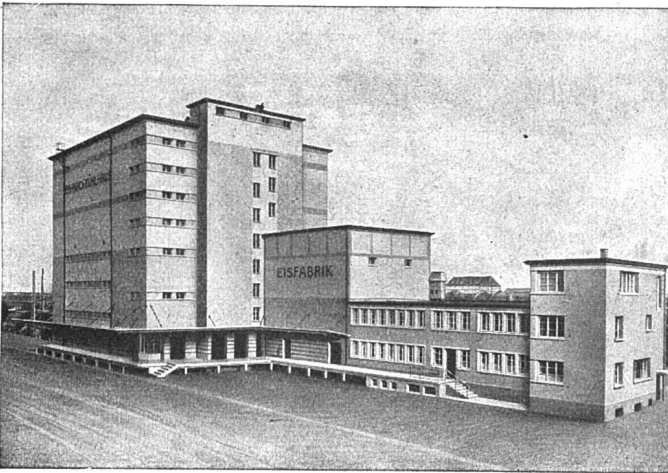
Alle Angaben erfolgen ohne Gewähr für Vollständigkeit oder Richtigkeit. Es wird keine Haftung übernommen für Schäden durch die Verwendung von Informationen aus diesem Online-Angebot oder durch das Fehlen von Informationen. Dies gilt auch für Inhalte Dritter, die über dieses Angebot zugänglich sind.



**HORGEN-  
GLARUS**

Kunst- und Konzerthaus Luzern, eröffnet 1934. Die Parterrebestuhlung — auf Schienen befestigt — lässt sich leicht und schnell aufstellen und abnehmen. Die selbsttätig aufklappenden Sitze und der Rücken der Fauteuils sind gepolstert. Die Rückenteile sind verstellbar, um Raum für die Durchgänge und für die Einlagerung (pat.) zu gewinnen. Die Galeriebestuhlung ist ungepolstert und festgeschraubt. Ausführung

## A.-G. Möbelfabrik Horgen-Glarus in Horgen



Die zahlreichen Kühl- und Gefrierräume des Bahnhof-Kühlhauses in Basel schützt Flintkote gegen Baufeuchtigkeit und verhindert die Entwicklung von Bakterien und üblen Gerüchen

FLINTKOTE dichtet Mauern, Böden, Decken, Flachdächer, Terrassen • FLINTKOTE klebt Korkplatten, Parkett, Linoleum, Fliesen • FLINTKOTE schützt Eisen und Stahl vor Rostbildung

**Wanner & Co. A.-G., Horgen, Korkstein- und Isoliermittelfabrik**