

Zeitschrift: Das Werk : Architektur und Kunst = L'oeuvre : architecture et art
Band: 25 (1938)
Heft: 4

Werbung

Nutzungsbedingungen

Die ETH-Bibliothek ist die Anbieterin der digitalisierten Zeitschriften. Sie besitzt keine Urheberrechte an den Zeitschriften und ist nicht verantwortlich für deren Inhalte. Die Rechte liegen in der Regel bei den Herausgebern beziehungsweise den externen Rechteinhabern. [Siehe Rechtliche Hinweise.](#)

Conditions d'utilisation

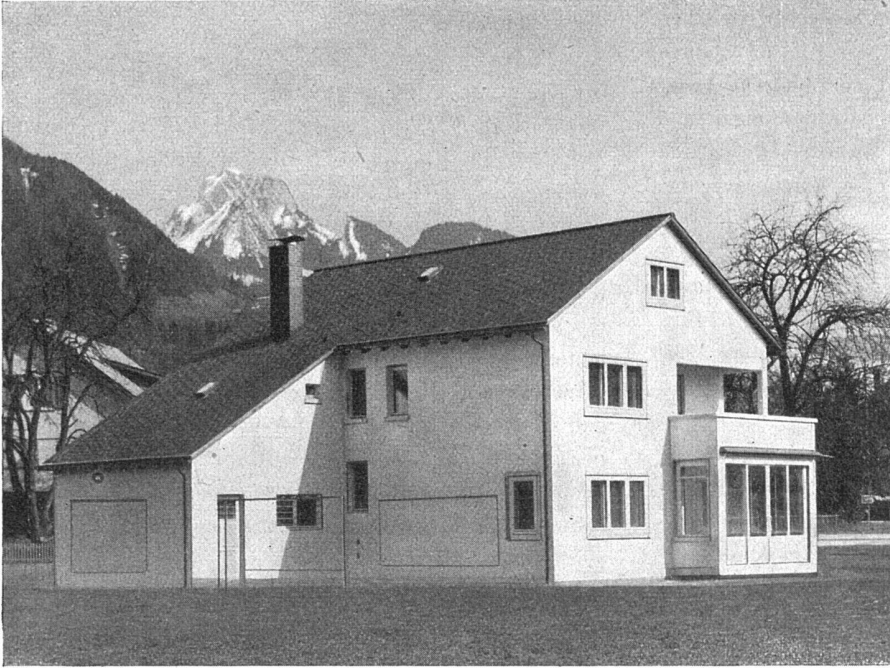
L'ETH Library est le fournisseur des revues numérisées. Elle ne détient aucun droit d'auteur sur les revues et n'est pas responsable de leur contenu. En règle générale, les droits sont détenus par les éditeurs ou les détenteurs de droits externes. [Voir Informations légales.](#)

Terms of use

The ETH Library is the provider of the digitised journals. It does not own any copyrights to the journals and is not responsible for their content. The rights usually lie with the publishers or the external rights holders. [See Legal notice.](#)

Download PDF: 06.10.2024

ETH-Bibliothek Zürich, E-Periodica, <https://www.e-periodica.ch>



Wohnhaus des Herrn Dr. P. C.
 Bedachung in zweifarbigen Eternit-
 schiefern. Architekt: W. J. Tobler,
 Küsnacht-Zürich

Eternit A. G. Niederurnen Telephone 41.555

Eternitschiefer in den neuen eingebrannten, wetterfesten Farben ergeben schöne u. dauerhafte Bedachungen



CA.
 1000 m²
 Bedachung
 mit
TASMA
 Blech
 Genossenschaft
 FÜR
 Spengler-
 Arbeiten
 TELEPH
 34847

Genossenschaft für Spengler-, Installations- und Dachdeckerarbeit
 Zürich 4 Zeughausstrasse 43 Telephon 34.847

Neue Tramwarte Halle Bellevueplatz, Zürich