

# Ferienhaus W.B. in Locarno-Minusio von Architekt E. Bechstein BSA, Burgdorf

Objektyp: **Group**

Zeitschrift: **Das Werk : Architektur und Kunst = L'oeuvre : architecture et art**

Band (Jahr): **25 (1938)**

Heft 5

PDF erstellt am: **22.07.2024**

## **Nutzungsbedingungen**

Die ETH-Bibliothek ist Anbieterin der digitalisierten Zeitschriften. Sie besitzt keine Urheberrechte an den Inhalten der Zeitschriften. Die Rechte liegen in der Regel bei den Herausgebern.

Die auf der Plattform e-periodica veröffentlichten Dokumente stehen für nicht-kommerzielle Zwecke in Lehre und Forschung sowie für die private Nutzung frei zur Verfügung. Einzelne Dateien oder Ausdrucke aus diesem Angebot können zusammen mit diesen Nutzungsbedingungen und den korrekten Herkunftsbezeichnungen weitergegeben werden.

Das Veröffentlichen von Bildern in Print- und Online-Publikationen ist nur mit vorheriger Genehmigung der Rechteinhaber erlaubt. Die systematische Speicherung von Teilen des elektronischen Angebots auf anderen Servern bedarf ebenfalls des schriftlichen Einverständnisses der Rechteinhaber.

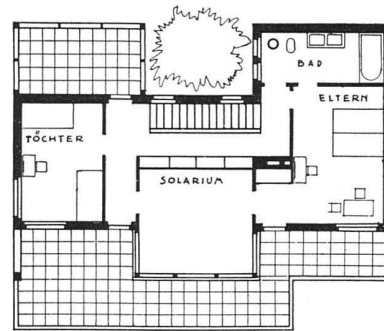
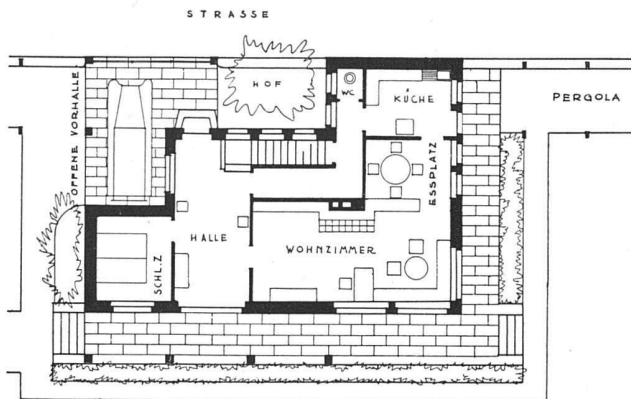
## **Haftungsausschluss**

Alle Angaben erfolgen ohne Gewähr für Vollständigkeit oder Richtigkeit. Es wird keine Haftung übernommen für Schäden durch die Verwendung von Informationen aus diesem Online-Angebot oder durch das Fehlen von Informationen. Dies gilt auch für Inhalte Dritter, die über dieses Angebot zugänglich sind.

Ferienhaus W. B.  
in Locarno-Minusio  
E. Bechstein,  
Architekt BSA, Burgdorf



Ansicht aus Südosten



Grundrisse Erdgeschoss u. Obergeschoss 1 : 300



Das im Jahr 1930 erstellte Ferienhaus liegt auf einer natürlichen, mit Reben und Bäumen bestandenen Terrasse etwa 40 m über dem Lago Maggiore. Es enthält eine Halle, einen Wohnraum mit Aussicht, Küche, drei Schlafzimmer, Bad und Sonnenbadraum. Dem Wunsche des Bauherrn nach guter direkter Verbindung mit dem grossen Garten wurde Rechnung getragen. Die Anlage einer zum Teil offenen und zum Teil überdeckten Südterrasse im I. Stock dient ebenfalls dem Bedürfnis nach reichlichem Aufenthalt im Freien, wobei das vorgeschobene Sonnenbad dem Windschutz bildet gegen Ost- und Westwind.

Bauausführung: Fundamente, Keller und Parterre Mauerwerk in Bruchstein; Fassaden Mauerwerk; I. Stock Backstein; Decke über Keller Massivdecke; über Erdgeschoss und I. Stock Hohlkörperdecke. Begehbares Flachdach. Fassaden verputzt. Innenausbau: Wände und Decken mit Kalkabrieb. Böden: Platten und Inlaid. Baukosten Fr. 60 per m<sup>2</sup> inklusive Architektenhonorar, ohne Umgebungsarbeiten.

Ansicht aus Südwesten