

Objektyp: **Advertising**

Zeitschrift: **Das Werk : Architektur und Kunst = L'oeuvre : architecture et art**

Band (Jahr): **25 (1938)**

Heft 5

PDF erstellt am: **22.07.2024**

### **Nutzungsbedingungen**

Die ETH-Bibliothek ist Anbieterin der digitalisierten Zeitschriften. Sie besitzt keine Urheberrechte an den Inhalten der Zeitschriften. Die Rechte liegen in der Regel bei den Herausgebern.

Die auf der Plattform e-periodica veröffentlichten Dokumente stehen für nicht-kommerzielle Zwecke in Lehre und Forschung sowie für die private Nutzung frei zur Verfügung. Einzelne Dateien oder Ausdrucke aus diesem Angebot können zusammen mit diesen Nutzungsbedingungen und den korrekten Herkunftsbezeichnungen weitergegeben werden.

Das Veröffentlichen von Bildern in Print- und Online-Publikationen ist nur mit vorheriger Genehmigung der Rechteinhaber erlaubt. Die systematische Speicherung von Teilen des elektronischen Angebots auf anderen Servern bedarf ebenfalls des schriftlichen Einverständnisses der Rechteinhaber.

### **Haftungsausschluss**

Alle Angaben erfolgen ohne Gewähr für Vollständigkeit oder Richtigkeit. Es wird keine Haftung übernommen für Schäden durch die Verwendung von Informationen aus diesem Online-Angebot oder durch das Fehlen von Informationen. Dies gilt auch für Inhalte Dritter, die über dieses Angebot zugänglich sind.

# Zell-Ton

Die „Zell-Ton“-Platte besteht aus gebrannter Tonmasse, der Sägemehl beigemischt wurde. Durch die Verbrennung des Sägemehls entsteht eine Unmenge kleiner Zellräume: die „Zell-Ton“-Platte ist deshalb leicht, porös, zersäggbar und nagelbar; nicht nur feuersicher, sondern auch feuerbeständig, und ausserdem: der Putz haftet ausgezeichnet. Die „Zell-Ton“-Platte isoliert gegen Wärme und Schall und, ein wichtiger Punkt! als gebranntes Gut schwindet sie nicht und reisst nicht.



Zwischenwandplatte aus  
gebranntem Ton.  
Nagelbar und zersäggbar

ZÜRCHER ZIEGELEIEN A. G. ZÜRICH  
TELEPHON 36.698



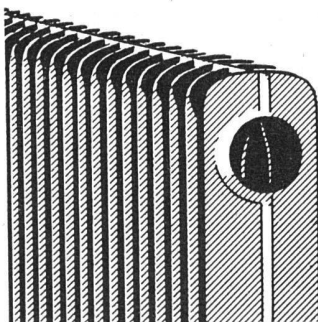
## Lasst den Amtsschimmel seine krausen Wege gehen ...

Wir Techniker suchen Höchstleistungen auf einfachstem Wege zu erzielen. Unser neuer Stahlblech-ZENT-Radiator LAMELLA verdankt seine Vorzüge der zweckmässigen Verarbeitung des Werkstoffes (kupferlegiertes Stahlblech). Er ist nicht eine Imitation des Gussradiators in Blech, sondern ein nach andern Konstruktionsprinzipien gebauter Heizkörper.

ZENT-Radiatoren LAMELLA haben keine Nippelverbindungen, keine scharfen Kanten; sie verziehen sich nicht, da sie aussen und innen verstrebt sind. Sie brauchen nach der Probeheizung nicht ab- und wieder neu montiert zu werden; nur die Vorderseite erhält Zimmeranstrich, da die Rückseite nicht sichtbar ist. Leichtes Gewicht (ca. 11 kg/m<sup>2</sup> Heizfläche) — rationelle Montage. ZENT-Radiatoren LAMELLA haben bei schmaler Bauart grösste Heizfläche (ca. 40% Raumersparnis).

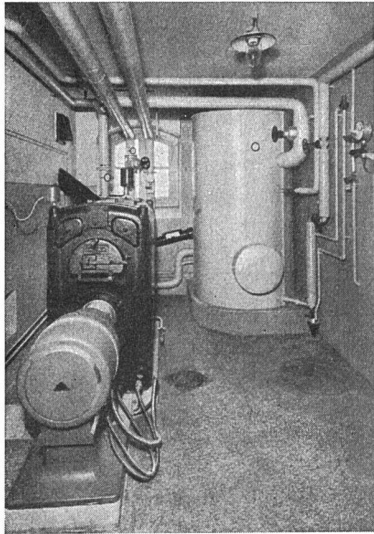
ZENT A. G. BERN, Fabrik für Zentralheizungs-  
material, Ostermundigen. Telephon 41.211

**ZENT BÜRGT FÜR QUALITÄT!**



**LAMELLA**

der neue Stahlblech-  
Radiator der  
ZENT A. G. BERN



**LEHMANN**  
G E G R Ü N D E T 1899

Zentralheizungen aller Systeme  
Sanitäre Anlagen  
Tankanlagen für Benzin und Oel «Autorêve»  
Eigener Kesselbau

Zofingen

St. Gallen

Bern

Luzern

Basel

Zürich

**Lehmann & Cie. A.-G.**

vorm. Zentralheizungsfabrik Altorfer, Lehmann & Cie.

**Architekt  
Zeichen- und Arbeitstisch**

in Metallausführung mit Bügelfuss laut Abbildung oder in Holz. Aufklappbares Reissbrett 86/120 und 100/150 cm, bis zu 60° verstellbar. Korpusblatt 50 cm breit. Sehr praktisch und beliebt.

Spezialprospekt      Telephone 35.710

**SCHOLL**  
an der Poststrasse 3, Zürich

**Rolladen aus gewelltem Stahlblech** für Hand- und elektrische Betätigung, verschiedene Systeme; seit 1870 bewährt

**Rollgitter** ⊕ Patent 165429, für Schaufenster und Türen. Spezialprofile für Bijouterien und Metzgereien

**Scherengitter** Besonders gesicherte Schlosskonstruktion

**Sonnenstoren** mit Lateral- oder Scherenarmen. Spezialkonstruktion für geringstes Gefälle

**Hochschiebbare Klappstore**  
⊕ Patent 120463

**Seitliche Schiebetore** auf Kugellagerführung, ⊕ Patent angemeldet

**Stahlbau, Feineisenkonstruktionen**

**GAUGER & CO • ZÜRICH**  
Spezialhaus für mechanische Baukonstruktionen

Deckensteine u. Wandsteine aus Baukork sind hochisolierende Bauelemente

**Baukork A.G.**  
Zürich, Gotthardstrasse 61      Telephone 38.012

# AUSSTELLUNGS-KALENDER

ORT	LOKAL	WERKE	DATUM
<b>Aarau</b>	Gewerbemuseum	Staatliche Kunstsammlung Staatliches Antiquarium mit Münzsammlung	} ständig
<b>Basel</b>	Gewerbemuseum Kunsthalle	Raoul Dufy, Georges Rouault, Marice Vlamenek	14. Mai b. 6. Juni
	Kupferstichkabinett Pro Arte Robert Klingele Aeschenvorstadt 36 Kunstsalon Bethie Thommen Güterstrasse 119	Bilder alter Meister — Schweizer Kunst des 19. und 20. Jahrh. Verkaufsstelle der Ortsgruppe Basel des SWB  Ernst Rentsch, Basel (Aquarelle)	ständig ständig  bis 15. Mai
<b>Bern</b>	Kunsthalle	Jubiläumsausstellung Ernest Bieler	7. Mai b. 6. Juni
	Gewerbemuseum  Kunsthändler A. Klipstein Amthausgasse 16	100 Jahre Eidg. Landestopographie  Alte und moderne Originalgraphik	  22. Mai b. 26. Juni
<b>Chur</b>	Kunsthhaus	Victor Surbek, Bern (Gemälde- und Graphikausstellung)	22. Mai b. 12. Juni
<b>Genf</b>	Musée d'Art et d'Histoire Athénée Musée Rath	M. et Mme Cila d'Aïre, Pierre Néri, R. A. Coppel (peintre et sculpt.)	14 au 29 mai
<b>Luzern</b>	Kunstmuseum	Frühjahrsausstellung der Kunstgesellschaft Schweizer Wehrgeist in der Kunst	24. April b. 22. Mai 6. Juni b. 1. Aug.
<b>Schaff- hausen</b>	Betz-Wirth, Ringkengässchen beim Herrenacker	Verkaufsstelle des Schweiz. Werkbundes	ständig
<b>St. Gallen</b>	Kunstmuseum	W. Bänninger, E. Schmid	7.—29. Mai
<b>Winterthur</b>	Kunstmuseum	Jüngere Basler Künstler: Bodmer, Coghuf, Haefliger, Staiger, Stocker	} 15. Mai b. 19. Juni
	Gewerbemuseum		
<b>Zürich</b>	Kunstgewerbemuseum Ausstellungsstr. 60	Sardinische Gewebe des 17.—19. Jahrhunderts	20. Mai b. Anf. Juli
	Kunsthhaus	Cuno Amiet	12. Mai b. 8. Juni
	Graphische Sammlung der E. T. H.	Das Problem der Farbe in den graphischen Künsten	30. April b. 31. Juli
	Galerie Aktuaryus Pelikanstrasse 3	Sonderausstellung Othon Friesz, Paris	4.—26. Mai
	Galerie Talacker A.-G. Haus zur Spindel St. Peterstrasse 11	Gemälde alter Meister Ständige Verkaufs-Ausstellung von Arbeiten des Schweizer Kunstgewerbes und der Schweizer Heimindustrie	ständig } ständig
	Kunstsalon Wolfsberg Bederstrasse 109	Wertbeständige Kunst	ständig
	Koller-Atelier		
	Pestalozzianum, Beckenhofstr.		
	St. Anna-Galerie St. Annagasse 9		
	Schweizer Baumuster-Centrale SBC, Talstr. 9, Börsenblock	Ständige Baumaterial- und Baumuster-Ausstellung	ständig, Eintritt frei 9—19, Sa. 9—17



*Feine Beschläge*

**F. BENDER, ZÜRICH**

Oberdorfstrasse 9 und 10 Telephon 27.192

Besichtigen Sie meine Ausstellung in der Bau-Centrale Zürich