

Zeitschrift: Das Werk : Architektur und Kunst = L'oeuvre : architecture et art
Band: 25 (1938)
Heft: 6

Werbung

Nutzungsbedingungen

Die ETH-Bibliothek ist die Anbieterin der digitalisierten Zeitschriften. Sie besitzt keine Urheberrechte an den Zeitschriften und ist nicht verantwortlich für deren Inhalte. Die Rechte liegen in der Regel bei den Herausgebern beziehungsweise den externen Rechteinhabern. [Siehe Rechtliche Hinweise.](#)

Conditions d'utilisation

L'ETH Library est le fournisseur des revues numérisées. Elle ne détient aucun droit d'auteur sur les revues et n'est pas responsable de leur contenu. En règle générale, les droits sont détenus par les éditeurs ou les détenteurs de droits externes. [Voir Informations légales.](#)

Terms of use

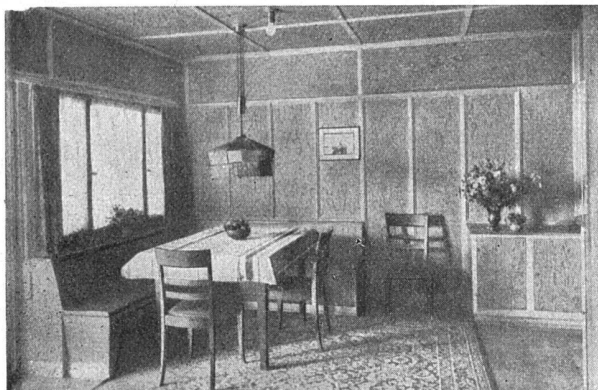
The ETH Library is the provider of the digitised journals. It does not own any copyrights to the journals and is not responsible for their content. The rights usually lie with the publishers or the external rights holders. [See Legal notice.](#)

Download PDF: 06.10.2024

ETH-Bibliothek Zürich, E-Periodica, <https://www.e-periodica.ch>

Aussteller in der öffentl. **Schweizer Baumuster-Centrale Zürich**

Talstrasse 9 Börsenblock Eintritt frei, Montag bis Freitag 9-19, Samstag 9-17

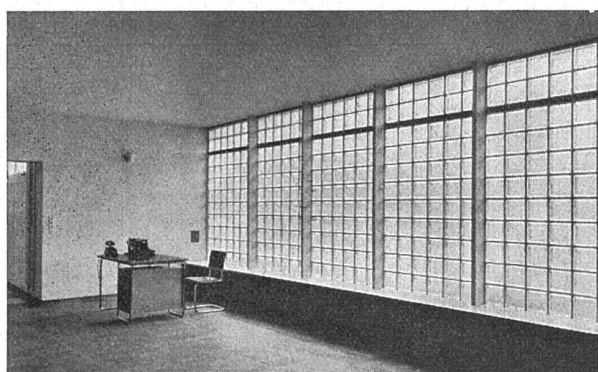


G. Lienhard Söhne, Zürich 2

Mechanische Schreinerei
Albisstrasse 131 Telephon 54.290

**Bauschreinerarbeiten und
Innenausbau**

in bester handwerklicher Ausführung



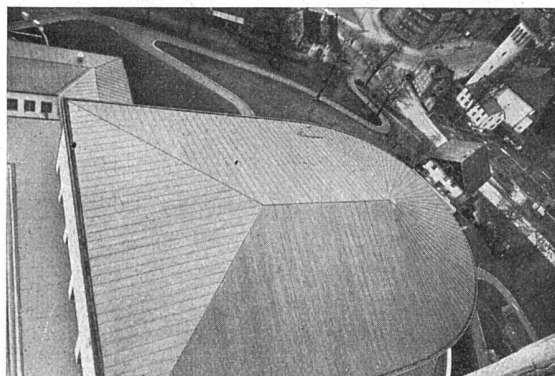
Rob. Looser & Cie., Zürich

Badenerstrasse 41 Telephon 37.295

Luxfer Glashohlsteine Nr. 160 R

Glaswand im Verwaltungsgebäude der Firma
Hoffmann, La Roche & Cie., Basel
Architekt Professor O. R. Salvisberg BSA

Nähere Angaben im
Schweizer Baukatalog, Seite 261/65



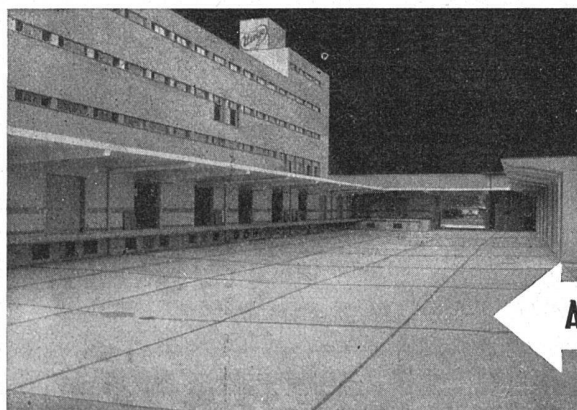
Jakob Scherrer, Zürich 2

Allmendstrasse 7 Telephon 57.980

Spenglerei

Kittlose Verglasungen, Bleirohrfabrik
Gitterroste

Kupferbedachung
Kirche Zürich-Wollishofen



WALO BERTSCHINGER
Bauunternehmung Zürich
Abteilung Spezialbetonbeläge

Ausführung in Kieserling Spezialbeton „DUROCRET“

Innerhalb des hiermit gegebenen Rahmens wird genügend Freiheit vorhanden sein, um dem einzelnen Bauwerk seinen eigenen Charakter zu geben, der im übrigen schon allein durch den geeigneten Ausdruck seiner Zweckbestimmung gefunden werden kann. Allerdings muss besonders betont werden, dass diejenigen, die sich in ihrer Planung ausserhalb dieser Gesinnung stellten, sich gleichzeitig aus dem Kreis derjenigen ausschalten, die an der Lösung der grossen Bauaufgaben Berlins beteiligt werden.

Der hier ausgeschriebene Wettbewerb hat also nicht nur den Zweck, die vorliegenden Aufgaben zu lösen. Er ist darüber hinaus einer der ersten Wettbewerbe, die dazu dienen sollen, diejenigen Kräfte zu finden, die der Führer zur Durchführung seiner Pläne für den Aufbau der Reichshauptstadt brauchen wird.»

Bautechnischer Luftschutz

von *Hans Schoszberger*, Bauwelt-Verlag, Berlin 1934. 240 Seiten Oktav, 150 Abbildungen, 6 Tafeln. Ganzleinen RM. 7.80.

Aus dem Inhalt: Krieg und Bauwesen, Aufbau und Luftschutz gegen Sprengbomben, Brandbomben, chemische Kampfstoffe und Bakterien, Ausbau von Schutzräumen in Neubauten und bestehenden Gebäuden, Städtebauliche Massnahmen und Idealpläne für luftsichere Städte, ausführliche Literaturangabe über die in Betracht kommenden Kriegsmittel und Schutzvorrichtungen.

«Das grosse Ziel neuzeitlichen Städtebaues

— — muss darin bestehen, Wohnungen und Arbeitsräume derart auseinanderzuziehen und zu verteilen, dass ein Geschoss oder eine Bombe nur einen Einzelschaden verursacht, nicht aber gewissermassen eine Kette von Massenkatastrophen im Gefolge hat.» (Staatskommissar Dr. Lippert, Berlin, «Bauwelt», Heft 41, 11. Oktober 1934.)

Architekt und Bauhandwerk

Unter diesem Sammeltitle sind im Verlag Julius Hoffmann, Stuttgart, drei Hefte erschienen, Format 23×30 cm, je 64—80 Seiten und je 100—144 Abbildungen. Kart. RM. 7.80:

1. Die Putzarbeiten.
2. Die Stuckarbeiten.
3. Die Rabetarbeiten.

Es werden mit aller wünschenswerten Ausführlichkeit sowohl die Arbeitsvorgänge bei der Herstellung der betreffenden Arbeiten als auch ihre künstlerischen Möglichkeiten dargestellt an Hand historischer und moderner Beispiele. Auch die durch unsachgemässe Ausführung eintretenden Schäden sind im Heft, über Putzarbeiten eingehend dargestellt und besprochen. Die typographische Ausstattung dieser für Entwerfende wie Ausführende höchst lehrreichen Hefte ist vorzüglich. *p. m.*

Antike Kachelöfen

blaufarbig, mit Blumen und Landschaften. Altertümliche Cheminées in Holz und Marmor.

Man wende sich an

V. Rigotti et Fils, Genève

7, rue des Photographes

Für das Flachdach

beziehen Sie Teerdachpappe, teerfreie Dachpappe „Beccoid“, Asphaltisolierplatte „Beccoplast“ mit Juteeinlage, Klebmassen durch

Beck & Cie., Pieterlen

Fachmännische Beratung



Turm-Uhren
Mäder, Andelfingen-Zh.
Chronometer Freipendelsystem
⊕ Pat. Nr. 97458
mit elektr.-autom. Gewichtsaufzug

BEDACHUNGEN

IN JEDER GEWÜNSCHTEN AUSFÜHRUNG

Steil- sowie
Flachdächer
erstellt gut,
fachgemäss
und prompt

FELIX BINDER
ZÜRICH 7

Holderstrasse 10/12 / Telephon 24.358