

Objekttyp: **Advertising**

Zeitschrift: **Das Werk : Architektur und Kunst = L'oeuvre : architecture et art**

Band (Jahr): **25 (1938)**

Heft 7

PDF erstellt am: **22.07.2024**

### **Nutzungsbedingungen**

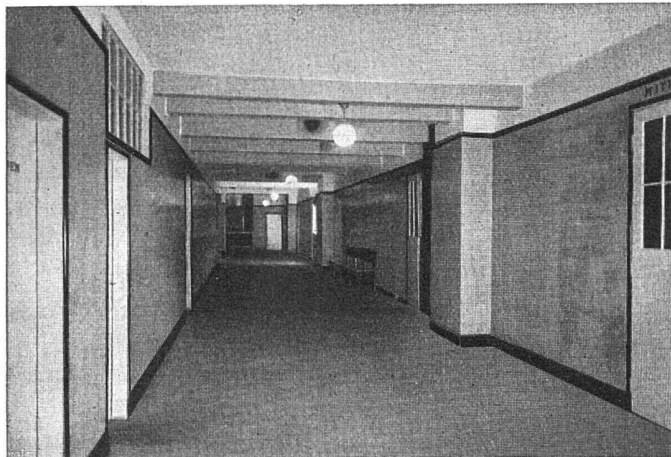
Die ETH-Bibliothek ist Anbieterin der digitalisierten Zeitschriften. Sie besitzt keine Urheberrechte an den Inhalten der Zeitschriften. Die Rechte liegen in der Regel bei den Herausgebern.

Die auf der Plattform e-periodica veröffentlichten Dokumente stehen für nicht-kommerzielle Zwecke in Lehre und Forschung sowie für die private Nutzung frei zur Verfügung. Einzelne Dateien oder Ausdrucke aus diesem Angebot können zusammen mit diesen Nutzungsbedingungen und den korrekten Herkunftsbezeichnungen weitergegeben werden.

Das Veröffentlichen von Bildern in Print- und Online-Publikationen ist nur mit vorheriger Genehmigung der Rechteinhaber erlaubt. Die systematische Speicherung von Teilen des elektronischen Angebots auf anderen Servern bedarf ebenfalls des schriftlichen Einverständnisses der Rechteinhaber.

### **Haftungsausschluss**

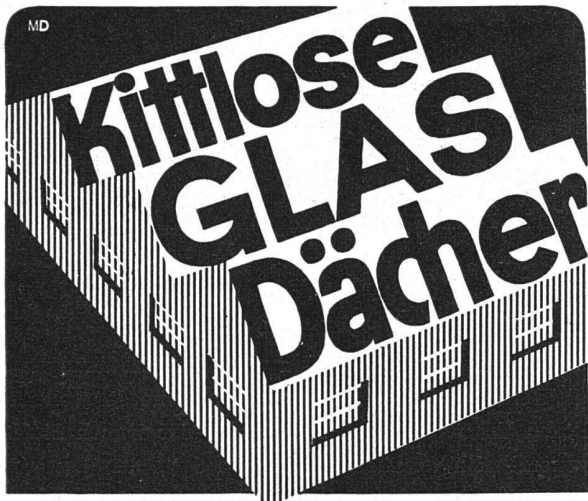
Alle Angaben erfolgen ohne Gewähr für Vollständigkeit oder Richtigkeit. Es wird keine Haftung übernommen für Schäden durch die Verwendung von Informationen aus diesem Online-Angebot oder durch das Fehlen von Informationen. Dies gilt auch für Inhalte Dritter, die über dieses Angebot zugänglich sind.



## **GLANZ-ETERNIT- Platten**

sind der zweckmässige Wandbelag für Gänge und Treppenhäuser in Schulen. Ein solcher wirkt stets sauber und freundlich.

**GLANZ-ETERNIT A.-G.**  
**NIEDERURNEN** Tel. 41.671



**Gebr. Tuchschild, Frauenfeld**  
**Zürich, Löwenstr.19, Tel. 32301**

## **Ansichtskarten, Bilder etc. in echter Photographie**

das Beste, was erzeugt werden kann, liefert

**Wilhelm Pleyer, Rotationsphoto**  
Zürich, Bahnhofstrasse 106 Telephone 52.150

## **Antike Kachelöfen**

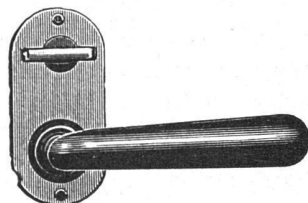
blaufarbig, mit Blumen und Landschaften. Altertümliche Cheminées in Holz und Marmor.

Man wende sich an

**V. Rigotti et Fils, Genève**  
7, rue des Photographes

## **Max Ulrich, Zürich**

Niederdorfstrasse 20  
Telephon 24.300



## **Baubeschläge**

Amerikanische Schlösser und Türschliesser

Gestanzte, gepresste, gezogene Massenartikel

**Blechbiegearbeiten**

**Stahlprofile**  
bis 3500 mm. Länge,  
11 mm stark

**Stahl-Türzargen**

**GELOCHTE BLECHHE**

**FR. MOMMENDEY & SOHN**  
RAPPERSWIL, KANT. ST. GALLEN

**BLECHARBEITEN**