

Objektyp: **Advertising**

Zeitschrift: **Das Werk : Architektur und Kunst = L'oeuvre : architecture et art**

Band (Jahr): **25 (1938)**

Heft 9

PDF erstellt am: **22.07.2024**

Nutzungsbedingungen

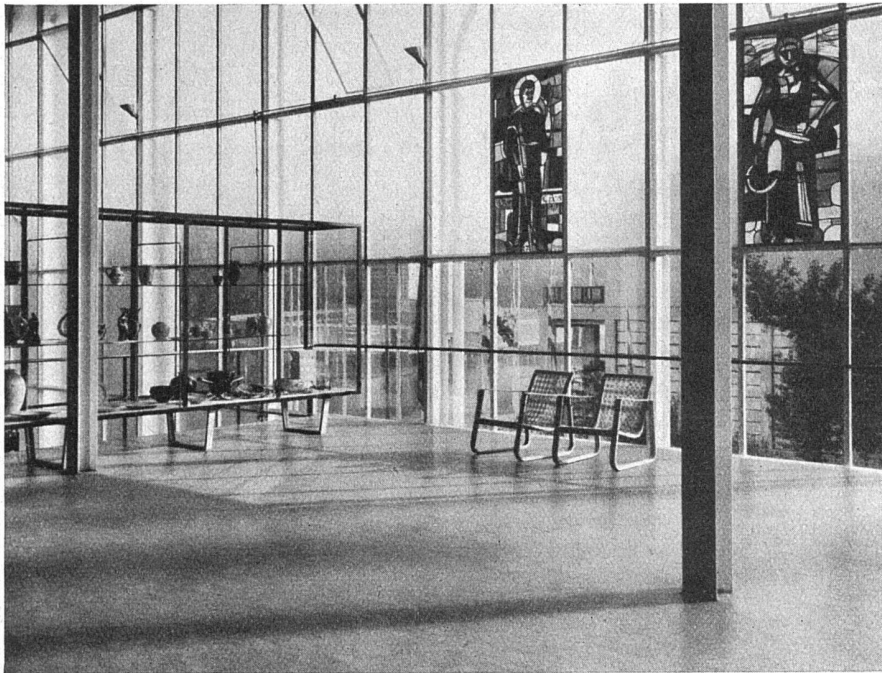
Die ETH-Bibliothek ist Anbieterin der digitalisierten Zeitschriften. Sie besitzt keine Urheberrechte an den Inhalten der Zeitschriften. Die Rechte liegen in der Regel bei den Herausgebern. Die auf der Plattform e-periodica veröffentlichten Dokumente stehen für nicht-kommerzielle Zwecke in Lehre und Forschung sowie für die private Nutzung frei zur Verfügung. Einzelne Dateien oder Ausdrucke aus diesem Angebot können zusammen mit diesen Nutzungsbedingungen und den korrekten Herkunftsbezeichnungen weitergegeben werden. Das Veröffentlichen von Bildern in Print- und Online-Publikationen ist nur mit vorheriger Genehmigung der Rechteinhaber erlaubt. Die systematische Speicherung von Teilen des elektronischen Angebots auf anderen Servern bedarf ebenfalls des schriftlichen Einverständnisses der Rechteinhaber.

Haftungsausschluss

Alle Angaben erfolgen ohne Gewähr für Vollständigkeit oder Richtigkeit. Es wird keine Haftung übernommen für Schäden durch die Verwendung von Informationen aus diesem Online-Angebot oder durch das Fehlen von Informationen. Dies gilt auch für Inhalte Dritter, die über dieses Angebot zugänglich sind.

Aussteller in der öffentl. Schweizer Baumuster-Centrale Zürich

Talstrasse 9 Börsenblock Eintritt frei, Montag bis Freitag 8—19, Samstag 9—17



1914
Bern

1939
Zürich

Schon vor einem Vierteljahrhundert haben sich in Bern unsere Erzeugnisse im Ausstellungsbetrieb bewährt.

Letztes Jahr gingen Millionen Besucher in Paris über unser Marmolino. Selbst die stark begangenen Stellen wiesen nach Schluss der Ausstellung keine Spuren der Abnutzung auf.

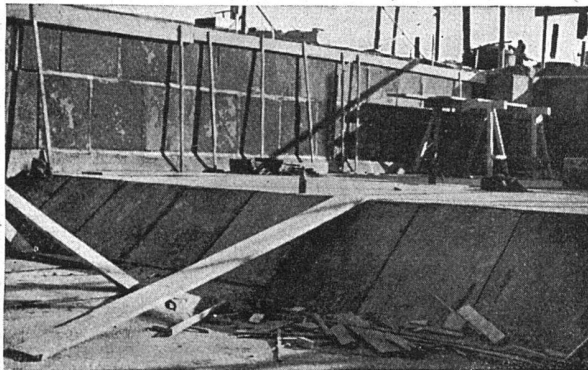
Auch in Zürich werden die mit LG Linoleum ausgelegten LA-Bauten den Besuchern in angenehmer Erinnerung bleiben, denn:

 - Linoleum

ist gesicher und geruchfrei, die Auswahl ist überaus gross, die Reinigung ist höchst einfach, die Preise sind denkbar günstig.

Flächen an einem Stück bis zu 60 m² mit
LINOLEUM GIUBIASCO

SBC
AUSSTELLER



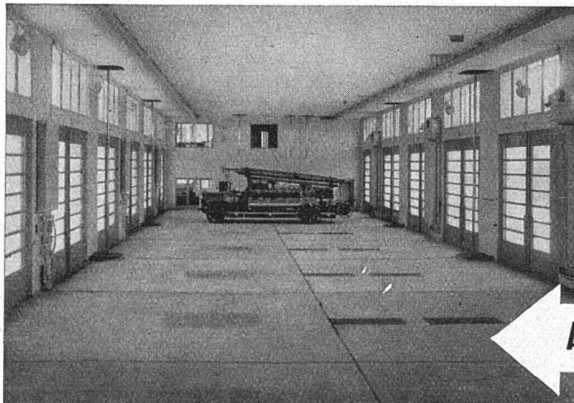
E. R. Zetter & Co., Solothurn

Naturasphalt von Travers

der nationale Baustoff für dauerhafte u. wetterfeste Isolations-, Trottoir- und Strassenbeläge. Jahrzehntelange, erfolgreiche Erfahrungen

Grundwasserisolierung mit Gussasphalt in einem eidg. Gebäude

SBC
AUSSTELLER



WALO BERTSCHINGER

Bauunternehmung Zürich

Abteilung Spezialbetonbeläge

Ausführung in Kieserling Spezialbeton „DUROCRET“