

**Wohnhaus des Malers R.K. in Arn bei Horgen,
Wohnhaus E.-B. in Rickenbach bei Wil (St.
Gallen), Zweifamilienhaus E.M. und
Einfamilienhaus J.R. an der Enzenbühlstrasse,
Zürich, Wohnhaus Dr. M.-S. in Baden (Kt.
Aargau) : Architekten H. und A. Bräm BSA,
Zürich**

Objektyp: **Group**

Zeitschrift: **Das Werk : Architektur und Kunst = L'oeuvre : architecture et art**

Band (Jahr): **25 (1938)**

Heft 11

PDF erstellt am: **22.07.2024**

Nutzungsbedingungen

Die ETH-Bibliothek ist Anbieterin der digitalisierten Zeitschriften. Sie besitzt keine Urheberrechte an den Inhalten der Zeitschriften. Die Rechte liegen in der Regel bei den Herausgebern.

Die auf der Plattform e-periodica veröffentlichten Dokumente stehen für nicht-kommerzielle Zwecke in Lehre und Forschung sowie für die private Nutzung frei zur Verfügung. Einzelne Dateien oder Ausdrucke aus diesem Angebot können zusammen mit diesen Nutzungsbedingungen und den korrekten Herkunftsbezeichnungen weitergegeben werden.

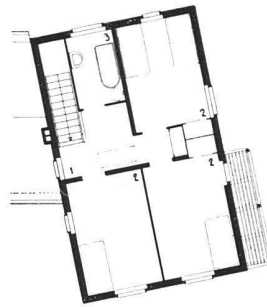
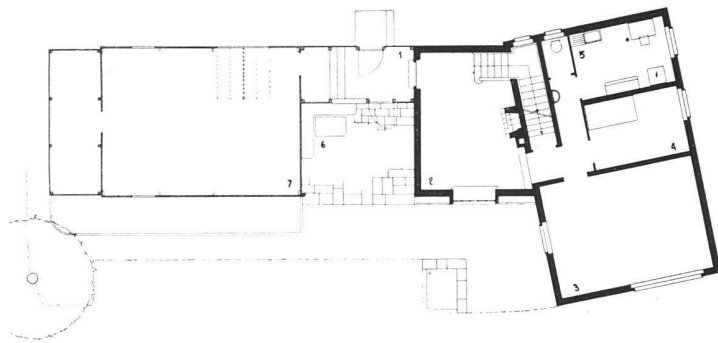
Das Veröffentlichen von Bildern in Print- und Online-Publikationen ist nur mit vorheriger Genehmigung der Rechteinhaber erlaubt. Die systematische Speicherung von Teilen des elektronischen Angebots auf anderen Servern bedarf ebenfalls des schriftlichen Einverständnisses der Rechteinhaber.

Haftungsausschluss

Alle Angaben erfolgen ohne Gewähr für Vollständigkeit oder Richtigkeit. Es wird keine Haftung übernommen für Schäden durch die Verwendung von Informationen aus diesem Online-Angebot oder durch das Fehlen von Informationen. Dies gilt auch für Inhalte Dritter, die über dieses Angebot zugänglich sind.

Wohnhaus des Malers R. K. in Arn bei Horgen
 Gebrüder Bräm, Architekten BSA, Zürich

Wohnzimmer Riemenboden, Decke mit sichtbarem Schrägboden; sämtliches Holzwerk ungestrichen, naturfarben, auch der Wandabrieb ist in allen Zimmern naturfarben belassen



oben:
 Diele, Bodenbelag mit
 Zürcher Bodenplatten,
 holzverschaltete Decke,
 Wände naturfarbener
 Abrieb

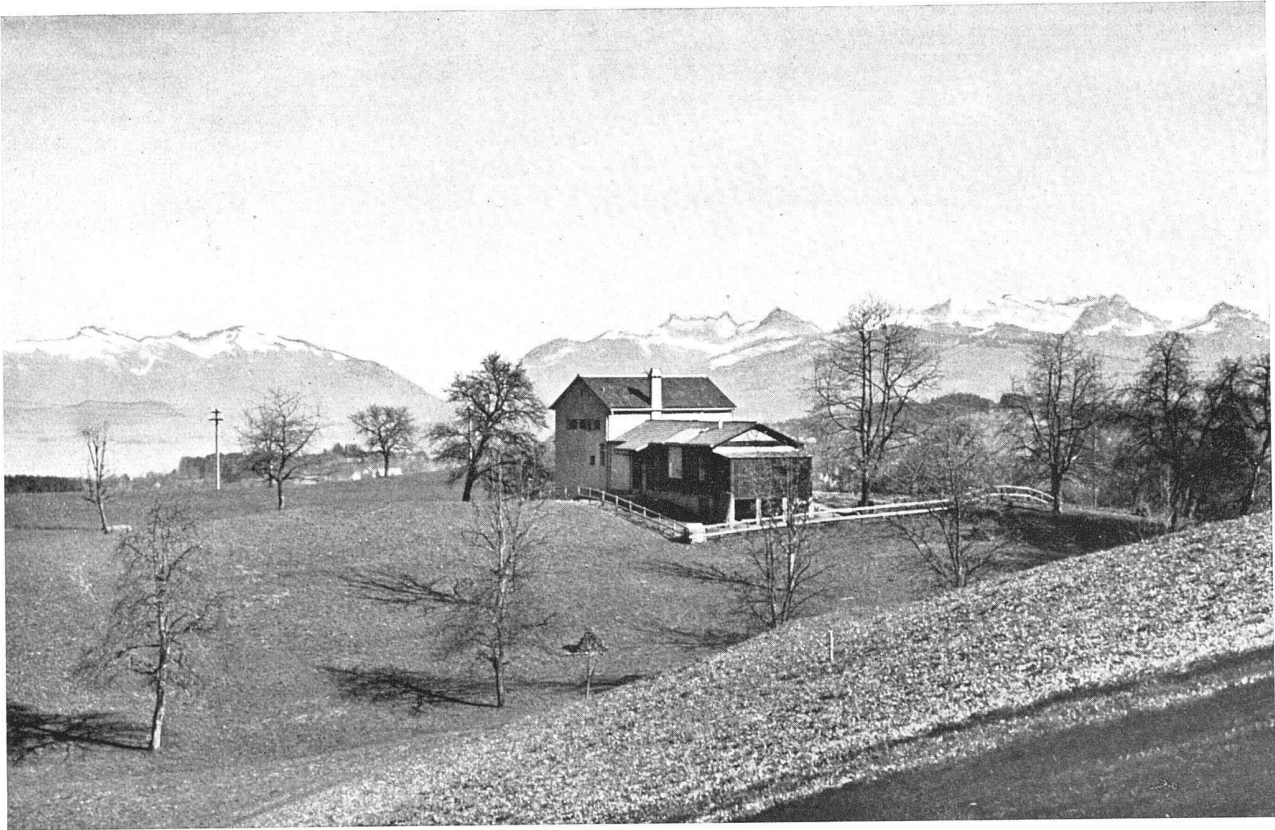
Erdgeschoss-
 Grundriss M. 1:300
 1 Windfang, 2 Diele,
 3 Wohnzimmer,
 4 Zimmer, 5 Küche,
 6 gedeckter Sitzplatz,
 7 Atelier

rechts: Obergeschoss
 1 Vorplatz, 2 Zimmer,
 3 Bad



Ansicht von
 Nordosten
 Die kleine Laube
 vor dem Zimmer
 der Frau gewährt
 Ausblick auf den
 See

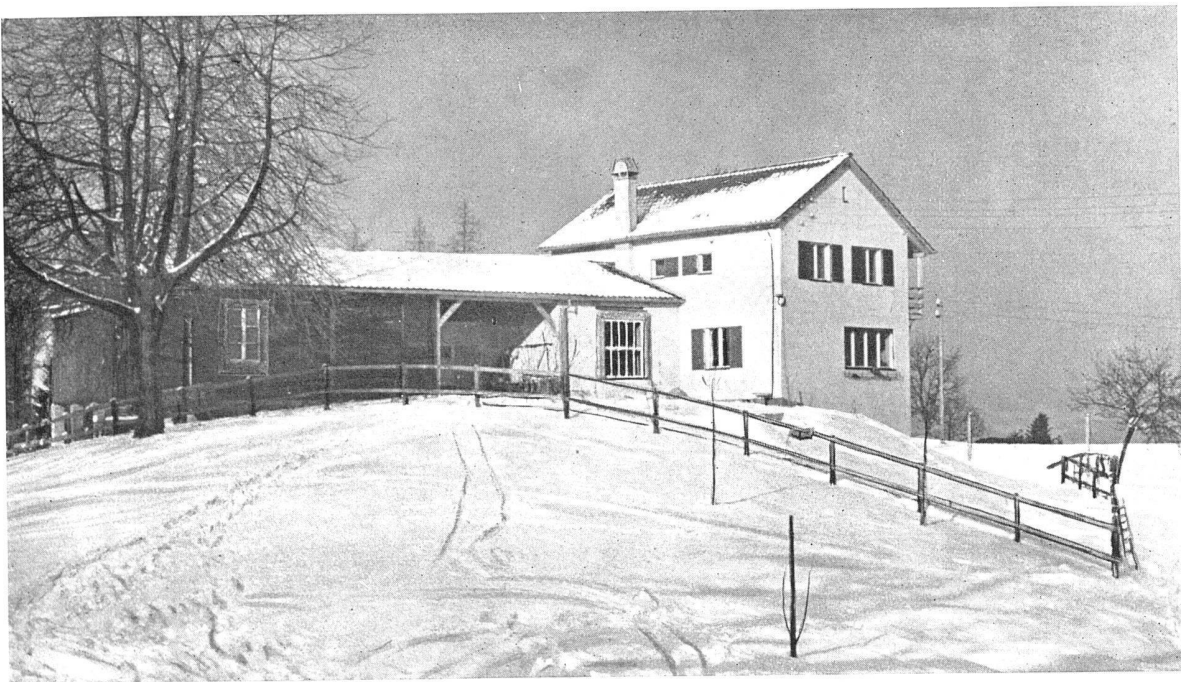
Fotos:
 F. Langendorf,
 Wädenswil

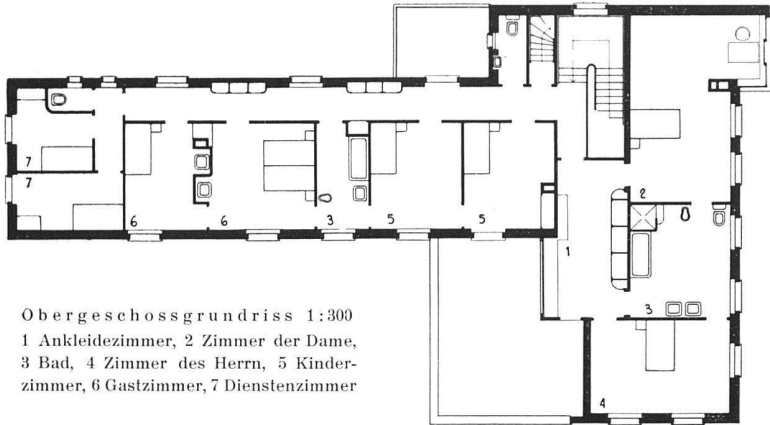


Ansicht von Nordwesten, Blick auf See und St. Galler und Glarner Alpen

Wohnhaus und Atelier des Malers R. K. in Arn bei Horgen, am linken Ufer des Zürichsees
Gebrüder Bräm, Architekten BSA, Zürich

Ansicht von Südwesten. Der Holzbau des Ateliers links war vorhanden und wurde in die neue Baugruppe eingefügt



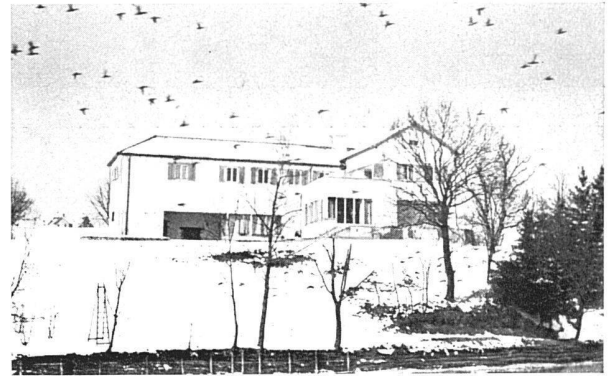


Obergeschossgrundriss 1:300
 1 Ankleidezimmer, 2 Zimmer der Dame,
 3 Bad, 4 Zimmer des Herrn, 5 Kinder-
 zimmer, 6 Gastzimmer, 7 Dienstzimmer



Wohnhaus E.-B. in Rickenbach bei Wil (St. Gallen)
 Gebrüder Bräm, Architekten BSA, Zürich

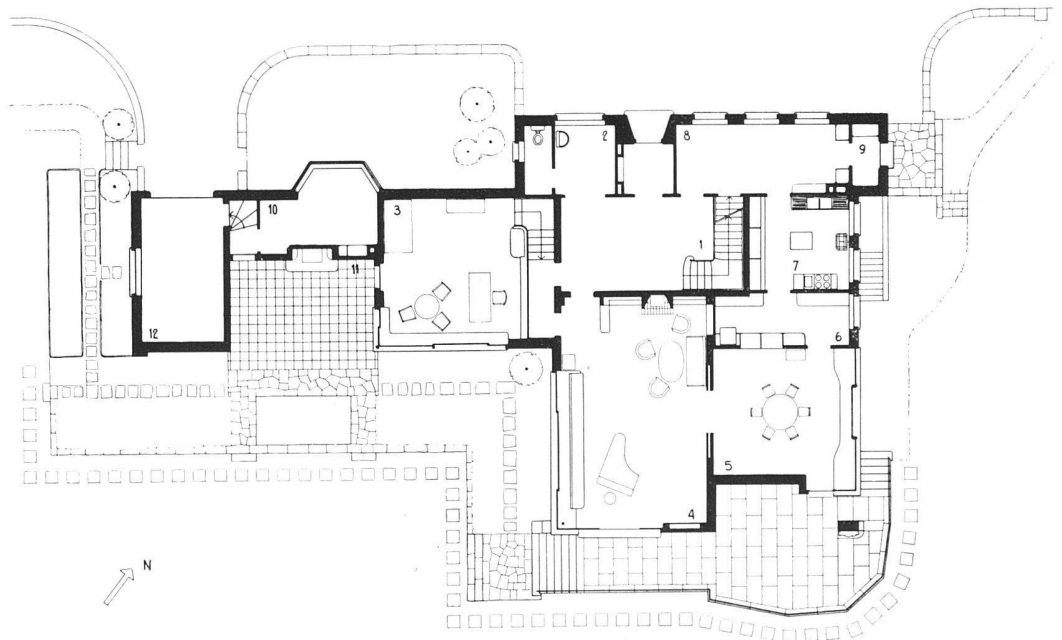
rechts: die nach Südosten offene Gartenhalle



Ansicht aus Osten
 und Südosten
 vom Weiher her

Erdgeschoss-
 Grundriss 1:300

- 1 Halle
- 2 Garderobe
- 3 Herrenzimmer
- 4 Wohnzimmer
- 5 Esszimmer
- 6 Anrichte
- 7 Küche
- 8 Dienstzimmer
- 9 Nebeneingang
- 10 kleines Atelier
- 11 offene Halle
- 12 Garage



Fotos:
 A. Tschopp, Wil



Wohnhaus E.-B. in Rickenbach bei Wil (Kt. St. Gallen), erbaut 1932/33
Gebrüder Bräm, Architekten BSA, Zürich

Ansicht aus Süden



Foto:
A. Tschopp,
Wil (St. Gallen)



Wohnhaus E.-B. in Rickenbach bei Wil
(St. Gallen)

oben: Kamin in der Halle, daneben Wohnzimmer



Musikzimmer

Haus des Malers R.K. in Arn
Wohnzimmer, Blick auf den Glärnisch



Wohnhäuser von Gebrüder Bräm
Architekten BSA, Zürich



Zweifamilienhaus E. M. und Einfamilienhaus J. R. an der Enzenbühlstrasse, Zürich, erbaut 1927/28
Gebrüder Bräm, Architekten BSA, Zürich



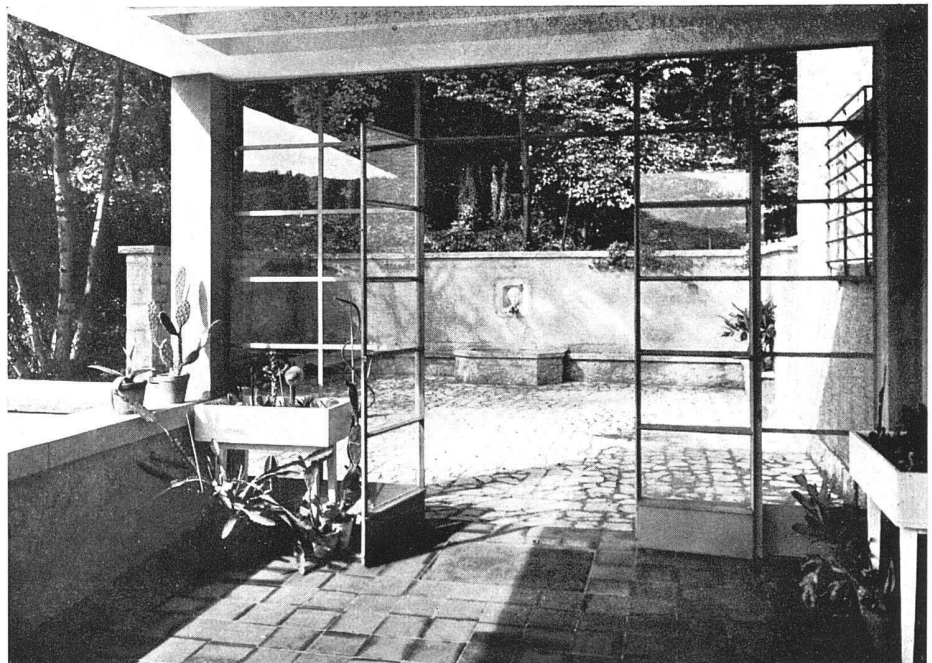
Fotos: Ernst Linck, Zürich



Ansicht aus Südwesten

Wohnhaus Dr. M.-S. in Baden (Kt. Aargau), erbaut 1929
Gebrüder Bräm, Architekten BSA, Zürich

Gartenhalle gegen den nördlich angrenzenden Laubwald



Fotos: Ernst Linck, Zürich