

Objektyp: **Advertising**

Zeitschrift: **Das Werk : Architektur und Kunst = L'oeuvre : architecture et art**

Band (Jahr): **25 (1938)**

Heft 11

PDF erstellt am: **22.07.2024**

Nutzungsbedingungen

Die ETH-Bibliothek ist Anbieterin der digitalisierten Zeitschriften. Sie besitzt keine Urheberrechte an den Inhalten der Zeitschriften. Die Rechte liegen in der Regel bei den Herausgebern.

Die auf der Plattform e-periodica veröffentlichten Dokumente stehen für nicht-kommerzielle Zwecke in Lehre und Forschung sowie für die private Nutzung frei zur Verfügung. Einzelne Dateien oder Ausdrucke aus diesem Angebot können zusammen mit diesen Nutzungsbedingungen und den korrekten Herkunftsbezeichnungen weitergegeben werden.

Das Veröffentlichen von Bildern in Print- und Online-Publikationen ist nur mit vorheriger Genehmigung der Rechteinhaber erlaubt. Die systematische Speicherung von Teilen des elektronischen Angebots auf anderen Servern bedarf ebenfalls des schriftlichen Einverständnisses der Rechteinhaber.

Haftungsausschluss

Alle Angaben erfolgen ohne Gewähr für Vollständigkeit oder Richtigkeit. Es wird keine Haftung übernommen für Schäden durch die Verwendung von Informationen aus diesem Online-Angebot oder durch das Fehlen von Informationen. Dies gilt auch für Inhalte Dritter, die über dieses Angebot zugänglich sind.

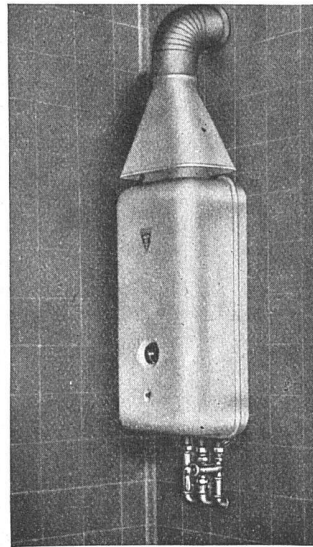


Architekt Zeichen- und Arbeitstisch

in Metallausführung mit Bügelfuss laut Abbildung oder in Holz. Aufklappbares Reissbrett 86/120 und 100/150 cm, bis zu 60° verstellbar. Korpusblatt 50 cm breit. Sehr praktisch und beliebt.

Scholl

Zürich Poststr. 3 beim Paradeplatz Tel. 35.710



600 Liter heisses Wasser

pro Stunde zu 50° C oder 480 Liter zu 60° C ist die Normleistung eines Merker-Vollautomaten Nr. 5550 Z/Gr.16. Man braucht nur den Hahn zu drehen, und das Warmwasser fließt solange man will. Bei einem Gaspreis von 25 Rp./m³ kostet ein

warmes Vollbad nur 30 Rappen. Billiger geht es nicht mehr. Die eingebaute Zündsicherung garantiert dem Benutzer 100% Sicherheit. Prospekte und Preise erhalten Sie jederzeit bereitwilligst von der Fabrik

MERKER & CO. A.G., BADEN b. Zch.

oder von Sanitas A.G., Zürich (Limmatplatz 7)



Schieferbedachung

ausgeführt nach
deutscher Deckungsart

„Zürich“

Allgemeine Unfall- und
Haftpflicht-Versicherungs-

Aktiengesellschaft,

Neubau an der

Alfred-Escher-Strasse, Zürich

Genossenschaft für Spengler-, Installations- und Dachdeckerarbeit

Zürich 4

Zeughausstrasse 43

Telephon 34.847