

Objektyp: **Advertising**

Zeitschrift: **Das Werk : Architektur und Kunst = L'oeuvre : architecture et art**

Band (Jahr): **25 (1938)**

Heft 12

PDF erstellt am: **22.07.2024**

Nutzungsbedingungen

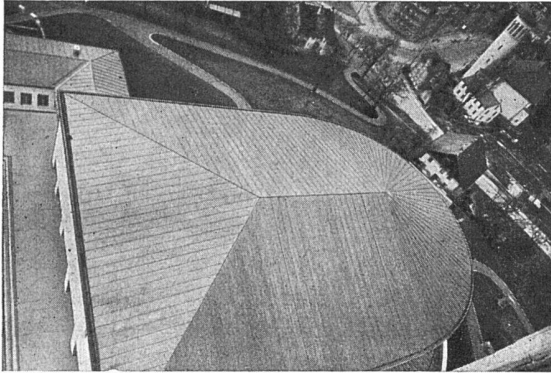
Die ETH-Bibliothek ist Anbieterin der digitalisierten Zeitschriften. Sie besitzt keine Urheberrechte an den Inhalten der Zeitschriften. Die Rechte liegen in der Regel bei den Herausgebern.

Die auf der Plattform e-periodica veröffentlichten Dokumente stehen für nicht-kommerzielle Zwecke in Lehre und Forschung sowie für die private Nutzung frei zur Verfügung. Einzelne Dateien oder Ausdrucke aus diesem Angebot können zusammen mit diesen Nutzungsbedingungen und den korrekten Herkunftsbezeichnungen weitergegeben werden.

Das Veröffentlichen von Bildern in Print- und Online-Publikationen ist nur mit vorheriger Genehmigung der Rechteinhaber erlaubt. Die systematische Speicherung von Teilen des elektronischen Angebots auf anderen Servern bedarf ebenfalls des schriftlichen Einverständnisses der Rechteinhaber.

Haftungsausschluss

Alle Angaben erfolgen ohne Gewähr für Vollständigkeit oder Richtigkeit. Es wird keine Haftung übernommen für Schäden durch die Verwendung von Informationen aus diesem Online-Angebot oder durch das Fehlen von Informationen. Dies gilt auch für Inhalte Dritter, die über dieses Angebot zugänglich sind.



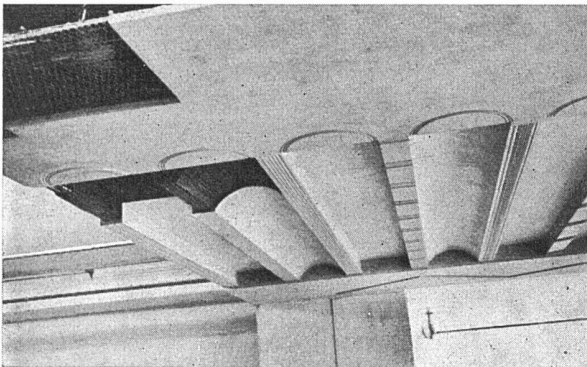
Jakob Scherrer, Zürich 2

Allmendstrasse 7 Telefon 57980

Spenglerei

Kittlose Verglasungen, Bleirohrfabrik
Gitterroste

Kupferbedachung
Kirche Zürich-Wollishofen



Vereinigte Schilfwebereien E. G.

Zürich Stampfenbachplatz 1, Tel. 41163
Verkaufsbureau schweizer. Schilfwebereien

Monieta-Schilfrabitz für rissfreie Gipsdecken

Doppelschilfrohrgewebe für Decken und Verkleidungen

Schilfrohrzellen, die leichteste Betondecke

Preise, Muster und Referenzen auf Anfrage. Nähere Angaben im Schweiz. Baukatalog.

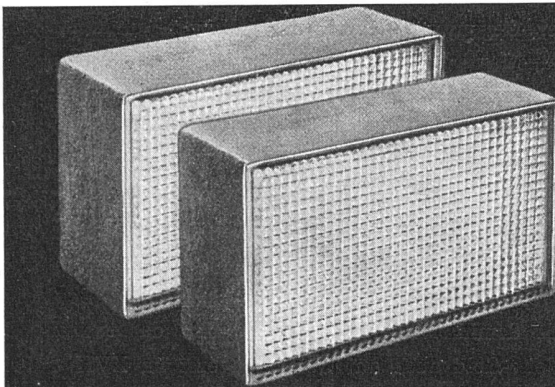


Zeugnisse:

... Die Schweizer Baumuster-Centrale hat mir schon oft ausgezeichnete Dienste geleistet ...

... Die Schweizer Baumuster-Centrale ist sowohl für Laien als auch für Fachleute überaus lehrreich und interessant ...

... Mit dem Bauherrn in die Baumuster-Centrale und viele Stunden Arbeitszeit sind gewonnen ...



Insulux-Vacuum-Glasbausteine

für
**lichtdurchlässige
Wärme und Schall
hochisolierende Glasbauwände**

Vertrieb durch Baumaterialhandel

JURG F. WEBER, DIPL.-ING.

Krähbühlstr. 122 Zürich 7 Tel. 43542



Die Firmen, deren Inserate die nebenstehende Marke zeigen, sind
Aussteller in der öffentlichen Schweizer Baumuster-Centrale Zürich
Talstrasse 9, Börsenblock Eintritt frei: Montag bis Freitag 9-19, Samstag 9-17

