

Skihaus Oberfeld der Sektion Gotthard SAC, bei Altdorf (Uri), Architekten A.H. Steiner BSA, Zollikon (Zürich) und Max Meier, Zürich

Objektyp: **Group**

Zeitschrift: **Das Werk : Architektur und Kunst = L'oeuvre : architecture et art**

Band (Jahr): **25 (1938)**

Heft 2

PDF erstellt am: **22.07.2024**

Nutzungsbedingungen

Die ETH-Bibliothek ist Anbieterin der digitalisierten Zeitschriften. Sie besitzt keine Urheberrechte an den Inhalten der Zeitschriften. Die Rechte liegen in der Regel bei den Herausgebern.

Die auf der Plattform e-periodica veröffentlichten Dokumente stehen für nicht-kommerzielle Zwecke in Lehre und Forschung sowie für die private Nutzung frei zur Verfügung. Einzelne Dateien oder Ausdrucke aus diesem Angebot können zusammen mit diesen Nutzungsbedingungen und den korrekten Herkunftsbezeichnungen weitergegeben werden.

Das Veröffentlichen von Bildern in Print- und Online-Publikationen ist nur mit vorheriger Genehmigung der Rechteinhaber erlaubt. Die systematische Speicherung von Teilen des elektronischen Angebots auf anderen Servern bedarf ebenfalls des schriftlichen Einverständnisses der Rechteinhaber.

Haftungsausschluss

Alle Angaben erfolgen ohne Gewähr für Vollständigkeit oder Richtigkeit. Es wird keine Haftung übernommen für Schäden durch die Verwendung von Informationen aus diesem Online-Angebot oder durch das Fehlen von Informationen. Dies gilt auch für Inhalte Dritter, die über dieses Angebot zugänglich sind.

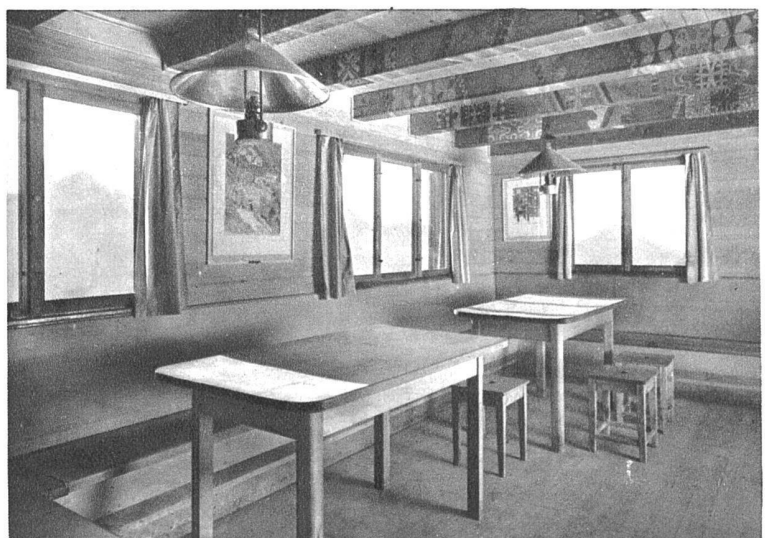
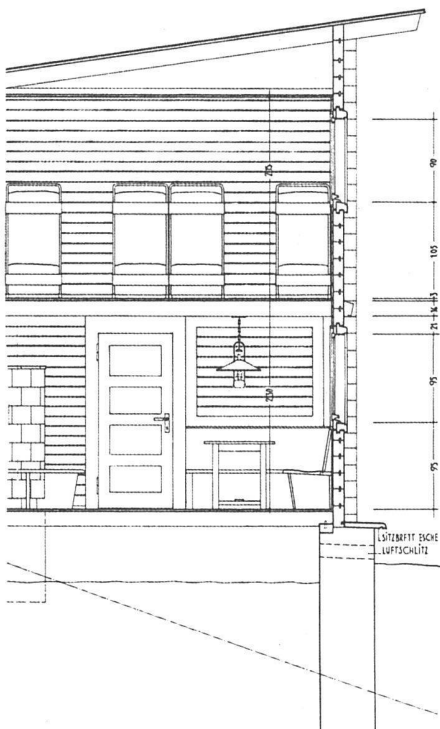
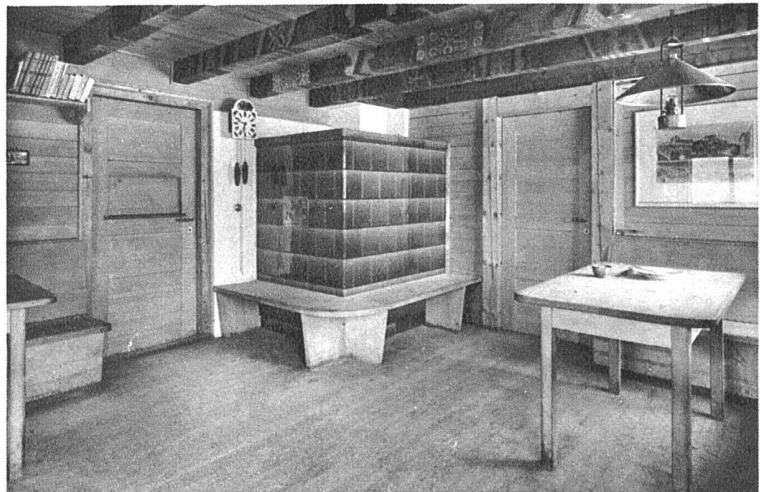


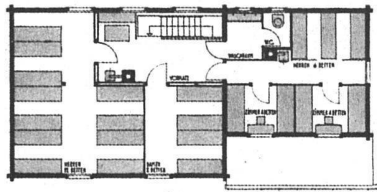
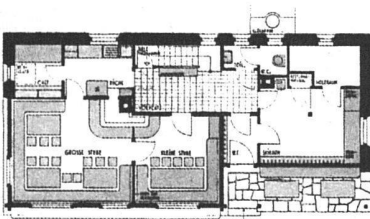
Skihaus Oberfeld der Sektion Gotthard SAC, bei Altdorf (Uri)
 Architekten A. H. Steiner BSA,
 Zollikon (Zürich)
 und Max Meier, Zürich

oben: Südwestansicht

Mitte und unten: Grosse Stube im Erdgeschoss
 Schnitt 1:80

Baukosten Fr. 32,500. Kubikmeterpreis Fr. 61.—, alles
 inbegriffen ausser Landerwerb und Wasserzufuhr. 30%
 entfallen auf die Transportkosten. Die Erdarbeiten
 wurden von Klubmitgliedern freiwillig geleistet.





Skihaus Oberfeld
 der Sektion Gotthard SAC, bei Altdorf (Uri)
 Höhe 1375 m
 Architekten A. H. Steiner BSA,
 Zollikon (Zürich) und Max Meier, Zürich

oben: Südansicht
 unten: Ostansicht
 Grundrisse 1:300

Im Erdgeschoss 45 Sitzplätze. Die Wand zwischen den zwei Stuben kann entfernt werden. Kleine, rationelle Küche mit Durchreiche. Eingang durch den Skiraum mit Werkbank. Obergeschoss: 38 Schlafplätze, je zwei übereinander, frostsichere Waschräume und Abort, zwei Öfen. Bergseits ist das Haus bis auf halbe Erdgeschosshöhe in den Hang eingeschnitten, talwärts Terrasse von 3 m Breite mit natürlicher Böschung. Blockbau.



Fotos:
 H. Wolf-Benders Erben, Zürich.