

Wohnhaus Dr. D. auf der Platte bei Meilen, Walter Bodmer, Architekt BSA, Zürich

Objektyp: **Group**

Zeitschrift: **Das Werk : Architektur und Kunst = L'oeuvre : architecture et art**

Band (Jahr): **25 (1938)**

Heft 2

PDF erstellt am: **22.07.2024**

Nutzungsbedingungen

Die ETH-Bibliothek ist Anbieterin der digitalisierten Zeitschriften. Sie besitzt keine Urheberrechte an den Inhalten der Zeitschriften. Die Rechte liegen in der Regel bei den Herausgebern.

Die auf der Plattform e-periodica veröffentlichten Dokumente stehen für nicht-kommerzielle Zwecke in Lehre und Forschung sowie für die private Nutzung frei zur Verfügung. Einzelne Dateien oder Ausdrucke aus diesem Angebot können zusammen mit diesen Nutzungsbedingungen und den korrekten Herkunftsbezeichnungen weitergegeben werden.

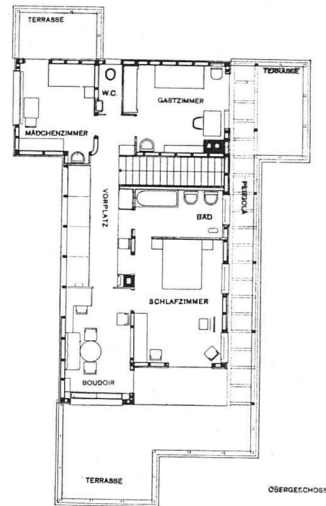
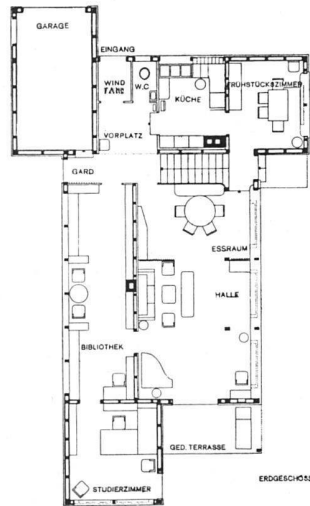
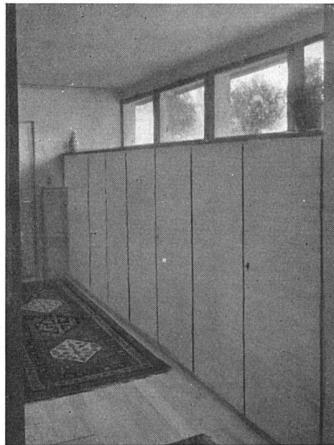
Das Veröffentlichen von Bildern in Print- und Online-Publikationen ist nur mit vorheriger Genehmigung der Rechteinhaber erlaubt. Die systematische Speicherung von Teilen des elektronischen Angebots auf anderen Servern bedarf ebenfalls des schriftlichen Einverständnisses der Rechteinhaber.

Haftungsausschluss

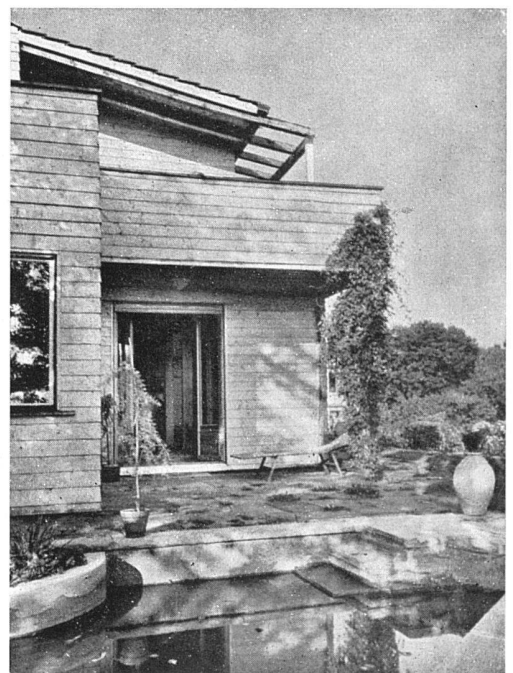
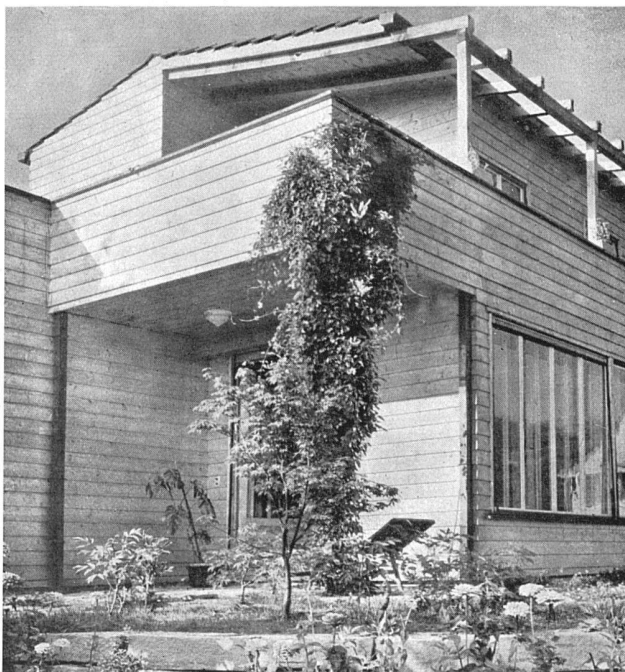
Alle Angaben erfolgen ohne Gewähr für Vollständigkeit oder Richtigkeit. Es wird keine Haftung übernommen für Schäden durch die Verwendung von Informationen aus diesem Online-Angebot oder durch das Fehlen von Informationen. Dies gilt auch für Inhalte Dritter, die über dieses Angebot zugänglich sind.

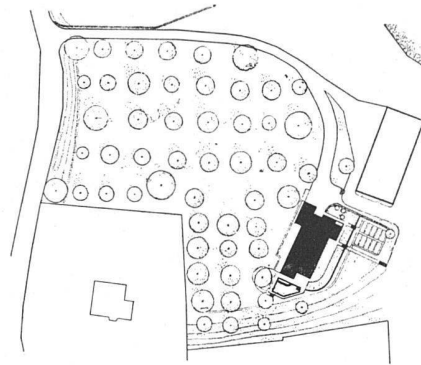
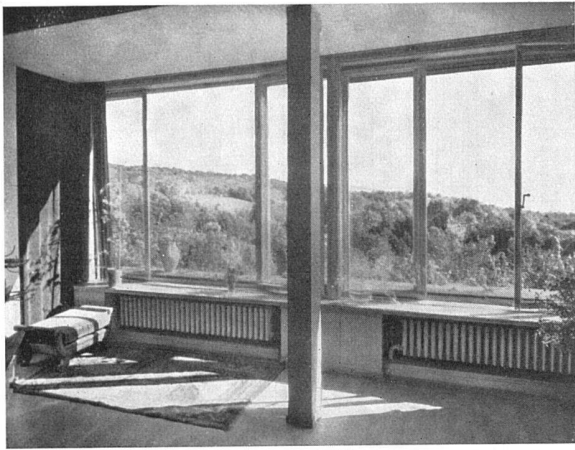
Wohnhaus Dr. D. auf der
 Platte bei Meilen
 Walter Bodmer,
 Architekt BSA, Zürich
 örtl. Bauleitung W. M. Bürgin, Meilen
 Erbaut 1932/33

Der Bauherr erwarb den ganzen Bauernhof, wählte die beste Lage für das Haus und verpachtete den Rest wieder. Studierzimmer und Bibliothek des Privatgelehrten sind von den Wohnräumen getrennt, doch zugänglich. Verbindung von Halle und Essraum; die offene Treppe vom Wohnraum zum Obergeschoss entspricht der holländischen Tradition der Bauherrschaft. Ausser Vorplatz und Küche sind alle Räume ganz mit Sperrholzplatten verkleidet. Der Einbau von Kunstgegenständen verschiedenster Art stellte dem Architekten reizvolle Aufgaben.



oben:
 Südostseite, Abhang
 zum Meilener Tobel
 links:
 Gang im 1. Stock
 Grundrisse 1:300
 unten:
 Südecke





Wohnhaus
Dr. D., Meilen
W. Bodmer,
Architekt BSA,
Zürich

oben:
Ansicht von Osten
links:
Situation 1:2000
unten:
Nordwestseite
im Baumgarten

