

Objekttyp: **Advertising**

Zeitschrift: **Das Werk : Architektur und Kunst = L'oeuvre : architecture et art**

Band (Jahr): **26 (1939)**

Heft 9: **Einzelheiten aus guten Pavillons der Schweizerischen
Landausstellung 1939**

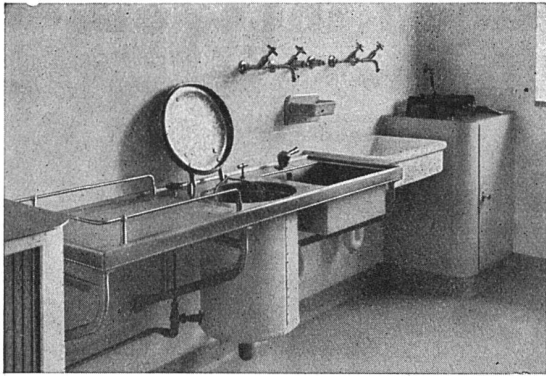
PDF erstellt am: **21.07.2024**

Nutzungsbedingungen

Die ETH-Bibliothek ist Anbieterin der digitalisierten Zeitschriften. Sie besitzt keine Urheberrechte an den Inhalten der Zeitschriften. Die Rechte liegen in der Regel bei den Herausgebern. Die auf der Plattform e-periodica veröffentlichten Dokumente stehen für nicht-kommerzielle Zwecke in Lehre und Forschung sowie für die private Nutzung frei zur Verfügung. Einzelne Dateien oder Ausdrucke aus diesem Angebot können zusammen mit diesen Nutzungsbedingungen und den korrekten Herkunftsbezeichnungen weitergegeben werden. Das Veröffentlichen von Bildern in Print- und Online-Publikationen ist nur mit vorheriger Genehmigung der Rechteinhaber erlaubt. Die systematische Speicherung von Teilen des elektronischen Angebots auf anderen Servern bedarf ebenfalls des schriftlichen Einverständnisses der Rechteinhaber.

Haftungsausschluss

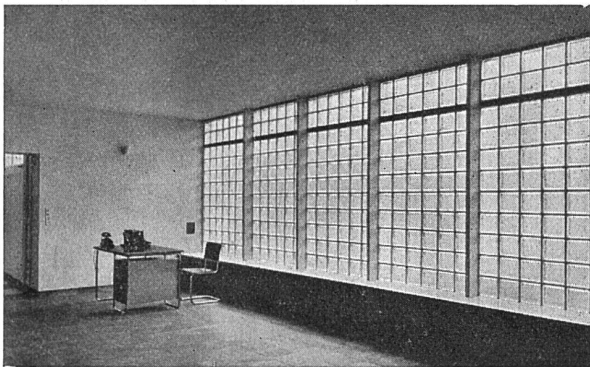
Alle Angaben erfolgen ohne Gewähr für Vollständigkeit oder Richtigkeit. Es wird keine Haftung übernommen für Schäden durch die Verwendung von Informationen aus diesem Online-Angebot oder durch das Fehlen von Informationen. Dies gilt auch für Inhalte Dritter, die über dieses Angebot zugänglich sind.



Hermann Meier, Dipl.-Ing. SIA, Zürich
Bahnhofquai 15, Telephon 319 48

Vorprojekte für sanitäre Anlagen

als einheitliche Basis für Submissionen, mit kompl. dimensionierten Plänen, approximative Kostenschläge, Offertenvergleiche, Baukontrollen, Expertisen, Bau- und Betriebskosten von Warmwasserversorgung

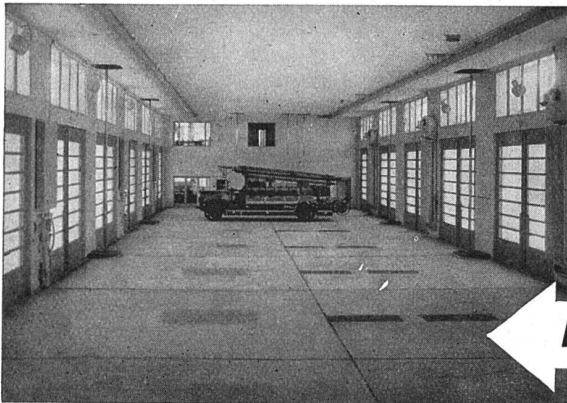


Rob. Looser & Cie., Zürich
Badenerstrasse 41 Telephon 372 95

Luxfer Glashohlsteine Nr. 160 R

Glaswand im Verwaltungsgebäude der Firma Hoffmann, La Roche & Cie., Basel
Architekt Professor O. R. Salvisberg BSA

Flachdach, ausgeführt in Gussasphalt 2 cm, aus Naturasphalt von Travers



WALO BERTSCHINGER

Bauunternehmung Zürich
Ableitung Spezialbetonbeläge

Ausführung in Kieserling Spezialbeton „DUROCRET“

123

Herr Architekt!

Forster ist nicht nur in Teppichen und Bodenbelägen führend, sondern auch in Vorhang- und Möbelstoffen. Eigenes, leistungsfähiges Vorhang-Atelier.

Forster
ZÜRICH BELLEVUE/PLATZ

XXXI

Verzeichnis der ständigen Inserenten der Zeitschrift «Das Werk»

Sicherheitsanlagen (Einbruch)

G. Pfenninger & Co., Zürich 3

Signalanlagen

Hasler A. G., Bern

G. Pfenninger & Co., Zürich 3

Sonnenstoren

A. Griesser A. G., Aadorf

Metallbau Koller, Basel

Wilh. Baumann, Horgen

Emil Schenker A. G., Schönenwerd

Gauger & Co., Zürich 6

Sparkamine

Zürcher Ziegeleien A. G., Zürich

Spenglereien

Stöckli & Erb, Küsnacht/Zch.

Jakob Scherrer, Allmendstr. 7, Zürich

Genossenschaft für Spengler-, Installations- u. Dachdeckerarbeiten, Zürich

Spezialbetonbeläge

Walo Bertschinger, Zürich

Spritzguss

Injecta A. G., Teufenthal

Spültische

Walter Franke, Aarburg

Stöckli & Erb, Küsnacht (Zch.)

Therma A. G., Schwanden

Spülmaschinen

Stöckli & Erb, Küsnacht/Zch.

Stahlbauten

Eisenbaugesellschaft Zürich

Stahlfenster

Gebr. Demuth & Cie., Baden

Metallbau Koller, Basel

Geilinger & Co., Winterthur

Morf & Meister, Zürich 8

Hans Pfander, Zürich 11

Stahlmöbel

Bigler, Spichiger & Co., A. G., Biglen

Kempf & Co., Herisau

Embru-Werke A. G., Rüti (Zürich)

Bauer A. G., Nordstr. 25, Zürich

Gauger & Co., Zürich 6

Staubsaugeranlagen

G. Pfenninger & Co., Zürich 3

Steinhauergeschäft

Jurassische Steinbrüche A. G., Laufen

Sterilisierapparate

Stöckli & Erb, Küsnacht/Zch.

Tank (Öel)

Berchtold & Co., Thalwil

Tapeten

Tekko-Salubra Vente S. A., Basel

Kordeuter A. G., Zürich

Tapeten-Spörri, Zürich

Teerprodukte

Beck & Co., Pieterlen

Telephananlagen

Hasler A. G., Bern

G. Pfenninger & Co., Zürich 3

Pro Telephon, Zürich

Telephon-Kabinen

A. Blaser & Söhne, Schwyz

Telephon-Rundspruch

G. Pfenninger & Co., Zürich 3

Pro Telephon, Zürich

Tennisplätze

Gebr. Mertens, Zürich

Teppiche

Schweiz. Teppichfabrik, Ennenda

Forster & Co., Zürich

Meyer-Müller & Co., A. G., Zürich

Schuster & Co., Zürich und St. Gallen

Theater- und Kinobestuhlung

A. G. Möbelfabrik Horgen-Glarus,

Horgen

Treppen

Gebr. Demuth & Cie., Baden

E. & A. Meier, Zürich 10

Tresoranlagen

Bauer A. G., Zürich

Türen für Aufzüge

Schindler & Co. A. G., Luzern

Uhrenanlagen

Landis & Gyr A. G., Zug

Umwehungen für Aufzüge

Schindler & Co. A. G., Luzern

Unterlagsböden

Pavatex A. G., Cham

Korksteinwerk A. G., Käpfnach-Horgen

W. Frick-Glass, Zürich-Altstetten

Veloständer

Kempf & Co., Herisau

Geilinger & Co., Winterthur

Ventilatoren

Wanner & Co., A. G., Horgen

Schindler & Co. A. G., Luzern

Ventilator A. G., Stäfa

Luwa A. G., Zürich 7

Verblendsteine

A. G. Verblendsteinfabrik, Lausen

Zürcher Ziegeleien A. G., Zürich

Versenkwände

Metallbau Koller, Basel

Verputz

Terrazzo- u. Jurasit-Werke A. G.,

Bärschwil


A. Hirt-Sturzenegger, Wil (St. G.)

Vereinigte Schilfwerebereien E. G., Zürich

Vorhang- und Möbelstoffe

Forster & Co., Zürich

Schuster & Co., Zürich und St. Gallen



Ruhe dank den
geräuschlosen

ELYSIUM

Armaturen

Eine Verfeinerung des
Komforts in den Wohnungen,
bedeuten die geräuschlosen
Hähnen

ELYSIUM

eine Notwendigkeit in allen
Gebäuden wo Kranke und
Erholungsbedürftige weilen.

ALLEIN-FABRIKANT:
KUGLER A. G.
Genf - Tel. 4.72.35

Kornhausbrücke 7 - Zürich
Tel. 7.43.30

Verlangen Sie unsere Liste
der Spitäler, Kliniken,
Erholungsheime etc., in
denen die geräuschlosen

ELYSIUM-

Armaturen installiert wurden
und überzeugen Sie sich durch einen persönlichen
Augenschein.

CUENI & CIE., LAUFEN

Steinbrüche und Marmorwerk Tel. 7 90 77

liefern in sämtlichen Materialien

alle Steinhauer- und Marmorarbeiten wie:

Mauersteine und Platten für Gartenanlagen, Sockel, Quader, Tür- und Fenstereinfassungen, Treppen- und Brunnenanlagen, Platten für Fassaden, innere Wandverkleidungen, Bodenplatten, Platten für Badezimmer, Schalteranlagen, Cheminées und Möbel. Beste Referenzen zur Verfügung.

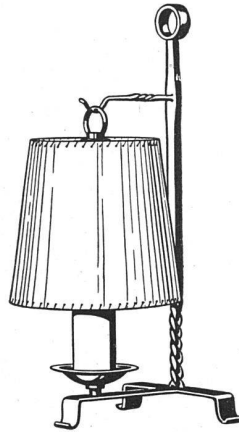
In Bodenbelägen aus Linoleum und Gummi

ist Meyer-Müller nicht teurer als das kleine Winkelgeschäft, bietet aber den Vorteil eines besonders reich assortierten Lagers und eines Stabes von erfahrenen Fachleuten. Also maximale Garantie für rasche und zuverlässige Lieferung.

Meyer-Müller & CO. A. G.
Beim Central
Zürich

BELEUCHTUNGSKÖRPER

für jeden Zweck



BAG
TURGI
BRONZEWARENFABRIK A.G.

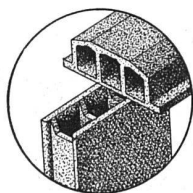


GÄRTEN nach modernen Gesichtspunkten Umänderungen, Projektierung und Neuanlagen, Beratungen

Lieferung sämtlicher Gartenpflanzen aus meinen 20 Jucharten umfassenden Kulturen. Reichhaltige Gehölz- und Stauden-Sortimente, Obstbäume, Dahlien, Gruppenpflanzen usw. Besuche willkommen! Kataloge postfrei. Besuchen Sie die grosse Dahlienschau Unterengstringen, geöffnet September-Oktober. (Autobus ab Zürich-Höngg und Bahnhof Schlieren.)

Albert **HOFFMANN**
UNTERENGSTRINGEN ZÜRICH

Gartenbau, Baumschulen, Dahlien- und Staudenkulturen • Telefon 91 71 51



Das hochisolierte Betonhaus

System Baukork an der

Baukork A.G.

LA linkes Ufer
Abt. Wohnen
Einzelhäuser



GLASSEIDE
ISOLIERUNGEN

Wärme-, Kälte-, Schall- und Feuerschutz

CAVIN & CO GLASSPINNEREI ZÜRICH

Talstrasse 15 · Telefon 723 95 · Fabrik in Adliswil (Zch.)

Gestanzte,
gepresste, gezogene
Massenartikel

Blechbiege-
arbeiten

Stahlprofile

bis 3500 mm Länge,
11 mm stark

Stahl-Türzargen

GELOCHTE

BLECHHE

FR. MOMMENDEY
& SOHN

RAPPERSWIL, KANT. ST. GALLEN

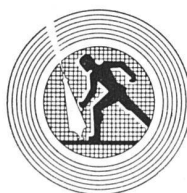
BLECHARBEITEN



In den Hallen der

Landesaussstellung

sind zum Schutze gegen Brandausbrüche



**110 Maximax-
Feuerlöscher**

installiert.

Maximax AG. Zürich

DACHDECKER-ARBEITEN

STEIL-UND FLACHDACH

Hölderlinstr. 10 & 12 Telefon 24.358

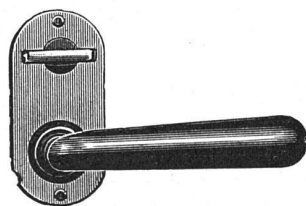
Felix Binder & Co. Zürich 7



Flachdach -
Schutzbelagplatten

Max Ulrich, Zürich

Niederdorfstrasse 20
Telephon 2 43 00



Baubeschläge

Amerikanische Schlösser und Türschliesser



**Strengste
Diskretion**

Originalgetreue Reproduktionen von
Plänen, Zeichnungen, Dokumenten etc.
in einzelnen Auflagen und verschie-
denen Grössen durch die **Photo- und
Filmkopie**. Grössere Auflagen origi-
nalgetreu durch den **Photodruck**.

Verlangen Sie unverbindlich Preis-
listen und Muster bei den Spezialisten

Photodruck & -Copie A.G., Zürich

Fraumünsterstr. 14 Tel. 5 65 59

Kein Ladengeschäft



Fenster und Türen abdichten

mit **FERMETAL**, der erstklassigen Metaldichtung.
10 Jahre Garantie. Spezialität: Regenabdichtung.

FERMETAL A.G. für Metaldichtungen

Zürich, Sihlstrasse 43

Telephon 3 90 25

Wand und

Bodenbelag

RICHNER & CIE
Aarau
Baumaterialien
Tel. 35

Annen, Zürich

Bureau und Lager Zürich: Giesshübelstrasse 48

Wettbewerb Waisenhaus Winterthur

Die Stadt Winterthur veranstaltet einen öffentlichen Wettbewerb zur Erlangung von Entwürfen für den Bau eines Waisenhauses.

Am Wettbewerb können sich alle schweizerischen Architekten beteiligen, die entweder Bürger von Winterthur und in der Schweiz wohnhaft sind oder sich vor dem 1. Januar 1937 in Winterthur niedergelassen haben. Für die Prämierung und den allfälligen Ankauf von Entwürfen steht eine Summe von Fr. 11 000 zur Verfügung.

Eingabetermin: 10. November 1939, 18 Uhr.

Programm und Unterlagen können gegen eine Hinterlage von Fr. 20.— von der Kanzlei des Bauamtes der Stadt Winterthur bezogen werden.

Winterthur, den 11. August 1939.

Bauamt der Stadt Winterthur



Rolladen aus gewelltem Stahlblech für Hand- und elektrische Betätigung, verschiedene Systeme; seit 1870 bewährt

Rollgitter ⚡ Patent 165429, für Schau- fenster und Türen. Spezialprofile für Bijou- terien und Metzgereien

Scherengitter Besonders gesicherte Schlosskonstruktion

Sonnenstoren mit Lateral- oder Scherenarmen. Spezialkonstruktion für geringstes Gefälle

Hochschiebbare Klapptore ⚡ Patent 120463

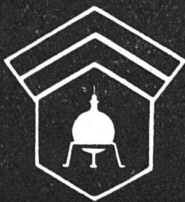
Seitliche Schiebetore auf Kugel- lagerführung, ⚡ Patent angemeldet

Stahlbau, Feineisenkonstruktionen

GAUGER & CO. ZÜRICH

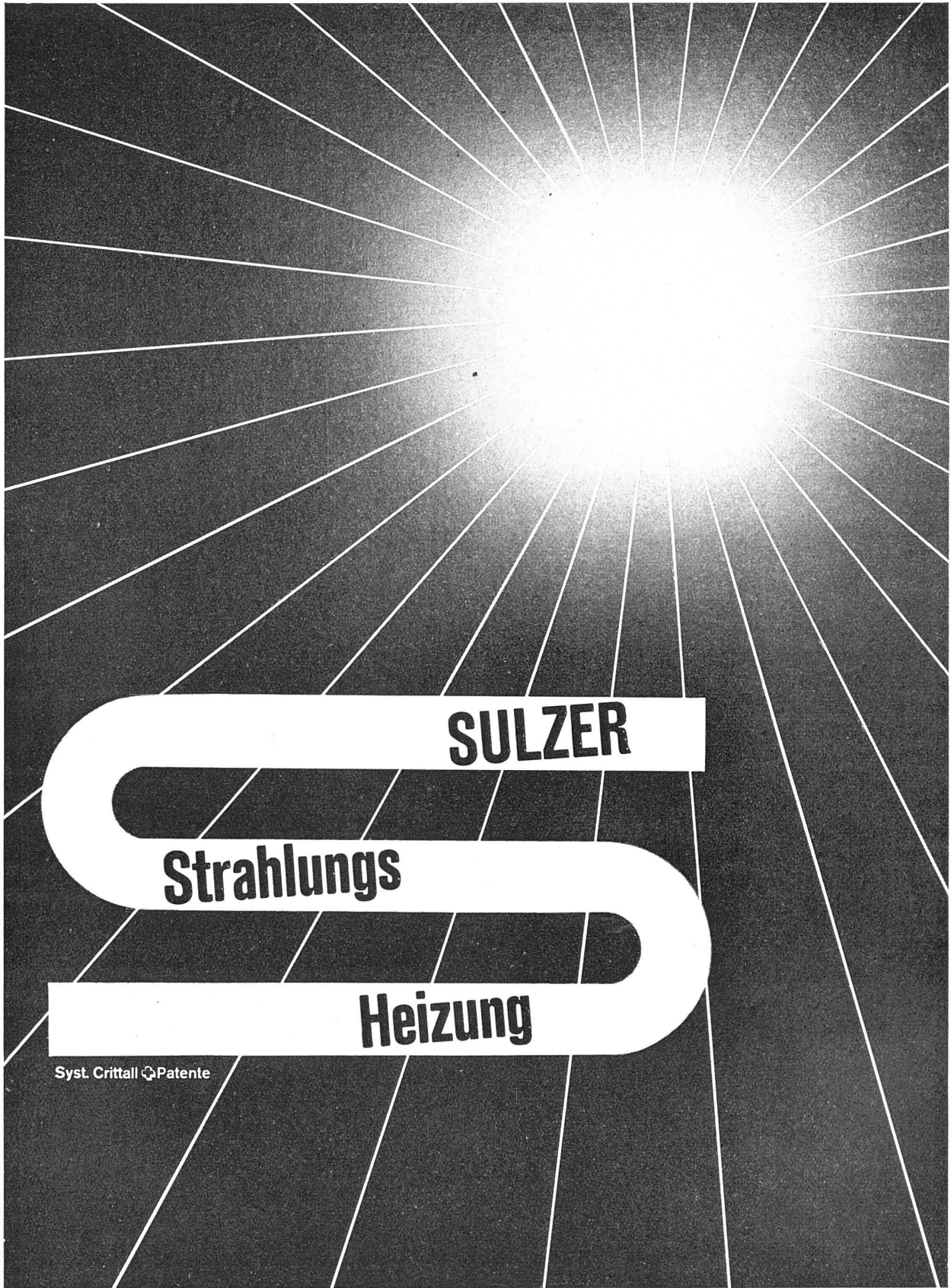
Spezialhaus für mechanische Baukonstruktionen

Wallerdichte Beläge



Spezial-Unternehmen:

Frick-Glass Zürich-Altstetten



Syst. Crittall  Patente

Gebrüder Sulzer

Aktiengesellschaft

Abt. Zentralheizungen

Winterthur und Filialen

HAWA A.G. ZÜRICH



ERSTES SCHWEIZ. SPEZIALGESCHÄFT
PATENT-SCHIEBEBESCHLÄGE FÜR FENSTER U. TÜREN

Bureau, Ausstellungsraum und Lager ZÜRICH, Stampfenbachstr. 40 - Tel. 44315

Hawa-Beschläge an der Landesausstellung an Original-Türen und -Fenstern: Bauhalle Abteilung 37^a, Wohnen Abteilung 38^a, Betonhaus Abteilung 38^a, Jugendhaus Abteilung 43. Erhältlich in der guten Eisenhandlung, wo nicht, durch die Hawa A.-G.

AMTSHAUS
KONGRESS



REX-Oberteile ohne Reparaturen
BELCO-Wandbatterie
Kongress-, ganz glatte Form

Halboffener Überlaufkanal,
beste Reinigung

Schräge Wulst,
Keine Wasserreste

Direktsiphon,
dem Becken angepasst

Verdeckte Konsolen,
Zwangsläufige Wasserführung

Grösse 55 x 43 cm

Patente

BAMBERGER LEROI & CO. A.G.
ZÜRICH STAUFFACHERQUAI 42-44



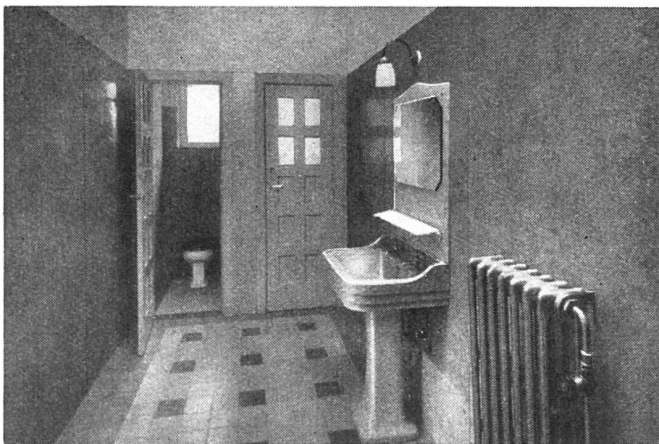
Gegründet 1863

Aelteste und grösste Spezialfabrik
für komplette

Bar- und Buffetanlagen

Gläserchränke
Likörchränke
Kühlschränke
Bierkeller- und
Kühlraumisolierungen
Kühlvitrinen
Spüleinrichtungen
aus rostfreiem Chromstahl

Bitte verlangen Sie Projekte und
Kostenberechnungen



GLANZ Eternit
Special

Platten

sind leicht zu reinigen und auf jede
Unterlage einfach zu montieren.
Zweckmässige und hübsche Ver-
kleidung von Toiletten.

GLANZ-ETERNIT A.-G.
NIEDERURNEN Tel. 416 71



LOHSE

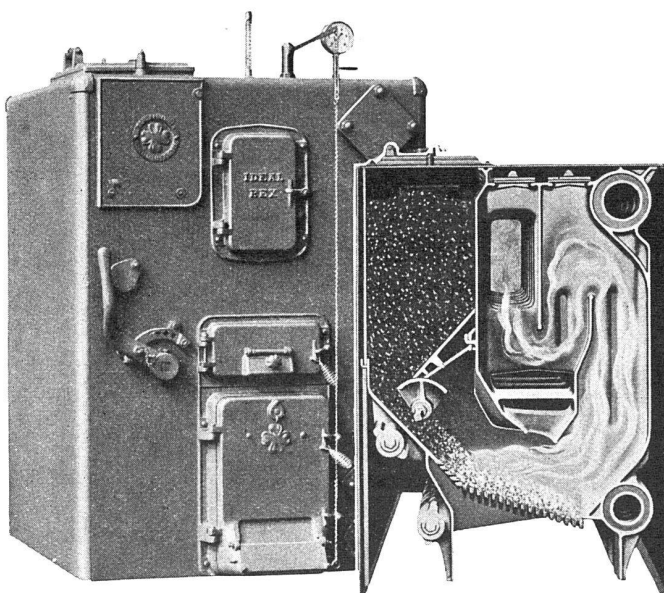
Gartenbau

Mertens

Zürich

IDEAL-REX

**OTO
REX**



- Billigster Betrieb
- Einfache Wartung
- Automatische Feuerung
- Universell verwendbar
- Unabhängig von Kohlenkörnung
- Massiver Bau
- Zuverlässig

IDEAL RADIATOREN GESELLSCHAFT AG

ZUG, Alpenstrasse 1